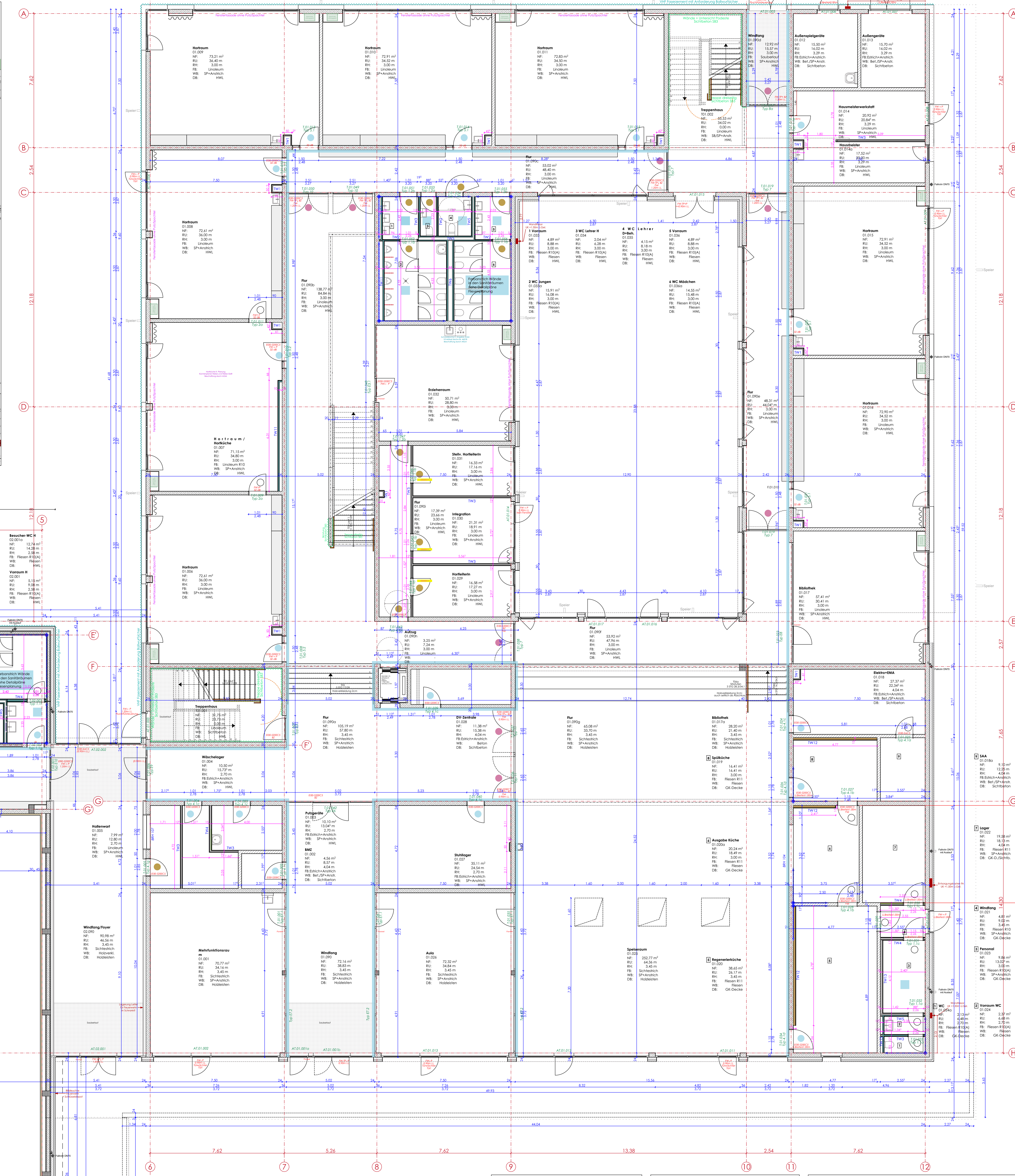
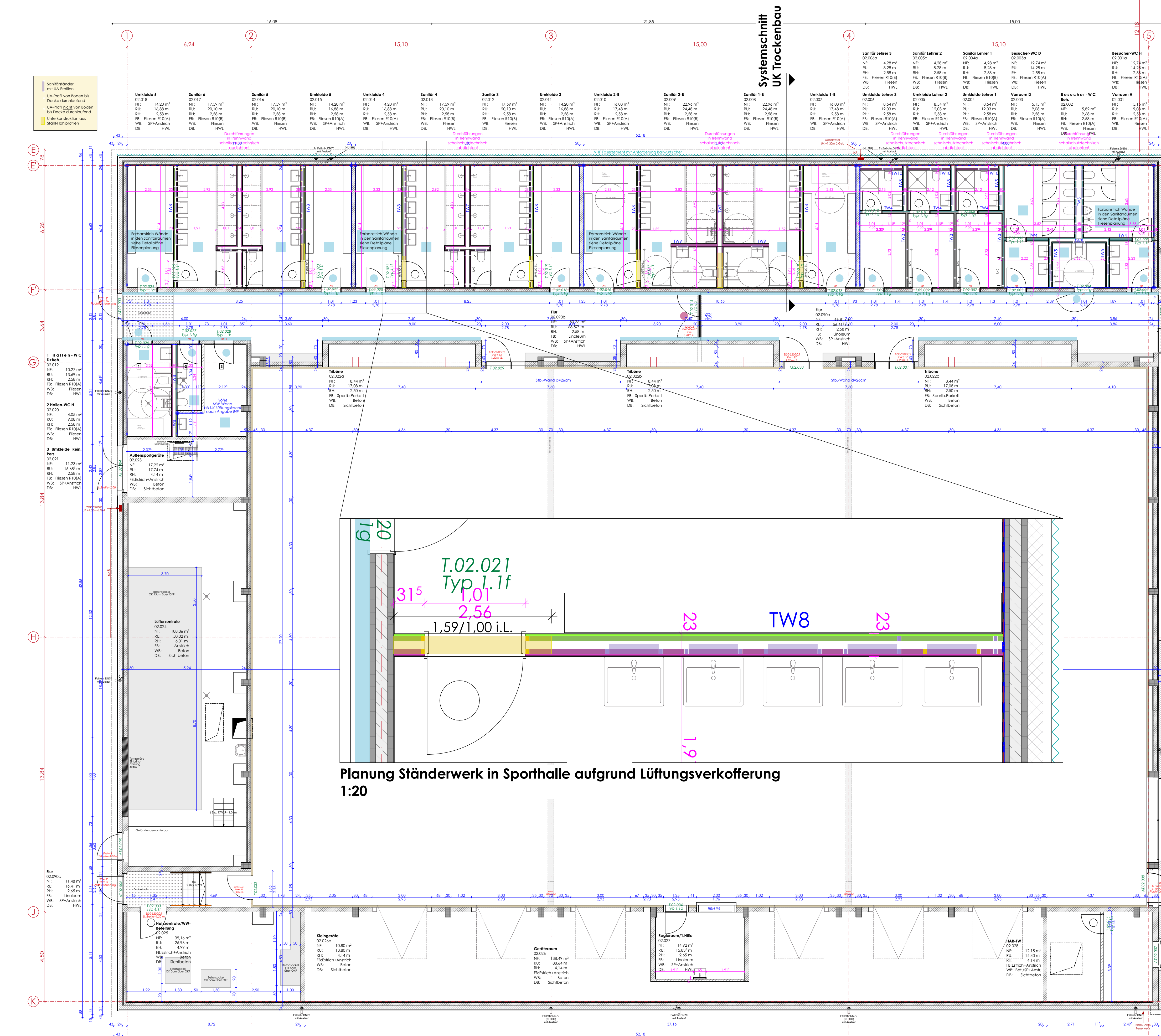
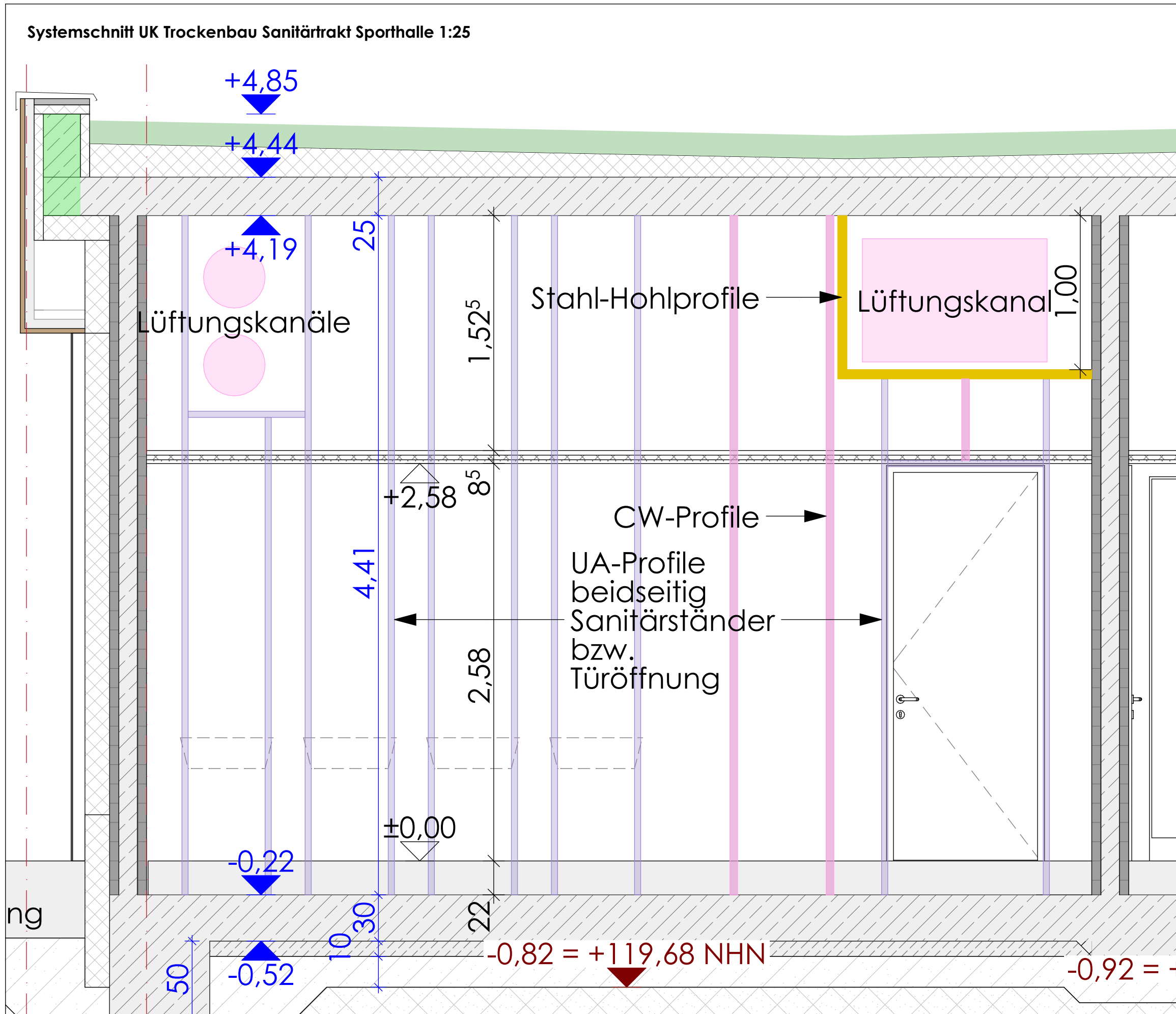


Allgemein:
Einbebereich 2 nach DIN 4103-1 - Allgemeiner Schulbereich
Einbebereich 1 nach DIN 4103-1 - Sanitärbereiche Schule und Sporthalle
W0-1: Bereich Waschbecken in Klassen- oder Büroräumen, Umkleiden Sporthalle, Hort-/Teeküche, Küchenlage
W1-1: Sanitäräume Schule, Waschbereiche Sporthalle
W2-1: Duschbereiche Sanitär, Duschräume Sporthalle
W3-1: Schulküche

Wand/H	Ständerprofil Doppel- L- Doppel- Vierseiter- schale	Wanddicke (mm)	Wandhöhe	CW-Profil Auswahlmaß (mm) i.d.R. 6,25mm	Bezugsgabe zur Befestigung	Bezugsmark nach	Dämmische Dicke (mm)	Foam- widerstand	Schallstl. m Bet. (P-Wert) (R _w nach ISO 15926)	Wasserd. verursachungs- frei DIN 18534	Risgos
TW1	V	>=75	bis 4,00m	50 Ausschalldämm- 12,5mm je nach Detail	2x12,5mm G40/GR bzw. A2H2	DIN 18180 DIN EN 12467	40	—	—	bei A: keine bei H2: W2-1 bzw. W1-1	V52I28B V52I28 Tab.3
TW2	E	100	bis 4,00m	50	2x12,5mm G40/GR bzw. A2H2	DIN 18180 DIN EN 12467	40	E30	54	bei A: keine bei H2: W2-1 bzw. W1-1	W61I28B
TW3	E	125	bis 5,00m	75	2x12,5mm G40/GR bzw. A2H2	DIN 18180 DIN EN 12467	60	E30	55	bei A: keine bei H2: W2-1 bzw. W1-1	W61I28B
TW4	E	>=150	bis 7,15m	100	2x12,5mm G40/GR bzw. A2H2	DIN 18180 DIN EN 12467	80	E30	58	bei A: keine bei H2: W2-1 bzw. W1-1	W61I28B
TW5	Ø Isolation s=and	>=200	1 bis 4,00m 21" Einbauter- 1"	2x50 verbunden mit Einbauter- 1"	2x12,5mm G40/GR bzw. A2H2	DIN 18180 DIN EN 12467	40	—	—	bei A: keine 21" W2-1 bzw. W1-1	W62I28B V52I28 Tab.5
TW6	Isolation s=and	>=250	1 bis 4,00m 21" bis 5,00m	21" 1. generier- 2" verbund-	2x12,5mm G40/GR bzw. A2H2	DIN 18180 DIN EN 12467	40	—	56	bei A: keine bei H2: W2-1 bzw. W1-1	W62I28B
W67**	Ø Isolation s=and	>=200	bis 4,50m	2x50; C3 verbunden Einbauter:1"	2x12,5mm G40/GR bzw. A2H2 4. Generatione mit Einbauter- 1"	DIN EN 12467 DIN EN 12583-1 Zementgebötte	40	E30	56	W2-1	W62I28C V52I28 Tab.5
W68**	Ø Isolation s=and	>=200	bis 4,50m	2x50; C3 verbunden Einbauter:1"	Seite 1: 2x12,5mm G40/GR bzw. H2 Seite 2: 2x12,5mm G40/GR bzw. H1 Zementgebötte	DIN EN 12467 DIN EN 12583-1 DIN EN 12467	40	—	—	Seite 1: W2-1 bzw. W1-1 Seite 2: W2-1	W62I28B/C V52I28 Tab.5

** Bei Kappung nur 1 Ständerprofil kann Ausweichung mit CW-Profilen erfolgen.
Bei Kappung von mehr als 1 Ständerprofil Ausrichtung der Ausweichung mit Ständerprofilen rechts und links und horizontalen Ausweichungsprofil mit UK-Profilen.

** Bei Kappung nur 1 Ständerprofil kann Auswechslung mit CW-Profilen erfolgen.
Bei Kappung von mehr als 1 Ständerprofil Ausführung der Auswechslung mit Ständerprofilen rechts und links und horizontalem Auswechslungsprofil mit IMA-Profilen.

[illegible]

Alle Maße sind generell vor Ort eigenverantwortlich prüfen! Die Pläne gelten nur in Verbindung mit den aktuellen Schal- und Bewehrungsplänen und Ausführungs-/Durchbruchplänen der Fachplaner.

- und Brüstungshöhen, Höhen von Durchbrüchen, Einbohrungen und Rohrhülsen sind für den Rohbau in OK-Rohdecke angegeben.
- Vermaßung der Ausbaugewerke bezieht sich auf Fertigfußboden.

OKF EG +0.00 = 120.50 m

- | | | |
|-------------|--|--|
| | Schritt / Schrittnummer | |
| | Höhrenmale Oberkante fertig Fußboden | |
| | Höhrenmale Oberkante Rohdecke | |
| | Bemalung Netz Betondecke | |
| | Bemalung Netz Estrichbetondecke | |
| | Bemalung Netz Holzbohlenbetondecke | |
| | Bemalung Netz Beton | |
| | Bemalung Netz Estrich | |
| | Bemalung Netz Putz, Gipsputz | |
| | Netz Lack | |
| DKF / DKF | Oberkante Fertigfußboden | |
| | Oberkante Rohfußboden | |
| URSD / URSD | Unterkerne / Oberkante Randdecke | |
| UK / UK | Unterkerne / Oberkante | |
| UZ | Unterzug | |
| BBH | Brüthenröhre | |
| UND | Unterlängende | |
| D / D K | Drainflieg / Drain-Kapp-Füßel | |
| RA | Rauchschutz | |
| F.O.I.O! | Bodennummern
Primärelemente des Baubereichs O-Gebäude, Großbauteile
Balken- Übergangsgrube | |
| | Stahlbetonband OH-Beton | |
| | Stahlbeton Fertigteil | |
| | Stahlbetonband WK-Beton | |
| | Stahlbetonband mit Brandschutzanforderung mind. E90 | |
| | Mauerwerk, KS, RDK - I (wenn nicht anders angegeben) | |
| | Oberfläche Sichtbeton | |
| | GK-Trockenbauwand | |
| | Mauerwerk / GK-Trockenbauwand mit
GK-Trockenbauverkleidung | |
| | Trockenbau GK-Decke / Werkverleimung | |
| | Dämmung EPS | |
| | Dämmung PPS dachseitig | |
| | Dämmung MWs Trennribben | |
| | GEZ / GS / Untersatz / Stützau / Stütze | |
| | Starke Mauerwerksstütze | |
| | WB / W Wanddurchbruch / Wandausparung | |
| | Kernabstimmung / Ein-Rohrbühnen in Wänden - RA-Rohrbühnen | |
| | Ein-Rohrbühnen | |
| | DB Deckendurchdringung | |
| | EBO Kerngehäusen Decken über EAO Einseitigbelagte Decke | |
| | DA Deckenausparung (Vertiefung) | |
| | Echtlichte: Bewegungs-gitter, durchgehend, offen | |
| | Echtlichte: Scheinbleche, verzonnen | |
| | Echtlichte: Sichtschienen beleuchtet, verzonnen | |
| | Echtlichte: Bauweiseleuchte, durchgehend | |
| | Metallbereiche für Treckenbau, Flecken, HSB, Balken | |
| | 90°-Eckstreifen | |

Brandschutzanforderungen

- | | |
|-------|--|
| E90-M | wärmedämmend, feuerbeständig, mech. Einwirkung
z.B. Brandwand |
| E90 | wärmedämmend, feuerbeständig (F90) |
| E60 | wärmedämmend, hochfeuerhemmend (F60) |
| E30 | wärmedämmend, feuerhemmend (F30) |
- Hinweis:** Der Feuerwiderstand des Tragwerks ist dem Standsicherheitsnachweis zu entnehmen!

Hinweis: Der Feuerwiderstand des Tragwerks ist dem Standsicherheitsnachweis zu entnehmen!

- | Türanforderungen | |
|------------------|---|
| E900-3000cs | feuerbeständig, rauchdicht, selbstschließend (T90-RS) |
| E900-3000cs | hochfeuerhemmend, rauchdicht, selbstschließend (T6-RS) |
| E900-3000cs | feuerhemmend, rauchdicht, selbstschließend (T30-RS) |
| E900-3000cs | rauchdicht, selbstschließend (RS) |
| E900-3000cs | dicht- und selbstschließend (Prüfzeugnis erforderlich) |
| S ₁ | dichtschließend (Prüfzeugnis erforderlich) |
| S ₂ | dicht- und selbstschließend (kein Prüfzeugnis erforderlich) |
| dbS | dichtschließend (kein Prüfzeugnis erforderlich) |
| db | dichtschließend (kein Prüfzeugnis erforderlich) |
| o.A. | ohne Anforderung |

- | | |
|----------------------|--|
| C₃ | Obertürschließer für Feuerschutz-/Rauchschutztüren |
| RM | Obertürschließer mit Rauchmelder |
| ÖU | Obertürschließer mit Öffnungsunterstützung |
| FL | Obertürschließer mit Freilauf |
| Fse | Feststelleinrichtung |
| PW→ | Buchtweg, Buchtrichtung |


- | | |
|--------|--------------------------|
| TP, VP | Teilpanik, Vollpanik |
| P | Panikbeschlag |
| BZ | Blindzylinder |
| xx dB | geforderter Schallschutz |
| US | Unterschnitt |
| F | Feuchtraumtür |
| N | Nassraumtür |

- | |
|--|
| |
|--|

- | | | | | |
|--|--|--|--|--|
| | | | | |
| | | | | |
| | | | | |
| | | | | |
| | | | | |

- | | | |
|------|------------------|-------|
| | | |
| | | |
| | | |
| | | |
| Ind. | Art der Änderung | Datum |

- STADT LEIPZIG NEUES RATHAUS


- | | | |
|---|---|-------------|
|  | STADT LEINFELDEN
- Amt für Gebäudemanagement - | 03922 LEF20 |
| Objekt | Neubau einer 4-zügigen Grundschule mit Dreifeld-Schulsporthalle | |

- Auftraggeber
Stadt Leipzig - Dezernat VI

- Amt für Gebäudemanagement
Prager Straße 118-136
04317 Leipzig
- Tel: 0341-123-7451
Fax: 0341-123-7370
- Architekt Fachplaner

- NUR ZUR
AUSSCHREIBUNG**

- Übersicht

- 
- Blackboxzeichnung

- | |
|--|
| Trockenbau + Türen + Maler

TB + Türen + Maler - Erdgeschoss |
|--|

- | | |
|--|-------------|
| Ausführungsplanung | |
| Datatz:
002808g003_00_5_ARC_00EG_-_5.93 | Index:
- |