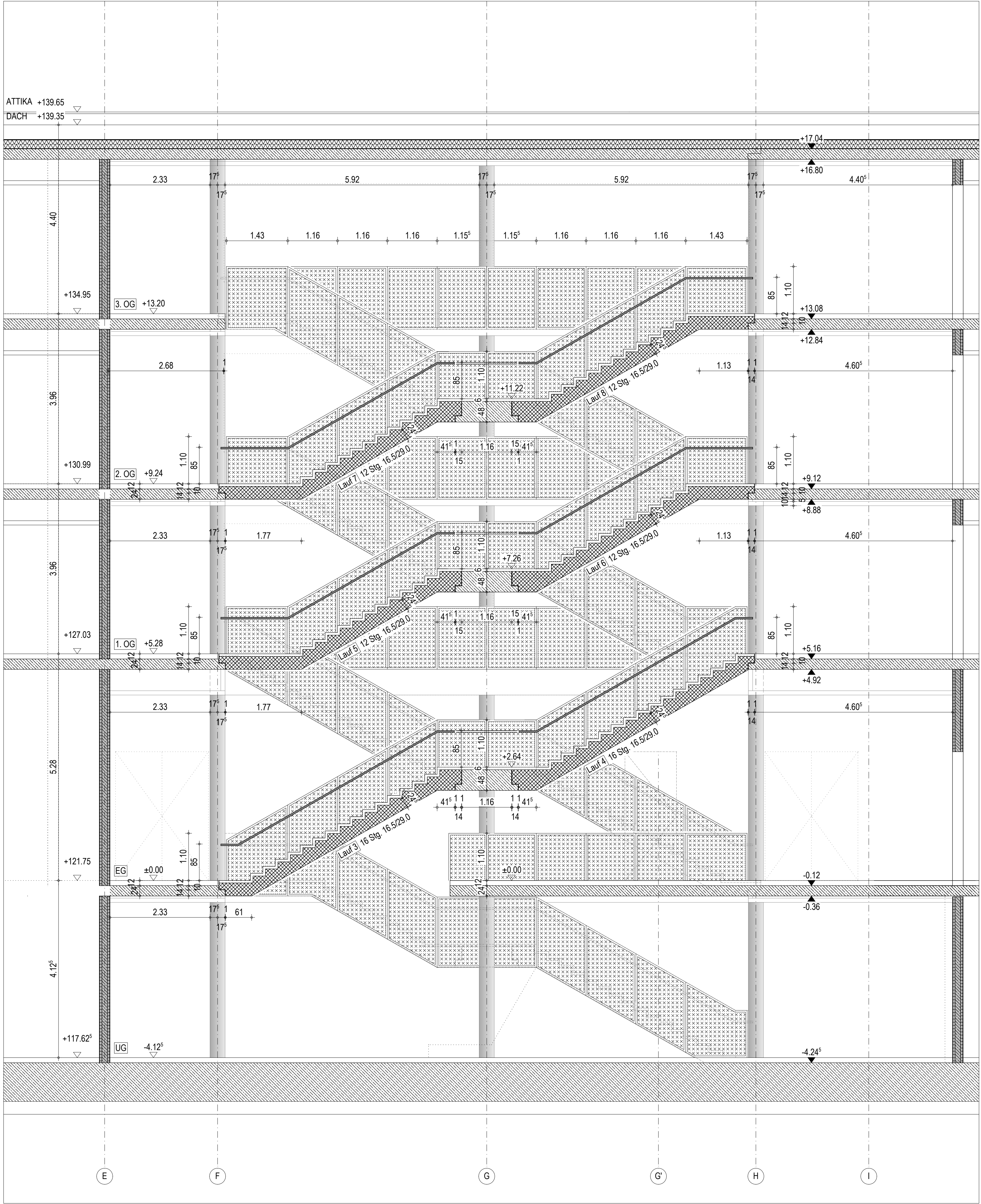
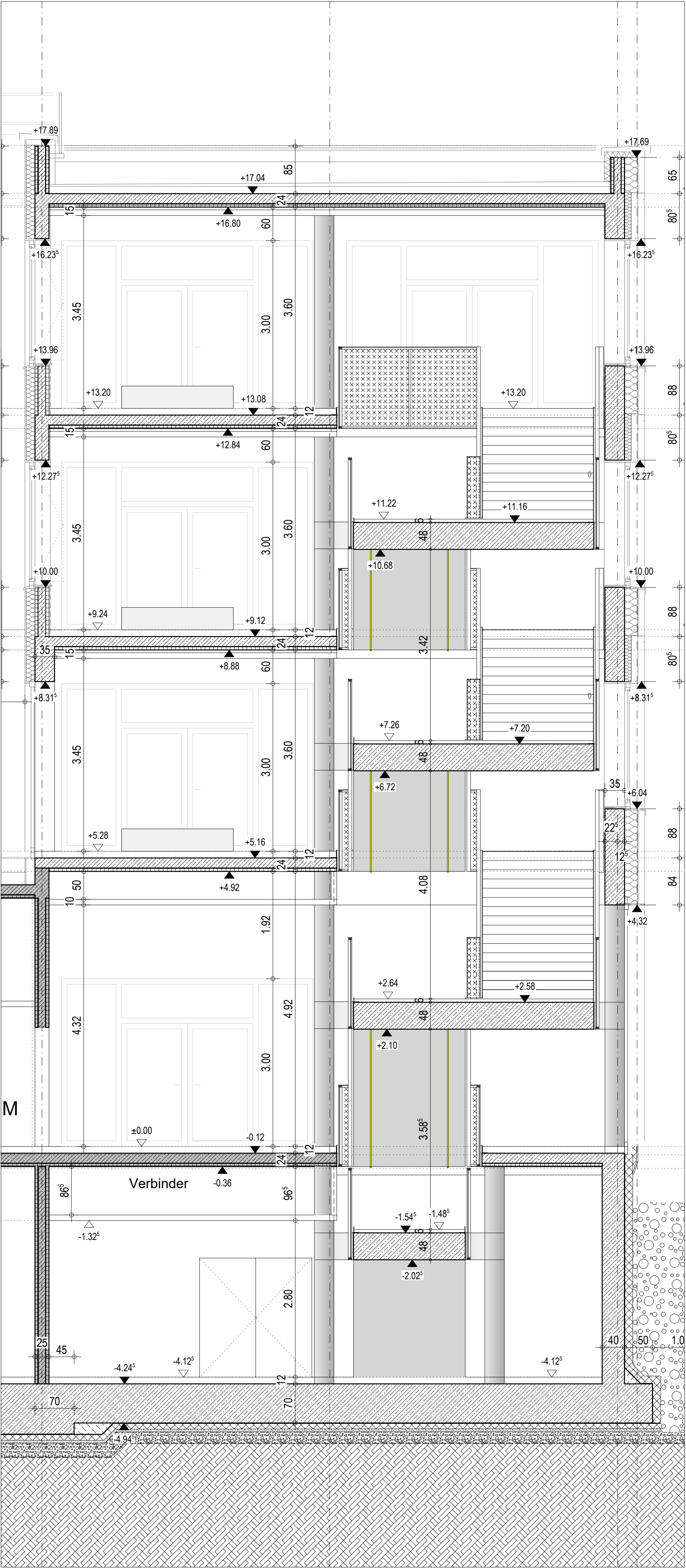


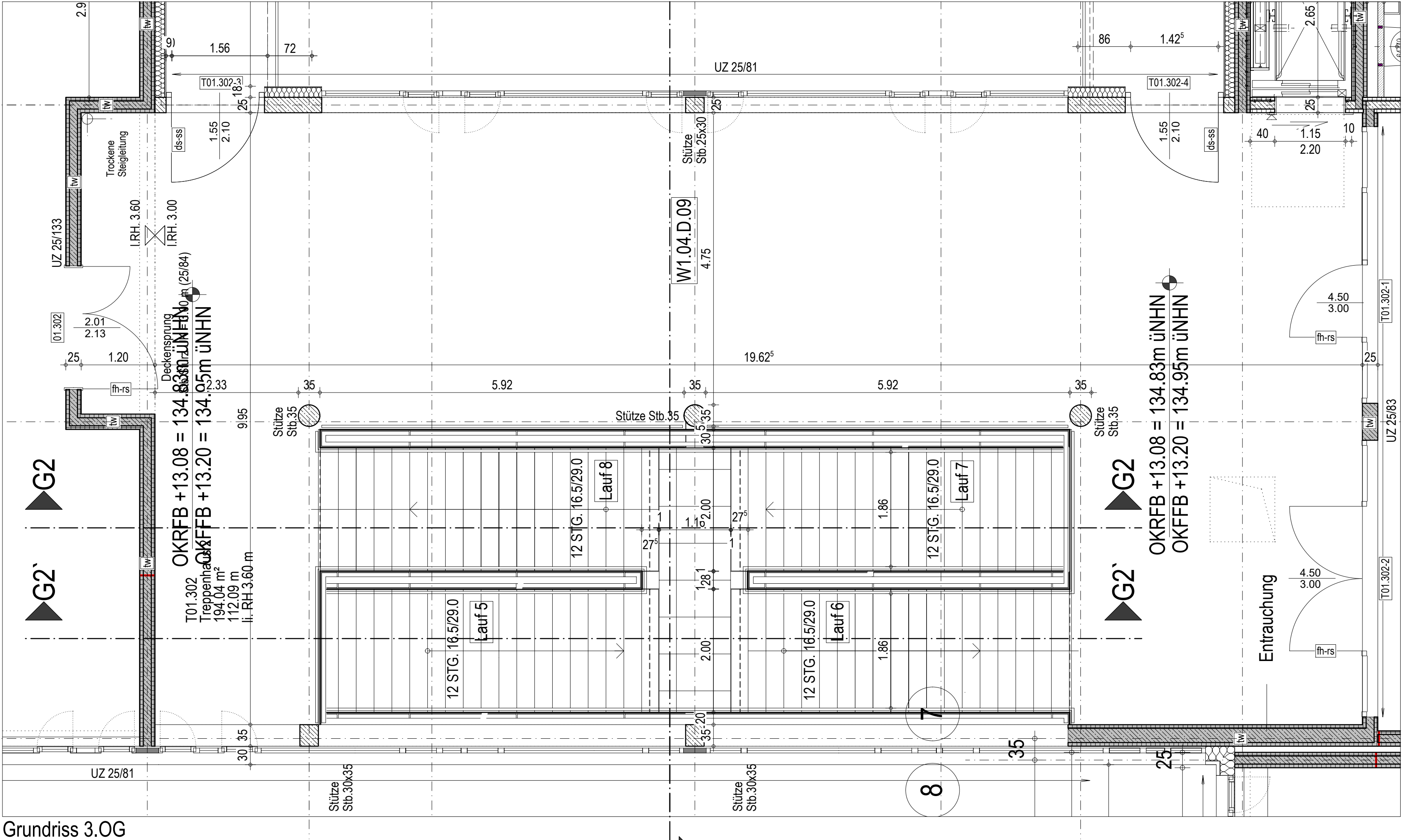
Treppenschnitt G2-G2'



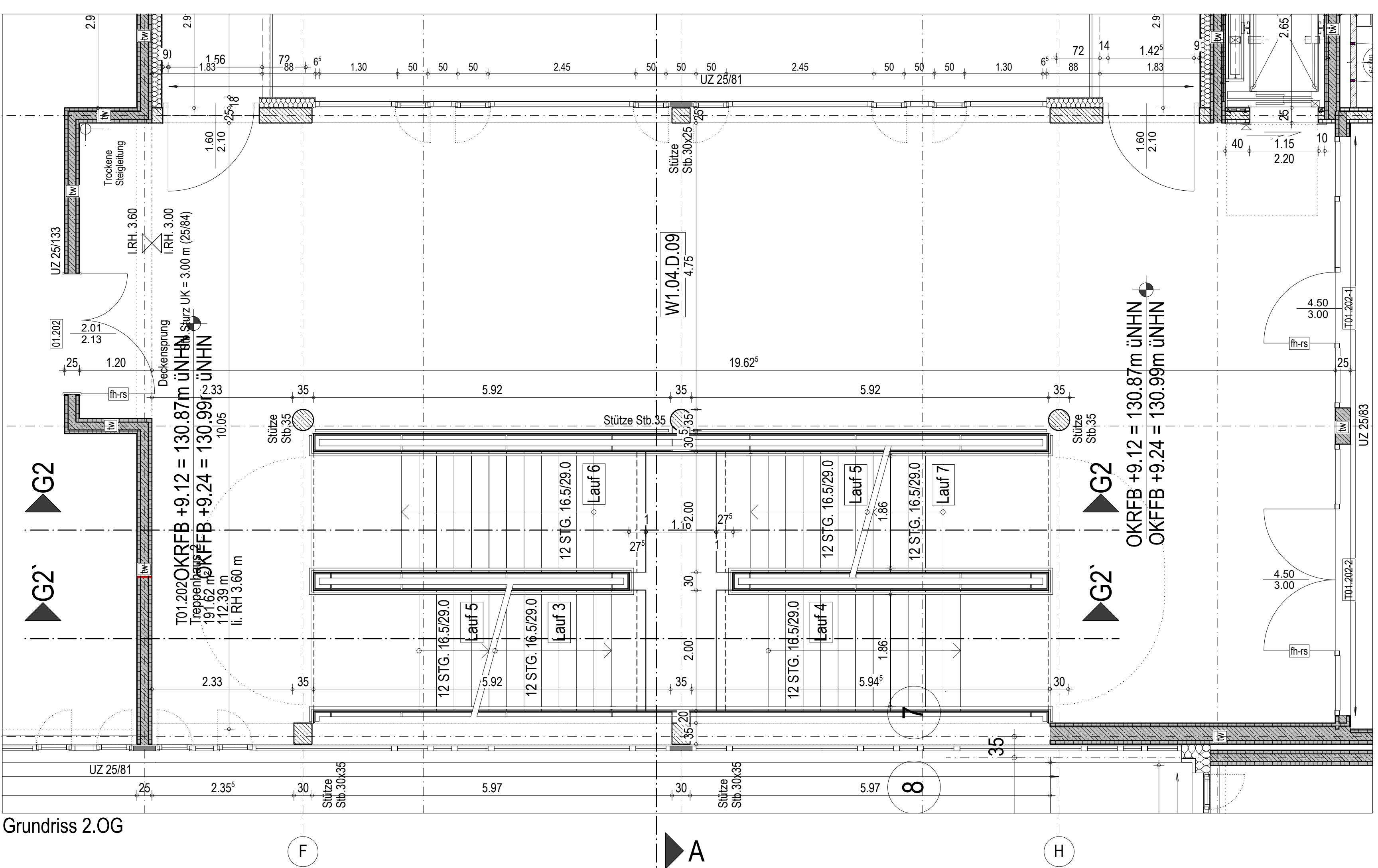
Treppenschnitt G2'-G2'



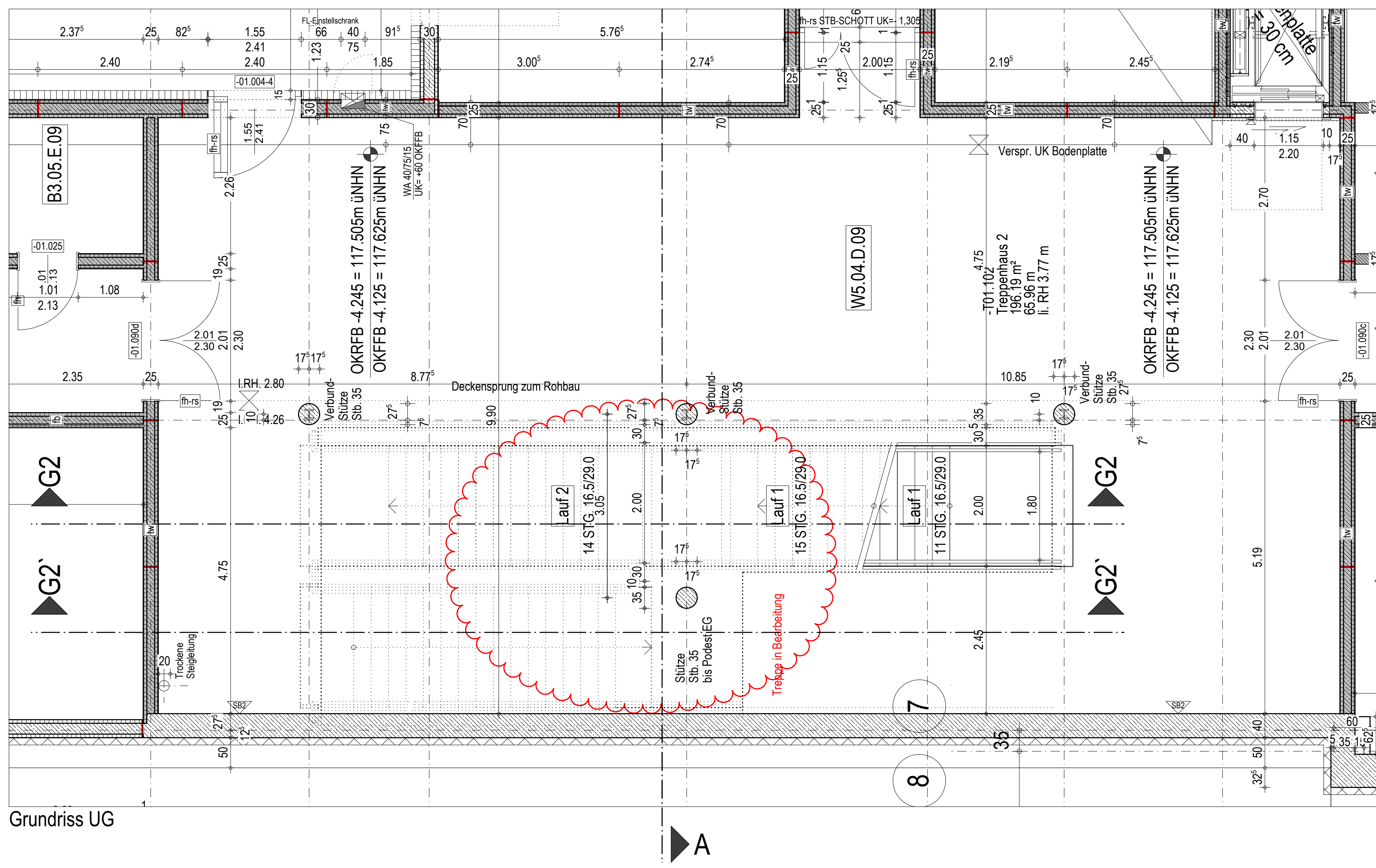
Treppenschnitt A-A



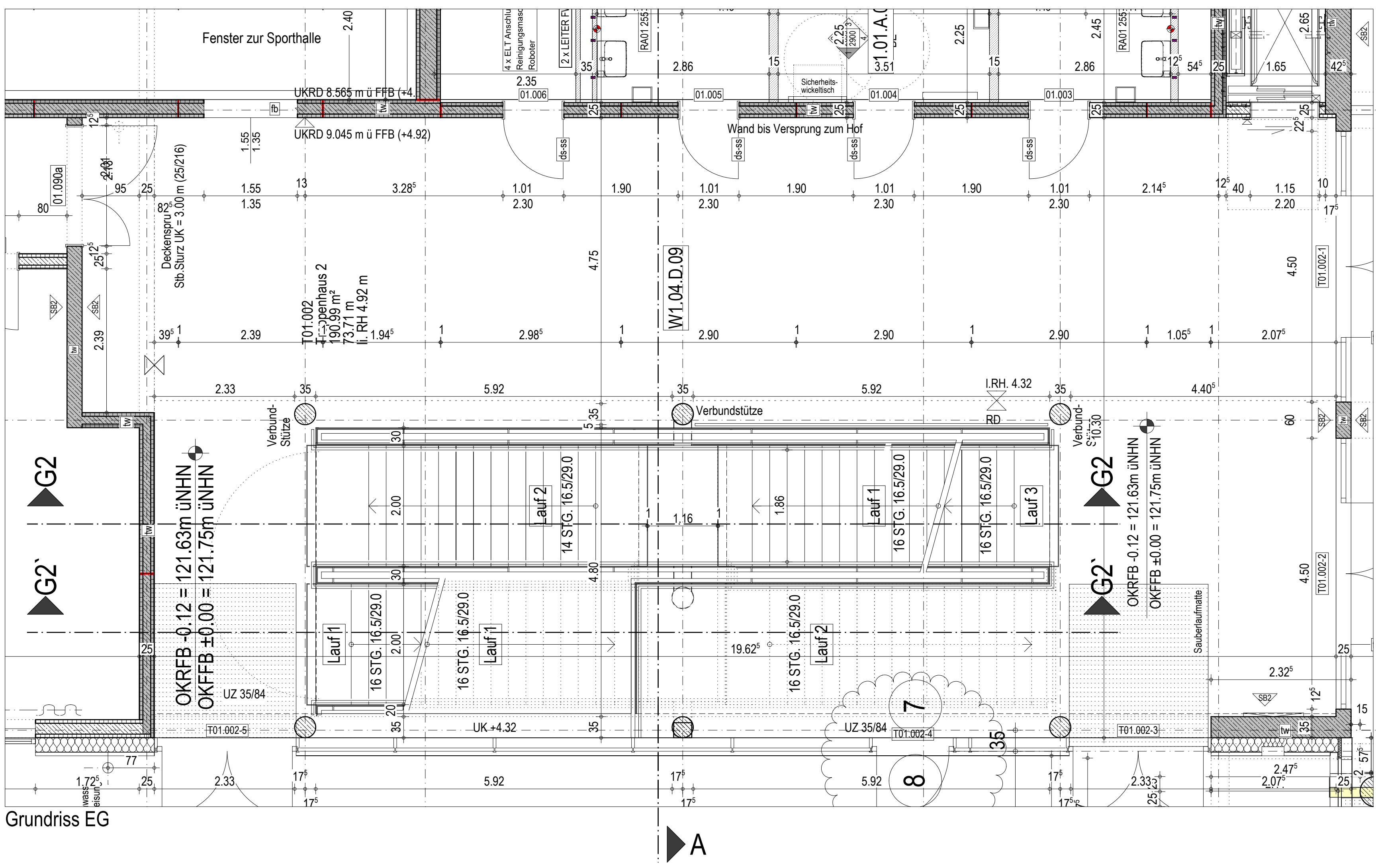
Grundriss 3.OG



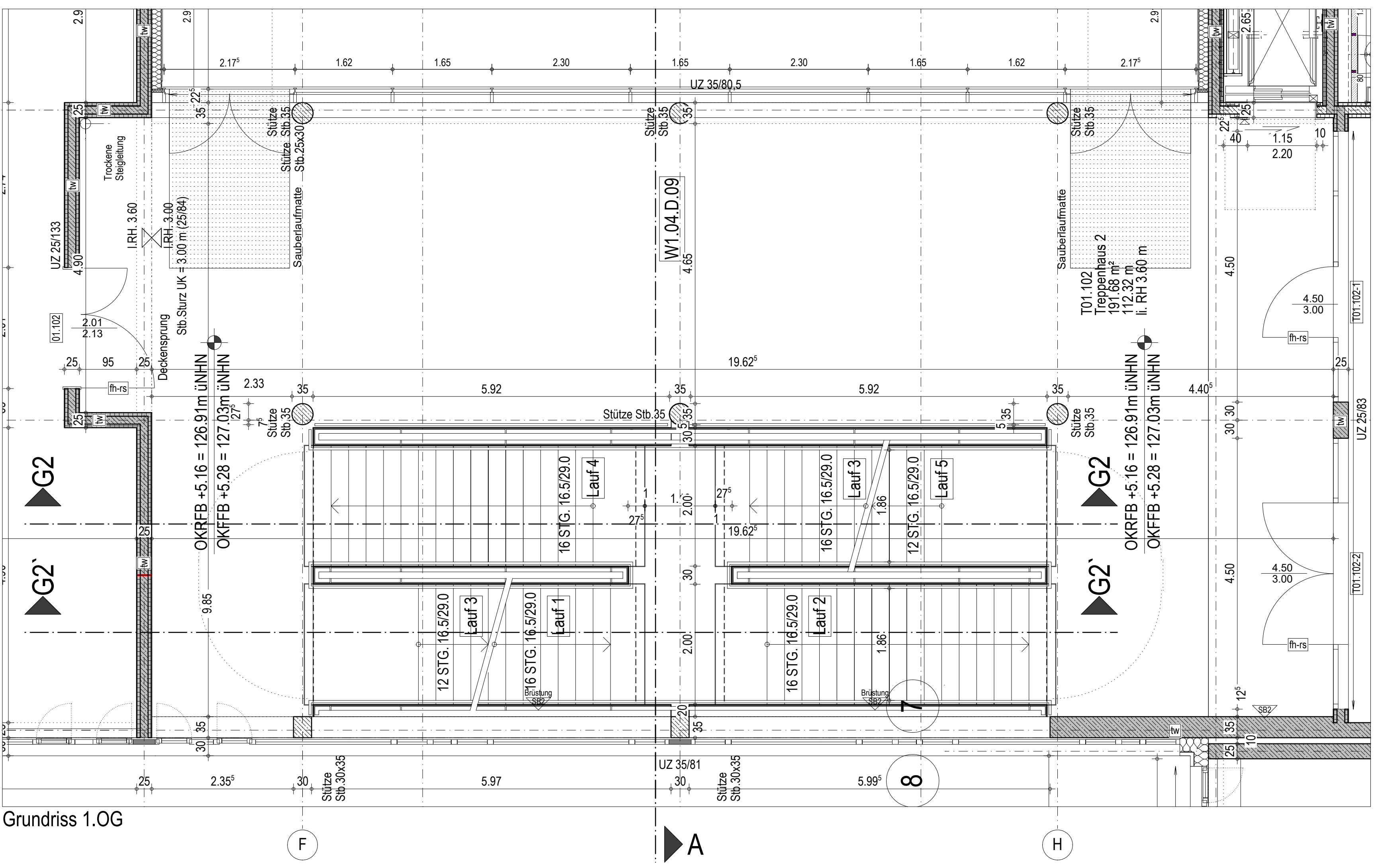
Grundriss 2.OG



Grundriss UG



Grundriss EG



Grundriss 1.OG

LEGENDE OBJEKTPLANUNG

WÄNDE IM NEUBAU

STAHLBETON

HALBFERTIGTEL

VOLLFERTIGTEL

MAUERWERK

ESTRICH

STAHLBETON MIT BRANDSCHUTZFANFORDERUNG

HALBFERTIGTEL MIT BRANDSCHUTZFANFORDERUNG

VOLLFERTIGTEL (TFL, LG) MIT BRANDSCHUTZFANFORDERUNG

MAUERWERK MIT BRANDSCHUTZFANFORDERUNG

ESTRICH, UNBEWEHRTER BETON

GIPS-KARTON

STAHL-GLAS-WAND / -TÜR

WÄRMEDÄMMUNG, HAFT

WÄRMEDÄMMUNG, WEICH

SICHTBETON QUALITÄT S83

SICHTBETON QUALITÄT S82

FUGE VTHFT

ROHBAU SONSTIGES

DA-DACHAUF

BE-BODENEINLAUF

BRANDWIDERSTAND DER BAUTEILE

FEUERHEIMENDE BAUTEILE (E 30 / F 30)

FEUERBESTÄNDIGE BAUTEILE (E 90 / F 90)

TREPPENRAUMWAND (E 90 M / F 90 A-H)

ABSCHLUSS RAUCHDICHT

ABSCHLUSS DICHTSCHLIESSEND

ABSCHLUSS FEUERHEIMEND MIT RAUCHSCHUTZFUNKTION

ABSCHLUSS FEUERBESTÄNDIG MIT RAUCHSCHUTZFUNKTION

BRANDSCHUTZ SONSTIGES

FEUERLÖSCHER

ENTNAHMEGRABEN

LOCHWAND

SCHALLSCHUTZ

SCHALLDÄMMMASS WAND

SCHALLDÄMMMASS TÜR

RECHENWERT NACH DIN 4109

MASSE

OKFB

OKFB

BRH

HÖHENABWEICHUNG

DECKENSPRUNG

UP-RICHTECKE

UP-RICHTECKE

UP-RICHTECKE

FLIESEN

VERLEGUNG VON AXIS FUGE

VERLEGUNG VON MITTE FUGE

RAUMBEZUG

RAUMNUMMER

RAUMBEZEICHNUNG

UMFANG

RAUMHÖHE

RAUMNUMMER RPP

RAUMMATRIX

WANDANSICHT

PLANNUMMER WANDANSICHT

DETAILVERWEIS

DETAILNUMMER

SKIZZENVERWEIS

ANSCHLUSS PLANAUSSCHNITT

HINWEIS

ALLE ANGABEN VON UNTERSÜCHUNGEN BEZIEHEN SICH AUF UK SONDECKE

ALLE ANGABEN VON TÜR- UND BRÜSTUNGSHÖHEN SIND ROHMAßE AB OK FERTIGFUSZBODEN

DIESER PLAN GILT AUSSCHLIESSLICH IN VERBINDUNG MIT DEN ZUGEHÖRIGEN STATIKPLÄNEN

ALLE ANGABEN SIND VOM ALTRAHNER VOR BEGRIFF DER ARBEITEN ZUSÄTZLICH ANTWORTLICH

AM BAU ZU PRÜFEN, MASZABWEICHUNGEN SIND DER BAULEITUNG UMGEBEND MITZUTEILEN

STADT LEIPZIG

- Amt für Gebäudemanagement -

NEUES RATHAUS

04092 LEIPZIG

Objekt

Campus Dönsner Weg

Neubau einer Gemeinschaftsschule mit Zweifeldsporthalle

Dönsner Weg 39

04103 Leipzig

Auftraggeber

Stadt Leipzig

Martin-Luther-Ring 4/6

04109 Leipzig

Architekt

Plantec

Treppenhause 2 Bauteil 1

Schnitte G2-G2, G2'-G2'

Zeichnungsdatum

01.7881g001_01_5 ARC

SCGG_0050_0607_a

Blatt

0607

Gezeichnet

12.12.2023

Datum

84.1/1189

Format

1:50

Alte

1:50