

ALGEMEIN

- OK OFF OBERKANTE FERTIG-FUSSBODEN
- OKH OBERKANTE ROHRFUSSBODEN
- OKT OBERKANTE TERRASS
- UKZ UNTERKANTE UNTERZUG
- URKD UNTERKANTE RONDHECKE
- BRH BRUSTHÖHENKANTE U. OBERK
- LRH LICHT RAUMHÖHE

Masse betonnen auf OKHFG EG + 0,00

DF DENKFUGE
 FBIS FUGENBOHRDURCHBRUCH LAB (SANTAR)
 DDLI DECKENBOHRDURCHBRUCH LAB (LÜFTUNG)
 WDLI WANDBOHRDURCHBRUCH LAB (LÜFTUNG)
 VSI WANDSCHLITZ (BWT)

KB TO KERNBOHRUNG DURCHMESSER IN MM
 RV REVISIONSÖFFNUNG
 AS ANSCHLIEßEN AN UKRD
 VN WÄNDEKANTE (BAHT)
 ECSC SCHWELLENKANTE
 FT FLÄCHENTREITER
 DUBB DUBBELBODEN
 WZ WASSER ZU MITTELN PLANNAME
 RAUMBLATT NAME ANSCHLIEßNAME

FENSTERSTÄUPE: 1. LFD, WÄRMED. 2. ANSTREICH. 3. ANSTREICH. 4. ANSTREICH. 5. ANSTREICH.

RAUMSTÄUPE: 1. LFD, WÄRMED. 2. ANSTREICH. 3. ANSTREICH. 4. ANSTREICH. 5. ANSTREICH.

TÜRSTÄUPE: 1. LFD, WÄRMED. 2. ANSTREICH. 3. ANSTREICH. 4. ANSTREICH. 5. ANSTREICH.

DETAILANWEISUNG: 1. 2. 3. 4. 5. 6. 7. 8. 9. 10. 11. 12. 13. 14. 15. 16. 17. 18. 19. 20. 21. 22. 23. 24. 25. 26. 27. 28. 29. 30. 31. 32. 33. 34. 35. 36. 37. 38. 39. 40. 41. 42. 43. 44. 45. 46. 47. 48. 49. 50. 51. 52. 53. 54. 55. 56. 57. 58. 59. 60. 61. 62. 63. 64. 65. 66. 67. 68. 69. 70. 71. 72. 73. 74. 75. 76. 77. 78. 79. 80. 81. 82. 83. 84. 85. 86. 87. 88. 89. 90. 91. 92. 93. 94. 95. 96. 97. 98. 99. 100.

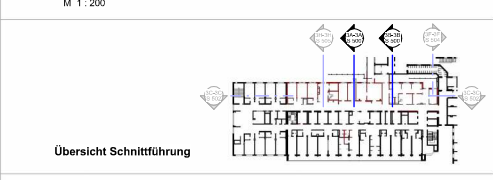
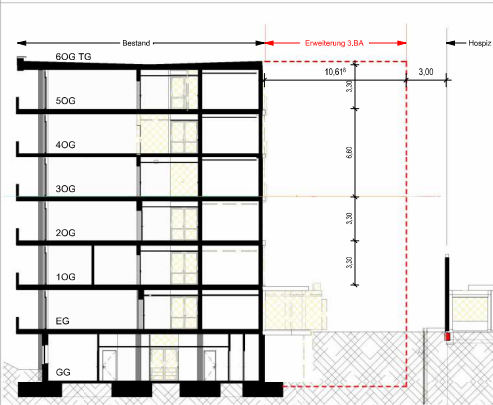
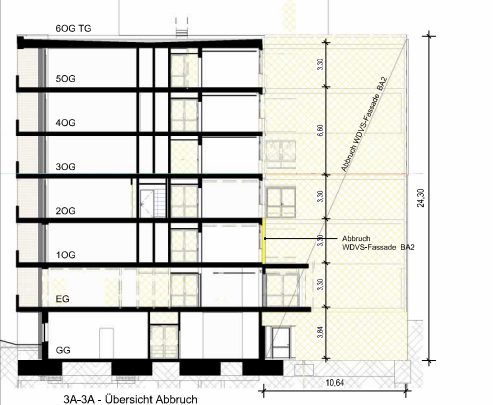
WANDKONSTRUKTION:
 STAHLEBEN
 LEICHTMAUERWERK z.B. PORENBETON
 MAUERWERK KSL
 LICHTWÄNDE OKMETALLSTÄNDER
 PORENLEICHTWÄNDE OKMETALLSTÄNDER
 PORENLEICHTWÄNDE OKMETALLSTÄNDER
 SCHÜTTANSTRICH
 SCHÜTTANSTRICH
 NACH INSTALLATION HERSTELLEN
 WANDVERSTÄRKUNG HOLZBOLENE ODER BLECH
 z.B. L=40cm, H=1,00m Achse U. OKHFG
 24cm vor Baugruben

INDEX-ÄNDERUNG: 1. 2. 3. 4. 5. 6. 7. 8. 9. 10. 11. 12. 13. 14. 15. 16. 17. 18. 19. 20. 21. 22. 23. 24. 25. 26. 27. 28. 29. 30. 31. 32. 33. 34. 35. 36. 37. 38. 39. 40. 41. 42. 43. 44. 45. 46. 47. 48. 49. 50. 51. 52. 53. 54. 55. 56. 57. 58. 59. 60. 61. 62. 63. 64. 65. 66. 67. 68. 69. 70. 71. 72. 73. 74. 75. 76. 77. 78. 79. 80. 81. 82. 83. 84. 85. 86. 87. 88. 89. 90. 91. 92. 93. 94. 95. 96. 97. 98. 99. 100.

POSITIONSHÖHE: z.B. Pos. 10 ANGABEN ZU POSITIONEN BEZIEHEN SICH AUF ANGABEN DES STÄTTERS; ES SELTEN BE ANGABEN DES STÄTTERS I

HÖHENANGABEN BEZIEHEN SICH AUF OKHFG = OBERKANTE FERTIG-FUSSBODEN
 ANGABEN DES STÄTTERS, DER FACHZEICHNER UND BSW, DER AUSFÜHRENDE FIRMEN FÜR
 BETRIEBSTECHNISCHE ANLAGEN UND WEKENTECHNISCHE SIND ZU BEACHTEN!
 JEDE ÄNDERUNG DER PLANUNG SIND VOR DER AUSFÜHRUNG VOM PLANVERFASSER ZU GENEHMIGEN!
 UNTERUNTEN ALLES INSTALLATIONEN ERSCHEINLICH BOULDERING UND TRÄGERPROFIL
 MIN. 15 cm ÜBER UNTERKANTE DECKE - LRH

ALLE MASSE SIND AM BAU ZU PRÜFEN!



1	18.04.2024	Schritte Änderung Fundament Aufzugunterföhr, Bodenbelag	PH
2	06.11.2023	Bau-Technische Zeichnungen, Differenziale Technische Zeichnungen	NS/SHH
3	31.08.2023	Fortentwicklung Planung, Übersicht Zeichnungen	SHH
4	31.08.2023	Übersicht Zeichnungen + TGA-Förderung, Höhe Abkürzungen Technische Zeichnungen	SHH
5	28.02.2023	Bau Ausbauplanung	SHH
Index	Datum	Bezeichnung	Bezeichnet

Die Pläne bzw. deren Inhalt stellen genäutes Eigentum des Planverfassers und dürfen nur abstrahiert und im Sinne des Planverfassers verwendet werden.
 Insbesondere dürfen die Pläne keinesfalls ohne vorherige schriftliche Genehmigung des Planverfassers nicht veröffentlicht oder Dritten zugänglich gemacht werden.

PLANNR: 394e 5 S 500 3AB 4
 ERSTELLT DATUM: 24.01.2022
 AKTUELLES DATUM: 16.04.2024

Krankenhaus Buchholz - 3.BA
 Reorganisation Pflege und Interdisziplinäre ZNA

PLANNHALT:
 Schnitt 3A-3A - Querschnitt Achse H' - F'
 Schnitt 3B-3B - Querschnitt Achse F09 - K'

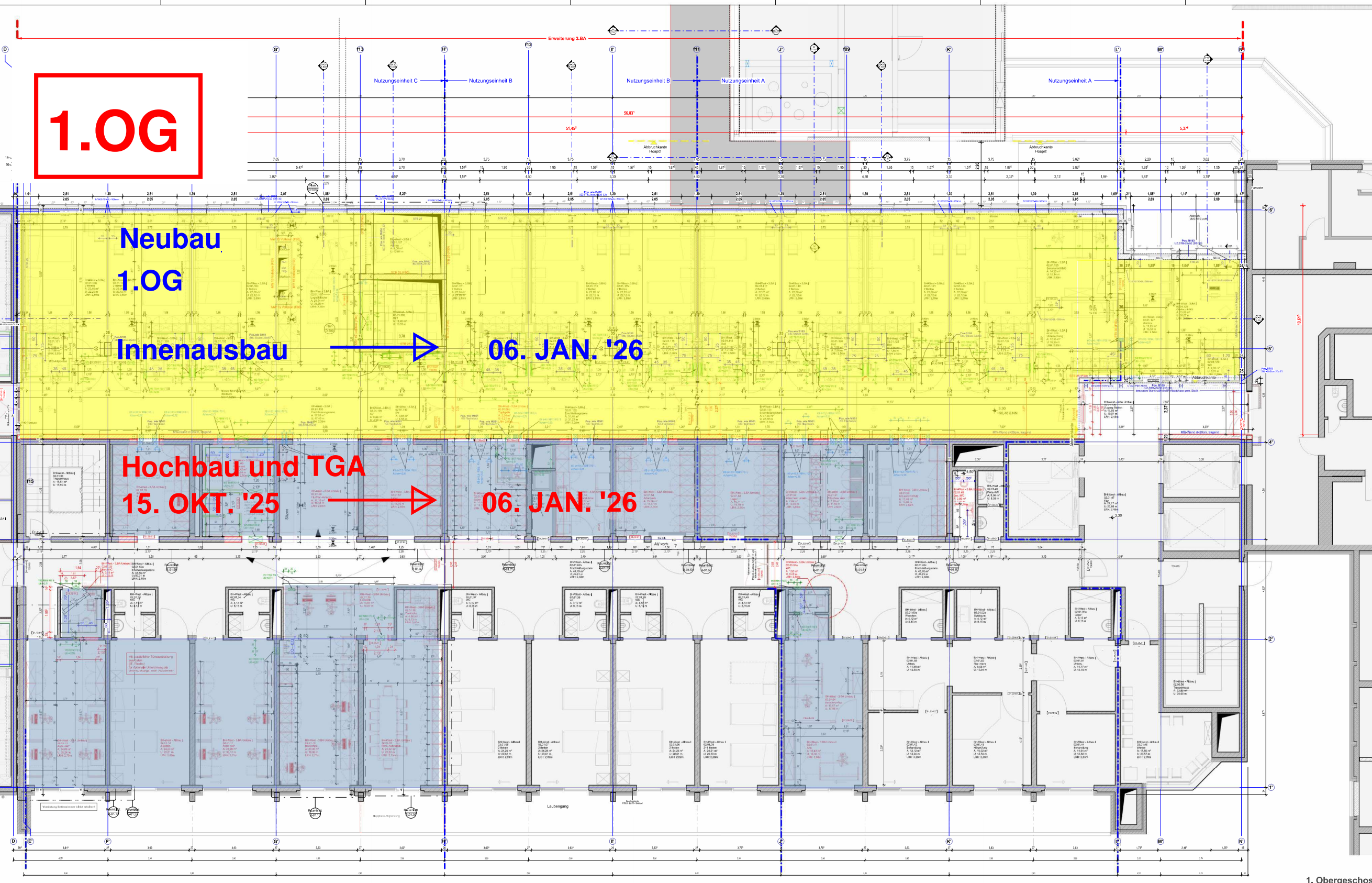
PHASE	GEZEICHNET	BAUTEL	OFF	ACHSE/LAGE
5	Ausführung	BA3		Achse H' - F'

ARCHITEKT	reichtpartner architekten Elbchaussee 93 D-22763 Hamburg T: +49 40 600809-40 F: +49 40 600809-46 shb@reichtpartner.de	BAUHERR	KH Buchholz und Wirsing GmbH Steinackerstr. 44 21244 Buchholz T: 04181 1340 F: 04181 13-1055 info@krankenhaus-buchholz.de
FREIZEICHNER	reichtpartner architekten	FREIZEICHNER	

BLATTGRÖSSE	GEZEICHNET	MASSTAB	DATUM
DIN A0	PH	Wie angezeigt	24.01.2022
420 x 600			

INNENAUSBAU

1.OG



ALLGEMEIN		BÖDEN, WÄNDE, DECKEN	
OP	OBERKANTE	FUSSBODENBELAG	KAUFGELÄR
OP1	OBERKANTE FERTIGBELAG	STREIFEN	KUNSTSTOFF
OP2	OBERKANTE BETON	FA	FLIESE
OP3	OBERKANTE ZEMENTS	PV	POLYURETHAN
OP4	OBERKANTE UNTERBODEN	ST	STREIFEN
OP5	OBERKANTE ROHRKORB	BO	BELEUCHTUNGS
OP6	OBERKANTE UNTERBODEN	BE	BELEUCHTUNGS
OP7	OBERKANTE UNTERBODEN	BO	BELEUCHTUNGS
OP8	OBERKANTE UNTERBODEN	BO	BELEUCHTUNGS
OP9	OBERKANTE UNTERBODEN	BO	BELEUCHTUNGS
OP10	OBERKANTE UNTERBODEN	BO	BELEUCHTUNGS
OP11	OBERKANTE UNTERBODEN	BO	BELEUCHTUNGS
OP12	OBERKANTE UNTERBODEN	BO	BELEUCHTUNGS
OP13	OBERKANTE UNTERBODEN	BO	BELEUCHTUNGS
OP14	OBERKANTE UNTERBODEN	BO	BELEUCHTUNGS
OP15	OBERKANTE UNTERBODEN	BO	BELEUCHTUNGS
OP16	OBERKANTE UNTERBODEN	BO	BELEUCHTUNGS
OP17	OBERKANTE UNTERBODEN	BO	BELEUCHTUNGS
OP18	OBERKANTE UNTERBODEN	BO	BELEUCHTUNGS
OP19	OBERKANTE UNTERBODEN	BO	BELEUCHTUNGS
OP20	OBERKANTE UNTERBODEN	BO	BELEUCHTUNGS
OP21	OBERKANTE UNTERBODEN	BO	BELEUCHTUNGS
OP22	OBERKANTE UNTERBODEN	BO	BELEUCHTUNGS
OP23	OBERKANTE UNTERBODEN	BO	BELEUCHTUNGS
OP24	OBERKANTE UNTERBODEN	BO	BELEUCHTUNGS
OP25	OBERKANTE UNTERBODEN	BO	BELEUCHTUNGS
OP26	OBERKANTE UNTERBODEN	BO	BELEUCHTUNGS
OP27	OBERKANTE UNTERBODEN	BO	BELEUCHTUNGS
OP28	OBERKANTE UNTERBODEN	BO	BELEUCHTUNGS
OP29	OBERKANTE UNTERBODEN	BO	BELEUCHTUNGS
OP30	OBERKANTE UNTERBODEN	BO	BELEUCHTUNGS
OP31	OBERKANTE UNTERBODEN	BO	BELEUCHTUNGS
OP32	OBERKANTE UNTERBODEN	BO	BELEUCHTUNGS
OP33	OBERKANTE UNTERBODEN	BO	BELEUCHTUNGS
OP34	OBERKANTE UNTERBODEN	BO	BELEUCHTUNGS
OP35	OBERKANTE UNTERBODEN	BO	BELEUCHTUNGS
OP36	OBERKANTE UNTERBODEN	BO	BELEUCHTUNGS
OP37	OBERKANTE UNTERBODEN	BO	BELEUCHTUNGS
OP38	OBERKANTE UNTERBODEN	BO	BELEUCHTUNGS
OP39	OBERKANTE UNTERBODEN	BO	BELEUCHTUNGS
OP40	OBERKANTE UNTERBODEN	BO	BELEUCHTUNGS
OP41	OBERKANTE UNTERBODEN	BO	BELEUCHTUNGS
OP42	OBERKANTE UNTERBODEN	BO	BELEUCHTUNGS
OP43	OBERKANTE UNTERBODEN	BO	BELEUCHTUNGS
OP44	OBERKANTE UNTERBODEN	BO	BELEUCHTUNGS
OP45	OBERKANTE UNTERBODEN	BO	BELEUCHTUNGS
OP46	OBERKANTE UNTERBODEN	BO	BELEUCHTUNGS
OP47	OBERKANTE UNTERBODEN	BO	BELEUCHTUNGS
OP48	OBERKANTE UNTERBODEN	BO	BELEUCHTUNGS
OP49	OBERKANTE UNTERBODEN	BO	BELEUCHTUNGS
OP50	OBERKANTE UNTERBODEN	BO	BELEUCHTUNGS

ALLE MASSE SIND AM BAU ZU PRÜFEN!

Abschnitt 2 Klumba
Rechtliche über den Bau und Betrieb von Krankenhäusern (Krankenhausbauordn. - Klumba)

2.7
Flore

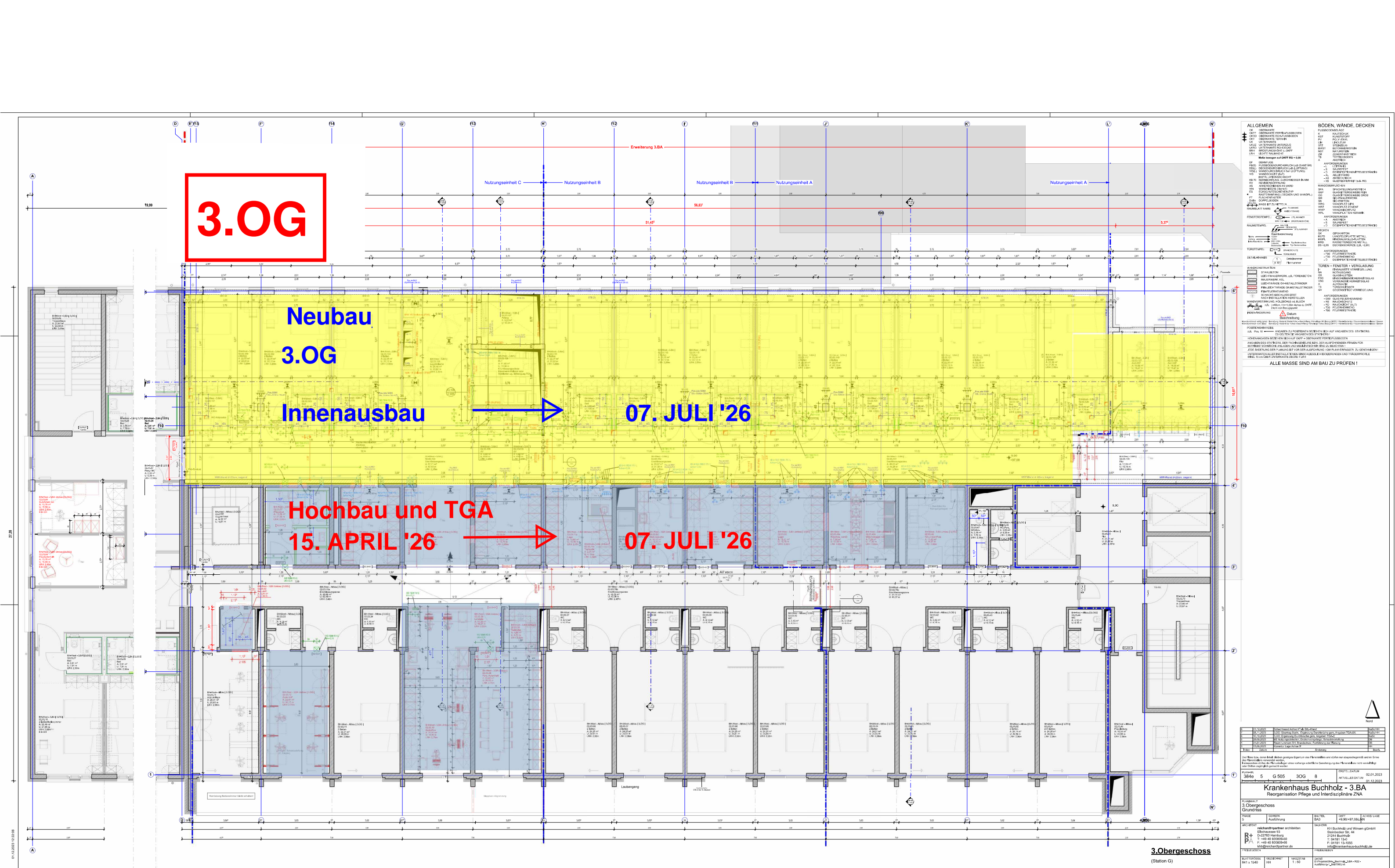
Die nutzbare Breite B_{nuz} gemäßigter Räume muss für den größten zu erwartenden Verkehr ausreichen. Abhängig von der genutzten Fläche müssen mindestens 1,50 m breite, beleuchtete Flure in dessen Funktion einbezogen werden. Minimale nutzbare Breite von mindestens 1,20 m ist zulässig. Die Flure sind vollständig von der Wand bis zu den Handläufen.

Für einen Verbleib von mindestens 1,00 m ist nachfolgendes zu beachten:
- Unterwärtige Installationen sind einziehbar zu machen und freigelegt zu lassen.
- Die Höhe der Plombe darf die nutzbare Breite der Flure nach Satz 2 durch Stützen oder andere Bauteile geringfügig eingesenkt werden.

PROJEKTANT	ARCHITEKTUR	VERMESSUNG	STRUKTUR	TRAFIK	ELEKTRO	HEIZUNG	KÜHLUNG	SCHALLSCHUTZ
...

Krankenhaus Buchholz - 3.BA		Reorganisation Pflege und Interdisziplinäre ZNA	
1.Obergeschoss Grundriss			
PROJEKTANT	ARCHITEKT	VERMESSUNG	STRUKTUR
...
PROJEKTLEITER	ARCHIT.	VERM.	STRUKTUR
...
PROJEKTLEITER	ARCHIT.	VERM.	STRUKTUR
...

Schema 1.OG - Anlage Terminplan-03
Stand: 20.08.2024



ALLGEMEIN

FÜßBOHREN/AG
 OFK ORNAMENT
 OFK ORNAMENTE
 OFK ORNAMENTE
 OFK ORNAMENTE
 OFK ORNAMENTE
 OFK ORNAMENTE
 OFK ORNAMENTE
 OFK ORNAMENTE
 OFK ORNAMENTE

BÖDEN, WÄNDE, DECKEN

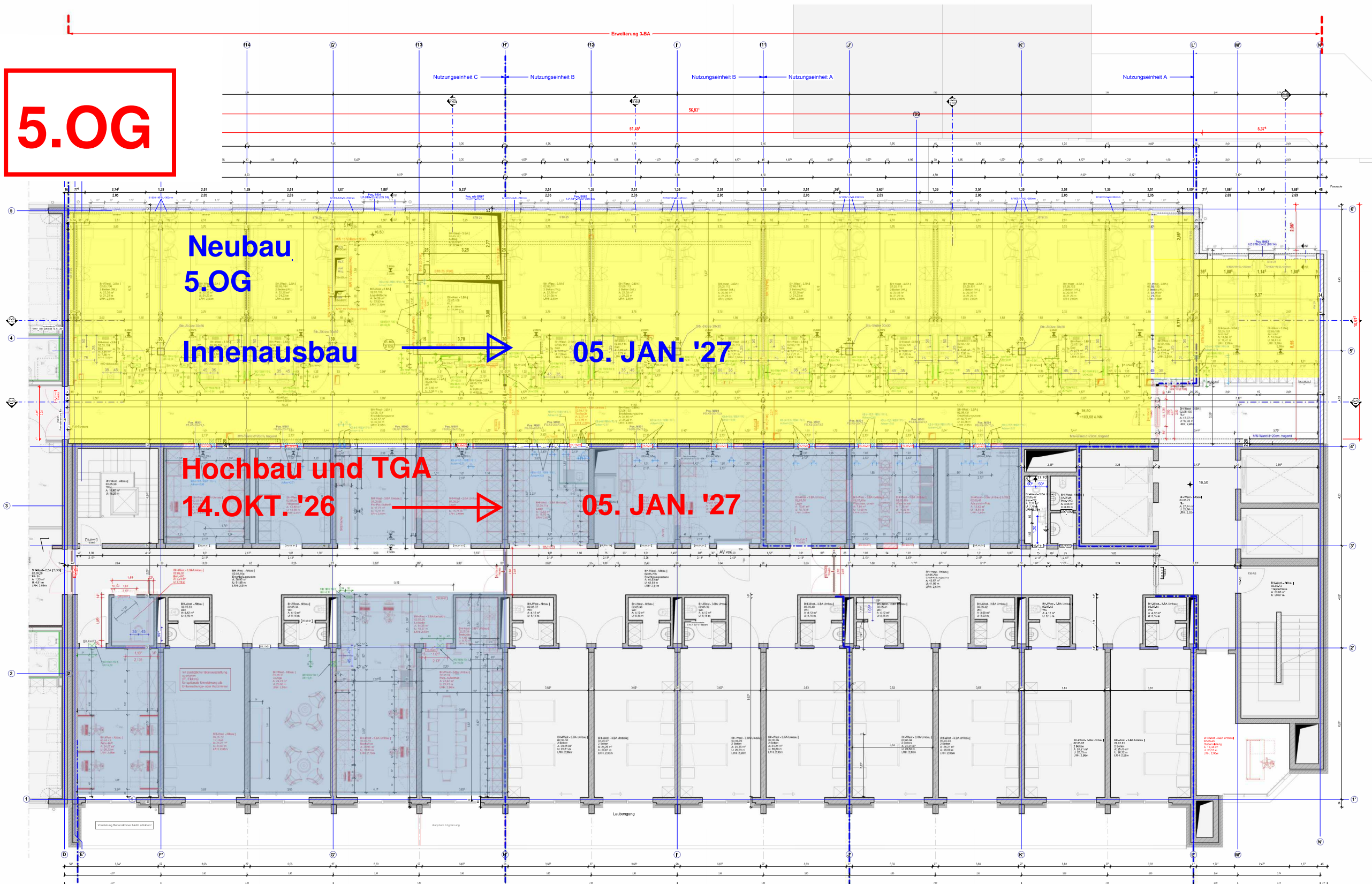
BO 1
 BO 2
 BO 3
 BO 4
 BO 5
 BO 6
 BO 7
 BO 8
 BO 9
 BO 10
 BO 11
 BO 12
 BO 13
 BO 14
 BO 15
 BO 16
 BO 17
 BO 18
 BO 19
 BO 20
 BO 21
 BO 22
 BO 23
 BO 24
 BO 25
 BO 26
 BO 27
 BO 28
 BO 29
 BO 30
 BO 31
 BO 32
 BO 33
 BO 34
 BO 35
 BO 36
 BO 37
 BO 38
 BO 39
 BO 40
 BO 41
 BO 42
 BO 43
 BO 44
 BO 45
 BO 46
 BO 47
 BO 48
 BO 49
 BO 50
 BO 51
 BO 52
 BO 53
 BO 54
 BO 55
 BO 56
 BO 57
 BO 58
 BO 59
 BO 60
 BO 61
 BO 62
 BO 63
 BO 64
 BO 65
 BO 66
 BO 67
 BO 68
 BO 69
 BO 70

NO	01.08.2023	Erstellung	A	1:100
NO	01.08.2023	Überprüfung	B	1:100
NO	01.08.2023	Freigabe	C	1:100
NO	01.08.2023	Ausführung	D	1:100
NO	01.08.2023	Abnahme	E	1:100
NO	01.08.2023	Abschluss	F	1:100

Projekt: Krankenhaus Buchholz - 3.BA
 Reorganisation Pflege und Interdisziplinäre ZNA
 Grundriss: 3.Obergeschoss
 Blatt: 5
 Maßstab: 1:100
 Datum: 02.01.2023
 Autor: [Name]

Schema 3.OG - Anlage Terminplan-05
 Stand: 20.08.2024

5.OG



ALLGEMEIN	BÖDEN, WÄNDE, DECKEN
OK: ORGEMANTE FERTIGFARBEN	FUSSBODENLAGEN
OKF: ORGEMANTE FERTIGFARBEN	FERTIGFARBEN
OKD: ORGEMANTE FERTIGFARBEN	KUNSTSTOFF
OKH: ORGEMANTE FERTIGFARBEN	KLIMATISIERUNG
OKI: ORGEMANTE FERTIGFARBEN	PLANKENBELAG
OKL: ORGEMANTE FERTIGFARBEN	PLANKENBELAG
OKM: ORGEMANTE FERTIGFARBEN	STREIFENBELAG
OKN: ORGEMANTE FERTIGFARBEN	STREIFENBELAG
OKO: ORGEMANTE FERTIGFARBEN	STREIFENBELAG
OKP: ORGEMANTE FERTIGFARBEN	STREIFENBELAG
OKQ: ORGEMANTE FERTIGFARBEN	STREIFENBELAG
OKR: ORGEMANTE FERTIGFARBEN	STREIFENBELAG
OKS: ORGEMANTE FERTIGFARBEN	STREIFENBELAG
OKT: ORGEMANTE FERTIGFARBEN	STREIFENBELAG
OKU: ORGEMANTE FERTIGFARBEN	STREIFENBELAG
OKV: ORGEMANTE FERTIGFARBEN	STREIFENBELAG
OKW: ORGEMANTE FERTIGFARBEN	STREIFENBELAG
OKX: ORGEMANTE FERTIGFARBEN	STREIFENBELAG
OKY: ORGEMANTE FERTIGFARBEN	STREIFENBELAG
OKZ: ORGEMANTE FERTIGFARBEN	STREIFENBELAG
OKAA: ORGEMANTE FERTIGFARBEN	STREIFENBELAG
OKAB: ORGEMANTE FERTIGFARBEN	STREIFENBELAG
OKAC: ORGEMANTE FERTIGFARBEN	STREIFENBELAG
OKAD: ORGEMANTE FERTIGFARBEN	STREIFENBELAG
OKAE: ORGEMANTE FERTIGFARBEN	STREIFENBELAG
OKAF: ORGEMANTE FERTIGFARBEN	STREIFENBELAG
OKAG: ORGEMANTE FERTIGFARBEN	STREIFENBELAG
OKAH: ORGEMANTE FERTIGFARBEN	STREIFENBELAG
OKAI: ORGEMANTE FERTIGFARBEN	STREIFENBELAG
OKAJ: ORGEMANTE FERTIGFARBEN	STREIFENBELAG
OKAK: ORGEMANTE FERTIGFARBEN	STREIFENBELAG
OKAL: ORGEMANTE FERTIGFARBEN	STREIFENBELAG
OKAM: ORGEMANTE FERTIGFARBEN	STREIFENBELAG
OKAN: ORGEMANTE FERTIGFARBEN	STREIFENBELAG
OKAO: ORGEMANTE FERTIGFARBEN	STREIFENBELAG
OKAP: ORGEMANTE FERTIGFARBEN	STREIFENBELAG
OKAQ: ORGEMANTE FERTIGFARBEN	STREIFENBELAG
OKAR: ORGEMANTE FERTIGFARBEN	STREIFENBELAG
OKAS: ORGEMANTE FERTIGFARBEN	STREIFENBELAG
OKAT: ORGEMANTE FERTIGFARBEN	STREIFENBELAG
OKAU: ORGEMANTE FERTIGFARBEN	STREIFENBELAG
OKAV: ORGEMANTE FERTIGFARBEN	STREIFENBELAG
OKAW: ORGEMANTE FERTIGFARBEN	STREIFENBELAG
OKAX: ORGEMANTE FERTIGFARBEN	STREIFENBELAG
OKAY: ORGEMANTE FERTIGFARBEN	STREIFENBELAG
OKAZ: ORGEMANTE FERTIGFARBEN	STREIFENBELAG
OKAA: ORGEMANTE FERTIGFARBEN	STREIFENBELAG
OKAB: ORGEMANTE FERTIGFARBEN	STREIFENBELAG
OKAC: ORGEMANTE FERTIGFARBEN	STREIFENBELAG
OKAD: ORGEMANTE FERTIGFARBEN	STREIFENBELAG
OKAE: ORGEMANTE FERTIGFARBEN	STREIFENBELAG
OKAF: ORGEMANTE FERTIGFARBEN	STREIFENBELAG
OKAG: ORGEMANTE FERTIGFARBEN	STREIFENBELAG
OKAH: ORGEMANTE FERTIGFARBEN	STREIFENBELAG
OKAI: ORGEMANTE FERTIGFARBEN	STREIFENBELAG
OKAJ: ORGEMANTE FERTIGFARBEN	STREIFENBELAG
OKAK: ORGEMANTE FERTIGFARBEN	STREIFENBELAG
OKAL: ORGEMANTE FERTIGFARBEN	STREIFENBELAG
OKAM: ORGEMANTE FERTIGFARBEN	STREIFENBELAG
OKAN: ORGEMANTE FERTIGFARBEN	STREIFENBELAG
OKAO: ORGEMANTE FERTIGFARBEN	STREIFENBELAG
OKAP: ORGEMANTE FERTIGFARBEN	STREIFENBELAG
OKAQ: ORGEMANTE FERTIGFARBEN	STREIFENBELAG
OKAR: ORGEMANTE FERTIGFARBEN	STREIFENBELAG
OKAS: ORGEMANTE FERTIGFARBEN	STREIFENBELAG
OKAT: ORGEMANTE FERTIGFARBEN	STREIFENBELAG
OKAU: ORGEMANTE FERTIGFARBEN	STREIFENBELAG
OKAV: ORGEMANTE FERTIGFARBEN	STREIFENBELAG
OKAW: ORGEMANTE FERTIGFARBEN	STREIFENBELAG
OKAX: ORGEMANTE FERTIGFARBEN	STREIFENBELAG
OKAY: ORGEMANTE FERTIGFARBEN	STREIFENBELAG
OKAZ: ORGEMANTE FERTIGFARBEN	STREIFENBELAG

ALLE MASSE SIND AM BAU ZU PRÜFEN!

PROJEKTNAME: **Krankenhaus Buchholz - 3.BA**
 REORGANISATION PFLEGE UND INTERDISZIPLINÄRE ZNA

PROJEKTNUMMER: **5846** | G 507 | SOG 9 | ERSTE DATUM: **02.01.2023**
 ARTWEISE: **5.Obergeschoss Grundriss** | ANLAGE: **ANLAGE** | DATUM: **15.01.2024**

PROJEKTLEITER: **Michael Partner architekten** | BAUFÜHRER: **KH Buchholz und Wissen GmbH**
 ARCHITECT: **Michael Partner architekten** | BAUFÜHRER: **Strohsack Str. 44**
 PROJECT: **Krankenhaus Buchholz** | BAUFÜHRER: **2124 Buchholz**
 ADDRESS: **T +49 40 8000500** | BAUFÜHRER: **T +49 41 12-100**
 CONTACT: **M: +49 40 8000640** | BAUFÜHRER: **F: 04181 15-1005**
 EMAIL: **info@kbparchitekten.de** | BAUFÜHRER: **info@krankehausbuchholz.de**

BLATTNUMMER: **841 x 1540** | BLATTGRÖÖE: **1:50** | BLATTSTATUS: **01/01** | BLATTINHALT: **5.Obergeschoss Grundriss**

Schema 5.OG - Anlage Terminplan-07
Stand: 20.08.2024