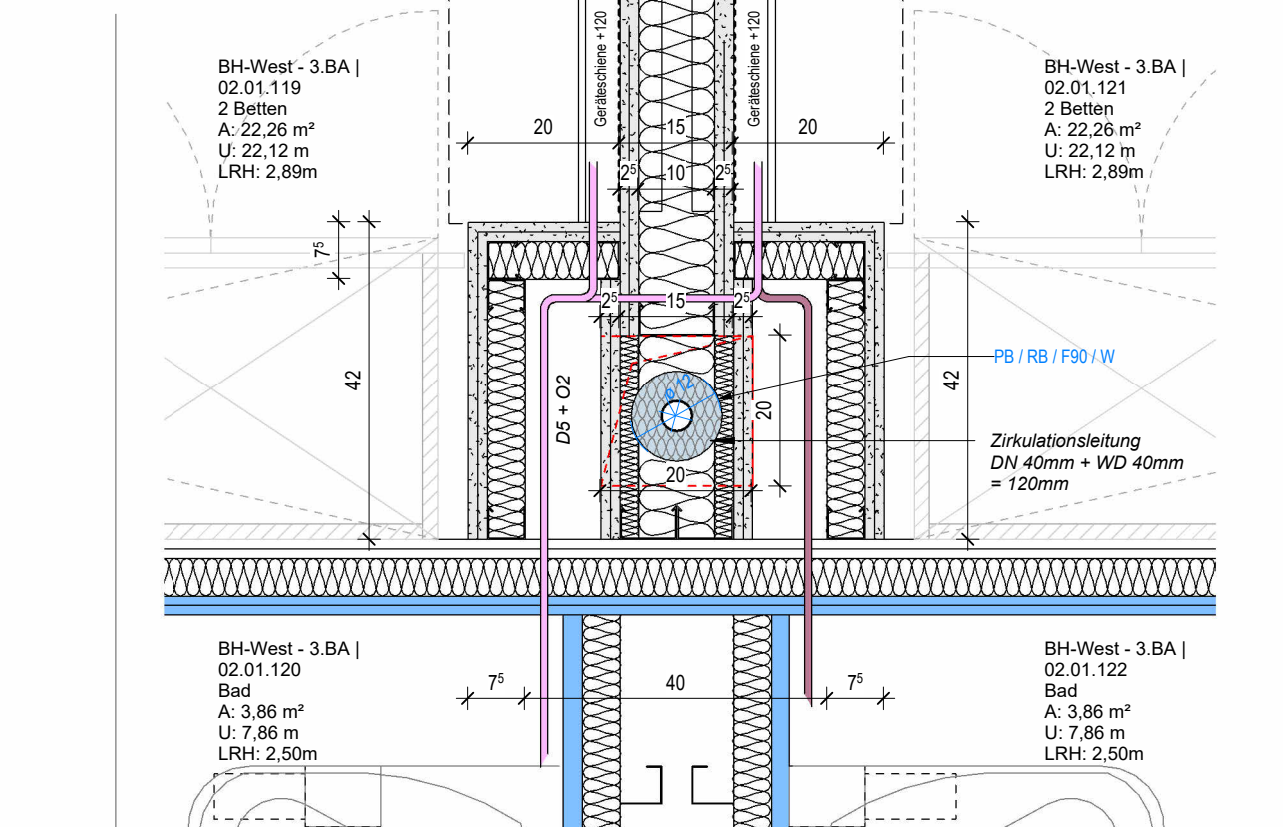


ALLEGENEIN OK OBERKANTE OFK OBERKANTE FERTIGFLUSSBODEN OUF OBERKANTE TERRAIN UNK UNTERKANTE UNL UNTERKANTE LÄRTERUNG UNL UNTERKANTE BÜCKERE BRH BRISTENHÖHEN U. GRIF LH LICHTE RAUMHÖHE Masse-Anneben auf OFFT EG = 0,00 DE DEHNLÜGE FBES FÜßBODENBELAG (BIM, SAITAR) DDLI DECKENBELAG (BIM, SAITAR) RWL WÄRMEDÄMMUNG (LUFUNG) WS WANDSCHÜTT (BIM) INSTALATIONSSCHICHT KR TO KERNBÜNDUNG, DURCHMESSER IN MM RW REINIGUNG ANWÄNDEN AN LAND WÄNDEN (BIM) GW GÜTERWEGE/STÄBEN RASTERANFANG (DECKEN UND WÄNDL) FLUSCHENSTREIFEN DOBS DOPPELBODEN IJ 2/2 MASSZUG ZU MITTELN RAUMPLATZ NAME PLANNING WAPW ANWÄNDEN		BÖDEN, WÄNDE, DECKEN FUSSBODENBELAG K KAUTSCHUK M MARMOR WET WET UN UNKLIMM UNL UNTERKANTE LÄRTERUNG UNL UNTERKANTE BÜCKERE NW ZEMENTANSTRICH TZ TÜR ANFORDERUNGEN L LUFUNG D DÄMMUNG AL ALUMINIUM A ARBEITSAUSWEIS AN ANSTREICHEN GL GLÜTTESCHIEFER (z.B. R3) ANFORDERUNGEN SP SPACHTELMASTRICH GG GANZFLÄCHIGES GO GLASSTREIFENBELAG SHT SHT FLUSCHENSTREIFEN WFC WÄRMEDÄMMUNG WWC WÄRMEDÄMMUNG WZ WÄRMEDÄMMUNG WWP WÄRMEDÄMMUNG ANFORDERUNGEN A ANSTRICH S SAUGSTREIFEN D DESINFIZIERMITTELBESTAND	
--	--	--	--

DETAILANSICHT D 503-1 INDEXIERUNG ▲ Datum ▽ Beschreibung		DETAILANMERKUNGEN 1. Datum 2. Beschreibung	
--	--	---	--



D 503-1 Detail Wand zw. Bettenzimmern
 M 1:10

Abschnitt 2 Korbau
 Richtlinie über den Bau und Betrieb von Krankenhäusern (Krankenhausbaurichtlinie - KHBau)

2.2
 Flur
 2.2.5
 Die nutzbare Breite allgemein zugänglicher Flure muss für die größten im erwartenden Verkehr ausreichen. Allgemein zugängliche Flure müssen mindestens 1,50 m breit sein.
 Flure, in denen Kranen lagern bedient werden, müssen eine nutzbare Breite von mindestens 2,25 m haben und abwechselnd aus beiden Richtungen einen 1,50 m breiten Zwischenflur (Zwischenflur) aufweisen.
 Außerdem sind die Flure des Baus so zu gestalten, dass die nutzbare Breite der Flure nach Satz 3 durch Stützen oder ähnliche Bauteile geringfügig eingesengt werden.

REVISIONEN

12	24.09.2024	Anpassungen Treppenanlage, Tragflächen Betonstruktur, Wandflächen	NH
11	14.07.2024	Anpassungen im Bereich Küche IV, Bereichsplanung, Vegetationsmaut	NH
10	18.03.2024	Maßstab, Verbesserung Flureanordnung	NH
9	18.03.2024	100 Richtl. Anpassung Durchdringung Angaben TGA, RZ01 126	NeSt
8	01.12.2023	Unterstützung, Vordruckblätter	NHStH
5		Schnittmaßstab von 1/50 in 3D-Wand	BaSt

Die Pläne bzw. deren Inhalt stellen gestiftetes Eigentum des Planerstellenden und dürfen nur abgeschrieben und im Sinne des Patentrechts verwendet werden. Insbesondere dürfen die Planunterlagen ohne vorherige schriftliche Genehmigung des Planerstellenden nicht ververvielfältigt oder Dritten zugänglich gemacht werden.

PLANNUMMER: 384e 5 G 503 10G 12
ARTIKELNUMMER: 02.01.2023
ARTIKEL DATUM: 24.09.2024

Krankenhaus Buchholz - 3 BA
 Reorganisation Pflege und Interdisziplinäre ZNA

PHASE	GEWERK	BAUTEIL	OFFT	ACHSE/LAGE
5	Außendämmung	BA3	3,300/0,460_NN	IM

ARCHITEKT: richardtpartner architekten
 D-22763 Hamburg
 T: +49 40 600809 40
 F: +49 40 600809 66
 info@richardtpartner.de

BAUHER: KH Buchholz und Winsen gGmbH
 Sternacker 95, 44
 21244 Buchholz
 T: 04181 1310
 F: 04181 131055
 info@khanbuchholz.de

FREIGEGEREN:
 BLATTGRÖSSE: 841 x 1540
 GEZEICHNET: HH
 MASSTAB: Wie angezeigt
 DATUM: 24.09.2024
 DATUM: 02.01.2023
 DATUM: 24.09.2024
 DATUM: 24.09.2024

1. Obergeschoss
 (Station L)

25.09.2024 10:49:51