

Juliusstraße 3
Giebel - Nordosten



Juliusstraße 1 - 3
Hofseite - Nordwesten

H.-Liebmann-Straße 6 - 10
Hofseite - Nordwesten/ Nordosten

H.-Liebmann-Straße 12 - 14
Hofseite - Nordosten

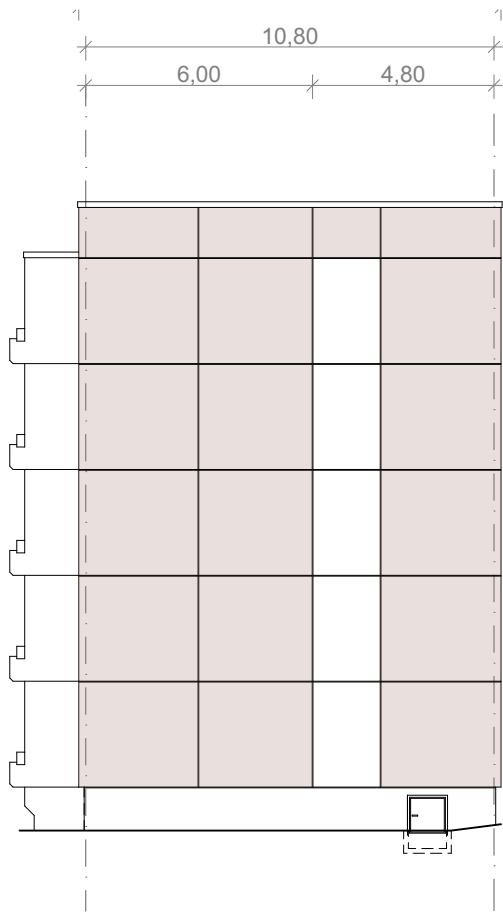
H.-Liebmann-Straße 16 - 18
Hofseite -Nordosten

H.-Liebmann-Straße 20
Hofseite - Nordosten/ Osten



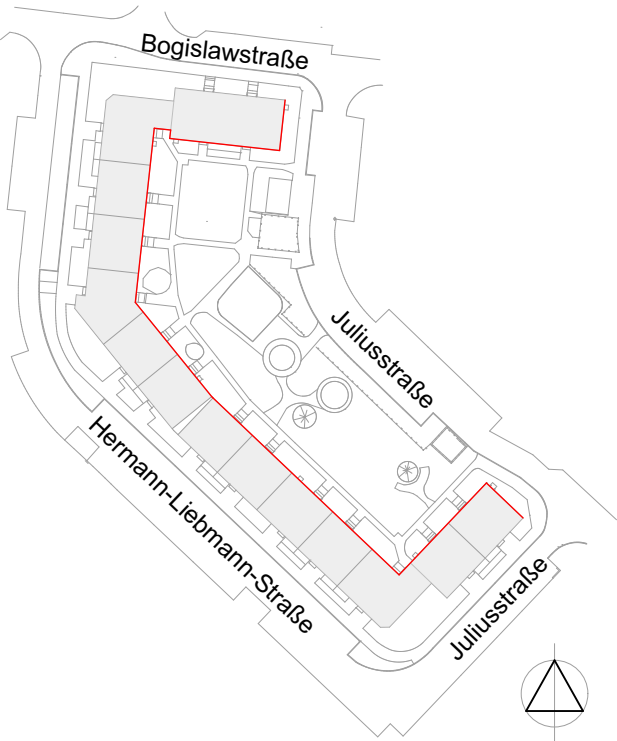
- 26

Bogislawstraße 4 - 6
Hofseite - Süden



Bogislawstraße 6
Giebel - Osten

WBS 70 - 3. Ratio
Längs- und Giebelwandelemente als
3-Schichten-Platte ab EG



HOF- UND GIEBELANSICHTEN

BESTANDSERFASSUNG				Index	Art der Änderung	Geändert	Datum
Bauherr:		Planer:		Vorh.: Komplexsanierung Wohnbebauung Volkmarisdorf 2. BA			
Leipziger Wohnungs- und Baugesellschaft mbH Wintergartenstraße 4 04103 Leipzig		Leipziger Wohnungs- u. Baugesellschaft mbH Bereich Bauen Team Planung Tel.: 0341/ 9922 4110		Juliusstr. 1 + 3, Hermann-Liebmann-Str. 6 - 26 und Bogislawstr. 4 + 6 in 04315 Leipzig			
				Maßstab:	Gez.:	Datum:	Proj.-Nr.:
				1:200	DNN/GI	28.05.24	P_25_03
Entwurfsverfasser:		Datum/ Unterschrift Bauherr:		Zeichnungsname: VMD2_1_A02			
S. Dannemann, Planung		Geschäftsstelle Südost		Projektleitung Modernisierung			