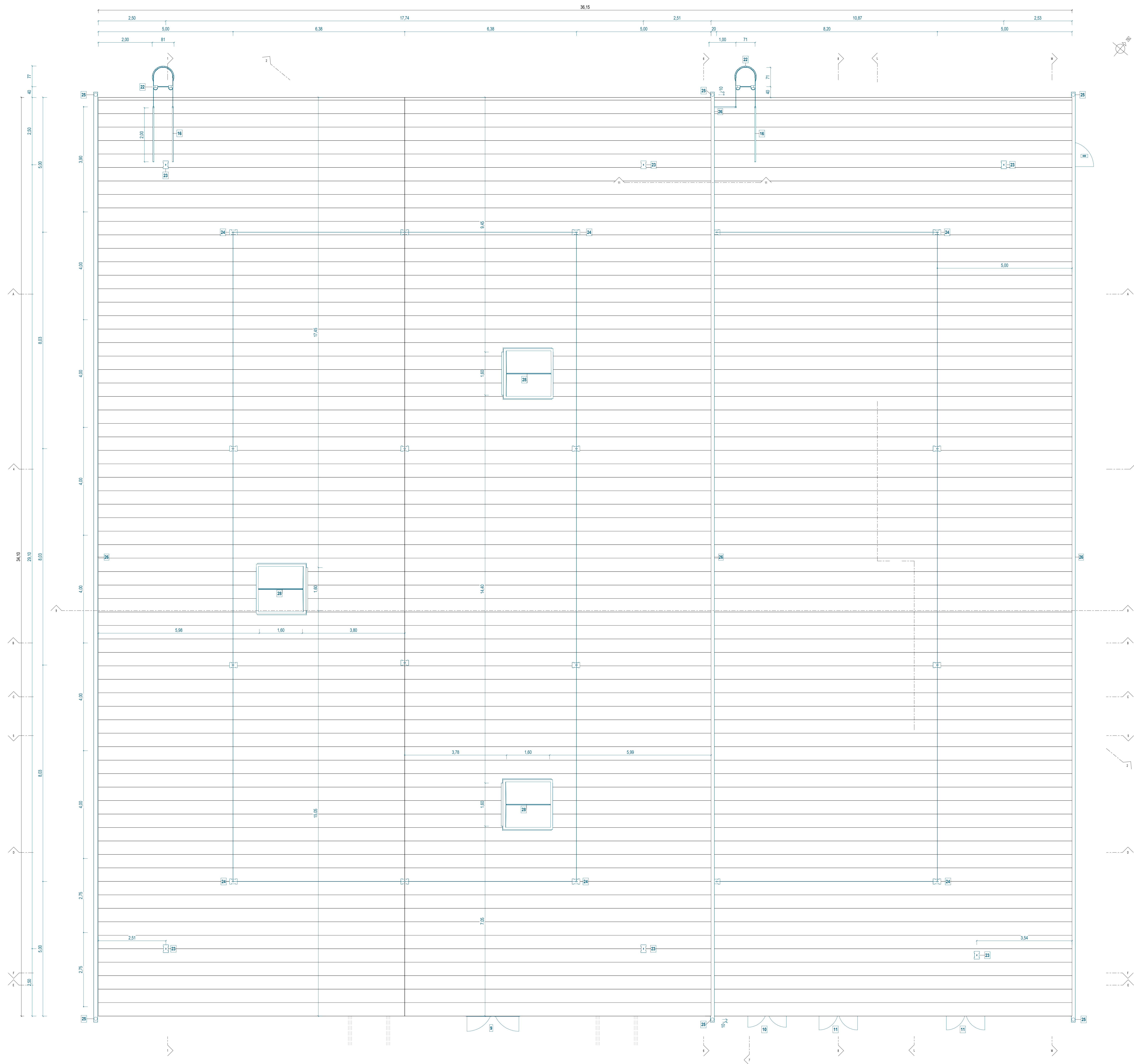


# Dach



	Bestand	
	Planung Bautechnik	
	Planung Maschinentechnik / technische Ausarbeitung	
	Planung HKL-Technik	
	Abbruch	
<b>SW</b>	Schmutzwasser	
	(Abwasser, hier auch Oberflächenwasser)	
<b>RW</b>	Regenwasser (Dachentwässerung)	
<b>BW</b>	Betriebswasser	
<b>TV</b>	Trinkwasser	
<b>AL</b>	Abluft	
Nr.	Bezeichnung	Aussparung / Kernlochbohrung
01	Heizleitung DN50	200 mm
02	Heizleitung DN50	d ≥ 170 mm
03	Heizleitung DN32	d ≥ 110 mm
04	Heizleitung DN15	d ≥ 100 mm
05	Heizleitung DN50	d ≥ 170 mm
06	Kühlmittelleitung da16xda10	ca. 110x75 mm
07	Kühlmittelleitung da50x24-da50x28	max 30 x 30 cm
08	Kühlmittelleitung da50x24-da50x28	d ≤ 25 mm; d1 20 mm
09	Wandöffnung für Zuluftreihe	800 x 800 mm
10	Heizleitung DN50	d = 125 mm
11	Heizleitung DN50	d = 125 mm
12	Überdruckklappe	790 x 500 mm
13	Zuluftöffnung	1215 x 840 mm
14	Wandöffnung Ventilator	d = 210 mm
15	Kondensatleitung	d = 80 mm
16	Kondensatleitung	d = 80 mm

HKL-Technik siehe im Detail in folgenden Plänen

1. 2561 AP GA VT-R&I 1-0
2. 2561 AP GA VT-R&I 2-0
3. 2561 AP GA BT-BAG 1-0
4. 2561 AP GA BT-BAG 2-0
5. 2561 AP GA BT-BAG 3-0
6. 2561 AP GA BT-BAG 4-0
7. 2561 AP GA BT-BAG 5-0
8. 2561 AP GA BT-BAG 6-0
9. 2561 AP GA MT-MOZ 1-0
10. 2561 AP GA MT-MOZ 2-0
11. 2561 AP GA MT-MOZ 3-0
12. 2561 AP GA MT-MOZ 4-0
13. 2561 AP GA MT-MOZ 5-0
14. 2561 AP GA MT-MOZ 6-0
15. 2561 AP GA MT-MOZ 7-0

POS.	BESCHREIBUNG
1	Erweiterungsringung NW 100 mit Eggengelle
2	Erweiterungsringung NW 100 ohne Eggengelle
3	Stahl-Auflager, 100 x 100, 150, 150
4	Gitterblech 20x20 cm, Wal.-Nr. 1.371, Aschaf. D10
5	Gitterblech-Randstreifen, Wal.-Nr. 1.371, RAL 2012
6	Siphon-Abflusskante 40x40/10, NW.-Nr. 1.4571
7	Stahl-Auflager, 200x120, 2-teilig, Wal.-Nr. 1.4571
8	Stahl-Innenring, 100 x 122 (2 B x H), RAL 2012
9	Stahl-Auflager, 2-füßig, 200 x 122 (2 B x H), RAL 2012
10	Stahl-Auflager, 2-füßig, 150 x 122 (2 B x H), RAL 2012
11	Belüftungsgitter 20x20 cm, 2-teilig, Wal.-Nr. 1.4571
12	Sektorieller mit Lichtband, AUF-Sta.-Ausführung, 500 x 4,80 (B x H), RAL 2012
13	Sektorieller mit Lichtband, AUF-Sta.-Ausführung, 400 x 4,80 (B x H), RAL 2012
14	Sektorieller mit Lichtband, 400 x 4,80 (B x H), RAL 2012
15	Geländer, H=1,10 m, Wiese, 1.4301
16	Geländer steckbar, H=1,10 m, Wiese, 1.4301
17	Stahlstegpfe 1/3, 18,5x25,6 x 1,0 mm Wal.-Nr. 1.4301, R12
18	Stahlstegpfe 1/3, 18,5x25,6 x 1,0 mm Wal.-Nr. 1.4301, R12
19	Stahlstegpfe 1/3, 18,5x25,6 x 1,0 mm Wal.-Nr. 1.4301, R12 mit Zwischen-u. Endstopf
20	Stahlstegpfe 1/3, 18,5x25,6 x 1,0 mm Wal.-Nr. 1.4301, R12
21	Dachziegel mit Rückenschwelle, B=450mm, Wiese, NW.-Nr. 1.4571
22	Einbaueinheit Einbaueinheit NW 75 Typ 8
23	Einbaueinheit Einbaueinheit NW 75 Typ 8
24	Einbaueinheit Einbaueinheit NW 75 Typ 8
25	Regenröhr 75 mm, NW, Titannick
26	Regenröhr 75 mm, Titannick
27	Kontrollschacht NW 400, Abz. Kl.
28	RWA AUF-Sta.-Ausführung, 1.0x1,0 m mit Durchschuttführer

<h1 style="text-align: center; margin: 0;">Nur zu Kalkulationszwecken für die Ausschreibung</h1>					
A	B	<div style="display: flex; justify-content: space-between;"> <div> <div style="border: 1px solid black; padding: 2px; margin-bottom: 5px;">08.11.2023</div> <div style="border: 1px solid black; padding: 2px;">25.09.2023</div> </div> <div> <b>Beschreibungstabelle</b>            Entfall Bohrpfähle, Magerbeton unter Fundamenten, Stahlkonstruktion, Betriebsversatz / Wäschpressen, Schienenfundamente, Rohleitungsbeschreibung, Bodenplatte, AL, DN400, Legende, Beschreibung         </div> </div>			
Index		Name		Datum	
Auftraggeber				Entsorgungsbetrieb der Stadt Chemnitz Blankenburgerstraße 62 09114 Chemnitz	
Bearbeitung				Auftragsnummer 35000005135	
		Datum: _____ Name: _____		Auftragsnummer	
Planungsphase <b>NUR GÜLTIG FÜR DIE AUSSCHREIBUNG</b>					
Vorhaben <div style="text-align: center; font-weight: bold; font-size: 1.2em;">             ZKA Chemnitz              Umbau Zulaufbereich           </div>					
Massstab: 1:50		Format: A0		Zeichn.-Nr.: 4376_06_0234_B_SW Blatt-Nr.: von	
Gezeichnet		07.06.2023		Rechenhaus Grundriss IV - Dach	
Bearbeitet		07.06.2023			
Geprüft		07.06.2023			
Bestelltig					
Verantwortlich für die Ausschreibung: (Unterschrift des Auftraggebers)		Verantwortlich für die Ausschreibung: (Unterschrift des Auftraggebers)		Verantwortlich für die Ausschreibung: (Unterschrift des Auftraggebers)	