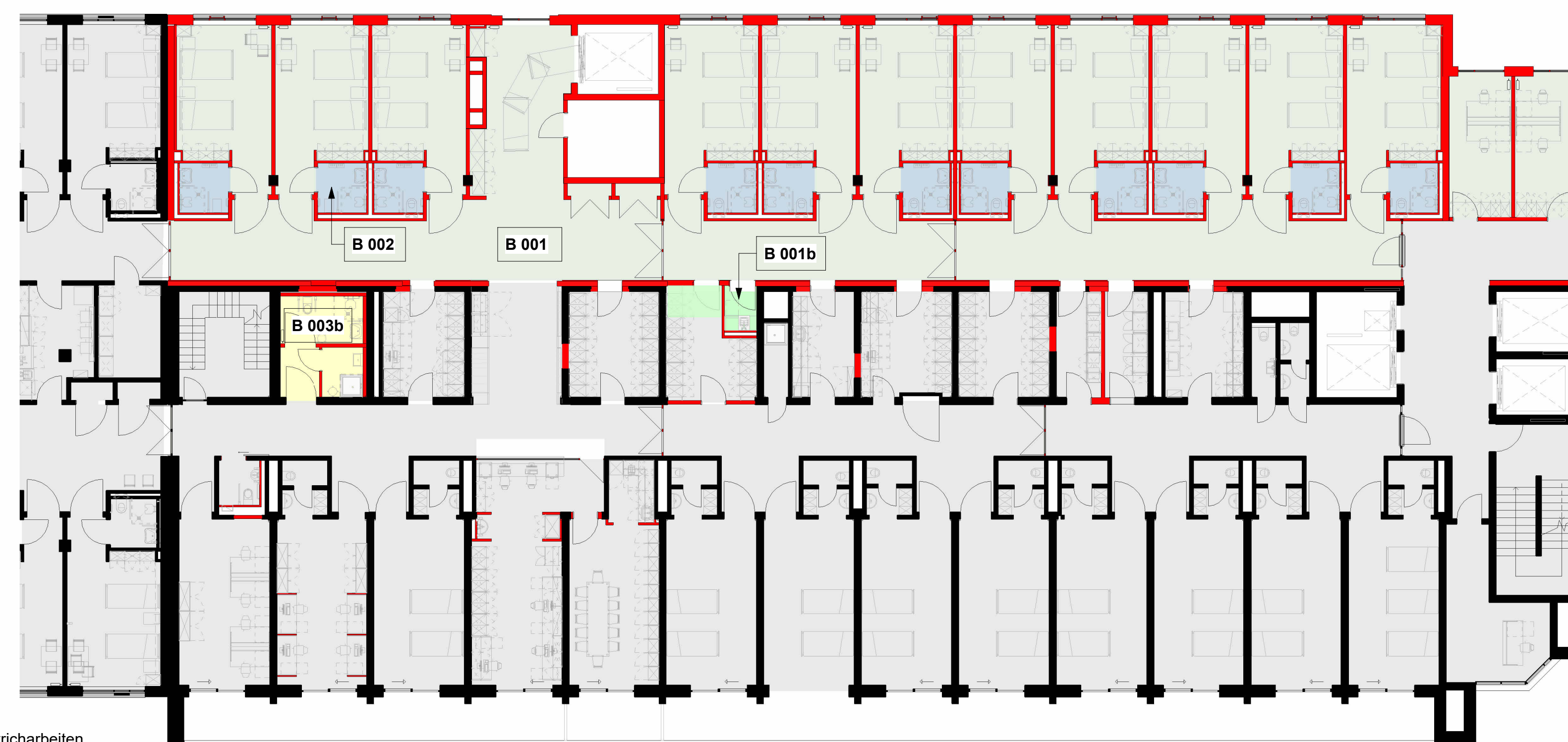


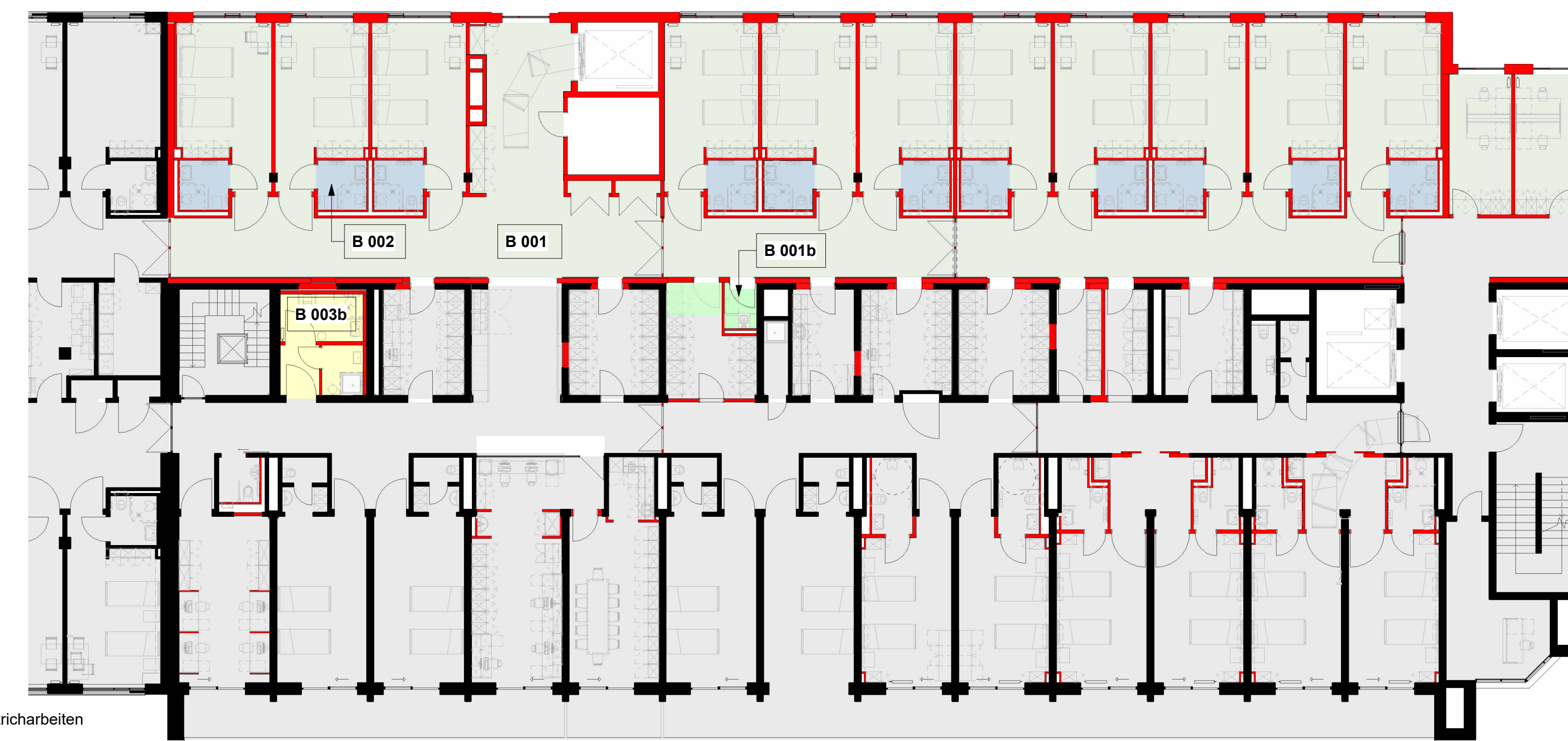
Ü553\_0 OG Estricharbeiten  
M 1 : 150



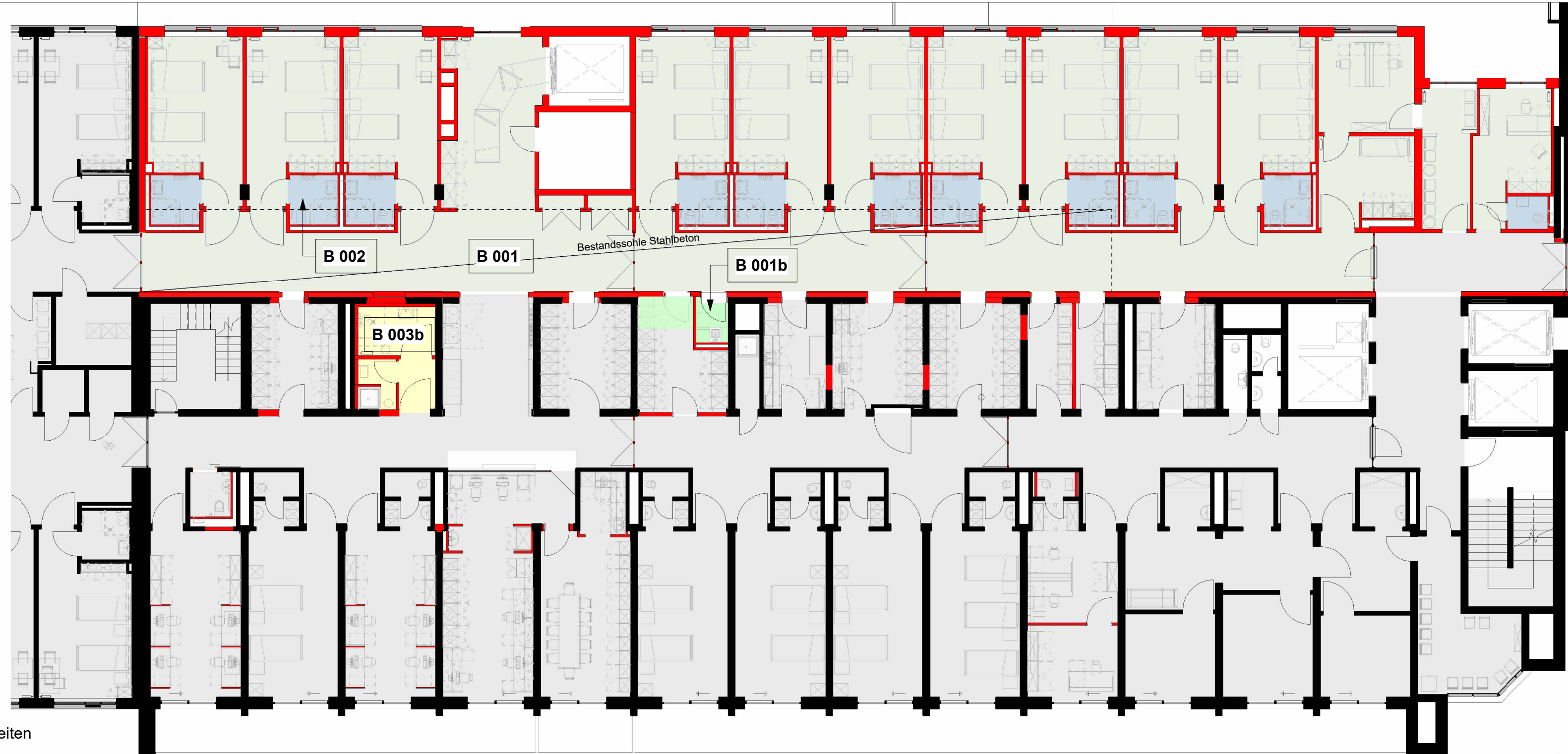
Ü553\_3 OG Estricharbeiten  
M 1 : 150



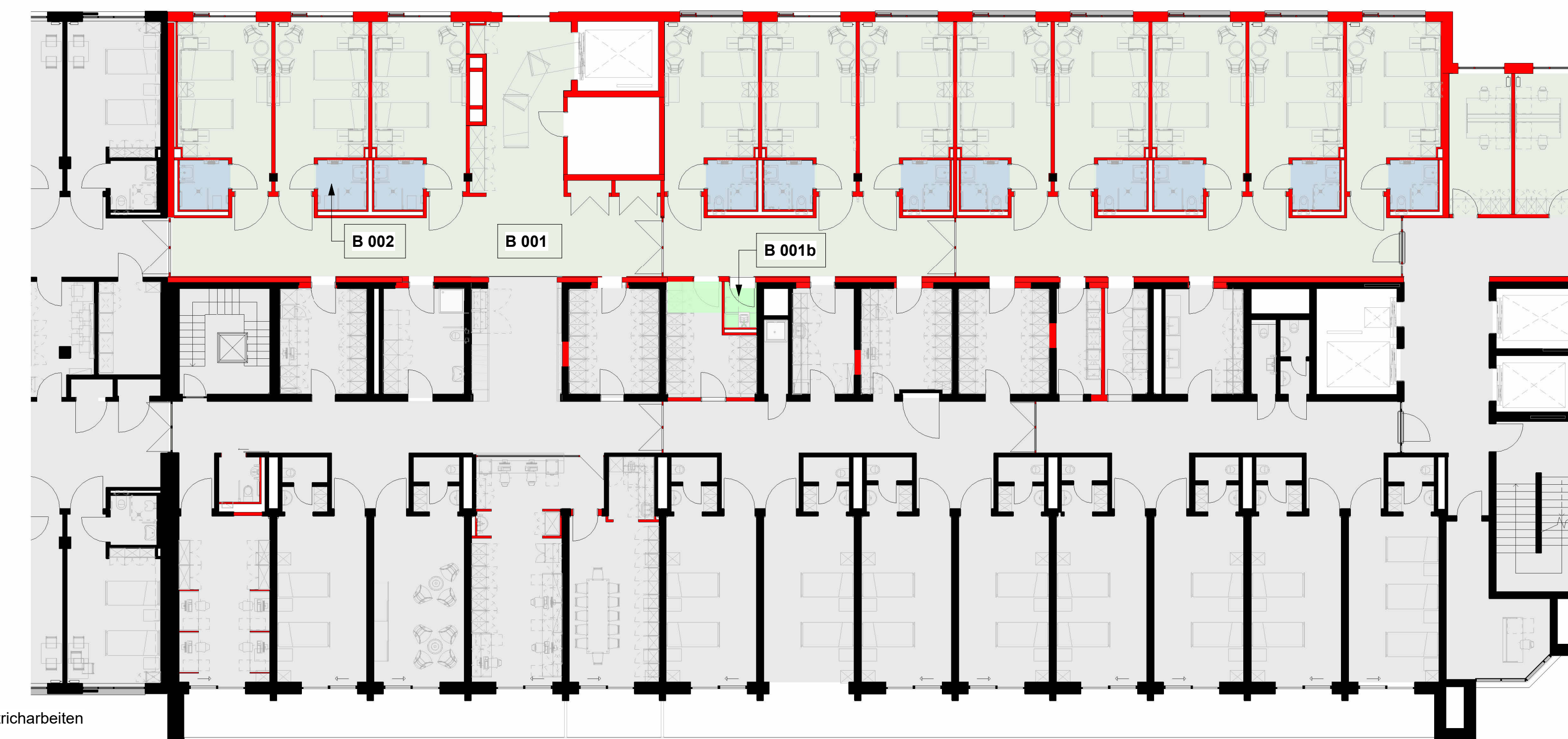
Ü553\_1 OG Estricharbeiten  
M 1 : 150



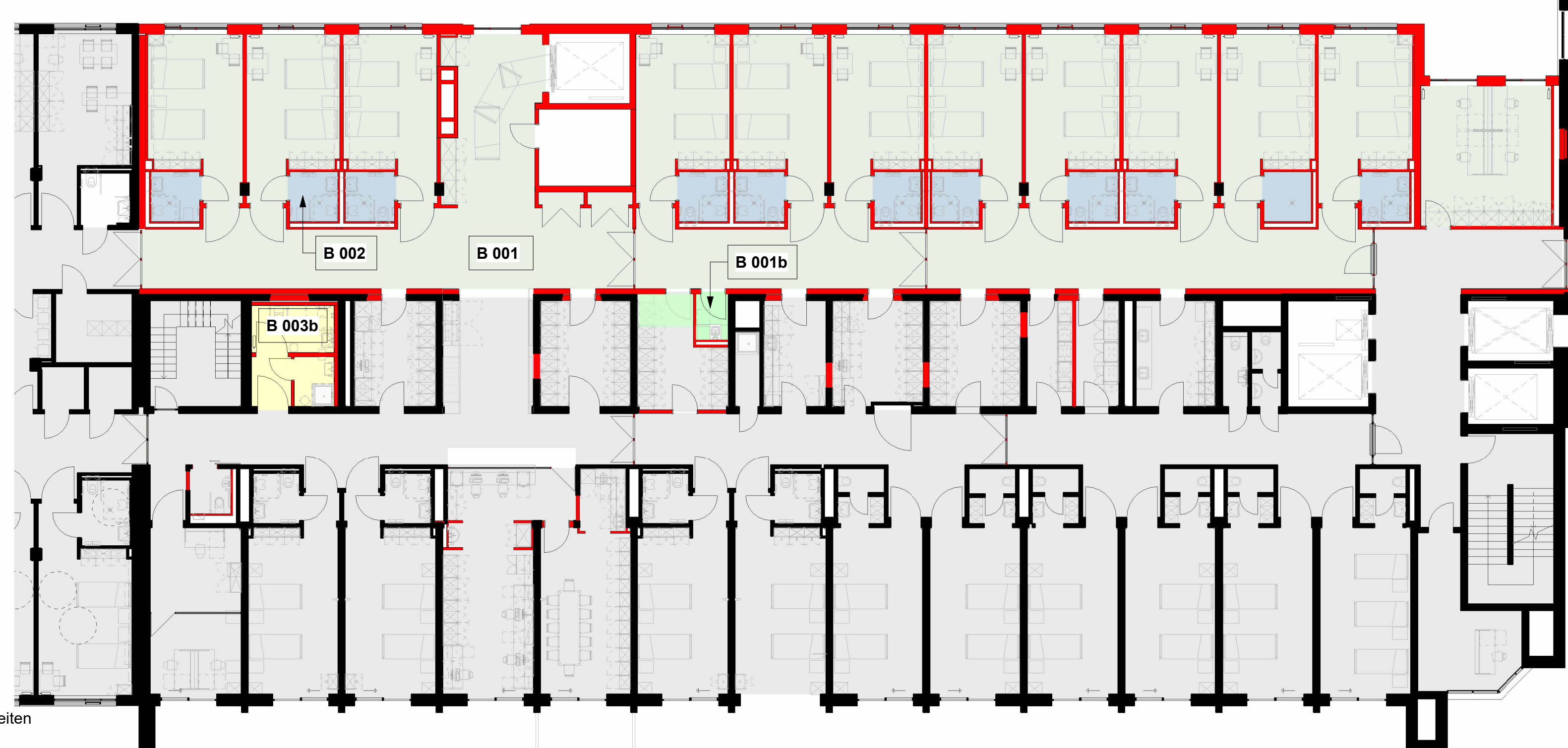
Ü553\_4 OG Estricharbeiten  
M 1 : 150



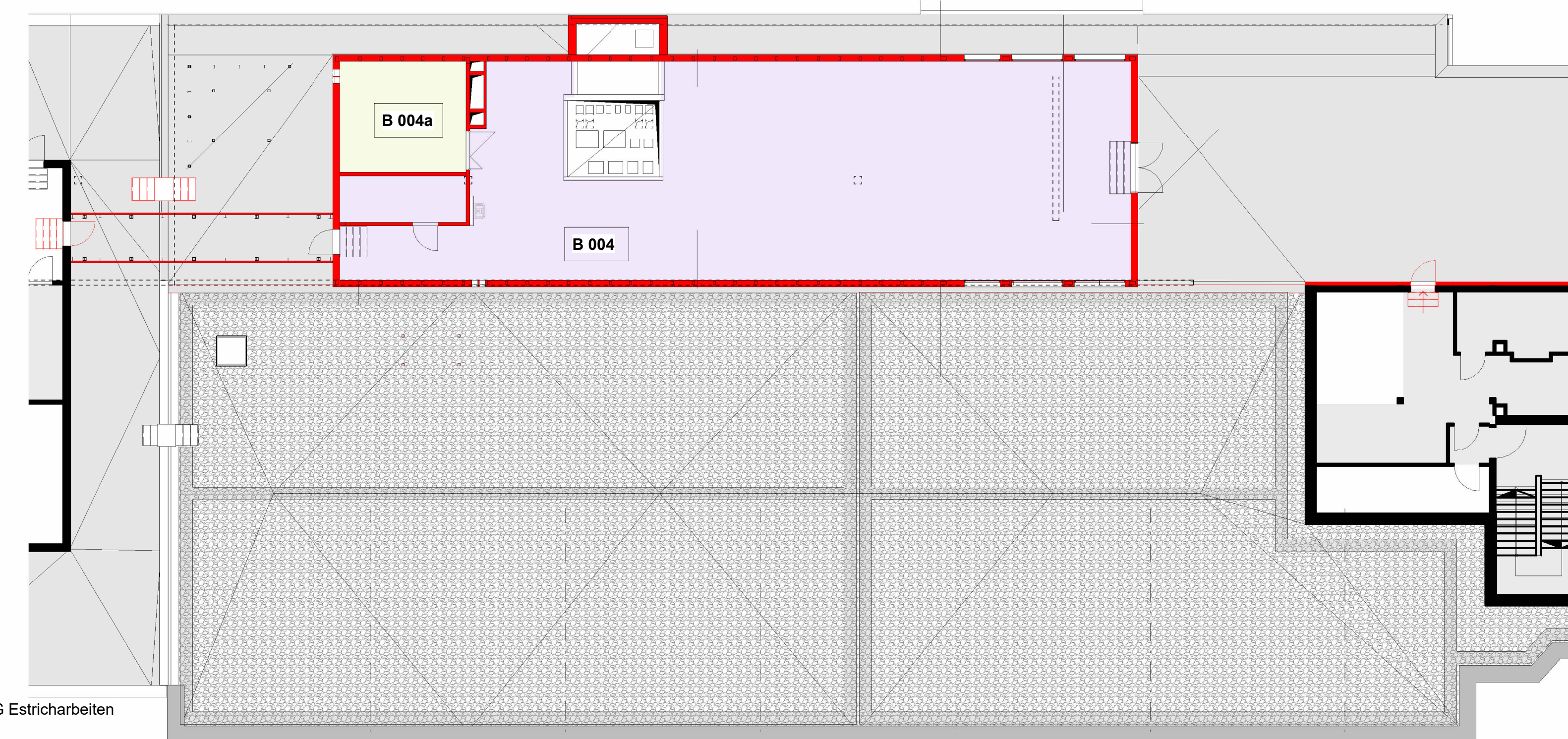
Ü553\_2 OG Estricharbeiten  
M 1 : 150



Ü553\_5 OG Estricharbeiten  
M 1 : 150



Ü553\_6 OG Estricharbeiten  
M 1 : 150



Ü553\_6 OG Estricharbeiten  
M 1 : 150

Zusammenstellung Estricharbeiten unterteilt in Typen

Bereich	Bauzeit	EG	Ebene	Estrichbau	Fläche	
Bereich Neubau	BH-West - 3.BA	EG	B 001	Estrichbau	475,90 m²	
	BH-West - 3.BA	1 OG	B 001		438,19 m²	
	BH-West - 3.BA	2 OG	B 001		439,20 m²	
	BH-West - 3.BA	3 OG	B 001		436,76 m²	
	BH-West - 3.BA	4 OG	B 001		436,78 m²	
	BH-West - 3.BA	5 OG	B 001		437,12 m²	
	B 001: 116 (davon ca. 100m² Estrich Bestand)					2.662,94 m²
	BH-West - 3.BA	EG	B 002		10,22 m²	
	BH-West - 3.BA	1 OG	B 002		40,25 m²	
	BH-West - 3.BA	2 OG	B 002		41,90 m²	
	BH-West - 3.BA	3 OG	B 002		41,93 m²	
	BH-West - 3.BA	4 OG	B 002		41,84 m²	
	BH-West - 3.BA	5 OG	B 002		41,84 m²	
	B 002: 58				217,88 m²	
BH-West - 3.BA	6 OG TG	B 004		231,67 m²		
B 004: 2				231,67 m²		
BH-West - 3.BA	6 OG TG	B 004a		22,48 m²		
B 004a: 1				22,48 m²		
BH-West - 3.BA	OG	B 005		348,07 m²		
B 005: 15				348,07 m²		
BH-West - 3.BA	OG	B 005a		68,29 m²		
B 005a: 3				68,29 m²		
BH-West - 3.BA	OG	B 006		86,69 m²		
B 006: 6				86,69 m²		
BH-West - 3.BA	EG	B 007		50,40 m²		
B 007: 2				50,40 m²		
BH-West - 3.BA	203			3.680,43 m²		
Bereich Umbau	BH-West - 3.BA Umbau	1 OG	B 001b		2,34 m²	
	BH-West - 3.BA Umbau	2 OG	B 001b		2,36 m²	
	BH-West - 3.BA Umbau	3 OG	B 001b		2,37 m²	
	BH-West - 3.BA Umbau	4 OG	B 001b		2,37 m²	
	BH-West - 3.BA Umbau	5 OG	B 001b		2,37 m²	
	B 001b: 5 (Umbau + ca. 13m² dazu = ca. 25m²)					11,79 m²
	BH-West - 3.BA Umbau	1 OG	B 003b		12,42 m²	
	BH-West - 3.BA Umbau	2 OG	B 003b		12,81 m²	
	BH-West - 3.BA Umbau	3 OG	B 003b		13,37 m²	
	BH-West - 3.BA Umbau	4 OG	B 003b		13,37 m²	
B 003b: 5				51,96 m²		
BH-West - 3.BA Umbau: 10				63,75 m²		
BH-West - 3.BA Umbau: 10				3.753,18 m²		



1	27.08.2024	Überarbeitungen	Änderung	HH	Bearb.
Index	Datum				
Die Pläne bzw. deren Inhalt bleiben das geistige Eigentum des Planerstellers und dürfen nur abgabepflichtig und im Sinne des Planerstellers verwendet werden. Insbesondere dürfen die Planunterlagen ohne vorherige schriftliche Genehmigung des Planerstellers nicht vervielfältigt oder Dritten zugänglich gemacht werden.					
PLANNR.	384e	Ü 553	BO	1	ERSTELLDATUM
PHASE	5				AKTUELLES DATUM
Krankenhaus Buchholz - 3.BA					06.10.2021
Reorganisation Pflege und Interdisziplinäre ZNA					27.08.2024
PLANNHAFT					
Estricharbeiten					
PHASE	5	GENEVRK	BAUTEIL	DKFF	ACHSE/LAGE
		Rammenschutz	BA3		
ARCHITEKT	reichardt+partner architekten		BAUHERR	KH Buchholz und Winsen gGmbH	
	Eichenhäuser 93			Steinbecker Str. 44	
	D-22763 Hamburg			21244 Buchholz	
	T: +49 40 600809-00			T: 04181 13-0	
	F: +49 40 600809-66			F: 04181 13-1055	
	khh@reichardtpartner.de			info@krankenhaus-buchholz.de	
FREIGEZEIGTEN			FREIGEZEIGTEN		
BLATTGRÖSSE	GEZEICHNET	MASSSTAB	DATEI		
DIN A0	HH	Wie angelegt	D:\Projekte\384e_buchholz_3.BA - RZ2 -	Ausführung_1_hbt863.rvt	