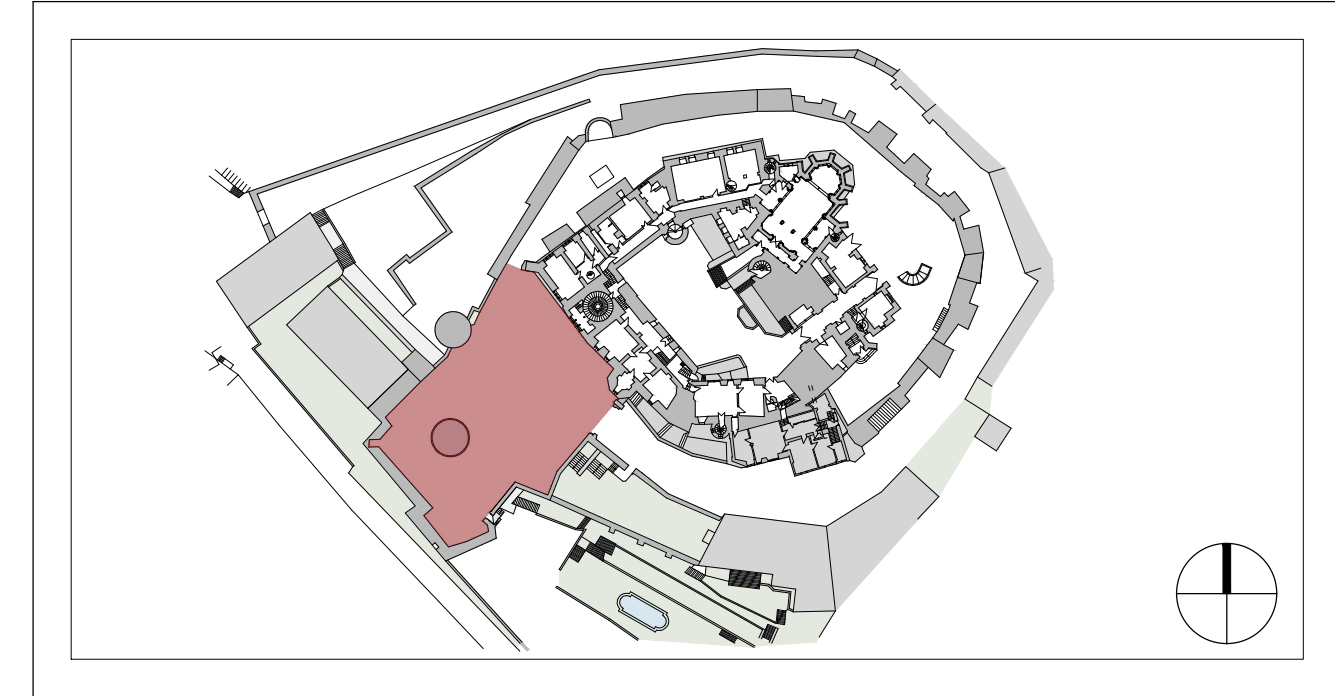




- Befestigte Flächen**
- Kleinsteingeländer 8/11, Hohwalder Diorit, spaltfrei
  - Kleinsteingeländer 8/11 Hohwalder Diorit, einseitig geschliffen und sandgestrahlt, übrige Seiten spaltfrei
  - Einfassung, Kantenstein (KS), Bernburger Rogenstein, Breite: 50-60 mm
  - Doppelläufer (KDL), Kleinsteingeländer 8/11 Hohwalder Diorit
  - Mosaikpflaster 4/6, Gesteinsart nach Bemusterung (Travertin, Muschelkalk, Granit o.ä.), Farbgebung: grau/weiß
- Vegetation**
- Baum Bestand - zu erhalten
  - Baum Bestand - zu fällen
  - Laubbaum - Neupflanzung
  - Pflanzfläche
  - Rasen
- Ausstattung**
- Sitzbank
  - Rabattengeländer (RG), Rasenspiegel zusätzlich mit Kleinsteingeländerläufer (KSL)
- Technische Anlagen -**
- Entwässerung**
- Regenwasserschacht - Bestand
  - Kasternenne - Planung
  - Straßeneinläufer - Planung
- Elektrische Anlagen (siehe Elektroplanung IFE GmbH, Brandenburg/Havel)**
- Kabelzugschacht - Planung
  - Mastleuchte - Bestand
- Sonstiges**
- Flurstücksgrenze
  - Bearbeitungsgrenze
  - Höhen Planung
  - Abbruch

Plangrundlage: Geopart Ingenieurvermessung, Feb.2020  
 Lagestatus: LS150 ; Höhensystem: HS160  
 Alle Maßangaben in Meter. Maßangaben sind vor Ort zu prüfen.  
 Änderungen / Abweichungen sind der Bauleitung rechtzeitig mitzuteilen.

Index	Datum	Bearbeiter	Änderung



**Bauvorhaben:** Wernigerode Schloss  
 Generationsgerechte Verbesserung der Zugänglichkeit und Erlebbarkeit des Museumsschlusses Wernigerode

**Bauherr:** Stiftung Schloss Wernigerode  
 Marktplatz 1  
 38855 Wernigerode

**Generalplanung:**

**Fachplanung:**

**Leistungsphase:** Ausführungsplanung

**Planinhalt:** Große Terrasse: Lage-, Höhen- und Absteckplan

**Maßstab:** 1:100

**Blattgröße:** 594/841 mm

**Freigabe Generalplaner:**

**Projektnummer:** 20001

**Gezeichnet:** NB, RV

**Planummer:** WER\_230421\_5\_07\_LA\_FR\_F001

**Datum:** 21.04.2023

**Index / Datum:**

**Freigabe Bauherr:**



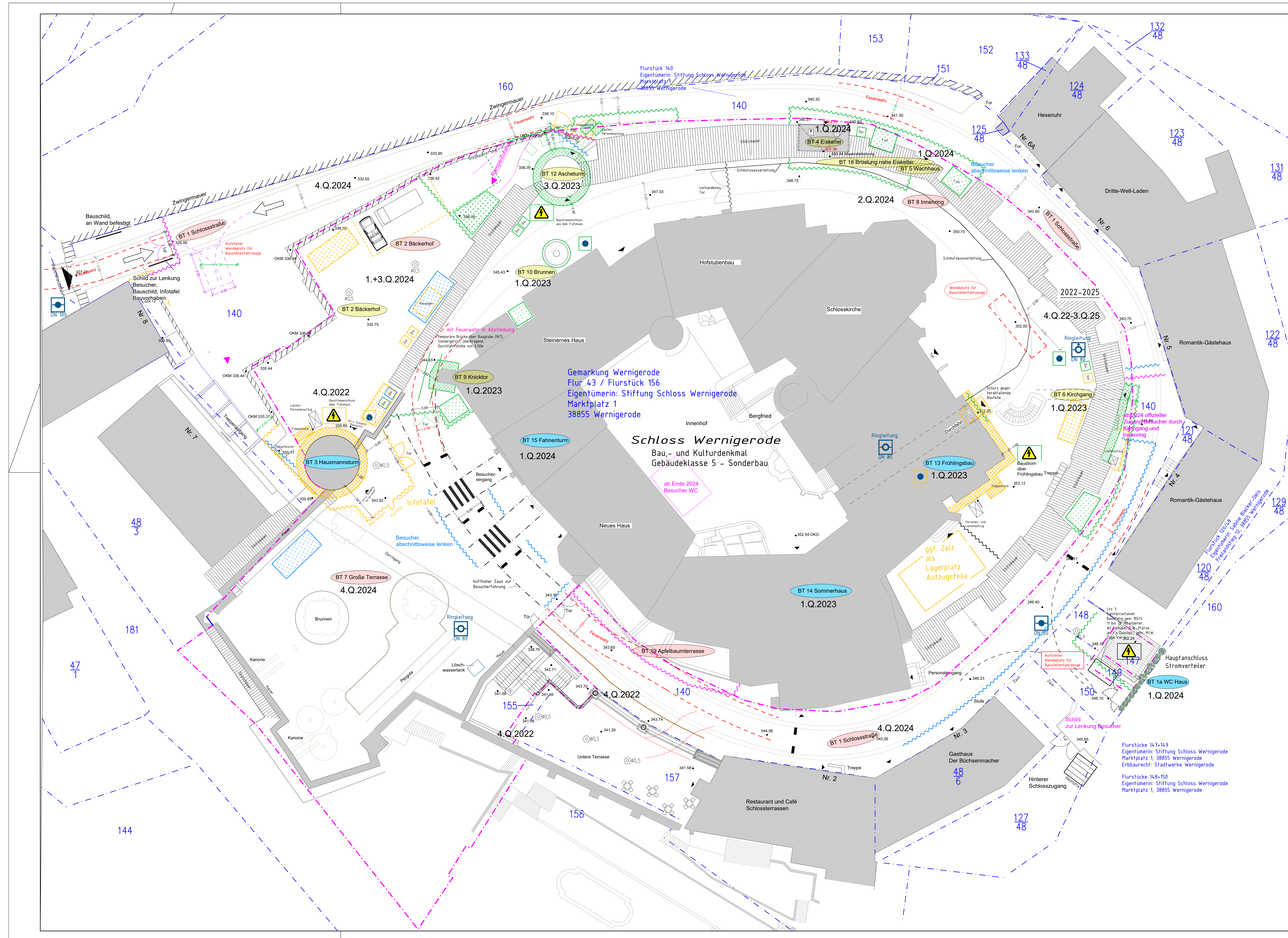










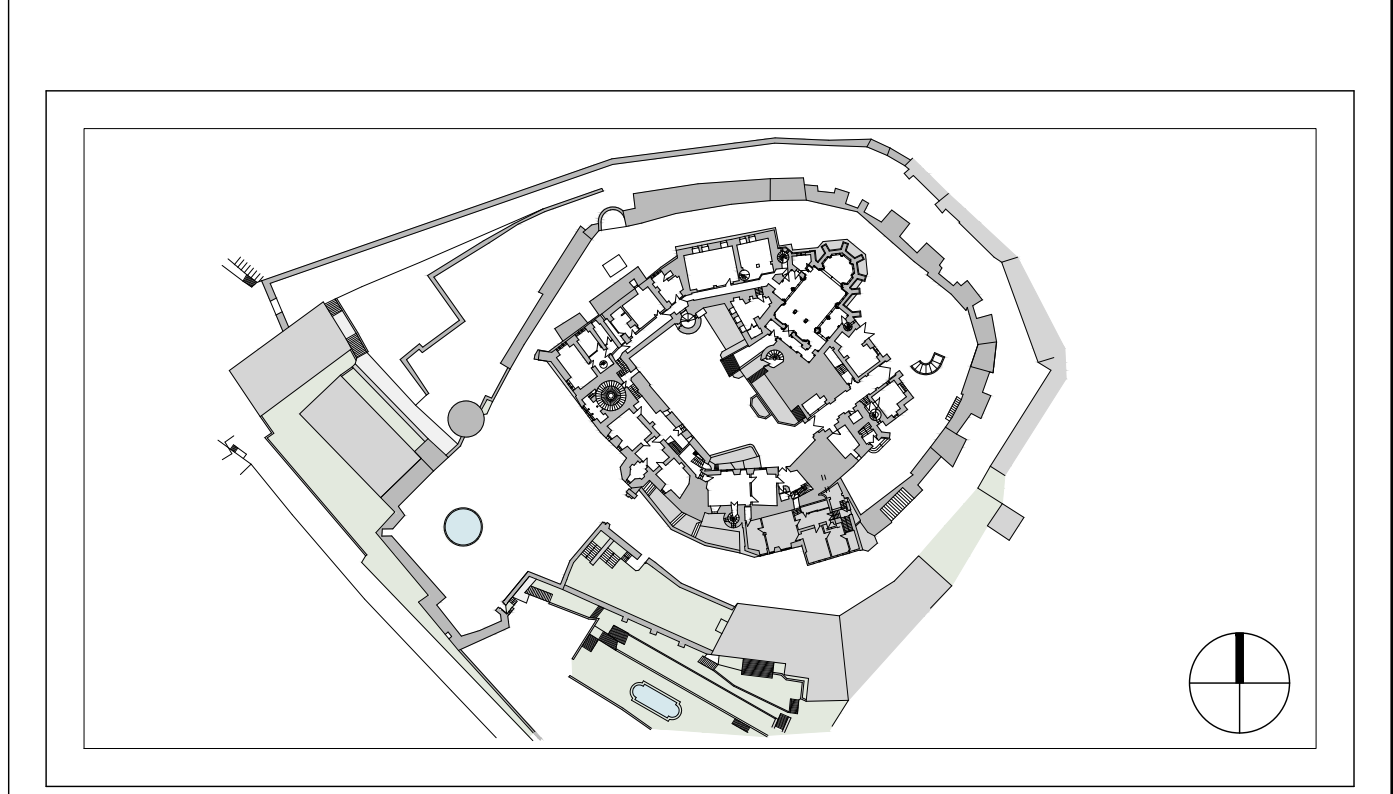


Legende Allgemein		Legende Bauteile nach Baubeginn	
[Symbol]	Gebäude	[Symbol]	4.Q. Frühlingsbau
[Symbol]	Zufahrt Schloss	[Symbol]	Sommerhaus
[Symbol]	Gebäudezugänge	[Symbol]	Hausmannsturm
[Symbol]	Unterflurhydrant gemäß Standortversorgung	[Symbol]	Stützmauer Schlossstraße
[Symbol]	Hochbauarbeiten im Rahmen dieser Bauaufnahme	[Symbol]	1.Q. Kriecher/Eckpfeiler
		[Symbol]	2.Q. Kirchengang
		[Symbol]	3.Q. Ascheturm
		[Symbol]	1.Q. Eiskeller
		[Symbol]	2.Q. Wachhaus
		[Symbol]	3.Q. Fahrtenum
		[Symbol]	1.Q. WC Schlossstraße
		[Symbol]	2.Q. Innerer Ring
		[Symbol]	3.Q. Backerhof (Ing.-Bauwerke)
		[Symbol]	Backerhof Pflaster
		[Symbol]	Große Terrasse
		[Symbol]	Schlossstraße

Legende Baustelle 2022-25	
[Symbol]	Fahrbahnschwellen, Schrittgeschwindigkeit, H = 7,5 cm unterbrochen, Durchlass für Rollstühle
[Symbol]	Bauzaun / eingezäunter Bereich
[Symbol]	Fassadengerüst
[Symbol]	Lagerflächen
[Symbol]	Baustrom
[Symbol]	Bauwasser
[Symbol]	Stellplatz Baufahrzeuge
[Symbol]	Hauptweg Besucher
[Symbol]	Nebenweg Besucher

Aufstellplatz freizeithilf	
[Symbol]	Feuerwehr mit Löschbagger 8,50 x 250m

Datum	Art	Beschreibung
16.01.2024	KSC	Ergänzung neue Zuf. Backerhof, allg. Aktualisierung
14.09.2023	KSC	Baustellensperre an Backerhof ergänzt
29.08.2023	KSC	Änderung Termine nach Neustart Projekt
24.02.2022	KSC	Änderung BE Ascheturm auf Schlossstraße



Bauvorhaben:	<b>Wernigerode Schloss</b> Generationsgerechte Verbesserung der Zugänglichkeit und Erlebbarkeit des Museumsschlusses Wernigerode
Bauherrin:	Stiftung Schloss Wernigerode Marktplatz 1 38855 Wernigerode

Generalplanung:	
Fachplanung:	

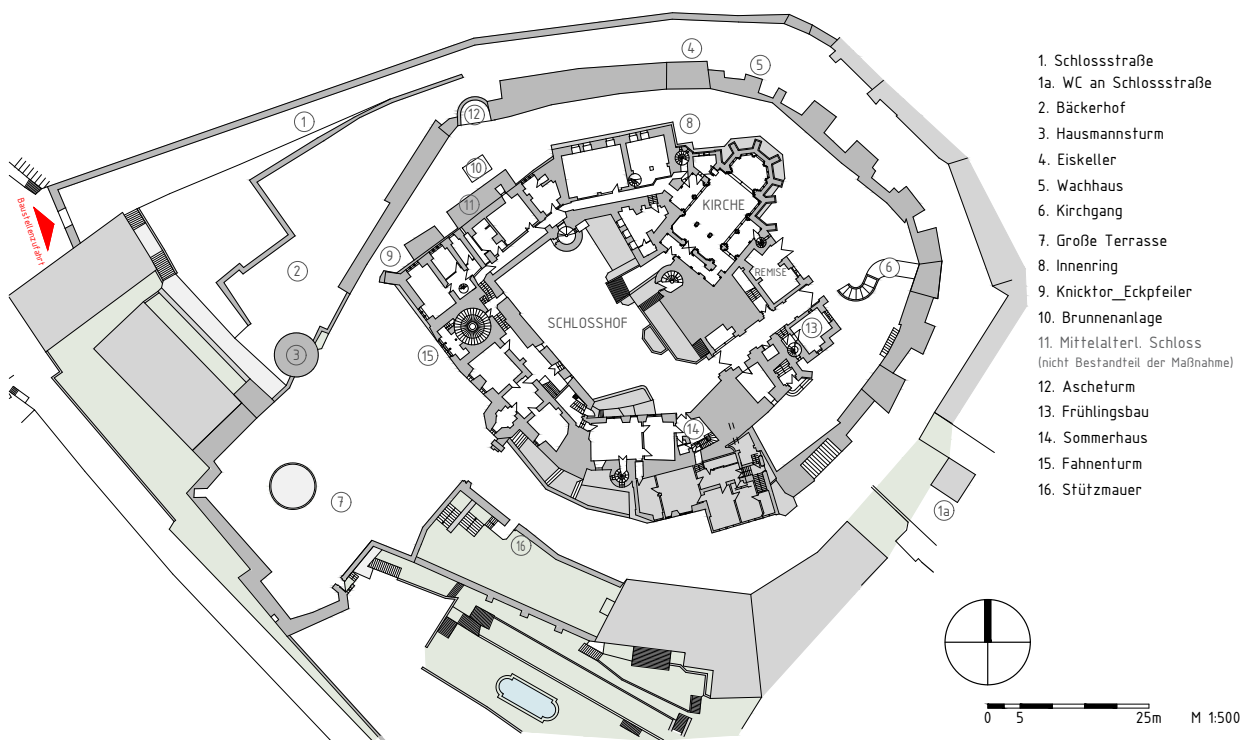
Leistungsphase:	Ausschreibung	
Planinhalt:	Baustelleneinrichtungsplan 4.Q.2022-3.Q.2025	
Maßstab:	Projektnummer:	Plannummer:
1:200	20001	WER_5_BE_22-25
Blattgröße:	Geschicht:	Datum:
594/1000	KSC	16.01.2024
Freigabe Generalplan:	Freigabe Bauherr:	Index / Datum:
		d

H/B = 594/1000mm (0.60m<sup>2</sup>)





Ansicht Schloß 2018



Übersichtsplan Bauteile





Zufahrt zum Schloß



Zufahrt / Torsituation



Schlosshof / Blick zum Sommerhaus



Blick zum Mittelalterlichen Schloss



BT 1 - Schlosstraße / unterer Teil mit Blick auf Zufahrt Bäckerhof





BT 1 - Schlosstraße / mittlerer Teil



BT 1 - Schlosstraße / oberer Teil mit Blick zur Großen Terrasse



BT 1 - Schlosstraße / Tor zur Gr.Terrasse



BT 1a - WC an Schlosstraße / im Bestand Trafohaus



BT 2 - Bäckerhof / Stützmauer zur Schlosstraße



BT 2 - Bäckerhof / Aufgang Schlosstraße zum Tunnel zur Gr.Terrasse





Tunnel - Abkürzung für Besucher unter Großen Terrasse



BT 2 - Bäckerhof / Zufahrt- Blick zum Hausmannsturm



BT 2 - Bäckerhof / Zufahrt- Blick vom Tunnelausgang



BT 3 - Hausmannsturm / unterhalb Bäckerhof vor Tunnelausgang



BT 2 - Bäckerhof / Stützmauer zur Schlosstraße



BT 4 - Eiskeller





BT 5 - Wachhaus



BT 6 - Kirchgang / oberhalb vor Frühlingsbau



BT 6 - Kirchgang / unterhalb Bestand 2021



BT 7 - Große Terrasse / Blick vom Fahnenturm



BT 7 - Große Terrasse / Blick zu Hausmannsturm und Knicktor



BT 8 - Innenring / unterhalb Blick zum Knicktor





BT 8 - Innenring / Tor oberhalb



BT 8 - Innenring / oberhalb Tor bis Kirche



BT 8 - Innenring / oberhalb an Frühlingsbau und Kirchengang



BT 8 - Innenring / endet als „Trockenplatz“



BT 9 - Knicktor - Eckpfeiler/ Blick von Großer Terrasse



BT 10 - Brunnen im Innenring / unterirdisch





BT 12 - Ascheturm / unterhalb von Zufahrt Bäckerhof



BT 12 - Ascheturm / oberhalb vom Innenring



BT 13 - Frühlingsbau mit Kirche



BT 13 - Frühlingsbau / Durchfahrt



BT 14 - Sommerhaus / Innenhof





BT 15 - Fahnenturm / von Großer Terrasse



BT 16 - Stützmauer an Terrasse



BT 17 - Treppe vom Fußgängertunnel zur oberen Schloßstraße  
(Andere Maßnahme)