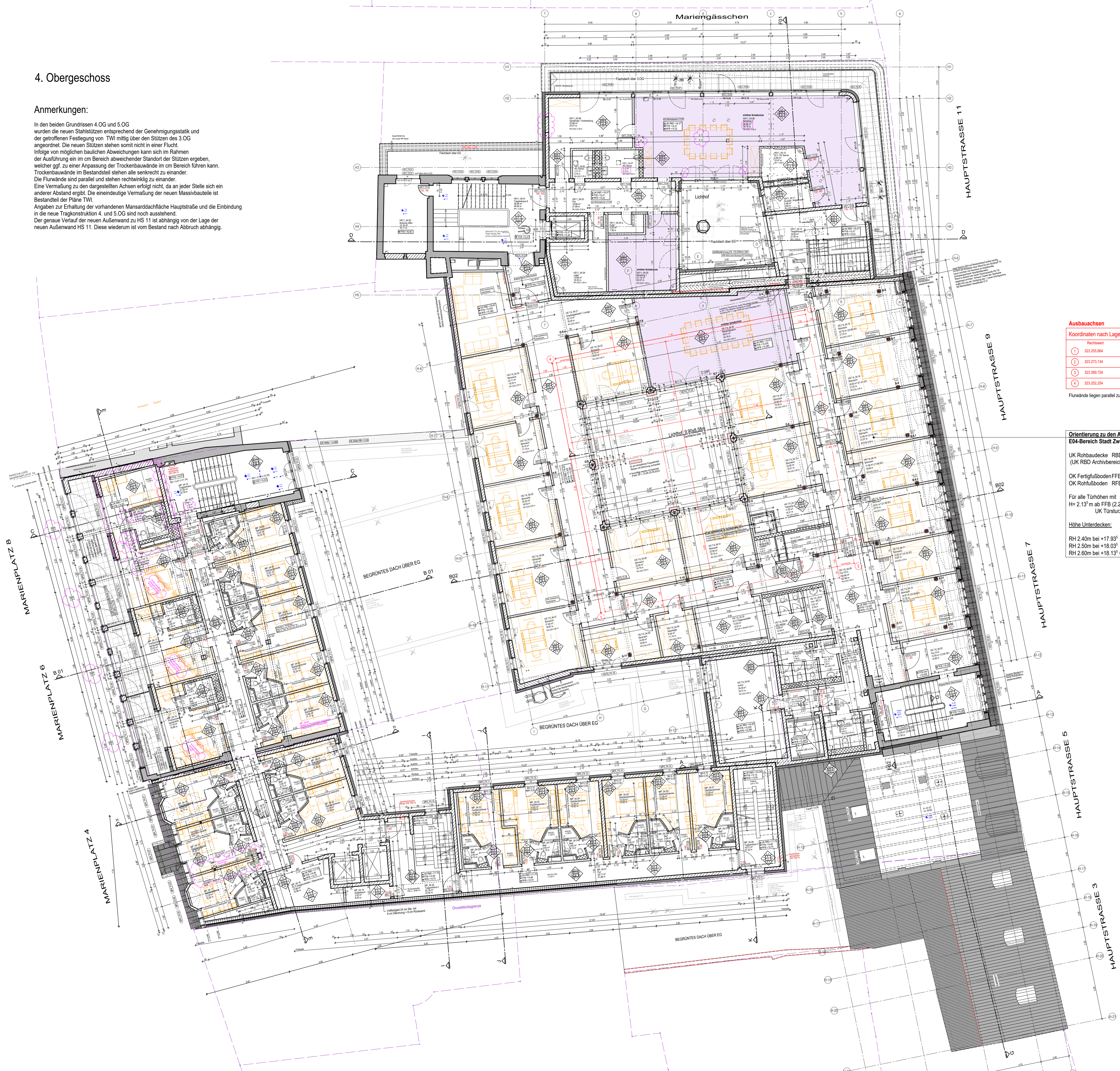


#### 4. Obergeschoss

##### Anmerkungen:

In den beiden Grundrissen 4.0G und 5.0G wurden die neuen Stahlstützen entsprechend der Genehmigungsstatik und der getroffenen Festlegung von TW1 mitig über den Stützen des 3.0G angeordnet. Die neuen Stützen stehen somit nicht in einer Flucht. Infolge von möglichen baulichen Abweichungen kann sich im Rahmen der Ausführung ein im cm Bereich abweichender Standort der Stützen ergeben, welcher ggf. zu einer Anpassung der Trockenbauwände im cm Bereich führen kann. Trockenbauwände im Bestandteil stehen alle senkrecht zueinander. Die Flurwände sind parallel und stehen rechteckig zu einander. Eine Vermaßung zu den dargestellten Achsen erfolgt nicht, da an jeder Stelle sich ein anderer Abstand ergibt. Die eindeutige Vermaßung der neuen Massivbauteile ist Bestandteil der Pläne TW1. Angaben zur Erhaltung der vorhandenen Mansarddachfläche Hauptstraße und die Einbindung in die neue Tragkonstruktion 4. und 5.0G sind noch ausstehend. Der genaue Verlauf der neuen Außenwand zu HS 11 ist abhängig von der Lage der neuen Außenwand HS 11. Diese wiederum ist vom Bestand nach Abbruch abhängig.



**Ausbauschichten**  
Koordinaten nach Lagesystem ETRS89/UTM33

Rechtswert	Hochwert
① 523.255.664	5.621.478.002
② 523.273.134	5.621.481.412
③ 523.260.724	5.621.486.863
④ 523.252.294	5.621.485.472

Flurwände liegen parallel zu den Ausbauschichten

**Orientierung zu den Ausbauschichten HS 7/9 E04-Bereich Stadt Zwickau**

UK Rohbaudecke RBD +18,45 m  
(UK RBD Archbereich +18,38 m)

OK Fertigfußböden FFB +15,53 m  
OK Rohfußböden RFB +15,38 m

Für alle Türhöhen mit  
H: 2,13 m ab FFB (2,28 m ab RFB) gilt  
UK Türschwelle +17,67 m

**Höhe Unterdecken:**  
RH 2,40m bei +17,93 m  
RH 2,50m bei +18,03 m  
RH 2,60m bei +18,13 m = UK Sturz Lichthof

Räume mit erhöhten Schallschutzanforderungen (56dB)

zugehörige Pläne	aktueller Index	Index Datum
0000_5_ARC_GR_E04_AN_1006_01	E	30.07.2024
0000_5_ARC_GR_E04_AN_1006_02	E	15.07.2024
0000_5_ARC_GR_E04_AN_1006_03	H	30.07.2024
0000_5_ARC_GR_E04_AN_1006_04	G	30.07.2024

**Erklärung zu Höhenangaben**  
 ▼ RFB Rohfußboden  
 ▼ FFB Fertigfußboden  
 ▲ UK RBD Unterkante Rohbaudecke bezogen auf 0,00

Durchbohrungen und Schächte sind auf den Rohbauplänen vermaßt.  
 Angaben zu den Wanddurchdringungen sind gemäß Abschnitte mit GP den Durchdringungen der Hausstruktur zu entnehmen

**Zeichnerlegende**

Bestand	Abkürzungen
WU-Beton	▲ Unterkante Rohbau
Stahlbeton	▲ Unterkante Ausbau
Stahlbeton-Fertigputz	▲ Oberkante Rohbau
Mauwerk-Kalksandstein	▲ Oberkante Ausbau
Trockenbauwand	FFB Fertigfußboden
Trockenbau-Sanitärarm/Installationswand	Get. Gebälde
Dämmung mineralisch	UZ Unterzug
Dämmung hart, bzw. Perimeterdämmung	SH/SHB Stützbohle/Stützbohle
Holz	MF MF Stützbohle/Rohbauabgabe
Ersatz	MF MF Stützbohle/Rohbauabgabe
vorgeb. Rohbau	MF MF Stützbohle/Rohbauabgabe
Abbruch	MF MF Stützbohle/Rohbauabgabe
Gründung	MF MF Stützbohle/Rohbauabgabe
darüberliegende Karten	MF MF Stützbohle/Rohbauabgabe
darunterliegende Karten	MF MF Stützbohle/Rohbauabgabe
Schraffur	MF MF Stützbohle/Rohbauabgabe
Grundrisseingangs	MF MF Stützbohle/Rohbauabgabe

Nichttragende gemauerte Trennwände sind nach DIN 4103-1, 2/15/16 sowie der Dämmrichtlinie Nr. 1/2012/12 gegen Kippen zu sichern (in Plan NT beschriftet)

**Abkürzungen**

Abkürzungen	Abkürzungen
WB	Wandbohle
WB	Wandbohle
WB	Wandbohle

**Abkürzungen Oberflächenmaterial**

Abkürzungen	Abkürzungen
WB	Wandbohle
WB	Wandbohle
WB	Wandbohle

**Abkürzungen Wanddurchbruch**

Abkürzungen	Abkürzungen
WB	Wandbohle
WB	Wandbohle
WB	Wandbohle

**Abkürzungen Wanddurchbruch**

Abkürzungen	Abkürzungen
WB	Wandbohle
WB	Wandbohle
WB	Wandbohle

**Abkürzungen Wanddurchbruch**

Abkürzungen	Abkürzungen
WB	Wandbohle
WB	Wandbohle
WB	Wandbohle

**Abkürzungen Wanddurchbruch**

Abkürzungen	Abkürzungen
WB	Wandbohle
WB	Wandbohle
WB	Wandbohle

**Abkürzungen Wanddurchbruch**

Abkürzungen	Abkürzungen
WB	Wandbohle
WB	Wandbohle
WB	Wandbohle

**Abkürzungen Wanddurchbruch**

Abkürzungen	Abkürzungen
WB	Wandbohle
WB	Wandbohle
WB	Wandbohle

**Abkürzungen Wanddurchbruch**

Abkürzungen	Abkürzungen
WB	Wandbohle
WB	Wandbohle
WB	Wandbohle

**Abkürzungen Wanddurchbruch**

Abkürzungen	Abkürzungen
WB	Wandbohle
WB	Wandbohle
WB	Wandbohle

**Abkürzungen Wanddurchbruch**

Abkürzungen	Abkürzungen
WB	Wandbohle
WB	Wandbohle
WB	Wandbohle

**Abkürzungen Wanddurchbruch**

Abkürzungen	Abkürzungen
WB	Wandbohle
WB	Wandbohle
WB	Wandbohle