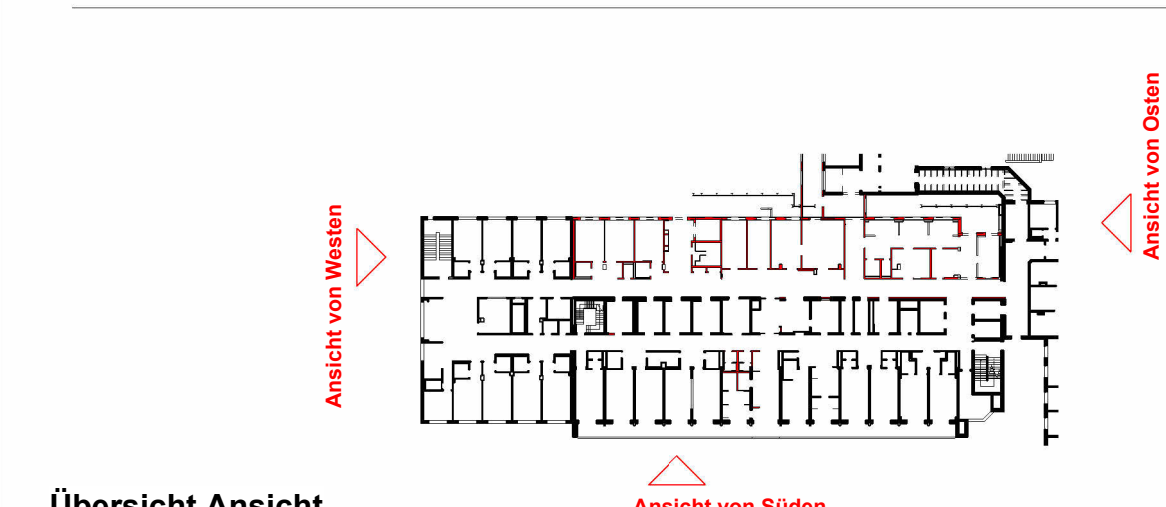


**Legende:**

Bezugshöhe: OKFF EG = 0,00 = 67,16 U.N.N.

<span style="color: blue;">■</span>	Vorb-/Interimsmaßnahme
<span style="color: red;">■</span>	Abbruch
<span style="color: orange;">■</span>	Neubau
<span style="color: grey;">■</span>	Bestand
<span style="color: white;">■</span>	kein Umbaubereich



Index	Datum	Änderung	Bezeichnet

Das Pläne bzw. deren Inhalt bleiben geistiges Eigentum des Planerstellers und dürfen nur abtragsgemäß und im Sinne des Patentschutzes verwendet werden. Insbesondere dürfen die Planunterlagen ohne vorherige schriftliche Genehmigung des Planerstellers nicht vervielfältigt oder Dritten zugänglich gemacht werden.

PLANNR: 384e 5 A 504 OSW ERSTELLDATUM: 16.08.2024  
ARTUELLES DATUM:  

**Krankenhaus Buchholz - 3 BA**  
Reorganisation Pflege und Interdisziplinäre ZNA

PLANNMANT: Ansicht von Osten, Süden, Westen - 3.BA

PHASE	GEWERK	BÄUTEL	OKFF	ACHSE/LAGE
5	Fassade	BA3		

ARCHITEKT: **R+P** **Reichardtspartner architekten**  
Eckhausweg 53  
D-22763 Hamburg  
T: +49 40 600809 00  
F: +49 40 600809 66  
hbz@reichardtspartner.de

BAUHERR: KH Buchholz und Wirsing gGmbH  
Sternbecker Str. 44  
21244 Buchholz  
T: 04181 13 0  
F: 04181 13 1055  
info@krankenhaus-buchholz.de

BLATTGRÖSSE	GEZEICHNET	MASSSTAB	DATUM
B41 x 1540	HH	Wie angezeigt	01.09.2024