

INNEN

TECHNIKRAUM

Aussenwand Fassade TG - stirnsseitig (v.a.n.i.): Wandtyp A006

- 1,0 cm mineralischer Putz gem. Zulassung
- 8,0 cm Holzfaserdämmplatte als selbsttragende Putzträgerplatte (z.B. Steico protect o.glw.)
- 1,5 cm Holzwerkstoffplatte z.B. OSB/3 (Aussteifung)
- 14,0 cm Rähm + Stützen (10/14cm) e=83,0cm Gefachdämmung Mineralwolle WGL 035
- 1,5 cm Holzwerkstoffplatte z.B. OSB/3 (übernimmt Luftdichtung)
- 0 cm Dampfsperre (nach DIN EN 13 964)
- 2,0 cm GKF (z.B. Knauf Fireboard 20 GM-F)

Sockelpunkt (v.a.n.i.):

- 1,0cm Abdichtung, bitumös, zweilagig
- 6,0cm Perimeterdämmung
- 0,5cm Abdichtung, bitumös
- 1,25cm Zementgebundene Platte

B 004: Fussbodenaufbau TG:

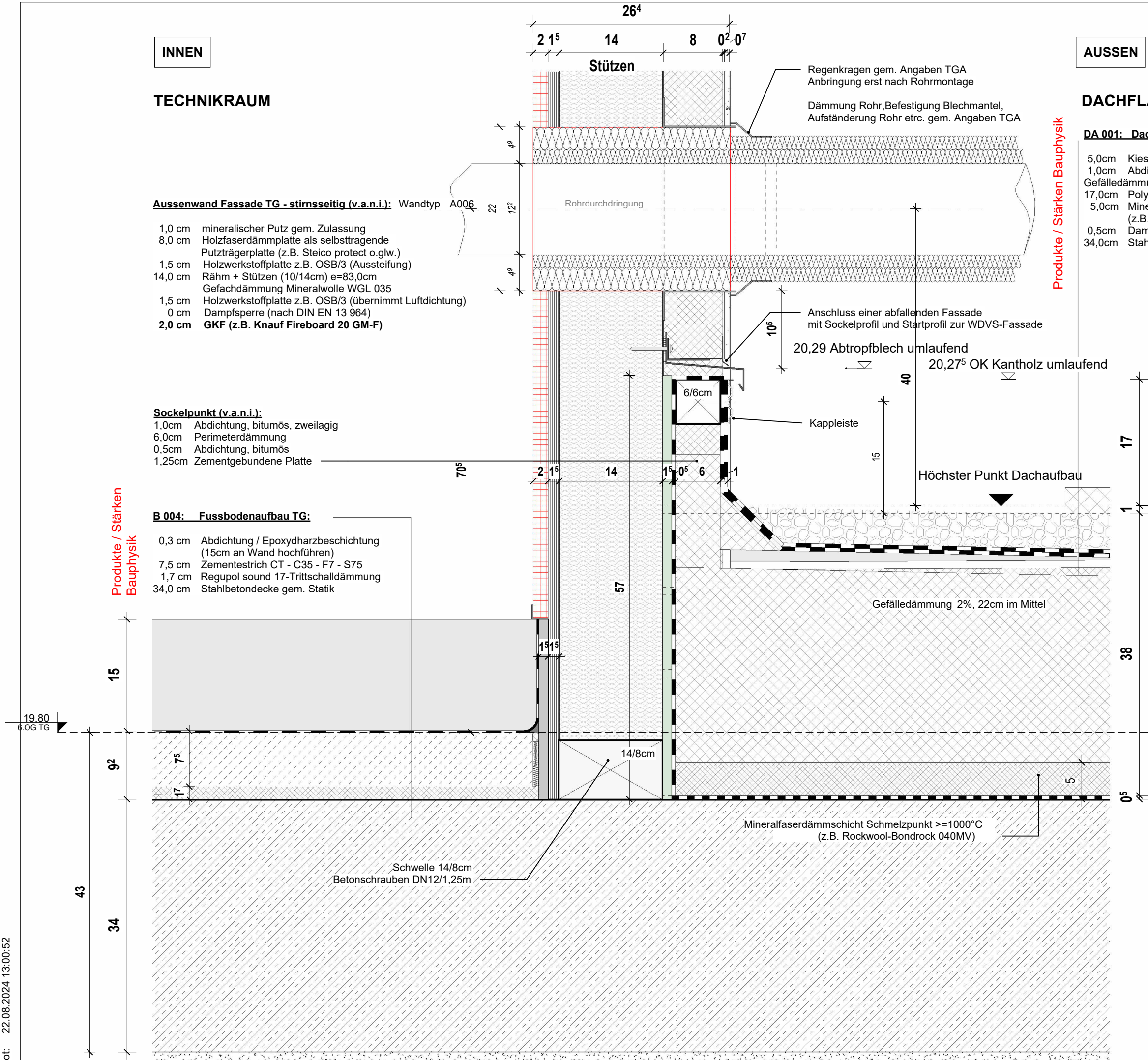
- 0,3 cm Abdichtung / Epoxydharzbeschichtung (15cm an Wand hochführen)
- 7,5 cm Zementestrich CT - C35 - F7 - S75
- 1,7 cm Regupol sound 17-Trittschalldämmung
- 34,0 cm Stahlbetondecke gem. Statik

AUSSEN

DACHFLÄCHE

DA 001: Dachaufbau 5.OG:

- 5,0cm Kiesschicht
- 1,0cm Abdichtung 2x Bitumenbahn
- Gefälledämmung 2%, 22cm im Mittel, bestehend aus:
  - 17,0cm Polysterol-Hartschaum, DAA, WGL 040
  - 5,0cm Mineralfaserdämmschicht Schmelzpunkt >=1000°C (z.B. Rockwool-Bondrock 040MV)
- 0,5cm Dampfsperre Al-G 200 S4
- 34,0cm Stahlbetondecke gem. Statik



Index	Datum	Änderung	Bearb.
3	22.08.2024	6.OG: Anpassung	HH
2	14.05.2024	Aktualisierung Planung	HH
1	15.02.2023	Start Ausführungsplanung	HH/DB

Änderungsliste

Die Pläne bzw. deren Inhalt bleiben geistiges Eigentum des Planerstellers und dürfen nur absprachegemäß und im Sinne des Planerstellers verwendet werden. Insbesondere dürfen die Planunterlagen ohne vorherige schriftliche Genehmigung des Planerstellers nicht vervielfältigt oder Dritten zugänglich gemacht werden

PLAN-NR.	384e	5	D 515	TG	3	ERSTELLDATUM	15.02.2023
Projektnr.	Phase (HOA)	Planart	lfd. Nr.	Code	Index	DATUM INDEX	22.08.2024

**Krankenhaus Buchholz - 3.BA**  
Reorganisation Pflege und Interdisziplinäre ZNA

PLANINHALT  
Fusspunkt Technikzentrale Neu

PHASE (HOA)	GEWERK	BAUTEIL	OKFF	ACHSE/ LAGE
5	Fassade	BA3		
ARCHITEKT	BAUHERR			
<b>R+P</b> reichardt+partner architekten Elbchaussee 93 D-22763 Hamburg T: +49 40 600809-60 F: +49 40 600809-66 khh@reichardtpartner.de	KH Buchholz und Winsen gGmbH Steinbecker Str. 44 21244 Buchholz T: 04181 13-0 F: 04181 13-1055 info@krankenhaus-buchholz.de			

BLATTGRÖSSE	GEZEICHNET	MASZSTAB	DATEI
DIN A3	HH/DB	1:5	D:\Projekte\384e_Buchholz_3.BA - R22 - Ausführung\1_hhBT863.rvt