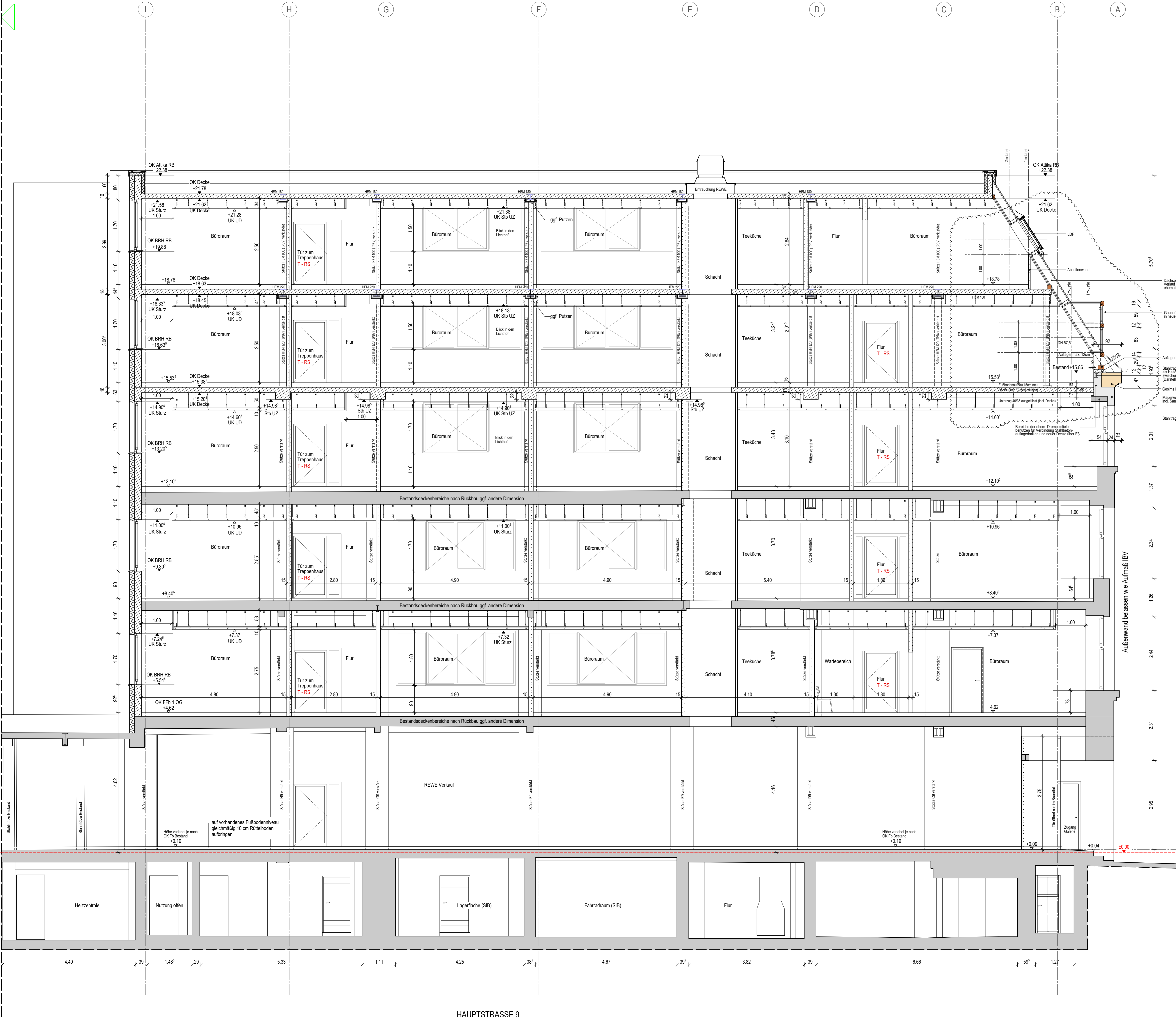


# Schnitt B-B Teil 2

Hauptstraße 9



Erklärung zu Höhenangaben  
 ▼ RFB Rohfußboden  
 ▼ FFB Fertigfußboden  
 ▲ UK RB0 Unterkante Rohbaudecke  
 bezogen auf 0.00

Zeichnerkennungslegende	
	Bestand
	WU-Beton
	Stabstein
	Stabstein-Fertigteil
	Mauerwerk-Kalbsbänken
	Trockenbauwand
	Trockenbau-Sanitären-/Installationswand
	Dämmung mineralwolle
	Dämmung hart, bzw. Perimeterdämmung
	Holz
	Erdbereich
	vorgez. Rohbau
	Abruch
	Gewölbe
	darüberliegende Karten
	Schüttlinie
	Grundstücksgrenze
	Abkürzungen
	Unterkante Rohbau
	Unterkante Ausbau
	Oberkante Rohbau
	Oberkante Ausbau
	FFB
	Fertigfußboden
	Gel.
	Gelände
	UZ
	Unterzug
	BH / RBH
	Brüstungshöhe / Rohbrüstungshöhe
	Kennzeichnung Fenster & Lichte
	Kennzeichnung Türen & Lichte
	Änderungswerten zum aktuellen Index
	Höhenangaben Bestand nach Aufmaß BV
	Änderungswerten zum aktuellen Index
	KF, HF, ST, A
	Mehrfachangaben Fenster-Konstruktion, Holz, Stahl, Aluminium

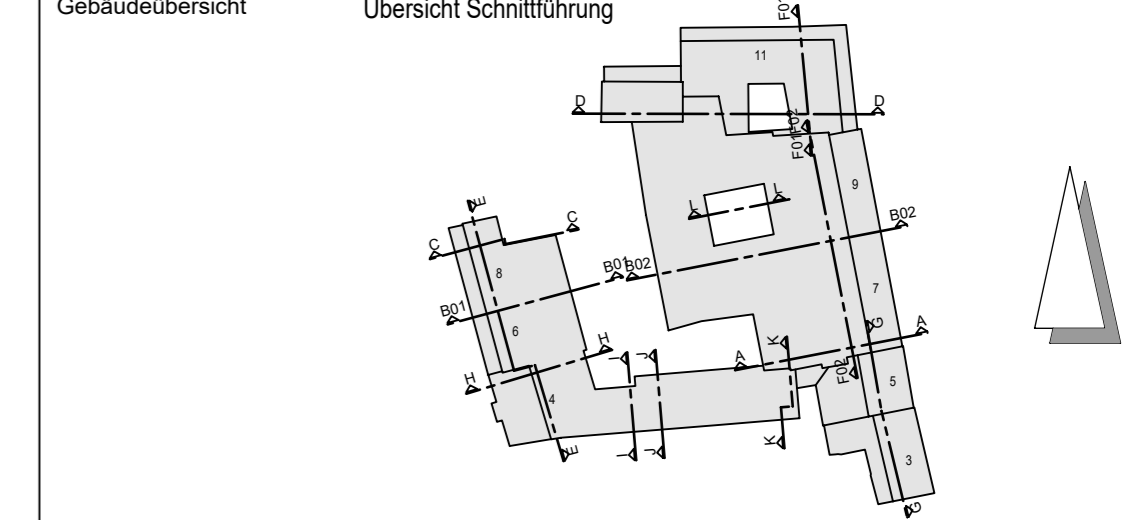
Nichtgenannte gemauerte Trennwände sind nach DIN 4103-1, 2014-06 sowie der DABM Richtlinie Nr. 1-2015-12 gegen Regen zu sichern (im Plan NT beachten)

Oberflächenmaterial	
	Wandkeramik
	Deckenkeramik
	Fußbodenkeramik
	Altkonstruktion Oberflächenmaterial
	Fußbodenkeramik (F)
	NB
	NV
	TF
	NF
	VS
	PVC
	Lino
	Ka
	A
	FM1
	FM2
	FM3
	VE
	Ca
	Wandkeramik (W)
	G
	SP
	FK
	FS
	S
	PB
	P
	A
	RFT
	GFT
	VV
	DB
	KZP
	S
	A
	LD
	UDR
	UDF
	UDA
	BSV
	UG
	EG
	1.OG
	2.OG
	3.OG
	4.OG
	5.OG
	DA

Abkürzungen	
	WD - Wanddurchbruch
	WS - Wandschicht
	FD - Fußbodendurchbruch
	DD - Deckendurchbruch

± 0.00 = 262.40 m ü. DHNN2016  
 ± 0.00 = 262.40 m ü. DHNN2016  
 Angegebene Höhen von Türen, Öffnungen sowie Brüstungen beziehen sich auf den FFB der jeweiligen Ebene. Alle Maße sind vor Ort eigenständig zu prüfen. Untermaßigkeiten sind dem Planverfasser ersichtlicher-mittels. Nicht angegebene Einzelheiten sind nach den gültigen DIN, den eingeführten technischen Bestimmungen und den Regeln der Bautechnik auszuführen. Eine Vermutung der Gebäudeform, Bauteile zu den Achsen in den Achsenabständen erfolgt nicht. Die eventuelle Vermutung der neuen Massivbauweise zu den Achsen ist Bestandteil der Pläne. Die in der jeweiligen Planung in den Achsenabständen erfolgt die Vermutung ausschließlich auf diese Massivbauweise. Dieser Plan gilt nur in Verbindung mit dem jeweils aktuellen Index:  
 - den gültigen Plänen der Tragwerksplanung und statischen Berechnungen  
 - den gültigen Plänen der Haustechnik  
 - den gültigen Detailsplänen

Index	Datum	Änderung	Zweck
B	21.03.2024	Anpassung 4 und 5. OG Dachkonstruktion u. Atika	I.A. C. Goldberg
A	06.11.2023	Fortführung AP, Änderung Höhenbezug	I.A. C. Goldberg



<b>Revitalisierung ehem. Kaufhaus Schocken in Zwickau</b> Hauptstraße 9 - Schnitt B-B Teil 2	
Bauherr <b>PAPENBURG HOCHBAU</b> GbR Papenburg-Weinberg-Graben 1, Berthelstraße 239, 08112 Halle (Saale) Telefon: +49 (0) 345 51 13 200   Fax: +49 (0) 345 51 13 145	Freigabe Bauherr / Datum
Planverfasser <b>BAUCONZEPT</b> INGENIEURE • ARCHITECTEN BAUCONZEPT PR. PLANUNGSGESSELLSCHAFT MBH Burgstraße 1   04205 Lützenkirchen Telefon: +49 (0) 37 24 18 70 0   Fax: +49 (0) 37 24 18 70 47 info@bauc Konzept.com   www.bauc Konzept.com	Eintragsverfasser Dipl.-Ing. Architekt B. Hoffmann Projektleiter I. A. Dipl.-Ing. R. Meißner
Projektbearbeiter I. A. Dipl.-Ing. A. Müller I. A. M. A. N. Meinel	gesehen: 2. Fachplaner I. A. ... Zeichnungs- / Plannummer CAD 17-064
Zeichner / Erstellen I. A. C. Goldberg / 01.08.2023 I. A. M. Lippold-Kunz	
Maßstab 1:50	