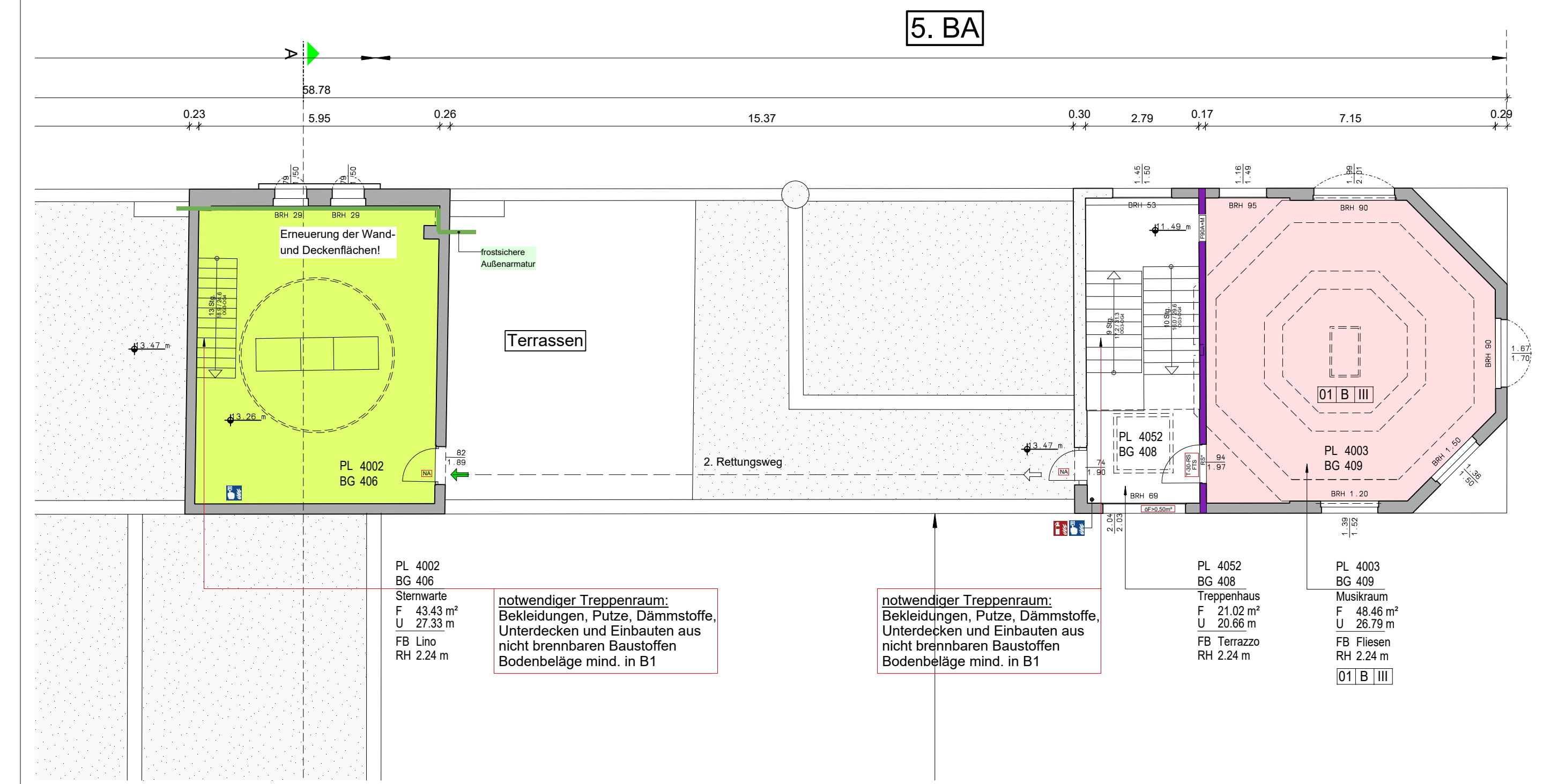
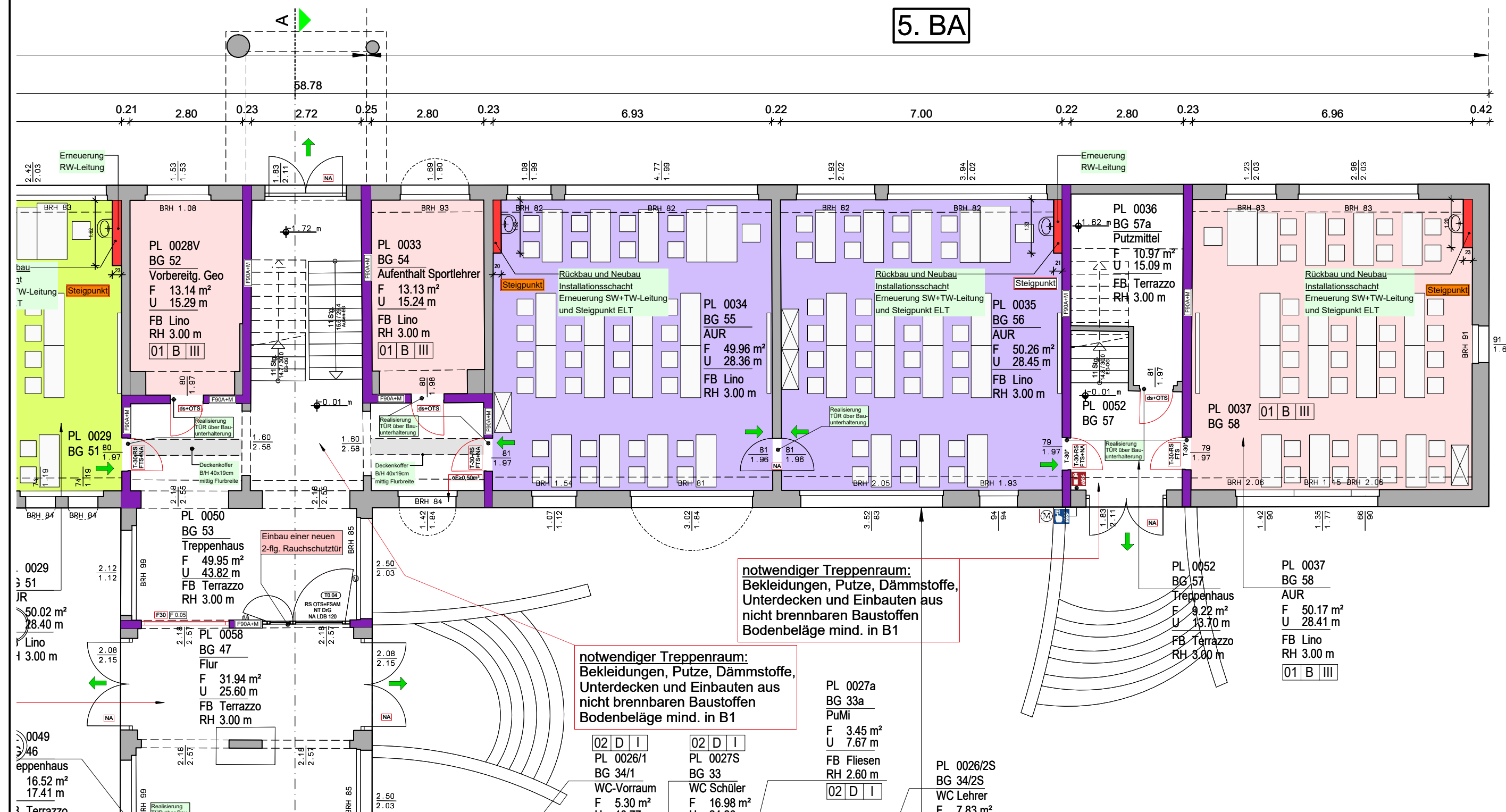


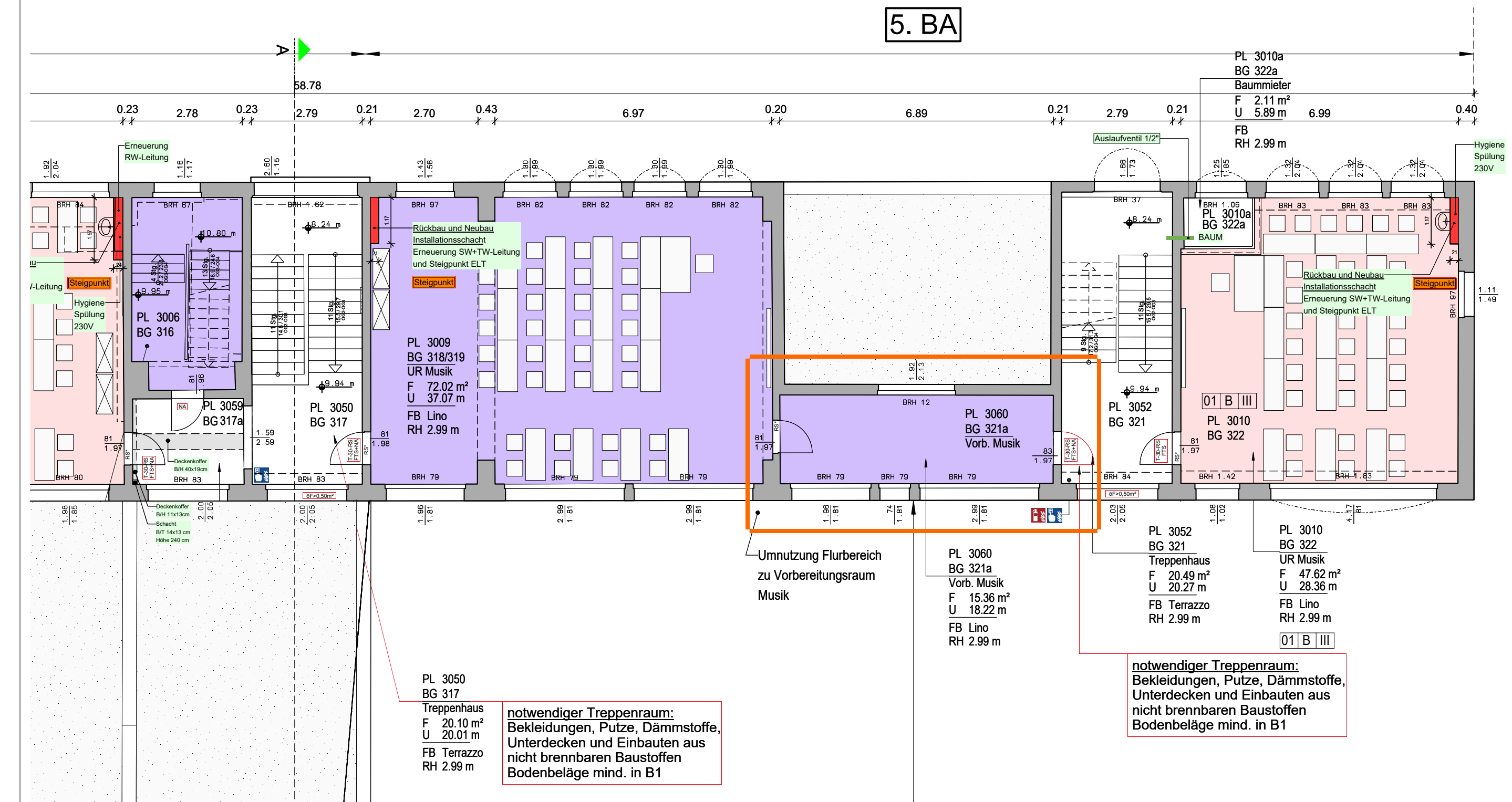
1.OBERGESCHOSS



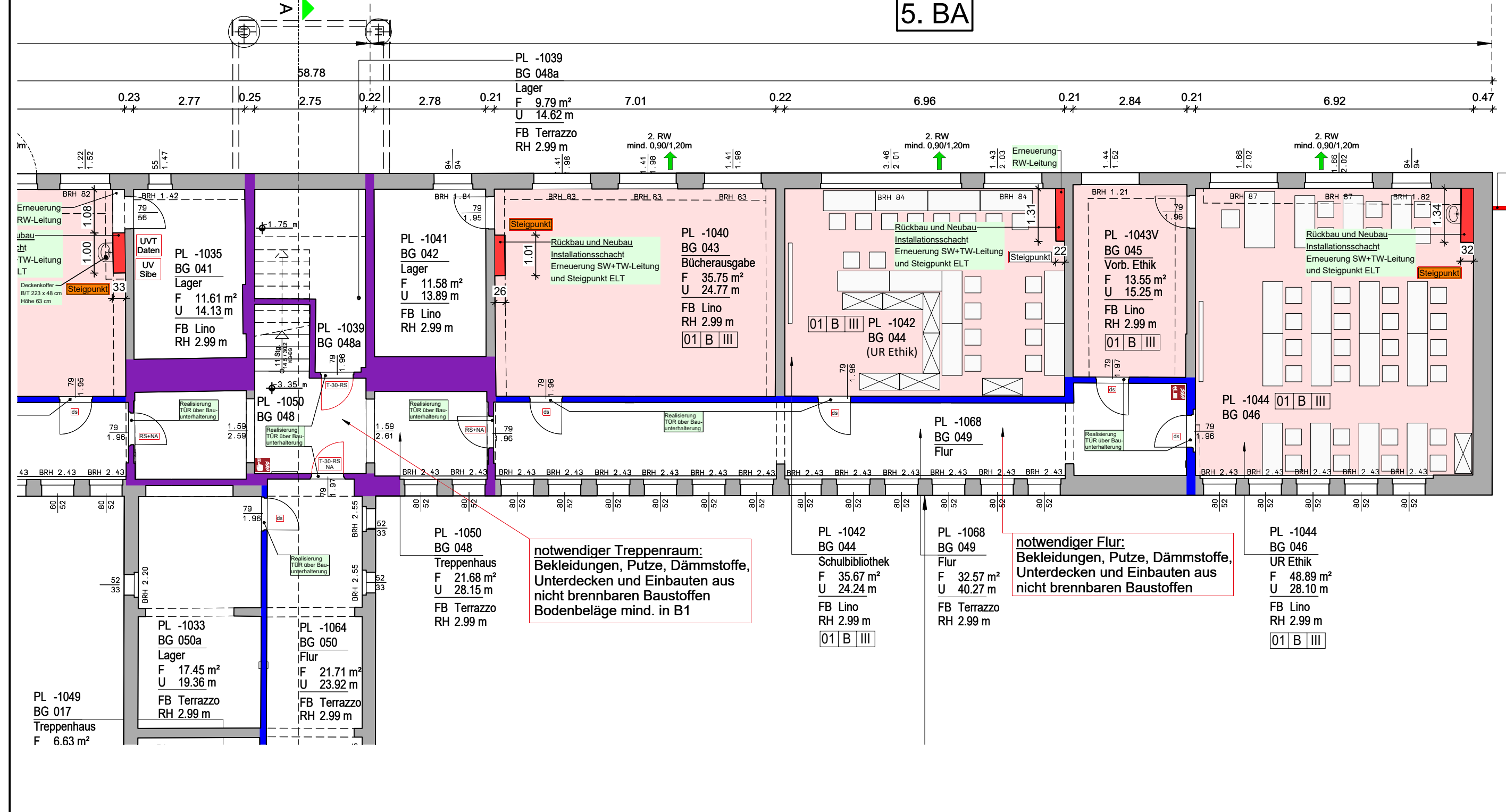
4.OBERGESCHOSS



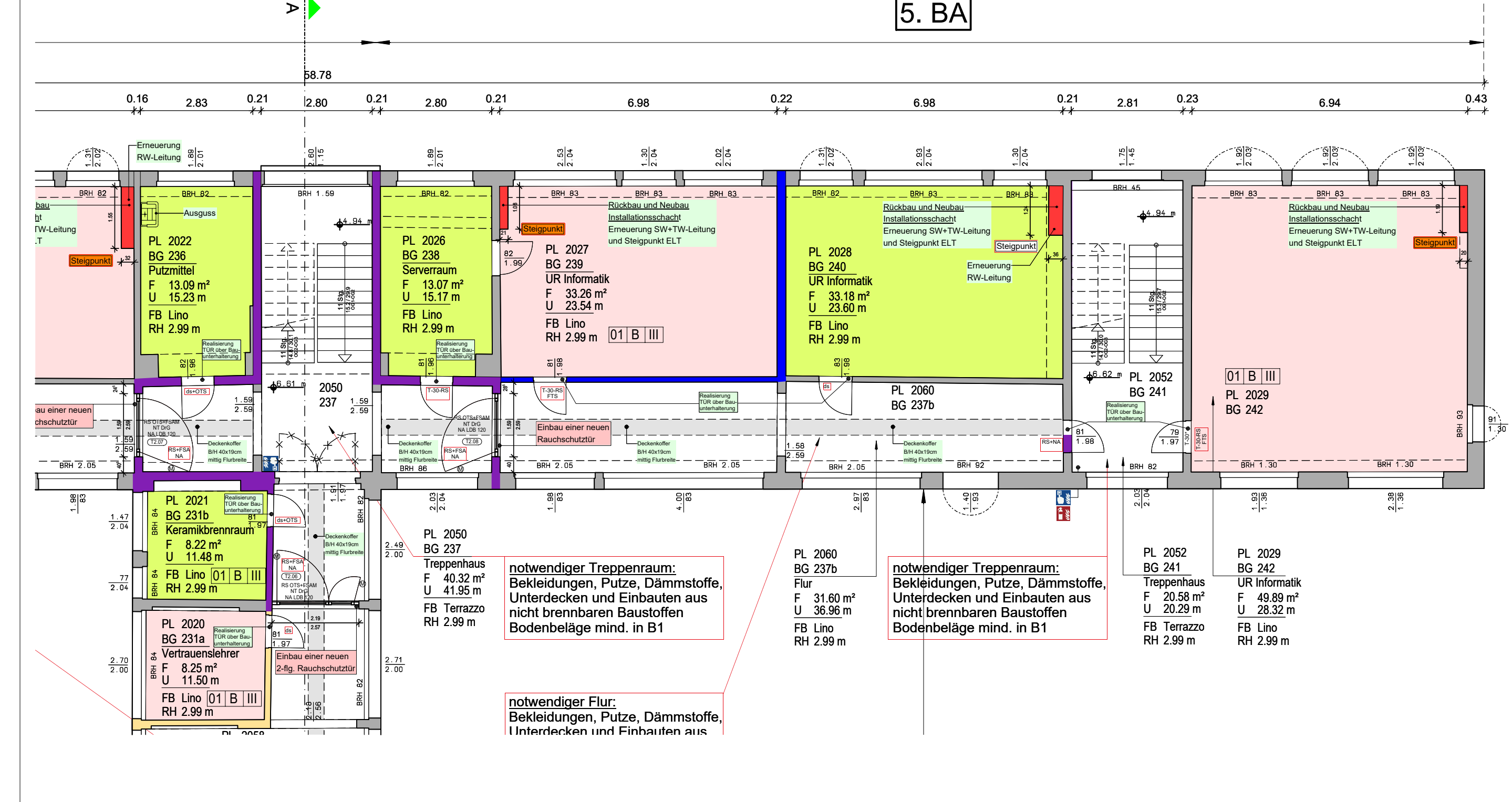
ERDGESCHOSS



3.OBERGESCHOSS



UNTERGESCHOSS



2.OBERGESCHOSS

**Legende**

FIG A+M	feuerbeständig, auch unterzusätzlicher mechanischer Beanspruchung = F 90-AB+ (R)EI 90-w/Tb
fb	feuerbeständig = F 90-AB+ (R)EI 90-w/Tb
fn	feuerhemmend = F 30-A
grün	notwendige Treppe, notwendiger Treppenraum u. zugehöriger Ausgang ins Freie (brandtaffel)
hellgrün	notwendige Flur, notwendiger (sicherer) Ausgang ins Freie (brandtaffel)
1.RW	1. Rettungsweg
2.RW	2. Rettungsweg
T 30 F 90	Feuerschutzl. bzw. F 30 F 90 = Brandschutzverglasung
rs	Rauchschilder nach DIN 18095
ds	Tür dicht schließend
OTS	Obertürschließer
NA	Tür mit Notausgangsbeschriftung nach DIN EN 179
OF	offenbare Fenster
FSA	Feststellanlage für Türen mit Brandschutzanforderungen
FTS	zugeschlossene Freilaufschleier für Türen mit Brandschutzanforderungen
T30*	vom Feuerschutzl. (T30)
BMZ	Brandmeldezentrale
RA	Rauch- und Wärmeabzugseinrichtung, Bedienstelle
RM	Rauch- und Wärmeabzugseinrichtung
HM	Handmelder/Brandmelder manuell
FE	Feuerlöscher

**BODENBELÄGE UG - 6. OG**

**01** 5 mm Linoleum mit Spachtelung und Epoxi-Grundierung  
 Aufbau Bestandsboden:  
 50 mm Anhydritestrich  
 1g Trennlage Opapier  
 20 mm Wärmedämmung Polystyrol  
 1 mm Bläuspappe  
 Deckenplatte - 75 mm Gesamtaufbau auf Rohfußboden (Flur, Unterrichts- und Verwaltungsräume)

**02** 15 mm Feinstzughäse R10B geklebt,  
 50 mm Zementestrich  
 1g Trennlage PE-Folie 0,5  
 20 mm Trittschalldämmung auf PE-Folie  
 Deckenplatte Bestand - 85 mm Aufbau auf Rohfußboden (WC- und Sanitäräume)

**03** 30 mm Terrazzoplatten, Betonwerkstein 30/30 (Bestand)  
 15 mm Mörtelbett (Bestand)  
 35 mm Ausgleichestrich (Bestand)  
 Deckenplatte (Bestand) - 75 mm Aufbau auf Rohfußboden (Flur im Erdgeschoss, Treppenhäuserbereiche)

**04** 5 mm elektrostatisch ableitfähiger Epoxidharzestrich, ansonsten gleicher Aufbau wie 03 (Batterium, EDV-Raum)

**WANDBELÄGE**

**A** Anstrich (Nassabrieb Kl. 3) auf Kalkzementputz (Lager, Technikräume)

**B** Anstrich (Nassabrieb Kl. 2) auf Kalkgips-zementputz oder TB geglättet (Unterrichts-, Verwaltungs-, Aufenthaltsräume)

**C** Anstrich auf Glasflies (Nassabrieb Kl. 2) auf Kalkgips-zementputz oder TB geglättet (Flur, Treppenhäuser)

**D** Fliesen, Höhe: 2,00 m (Sanitäräume) darüber Anstrich (Nassabrieb Kl. 2) auf Kalkzementputz oder auf TB

**DECKEN / UNTERDECKEN**

**I** GK-Abhangdecke feuchtraumgeeignet, glatt, 1-lagig mit Brandschutzklasse A, Vlies, Anstrich (Sanitäräume, Nebenräume)

**II** Rasterdecken, glatt, direkt befestigt, Anstrich (Fachkabinette)

**III** SB-Rohdecke, ohne Unterdecke, Anstrich (Bestandräume, Flure unverändert, Unterrichtsräume, Aufenthaltsräume, Technikräume)

**IV** GK-Unterdecke, glatt, direkt befestigt, 1-lagig mit Brandschutzklasse A, Vlies, Anstrich (Treppenhäuser)

**DETAILHINWEIS**

1.001

OKFF

OKRD

1.1.0.032

F.1.1.02

1 A I

T30RS

RS

SS

FSM

FSAM

AS

FTW

FTB

BL

RWA

NA

OF

DVG

SG

SGF

SGM

GA

SSS

SS

Retungsweg

Alle Maße sind vom Auftragnehmer vor Beginn der Arbeiten eigenverantwortlich zu prüfen! Unstimmigkeiten sind der Bauleitung unverzüglich mitzuteilen.

Auftragsänderungen zwischen Planung und der Situation vor Ort sind vor der Ausführung mit der Bauleitung zu klären!

Alle Höhenangaben beziehen sich auf Oberkante Fertigfußboden des jeweiligen Geschosses. Alle Tür- und Brüstungshöhen beziehen sich auf die OK FFB der jeweiligen Ebene.

Dieser Plan gilt nur in Verbindung mit allen zugehörigen Detailplänen. Bei nicht überarbeiteten Abweichungen haben Detailpläne Vorrang für die Ausführung.

Dieser Plan gilt nur in Verbindung mit den geprüften Statischen Unterlagen sowie den freigegebenen Plänen aller Fachingenieure.

Die Freigabe dieses Planes durch die Architekten gilt jeweils mit dem neuesten Datum und Unterschrift.

Bauhöhe OK FFB EG Bestand = ±0,00

**LEGENDE:**

Erneuerung Fußboden/Wände ab 2022

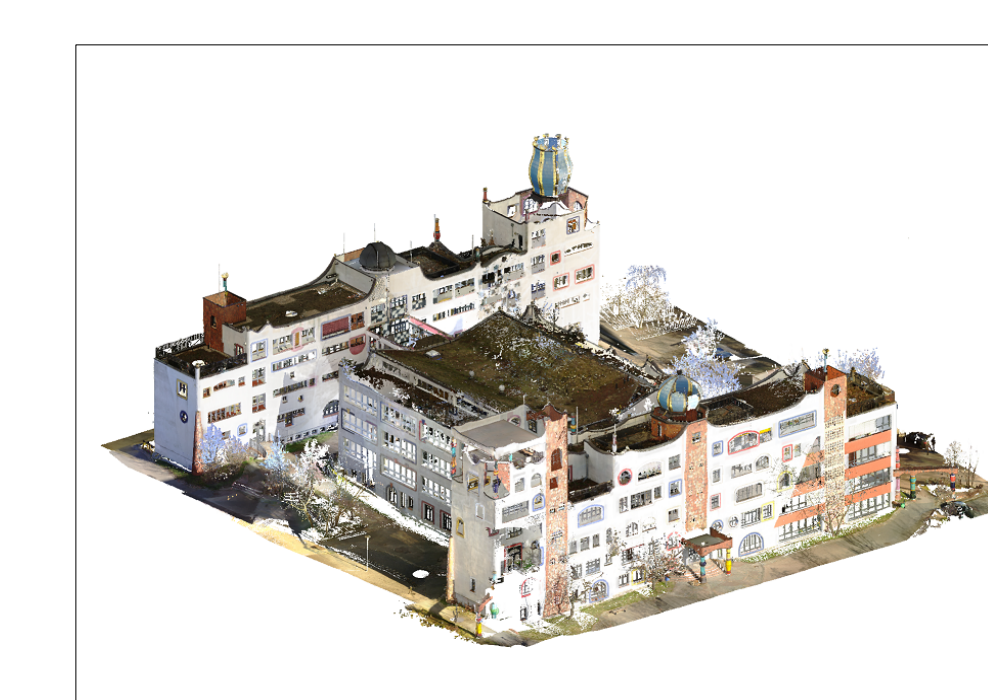
Erneuerung Fußboden/Wände/ Estrich zusätzlich ab 2023

Erneuerung Fußbodenbelag/Wände, zusätzlich ab 2023

Erneuerung Sanitäranlagen ab 2022

Neubau (Trockenbau) ab 2022

Abbruch ab 2022



INDEX

VORNAME:

Komplexe Instandsetzung Schulgebäude Haus Luter, Hundertwasserschule Schillerstraße 22a 06886 Lutherstadt Wittenberg

BAUWERK:

Landkreis Wittenberg Breitscheidstraße 4 06886 Lutherstadt Wittenberg

PLANUNG:

PLANKRÄFT:

Übersichtsplan 5.BA, ergänzt

PLANKREIS:

AP-Arch 78

GEZEICHNET:

MASS STAB 1:100

BEARBEITET:

22.07.2024

DRUCKT:

DIN A0