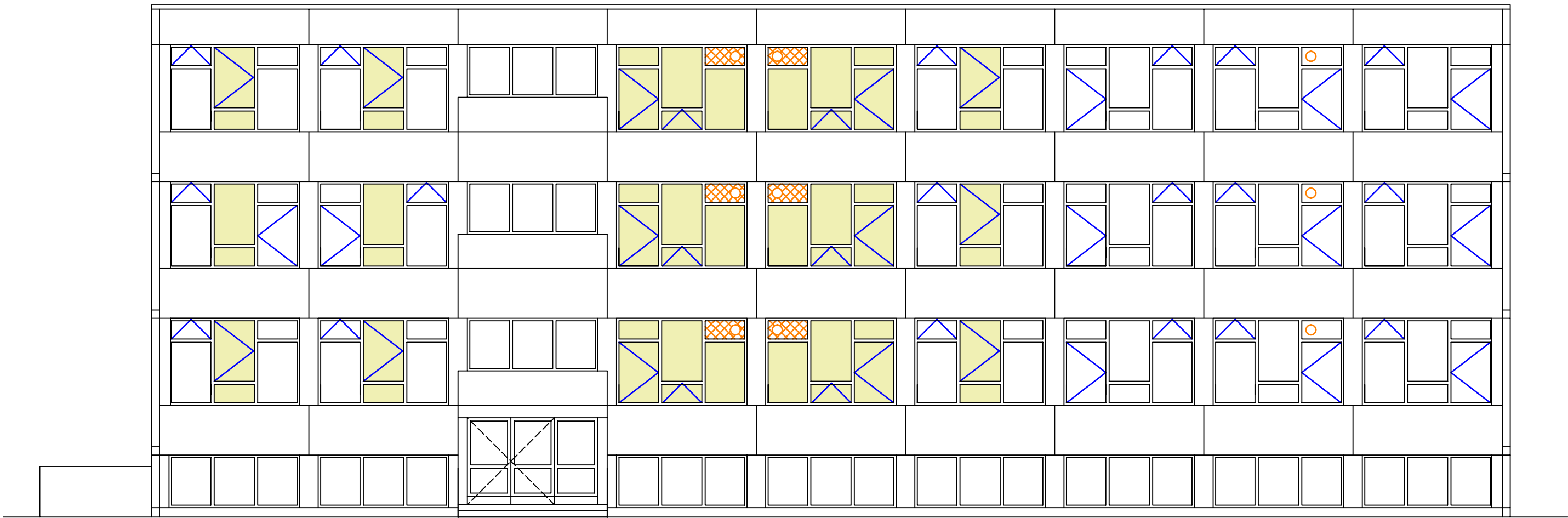
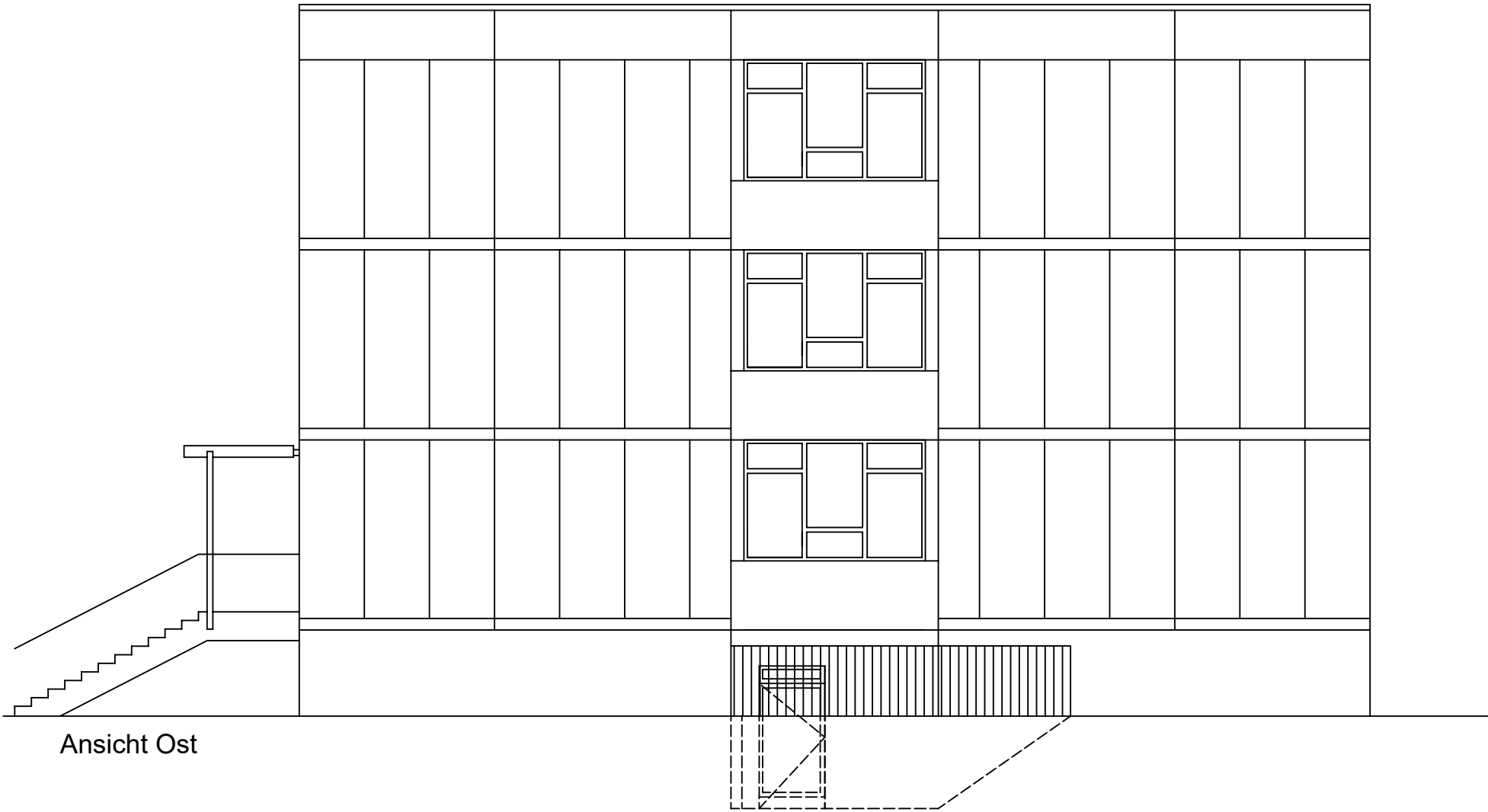


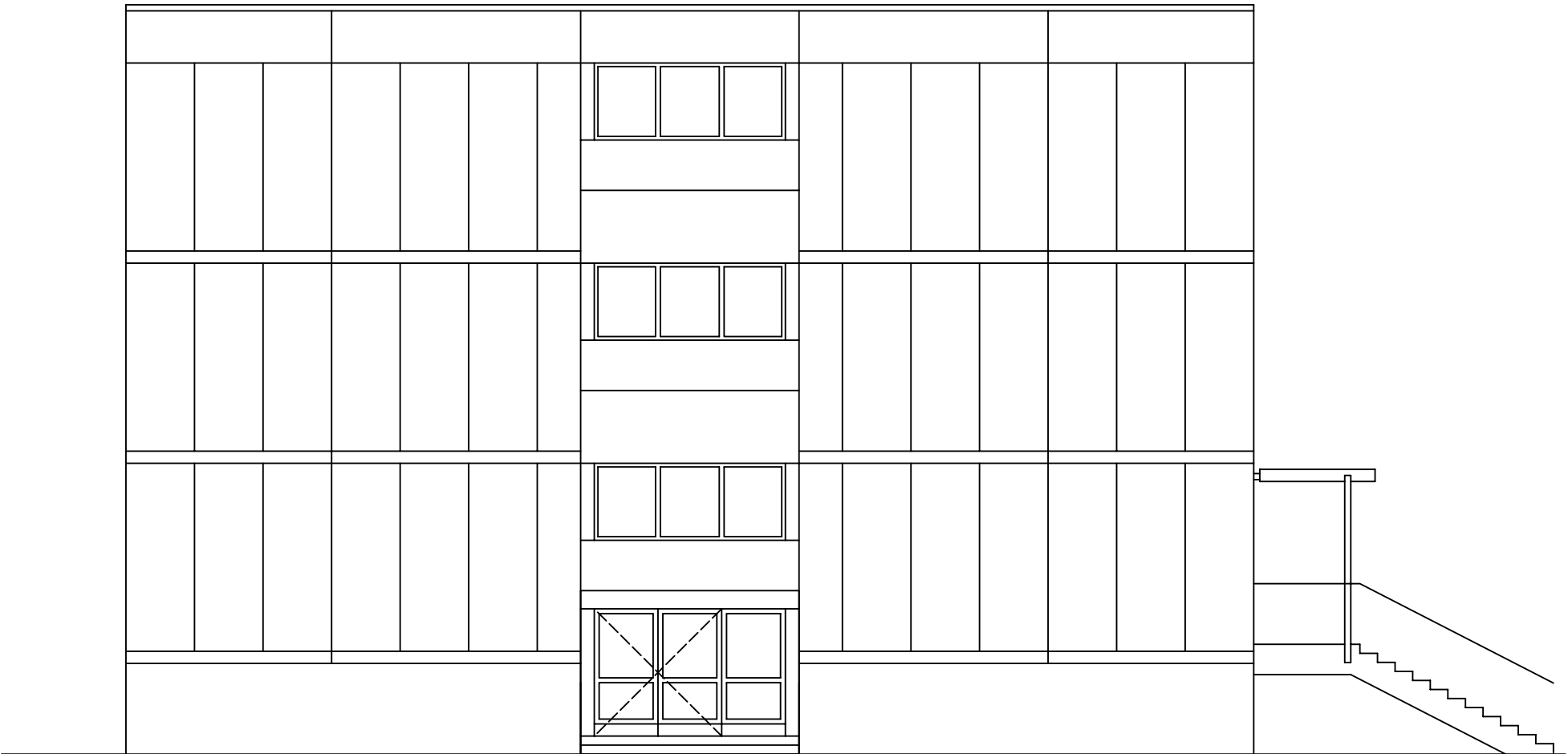
Ansicht Süd



Ansicht Nord



Ansicht Ost



Ansicht West

Legende

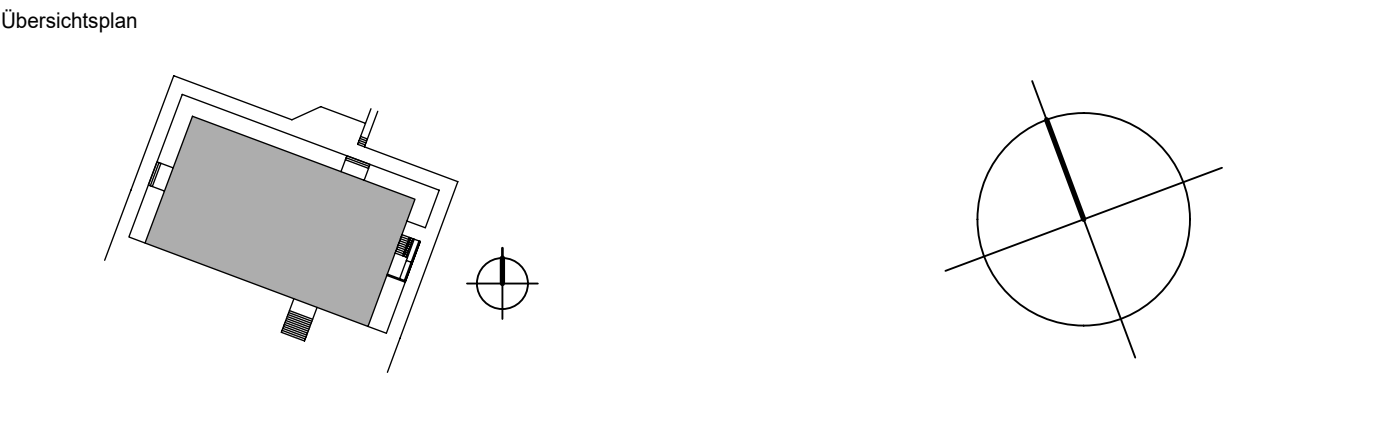
- Außenwand [Bestand]
- Stahlbeton [Bestand]
- Beton, unbewehrt [Bestand]
- Bauteile [Neu]
- Mineralwolle-Dämmung [Neu]
- Mauerwerk [Neu]
SFK 12, Rohdichteklasse 2,0
- Mauerwerk [Neu]
SFK 12, Rohdichteklasse 0,8
- Stahlbeton [Neu]
- Beton / Estrich [Neu]
- Stahlbetonhohldecke [Neu]
- Stahlbetonfertigteile[Neu]
- Schüttung [Neu]
- Trockenbauvor- /
Installationswände [Neu]
- Trockenbauwände [Neu]
- Putz [Neu]
- Sauberlaufzone [Neu]
- Herstellung/Erhalt Öffnungsflügel
- Fensterfolierung
- Fensterverschluss/Blindfeld
- Glasbrüstung [Neu]
- Bodenbelag
Linoleum [Neu]
- Bodenbelag
Fliesen [Neu]
- Bodenbelag
Anstrich [Neu]
- Dachausstieg / Oberlicht [Neu]
- Unterhangdecke UHD [Neu]
- Angaben Statik [Neu]
- Möblierungsvorschlag
- Lochblech [Neu]
- Fassadenrinne [Neu]
- Abbruch
Einzelgegenstände
- Abbruch
Wände etc.

Höhenbezug			
Index	Änderung	Datum	Gez.
Zeichnungscode		Ansichten A35	

Landeshauptstadt Dresden

Amt für Hochbau und Immobilienverwaltung

PF 120020 01001 Dresden Tel. 488 38 21, Fax 488 38 17



Projekt Umnutzung des ehemaligen Schulbaus zur Unterkunft für besondere Bedarfgruppen Alexander-Herzen-Straße 64, 01109 Dresden			
<div>Architekten</div> <div><div>Ingenieurgemeinschaft Froebel+Froebel Prohliser Straße 35 01237 Dresden</div></div> <div>Tel.: 0351 / 41750 64 Fax: 0351 / 41750 65 E-Mail: info@ift-dresden.de</div> <div><div>Datum</div><div>Unterschrift</div></div>		<div>Standortverwalter</div>	
		<div>Planungsphase</div> <div>05 Ausführungsplanung</div>	
<div>Fachplaner</div> <div>Tel.: Fax: E-Mail:</div> <div><div>Datum</div><div>Unterschrift</div></div>		<div>Ausführungsfirma Revision/ Montageplanung:</div>	
Inhaltliche Koordinierung ist erfolgt mit:			
Fachplaner	Fachplaner	Fachplaner	Fachplaner
Darstellung		<div>DWG- Dateiname 0861_001_5_A_AN1_35.dwg</div> <div>PDF- Dateiname 0861_001_5_A_AN01_35.pdf</div> <div><div>Maßstab 1:100</div><div>Erstelldatum 27.01.2024</div></div> <div><div>Gez. PF/MB/KLK</div><div>Projekt-Nr. HI.55 00861</div></div> <div><div>Bl. - Größe A1</div><div>Bl.-Nr. A_35</div></div>	
Ansichten			