

Legende

- SCHWARZ** Darstellungen/ Texte/ Zahlen = Konstruktionsteile Beton/ Mauerwerk
- BRAUN** Darstellungen/ Texte/ Zahlen = Konstruktionsteile Holz
- GRÜN** Darstellungen/ Texte/ Zahlen = Konstruktionsteile Stahl
- BLAU** Darstellungen/ Texte/ Zahlen = Fassade/ Ausbau
- GELB** Darstellungen/ Texte/ Zahlen = Haustechnik
- GRAU** Darstellungen/ Texte/ Zahlen = Ausstattung
- ROT** Darstellungen/ Texte/ Zahlen = einzelne oder höhere Brandanforderung

D-11 Detail mit Verweis auf Detailbuch

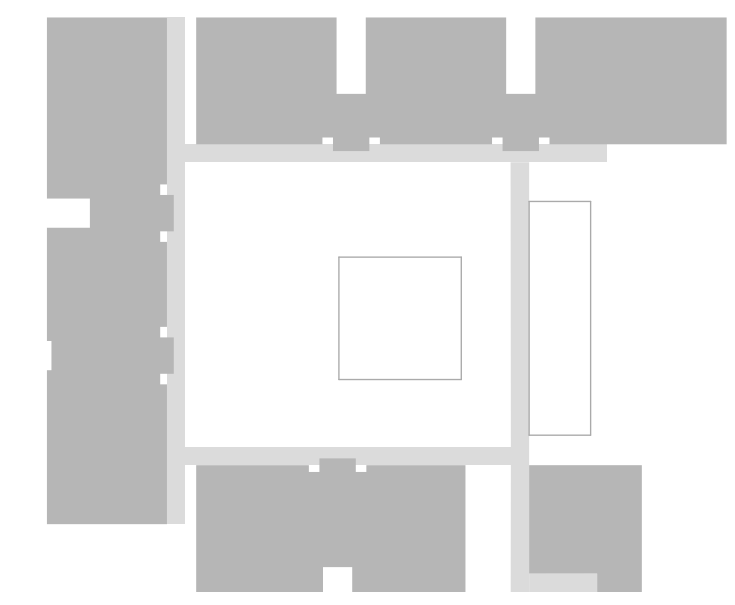
BH Fenster, Türhöhen etc. - Höhe ab OK FFB
 Ausführung Tragwerk (Wände, Stützen, Holzbauteile, Geschosdecken) feuerhemmend
 Ausführung Grundleitung, Blitzschutz und Leerrohrverlegung nach Angaben Haustechnik (separate Pläne Planungsgruppe M+M)
 Ausführung Tragwerk/ -aussteifung nach Angaben Statik (separater Plan IB Krebs + Kiefer)

Detail in Klärung

Änderungsvermerk

Index	Datum	Änderung	bearbeitet	geprüft

Übersichtsplan / Schema



± 0,00 = 96.86 m ü. NHN

Lagebezug ETRS89
Höhenbezug DHHN2016

Bauherr Handwerkskammer Halle (Saale)		Handwerkskammer Halle (Saale) Gräfestraße 24 06110 Halle (Saale)					
Gebäude / Maßnahme 2000 Neubau Campus Handwerk	Maßstab 1:100	Format 420x970					
Gebäude (Nummer, Bezeichnung, Anschrift) 2300 Ostflügel Straße der Handwerker 2 06132 Halle-Osendorf	Projektnummer 87_47/2		Flächennummer 87_47/2				
Planinhalt Ansichten Ostflügel	Planungsphase LPH-06		Gewerk 				
Architekt ham, stb		Fachplaner fis					
gezeichnet: ham, stb	bearbeitet: fis	geprüft: fis	gezeichnet: ham, stb				
gezeichnet: ham, stb		bearbeitet: fis					
geprüft: fis		geprüft: fis					
Plankennzeichnung: 2300_300_6 -- A- 0001 _ _V			Plandatum 28.10.2022				
GEBÄUDE NR.	FACHBEREICH	LPN	EBENE	PLANKENNZEICHNUNG	LOT NR.	INDEX	STATUS
2300_300_6	A		V				

ARBEITSSTAND 12.03.2024
 Nicht zur Bauausführung freigegeben