

Hinweis: Biotypen
 Codierung der Biotypen nach den Kartierregeln der Biotypen- und Landnutzungs-Kartierung Sachsen 2005 des Sächsischen Landesamtes für Umwelt und Geologie (Hrsg.)

- Biotopfunktion**
- Biotope**
 - 21 000 Gewässer
 - 21 001 Baggergrube, abgeteilter Fluss mit naturnahen Elementen ohne Arten des FFH-Feldgewässer-LRT
 - 21 002 Kanal (Graben mit naturnahen Elementen)
 - 21 003 Kanal (Graben mit Überbauung)
 - 22 000 Gewässerbegleitende Vegetation
 - 24 000 Uferstreifen
 - 24 100 Gewässerbegleitende Gehölze
 - 25 000 Moore und Sümpfe
 - 25 100 Moirand
 - 26 000 Grünland
 - 26 100 Extensiv genutztes Grünland frischer Standorte
 - 26 200 Intensiv genutztes Grünland frischer Standorte
 - 27 000 Ruderalflur
 - 27 100 Ruderalflur (insbesondere frischer Standorte)
 - 27 200 Ruderalflur (insbesondere frischer Standorte, Neophyten-Dominanzbestände)
 - 27 300 Ruderalflur (insbesondere frischer Standorte mit totem Gehölzbestand)
 - 27 400 Ruderalflur (insbesondere frischer Standorte mit totem Gehölzbestand)
 - 28 000 Baumgruppen, Hecken und Gebüsch
 - 28 100 Feldgehölz (Baumgruppe (Bosus))
 - 28 200 Feldgehölz (Baumgruppe (Bosus))
 - 28 300 Baumreihe (Bosus/Bosus)
 - 28 400 Pappelallee mit totem Baum, lückig
 - 28 500 Siedlergehölz
 - 28 600 Einzelbaum, Solitär
 - 28 700 Baumgruppe, weithändig
 - 28 800 Felsgehölz
 - 28 900 Gehölz frischer Standorte
 - 29 000 Wald
 - 29 100 Wald (Boschbestand (Eiche), Abbruch/ Stangenholz)
 - 29 200 Laubmischwald (Föhre, Hainbuche), Altersstadien Stangenholz
 - 29 300 Laubmischwald (Föhre, Hainbuche), Altersstadien Stangenholz
 - 29 400 Hainbuchenwald
 - 30 000 Stoppelfeld
 - 31 000 Stoppelfeld
 - 32 000 Stoppelfeld
 - 33 000 Stoppelfeld
 - 34 000 Stoppelfeld
 - 35 000 Stoppelfeld
 - 36 000 Stoppelfeld
 - 37 000 Stoppelfeld
 - 38 000 Stoppelfeld
 - 39 000 Stoppelfeld
 - 40 000 Stoppelfeld
 - 41 000 Stoppelfeld
 - 42 000 Stoppelfeld
 - 43 000 Stoppelfeld
 - 44 000 Stoppelfeld
 - 45 000 Stoppelfeld
 - 46 000 Stoppelfeld
 - 47 000 Stoppelfeld
 - 48 000 Stoppelfeld
 - 49 000 Stoppelfeld
 - 50 000 Stoppelfeld
 - 51 000 Stoppelfeld
 - 52 000 Stoppelfeld
 - 53 000 Stoppelfeld
 - 54 000 Stoppelfeld
 - 55 000 Stoppelfeld
 - 56 000 Stoppelfeld
 - 57 000 Stoppelfeld
 - 58 000 Stoppelfeld
 - 59 000 Stoppelfeld
 - 60 000 Stoppelfeld
 - 61 000 Stoppelfeld
 - 62 000 Stoppelfeld
 - 63 000 Stoppelfeld
 - 64 000 Stoppelfeld
 - 65 000 Stoppelfeld
 - 66 000 Stoppelfeld
 - 67 000 Stoppelfeld
 - 68 000 Stoppelfeld
 - 69 000 Stoppelfeld
 - 70 000 Stoppelfeld
 - 71 000 Stoppelfeld
 - 72 000 Stoppelfeld
 - 73 000 Stoppelfeld
 - 74 000 Stoppelfeld
 - 75 000 Stoppelfeld
 - 76 000 Stoppelfeld
 - 77 000 Stoppelfeld
 - 78 000 Stoppelfeld
 - 79 000 Stoppelfeld
 - 80 000 Stoppelfeld
 - 81 000 Stoppelfeld
 - 82 000 Stoppelfeld
 - 83 000 Stoppelfeld
 - 84 000 Stoppelfeld
 - 85 000 Stoppelfeld
 - 86 000 Stoppelfeld
 - 87 000 Stoppelfeld
 - 88 000 Stoppelfeld
 - 89 000 Stoppelfeld
 - 90 000 Stoppelfeld
 - 91 000 Stoppelfeld
 - 92 000 Stoppelfeld
 - 93 000 Stoppelfeld
 - 94 000 Stoppelfeld
 - 95 000 Stoppelfeld
 - 96 000 Stoppelfeld
 - 97 000 Stoppelfeld
 - 98 000 Stoppelfeld
 - 99 000 Stoppelfeld
 - 100 000 Stoppelfeld

- Technische Planung**
- Technische Planung
 - Abriss (Technische Planung)
 - Kataster
- Wirkdistanzen**
- Basistiefenlinie
 - 58 dB(A)-Isohonen tags (Normalbetrieb Anlage Bestand)
 - 55 dB(A)-Isohonen tags (Maximalbetrieb Anlage Planung)
 - 58 dB(A)-Isohonen tags (Baubetrieb V1.1 – Beurteilungszeitraum Tag)
 - 58 dB(A)-Isohonen tags (Baubetrieb V2 – Beurteilungszeitraum Nacht)
- Nachrichtlich**
- Schutzgebiete internationaler Bedeutung**
- FFH-Gebiet
 - SPA-Gebiet
- Schutzgebiete nationaler Bedeutung**
- Landschaftsschutzgebiet
 - besonders geschütztes Biotop
- Überschwemmungsgebiete**
- Überschwemmungsgebiet (HQ100) (durch Verweidung festgesetzt)
- Konfliktkennzeichnung**
- Nr. des Bezugsraumes
- Bezeichnung des Bezugsraumes
- | | | |
|----|----|----|
| B | Bo | Gw |
| Ow | K | L |
- Maßgebliche Funktion des Bezugsraumes
- Konflikt - Betroffenheit einer maßgeblichen Funktion innerhalb eines Bezugsraumes
- Funktionskennzeichnungen**
- | | | | |
|---|----|----|----|
| B | Bo | Gw | Ow |
| K | L | | |
- Grundwasserschutzfunktion
 Regulatorfunktion im Landschaftswasserhaushalt
 Klimatische / Lufthygienische Ausgleichsfunktion (bei Siedlungsbezug)
 Landschaftsbildfunktion / landschaftsgebundene Erholungsfunktion
- Baumverlust**
- Baumverlust
 - Gehölzverlust

- Planungsrelevante Tier- und Pflanzenarten (Quelle: FSU (Myotis 2018))**
- TIERE**
- | | | |
|------------------|-----------------|---|
| Blauweisse | Mäusebussard | Aberdazler |
| Burlespecht | Mittelspecht | Breitflügelmaus |
| Bachstelze | Neuhöfer | Feldmaus |
| Elstervogel | Rohrdom | Mausohr |
| Filif | Rauschschwalbe | Kleinohrmaus |
| Feldsperrling | Schellente | Mopsfledermaus |
| Gartenbauwärter | Schwarzwipfel | Mückenfledermaus |
| Gelbbirgitte | Star | Rauhautfledermaus |
| Grauschnäpper | Sumpfschnäpper | Wasserfledermaus |
| Gartengrammecke | Turmfalke | Zwergfledermaus |
| Gartenrotschwanz | Trauerschnäpper | |
| Grauspecht | Turkentaube | Fledermausarten |
| Gänseäger | Turteltaube | Einzelraum mit Neugeborenen |
| Ginsch | Waldkauz | Quartierpotential für Fledermaus |
| Gebirgsstelze | Wendehals | sehr hohes Quartierpotential für Fledermaus |
| Bluthänfling | Waldkauz | hohes Quartierpotential für Fledermaus |
| Habicht | Waldschneule | mittleres Quartierpotential für Fledermaus |
| Hausrotschwanz | Fischotter | |
| Hausperling | Biber | Einzelraum mit artenreichem oder wasserreichem Vorkommen des Erstem |
| Höhlbaube | Seefrosch | Einzelraum mit potentiell wasserreichem Vorkommen des Erstem |
| Klappergrammecke | Teichmolvich | |
| Klabber | Ringelnatter | |
| Kohlemaie | | |
| Kuckuck | | |

Hinweis: Bei nicht farbig ausgefüllten Kästchen liegt keine Beeinträchtigung vor.

Faunistische Funktionsbeziehungen

- Wechselbeziehungen zwischen Teillebensräumen einer Tierart
- Migrationskorridor im regionalen Biotopverbund

Natürliche Bodenfunktionen

Biologische Standortfunktion

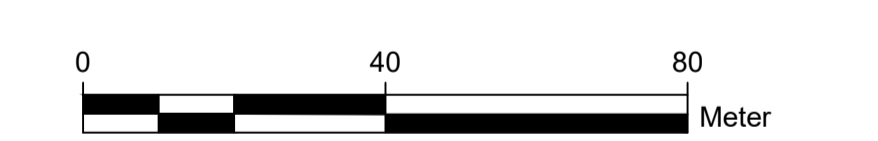
Regler- und Speicher- / Filter- und Pufferfunktion des Bodens

- Vegen und gering verbreitet Gley-Vegen aus Auenlehm und Auenschluff

Bezugsraum "Naturnahe Flusslandschaften innerhalb der urban geprägten Stadtlandschaft von Leipzig"

- Abgrenzung des Untersuchungsraumes

1	Naturnahe Flusslandschaften innerhalb der urban geprägten Stadtlandschaft von Leipzig		
B	Bo	Gw	
Ow	K	L	



Planungsgrundlagen:
 Vermessung/Kataster, Leitungsbestand: TUTTHAS & MEYER Ingenieurgesellschaft für Wasser-, Abwasser- und Energiewirtschaft mbH
 DTK10:

Lagebezug: ETRS89 UTM 33



Daber & Krieger Halle GmbH
 Freiraum + Landschaft

Aufsteller:	Halle, am 22.01.2021
Gezeichnet:	Jan. 2021
Gezeichnet:	Jan. 2021
Gezeichnet:	Jan. 2021

Projekt: Klärwerk Rosental
 Kapazitätserweiterung

Inhalt: Landschaftspflegerische Begleitplanung
 Bestand und Konflikte

Planungsphase:	Entwurf	Übersicht:	AT Anlage 3	Blatt Nr.:	1	Maßstab:	1:1.000
----------------	---------	------------	-------------	------------	---	----------	---------

