

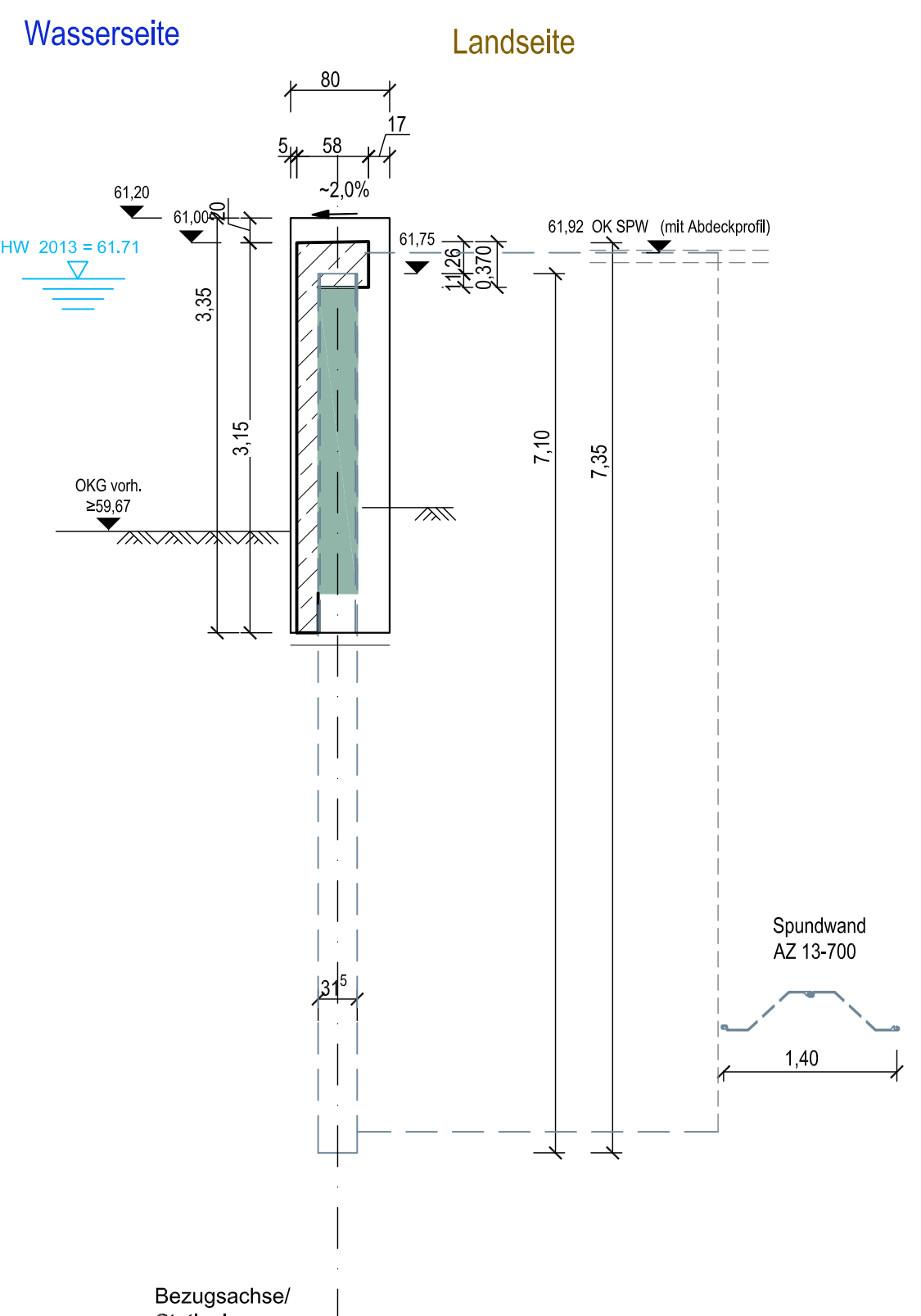
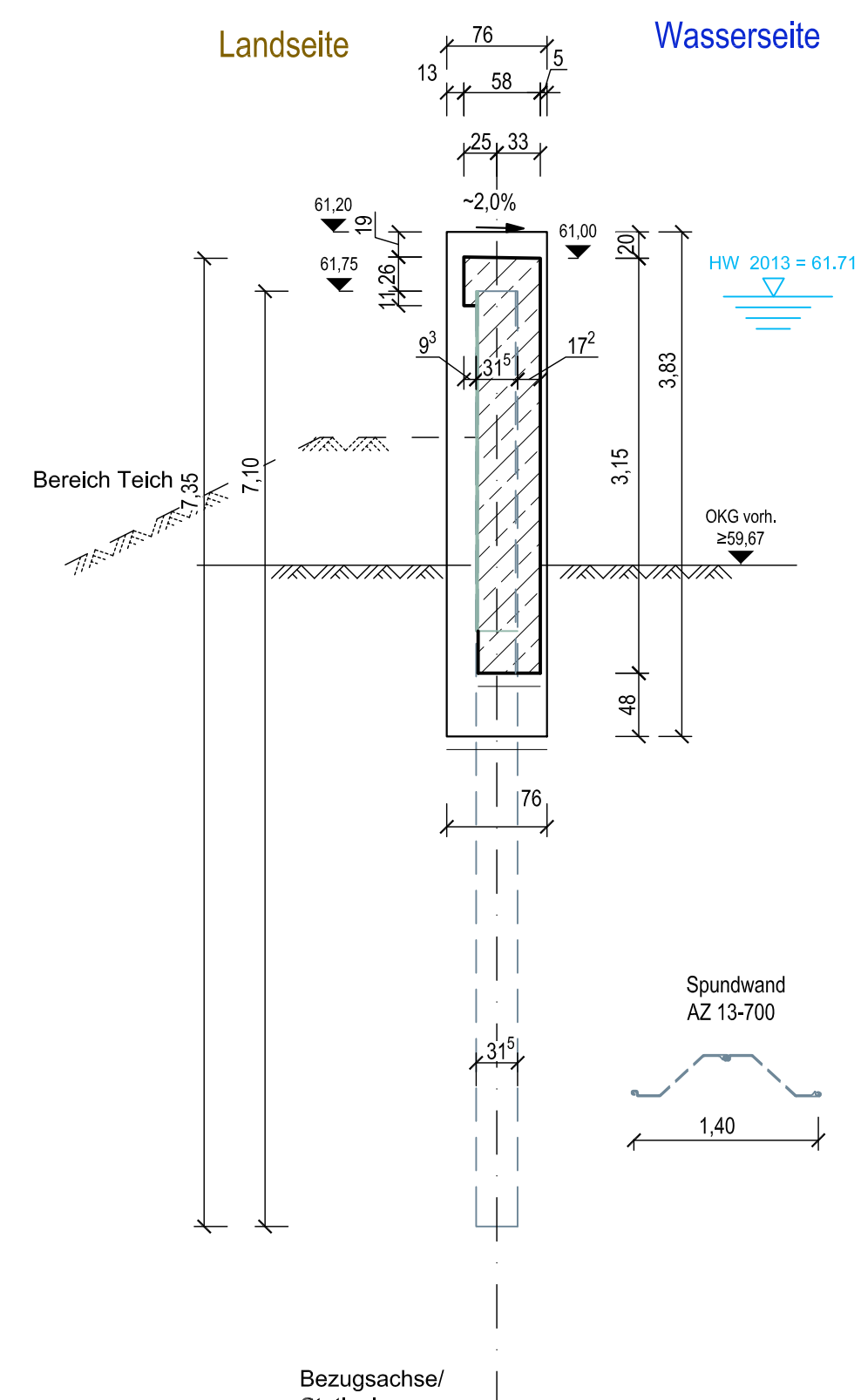
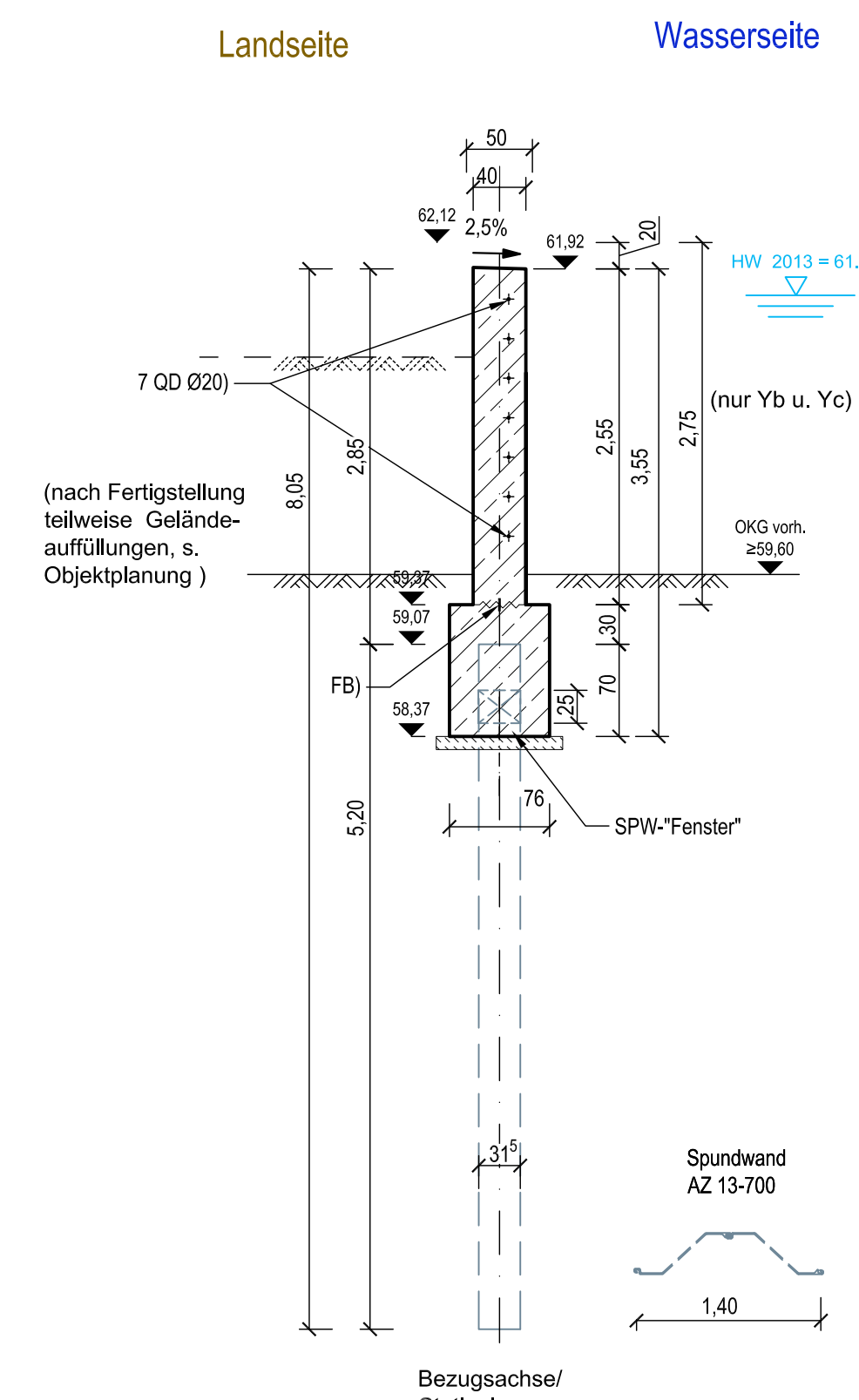
Legende

- SPW, Spundwand
- nBT Ya1.1, BT Yb1.1 usw. Unterbauteilbezeichnung
- Stahlbeton C35/45 WU
- Sauberkeitsschicht, Unterbeton C12/15
- DFn, FB (AF)
- Dehnungs- u. Arbeitsfugen

Weitere Hinweise
zur Bauausführung, Baustoffe, Angaben zu Fugenbändern, Querkraftdübeln u.a. s. Plan SP-1.UFT2

zugehörige Pläne: SP/AP-3.3T2 Grundriss, Schnitte im Abschnitt Yd u. Ye (dieser Plan) B/AP-S3.1T2 (und gegebenenfalls weitere, B/AP-S1.xT2) SP/AP-1.UFT2 Lageplan-Übersicht, Fugenausbildung, Details SP/AP-2.1T2 Grundriss, Abschnitte Ya, Yb, Yc, Yd, Ye u. Yj SPW/AP-1.UFT2 ff Spundwandpläne Pläne der Objektplanung der MUTING GmbH

Index	Datum	Name	Änderungsbeschreibung



Auftraggeber: Stadt Bernburg (Saale)
Schlossgartenstraße 16
06406 Bernburg (Saale)

Objektplanung: MUTING GmbH
Rothenseer Straße 24
39124 Magdeburg
Tel.: 0391 2561-100
www.muting.de
muting@muting.de

Tragwerksplanung: PGI MAGDEBURG
Rothenseer Straße 24
39124 Magdeburg
Tel.: 0391/300 42 30
Fax.: 0391/300 42 37
ing.buero@pgi-md.de

Projekt: Hochwasserschutz Bernburg (Saale) - Talstadt
2. BA: Gutenbergstraße bis Bahndamm
(Umplanung [T2]/Fortsetzung ab Gutenbergstr.)

Projektteil: Ausführungsplanung
-Tragwerksplanung -

Planart: S C H A L P L A N
Grundriss, Schnitte im Abschnitt - Yd, Ye -

2023	Datum	Name	Maßstab	Projekt- / Plan-Nr.	Index
Gezeichnet	04.12.23	Meyer	1:50	20/012.1	
Bearbeitet	04.12.23	Zettwitz/Mey	< Blattgröße > A1	SP/AP-3.3T2	-