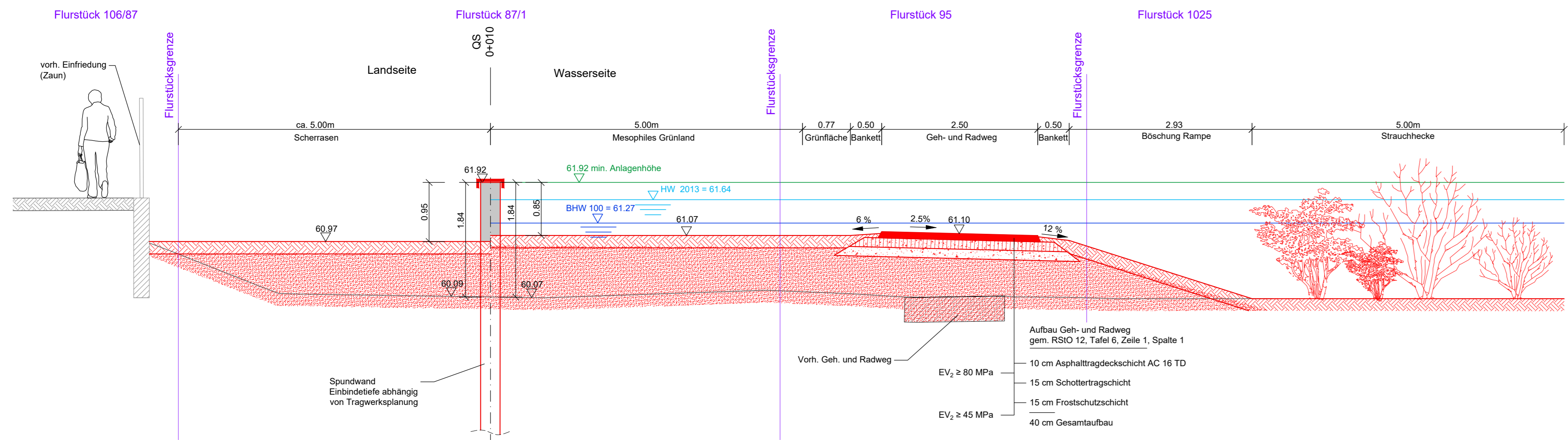
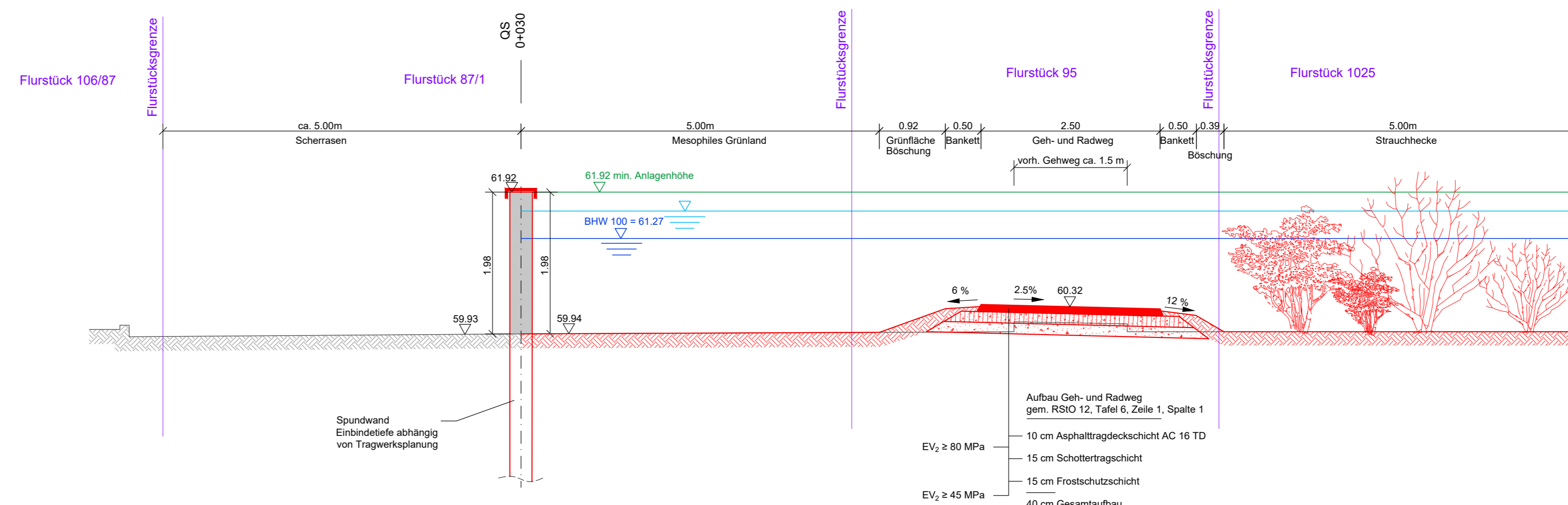


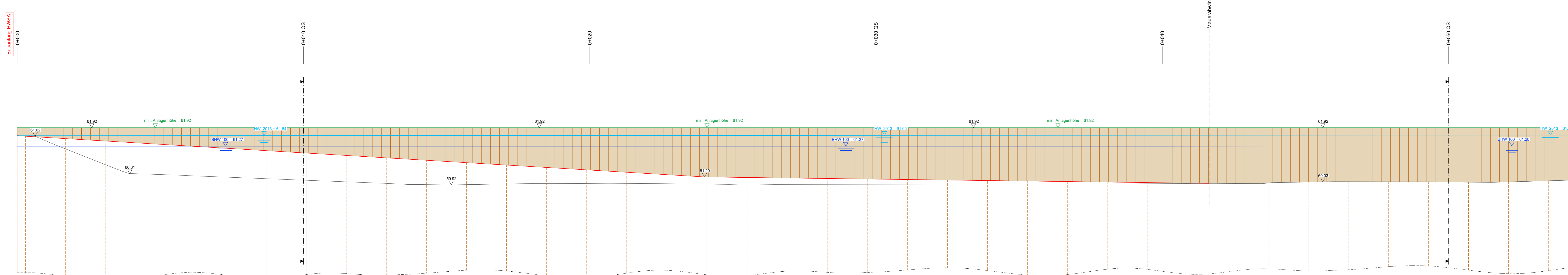
Querschnitt der HWSA
Teilbereich 5 Gutenbergstraße
M 1:50



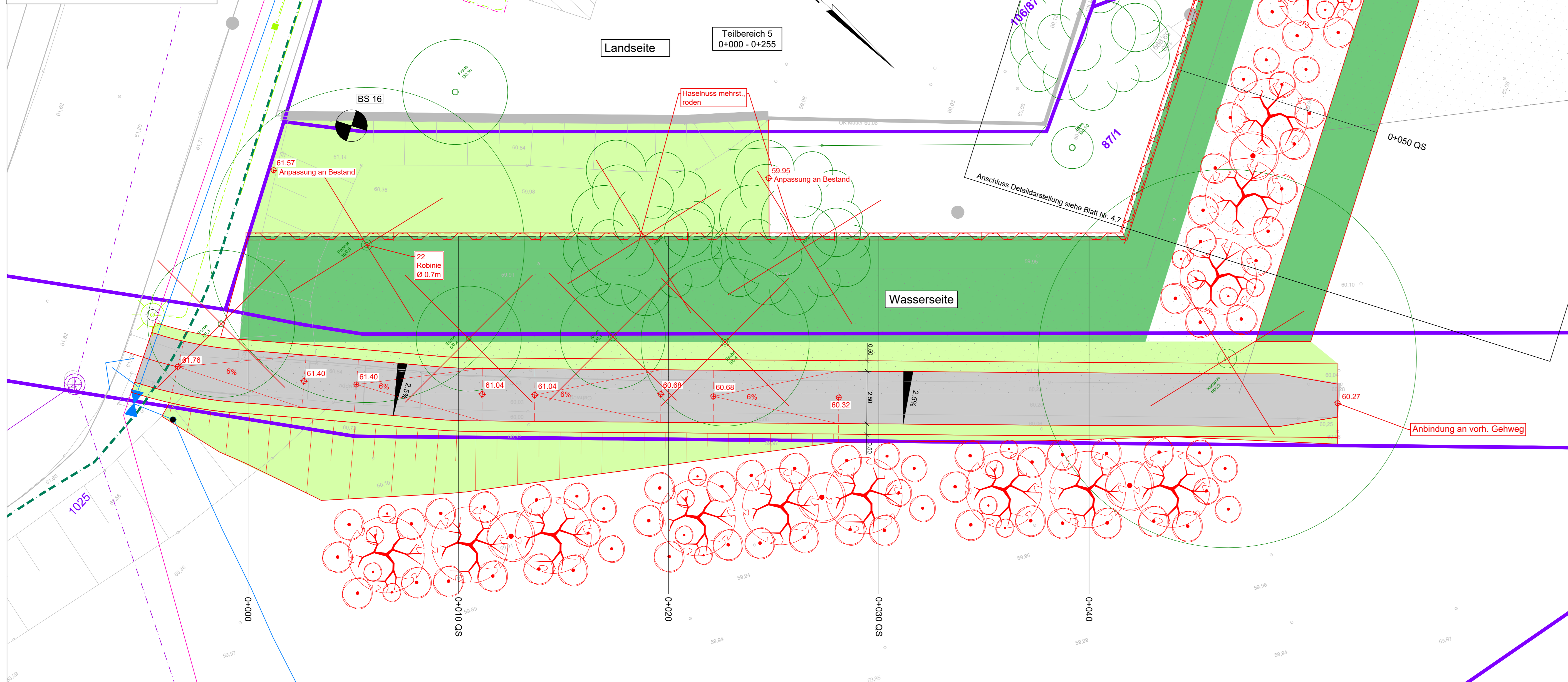
Querschnitt der HWSA
Teilbereich 5 Gutenbergstraße
M 1:50



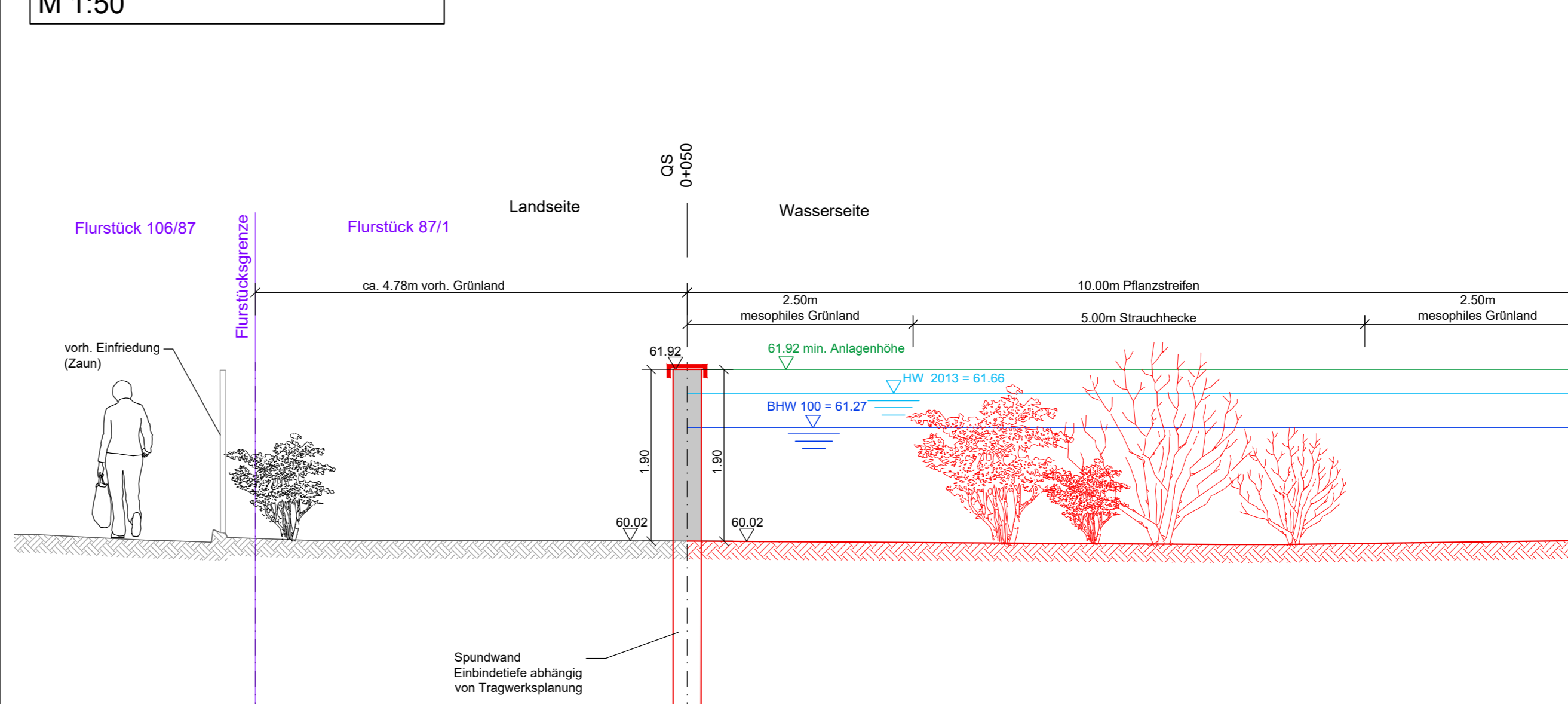
Abwicklung der HWSA
Teilbereich 5 Gutenbergstraße
M 1:50



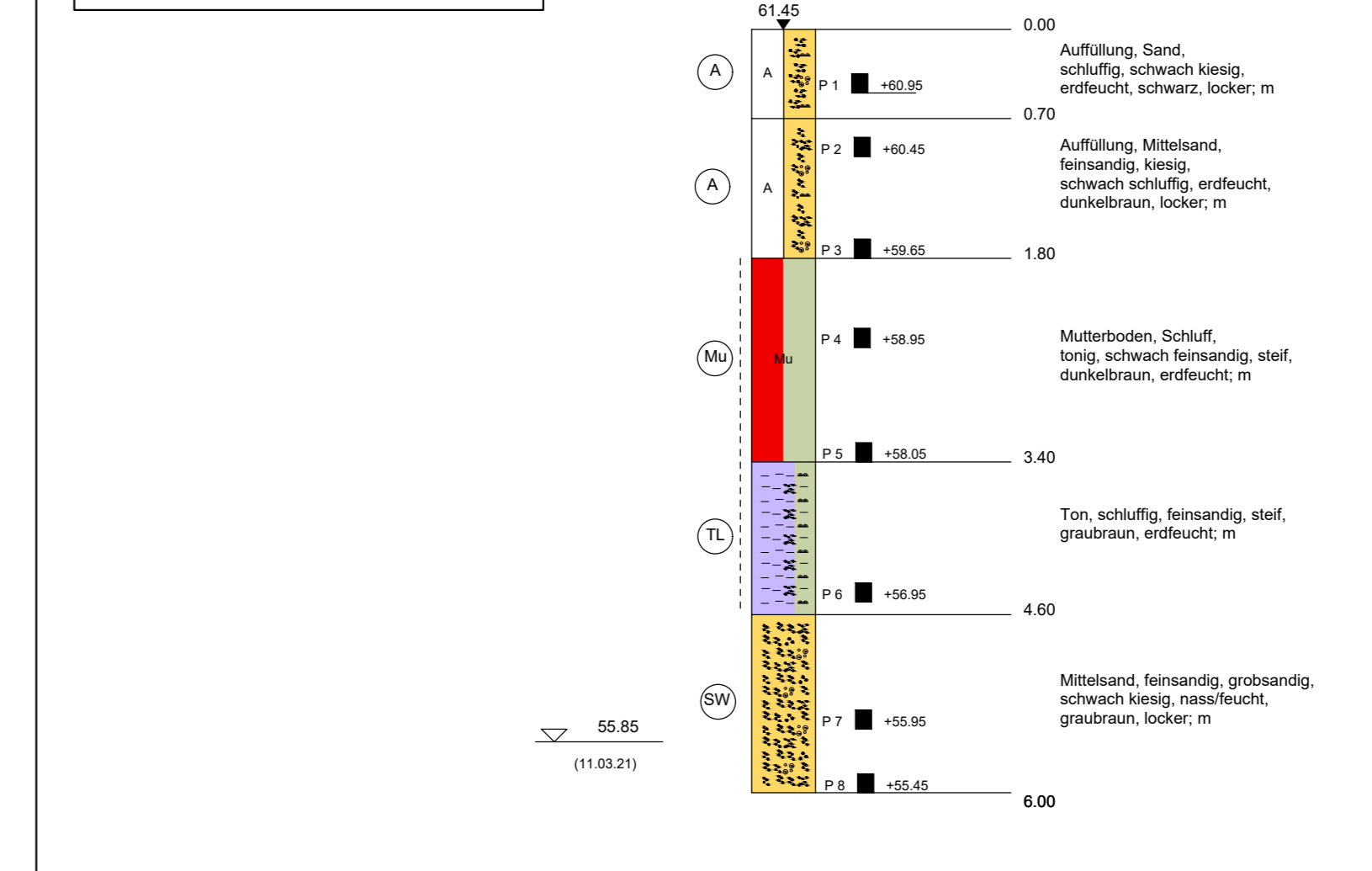
Grundrissplan der HWSA
Teilbereich 5 Gutenbergstraße
M 1:100



Querschnitt der HWSA
Teilbereich 5 Gutenbergstraße
M 1:50



Bohrsondierung BS 16
M 1:50



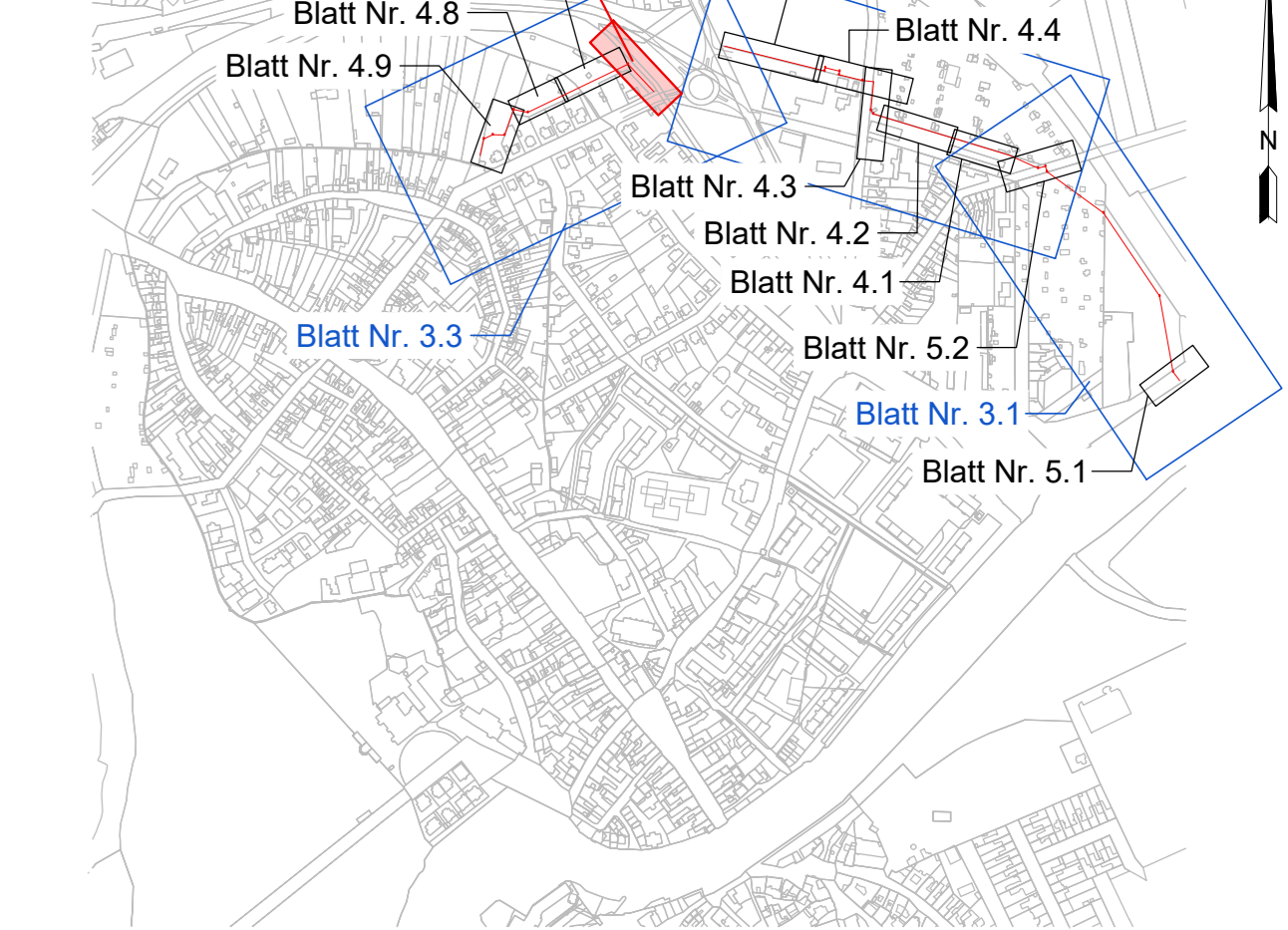
Die hier dargestellten Ver- und Entsorgungsleitungen wurden nachrichtlich aus den Bestandsplänen der zuständigen Ver- und Entsorgungsunternehmen übernommen. Für die Vollständigkeit und Richtigkeit der Lage und Tiefenlage wird keine Haftung übernommen. Vor Baubeginn sind unbedingt Trassenbegehungen mit Vertretern der zuständigen Versorgungsunternehmen zur nochmaligen Feststellung des Leitungsbestandes durchzuführen. Die Lage der Leitungen sind durch Suchschachtungen festzustellen.

Versorgungsleitungen und deren Grundstücksanschlüsse sind in folgenden Tiefen zu erwarten:

- Trinkwasser: Tiefe ca. 0.8-1.5 m u. GOK
- Gasleitung: Tiefe ca. 0.8-1.2 m u. GOK
- Elektro-Kabel: Tiefe ca. 0.6-1.0 m u. GOK
- Fernmeldekabel: Tiefe ca. 0.6-1.0 m u. GOK

Freileitungen sind nicht dargestellt.

Übersichtskarte Detaillierung



Zeichenerklärung:
Querschnitte:
— vorh. Gelände
— gepl. Anlagen
— min. Anlagenhöhe
— Wasserspiegellage (Hochwasser 2013)
— Wasserspiegellage BHW 100
— Kartenschutz teilmobile HWSA

Zeichenerklärung:
Abwicklung:
— vorh. Mauer
— vorh. Gelände Landseite
— vorh. Gelände Wasserseite
— gepl. Anlagen (verdeckte Kanten)
— Rückbau vorh. Anlagen
— gepl. Spundwand
— min. Anlagenhöhe
— Wasserspiegellage (Hochwasser 2013)
— Wasserspiegellage BHW 100
— Kartenschutz teilmobile HWSA
— gepl. Stahlbetonwand (glatt)
— gepl. Spundwand über Gelände

Zeichenerklärung:
Grundrissdarstellung:
Planung HWSA:
— Bauwerkskassche
— Anlagen der HWSA (verdeckte Kanten)
— Rückbau vorh. Anlagen
— Baum-/Strauchfällung
— Totbaum roden
— Totbaum gekippt, entsorgen
— Spundwand (symbolische Darstellung)
— Gründung durch aufgelagerte Spundwand (symbolische Darstellung)
— Rammrinne / Baustraße / Lagerplatz
— Vorschlag Baugrubenausbahnung Privatgrundstücke
— Fahrbahn
— Pflasterfläche
— unbefestigter Weg
— Grünfläche
— Mesophilies Grünland
— Strauchhecke
— Rückbau Gas HD-Leitung
— Umverlegung Gas HD-Leitung
— Rückbau Gas ND-Leitung
— Umverlegung Gas HD-Leitung
— Rückbau Telekommunikation

Bestand:
— Bauwerkskassche
— Mauer
— Grundstücksnummer und Flurstücksnummer (nur zur Information)
— Bohrsondierung

Bestand Ver- und Entsorgungsleitungen:
— Schmutzwasser-Kanal
— Regenwasser-Kanal
— Mischwasser-Kanal
— Straßenaufbau
— Schmutzwasserdruckleitung
— Trinkwasser
— Gas Niederdruckleitung
— Gas Hochdruckleitung
— Gas Mitteldruckleitung
— Elektrokabel Niederspannung
— Elektrokabel Mittelspannung
— Elektrokabel NS stillgelegt
— Fernmeldekabel Kabelkanalformstein
— Fernmeldekabel Erverleitung
— Straßenbeleuchtung
— Fernwärmeleitung
— Schutzrohre/Leerrohre

No. Änderung	Name	Datum	erstellte Datei	neue Datei
Überarbeitungen:				
Kartengrundlage	Reiner Lücke, Dipl.-Ing. (FH) Berater der Ingenieure, LSA Nr. 2398	Blatt	11/2015	Ergänzungen:
Liegenschaftskarte April 2023	© GeoBasis-DE/LVermGeo LSA, 2020, A 18-224-2009-7			
Entwurfsvorfall:	PGI Planungsbüro Geohydrologie, Grund- und Ingenieurbau GmbH	Rothenseer Straße 24 39124 Magdeburg		Unterschrift:
best.: 2	Chino			Phase: AP
gezeichnet: B. Becker				Datum: 19.02.2024
geprüft: A. Täger				Notizen: Logistikaus:
PKM/LSA: 1 : 1				HS 160 LS 150
Projekt: 20.012	Detaildarstellung der HWSA Grundrissplan mit Abwicklung Teilbereich 5 Gutenbergstraße Teil 1			Maßstab: 1:100 Blatt Nr.: 4.6
MUTING GmbH Rothenseer Straße 24 39124 Magdeburg		Tel.: 0391 2561-100 www.muting.de muting@muting.de		