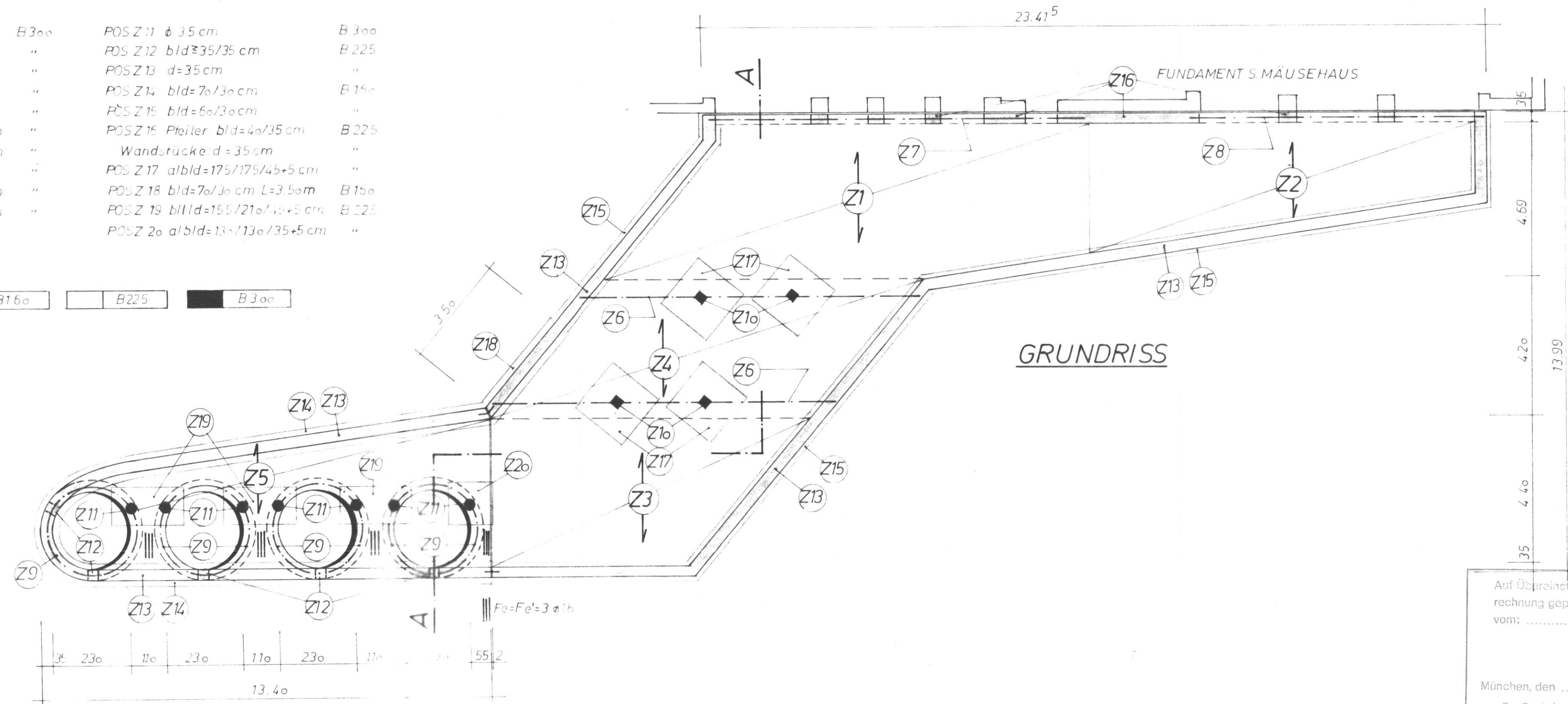


SCHNITT A-A

POS Z 1 d=30cm	B 300	POS Z 11 d=35 cm	B 300
POS Z 2 " "	"	POS Z 12 bld=35/35 cm	B 225
POS Z 3 " "	"	POS Z 13 d=35 cm	"
POS Z 4 d=40 cm	"	POS Z 14 bld=70/30 cm	B 150
POS Z 5 d=30 cm	"	POS Z 15 bld=60/30 cm	"
POS Z 6 bld=90/40 cm	"	POS Z 16 Pfeiler bld=40/35 cm	B 225
POS Z 7 bld=35/55 cm	"	Wandstücke d=35 cm	"
POS Z 8 " "	"	POS Z 17 al bld=175/175/45+5 cm	"
POS Z 9 bld=35/130 cm	"	POS Z 18 bld=70/30 cm L=3.50m	B 150
POS Z 10 bld=30/30 cm	"	POS Z 19 bl lld=155/210/45+5 cm	B 225
		POS Z 20 al bld=130/130/35+5 cm	"

LEGENDE B 160 B 225 B 300

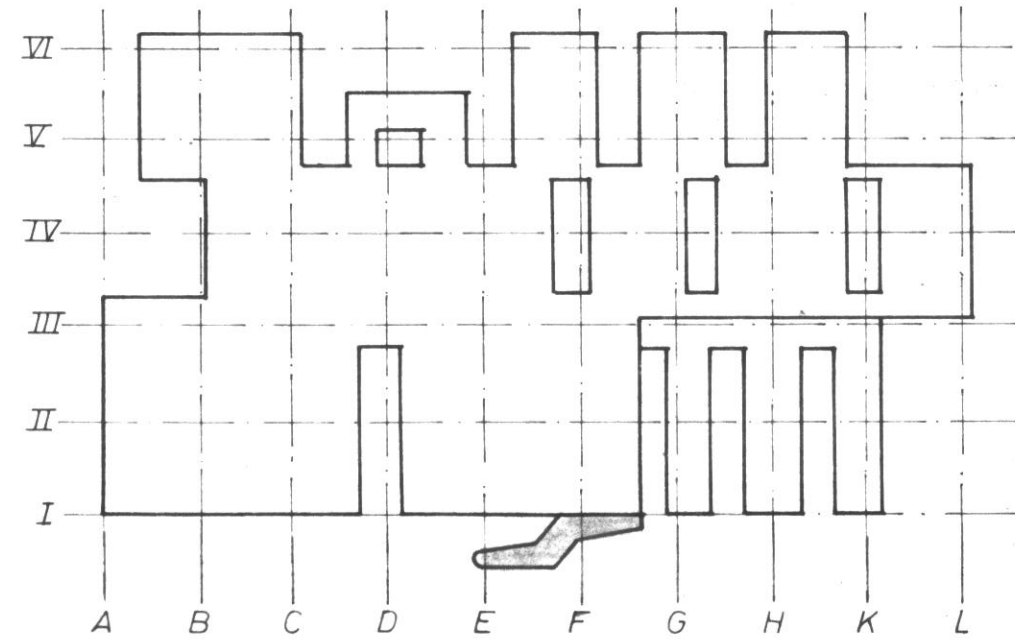


GRUNDRISS

Auf Übereinstimmung mit der statischen Berechnung geprüft, Siehe Prüfbericht vom: 25.2.69

München, den 25.2.69
Der Bearbeiter: *[Signature]*
Der Prüflingenieur: *[Signature]*
Dipl.-Ing. L. OBERMEYER
Beratender Ingenieur f. Bauwesen
8 München 25, Künbergerstr. 20, Ruf 77 1051-56
anerkannt mit MZ v. 8.11.1963 Nr. IVB 5 - 9143/2-232 I.

ANDERUNGEN	DAT.	GEZ.	GEPR.	PAULGEZ.	PAULGEPR.	IND.
2. FERTIGUNG						
SACHVERSTÄNDIGER INGENIEUR-ARBEITS-GEMEINSCHAFT DIPL.-ING. CRONAUER MÜNCHEN 13, AUGUSTSTR. 115 TELEFON 52 10 87			DIP.-ING. GRIMME MÜNCHEN 25, RADLKOFERSTR. 5 TELEFON 77 70 28		DATUM 17-1-69 VOL.	MASSTAB 1:100
BAUTEIL MÄUSEHAUS	ARBEITSSTUFE 003	ARBEITSFACH 2	BLATTNUMMER 5 670032			
ABGESTIMMT			BLATTGRÖSSE 1023/297			



GESELLSCHAFT FÜR STRAHLENFORSCHUNG MÜNCHEN
NEUBAU BIOLOGIEDEPARTMENT
BAUTEIL 5.11
POSITIONSPLAN: ZULUFTBAUWERK

GESELLSCHAFT FÜR STRAHLENFORSCHUNG MÜNCHEN LEHRSTUHL FÜR STRAHLENFORSCHUNG INDUSTRIELANDSTRASSE 1		DATUM	
FRIEDRICH-SCHLEGEL-MÜNCHEN II 8000 MÜNCHEN 2 KARLSSTRASSE 43-47		DATUM	
SG	SG	SG	SG