

# LEGENDE

- RH lichte Raumhöhe ab OKFFB
- A Raumfläche nach DIN277
- BRH Brüstungshöhe (Ausbaumaß ab OKFFB bis OK Fensterbank)
- UK Unterkante
- T30 feuerhemmende Tür
- T90 feuerbeständige Tür
- RS Rauchschutzabschluss
- dt dichtschießend
- ss selbstschließend
- SK2 Schallschutzklasse 2 = 37 dB Rw
- SK3 Schallschutzklasse 3 = 42 dB Rw
- Bemaßung

FFB -3.57 Oberkante Fertigfußboden

RFB -3.73 Oberkante Rohfußboden

Fußbodenaufbau Typ (siehe Schnitt)

Unterzüge (UZ breite / höhe)

Oberfläche: Schibeton SB3 / in Anlehnung an SB3 (HFT)

Ortbeton Grundsach extensiv

WU-Beton Grundsach intensiv

Mauerwerk Kiestreifen

Trockenbau

Deckenkonstruktion über Geschoss

Brandschutz (siehe Brandschutzkonzept)

F90 - Anforderungen

## Durchbrüche

- Deckendurchbruch (geschalt rechteckig)
- Deckendurchbruch (geschalt rund)
- Wanddurchbruch (geschalt rund oder rechteckig)
- Wanddurchbruch Kernbohrung (Durchbruch rund ≤ 200 mm)
- Dachausparung (DA xx/xx)

## Bezeichnung der Durchbrüche

E-DD 40 / 20  
Maße quadratischer Durchbruch in cm oder, Ø = Durchmesser runder Durchbruch in cm

DD = Deckendurchbruch  
FB = Fußbodendurchbruch  
WD = Wanddurchbruch  
Rt = runder Wanddurchbruch  
KBZ = Kernbohrzone  
E = Elektro  
H = Heizung  
L = Lüftung  
S = Sanitär

## Bezeichnung der Lage bei Wanddurchbrüchen

UK = 333 OKRF = Unterkante 333 cm ab Oberkante Rohfußboden  
OK = Oberkante  
RA = Rohrautsche  
UFFB = über Fertigfußboden  
UKRD = Unterkante Rohdecke

Alle Angaben zu Kernbohrzonen sind den Schalplänen zu entnehmen!  
In den Plänen nicht enthaltene Kernbohrzonen außerhalb der in Schalplänen gekennzeichneten Kernbohrzonen sind grundsätzlich vom Objektstatiker freigeben zu lassen!

Alle Höhenangaben beziehen sich auf die Höhe des Fertigfußbodens (FFB)!  
Sämtliche Maße sind vom AN eigenverantwortlich zu prüfen.  
Unstimmigkeiten sind sofort der Bauüberwachung mitzuteilen und abzuklären.  
Zu beachten sind die Ausführungsunterlagen der Statik.

Höhenbezug OK EG +/-0,00 (115,50 m ü. NHN)

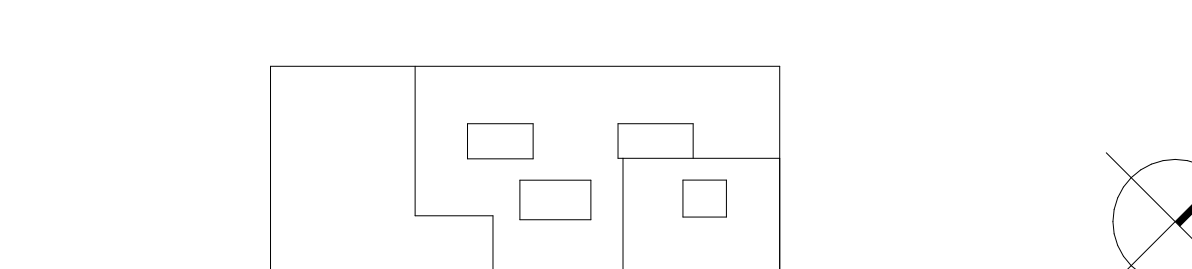
Index Änderung Datum Gek.

Zeichnungscode Grundriss\_Kellergeschoss\_GK1\_a1001

Bezeichnet

**STESAD GmbH**  
WIR ENTWICKELN DRESDEN  
Königsbrücker Straße 17  
11059 Dresden  
E-Mail: info@stesad.de

Übersichtplan



Projekt 4898 - "Gymnasium LEO" Linkselbisch Ost

Bödenbacher Str. 9/127 Dresden

Neubau / Entwicklung Schulstandort

Auftraggeber Landesbeauftragter für den Bau  
Amt für Schulen

Planungsphase Ausführungsplanung

Ausführungsfirma Revisor / Montageplanung

Beilage zum LV, kein Ausführungsplan

Datum Unterschrift

Inhaltliche Koordination ist erfolgt mit:

Fachplaner Fachplaner Fachplaner Fachplaner

Darstellung DWG: Dateiname 4898\_GK1\_A\_GK1\_a1001.dwg

PDF: Dateiname 4898\_GK1\_A\_GK1\_a1001.pdf

Maßstab 1:100

Bl.-Größe 1000 x 600

Grundriss\_Kellergeschoss