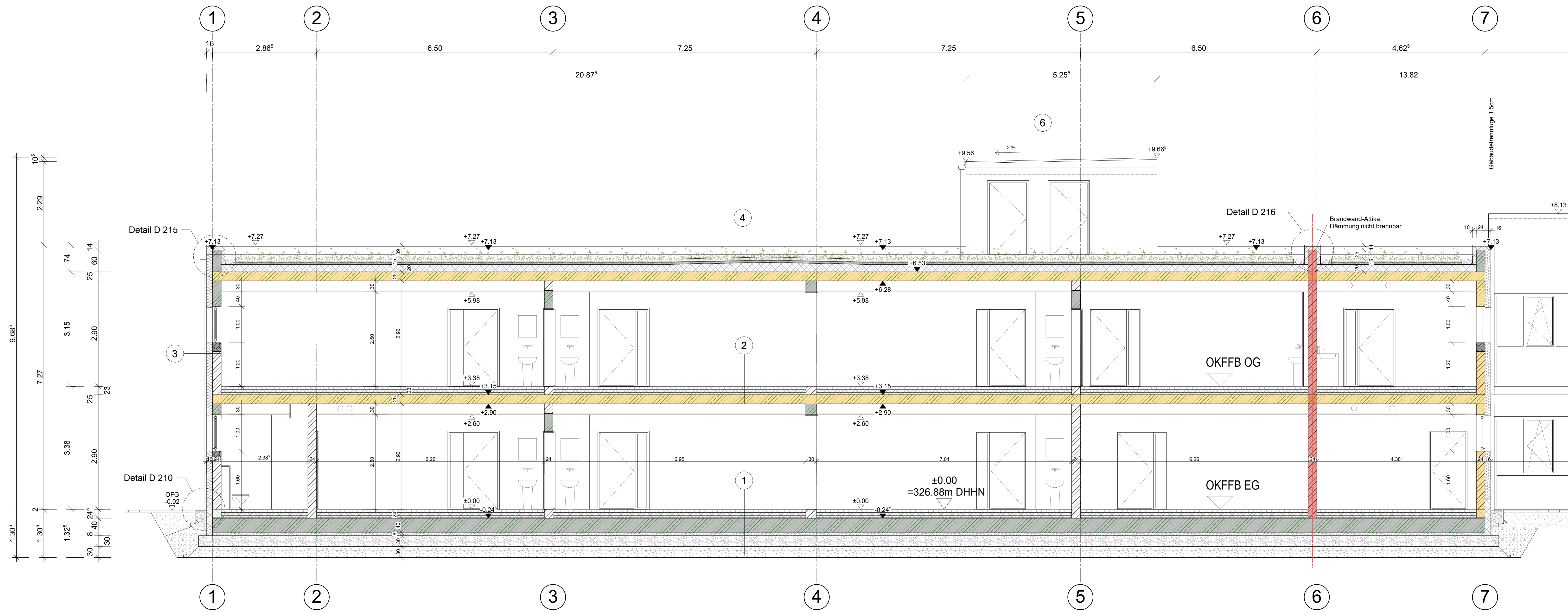
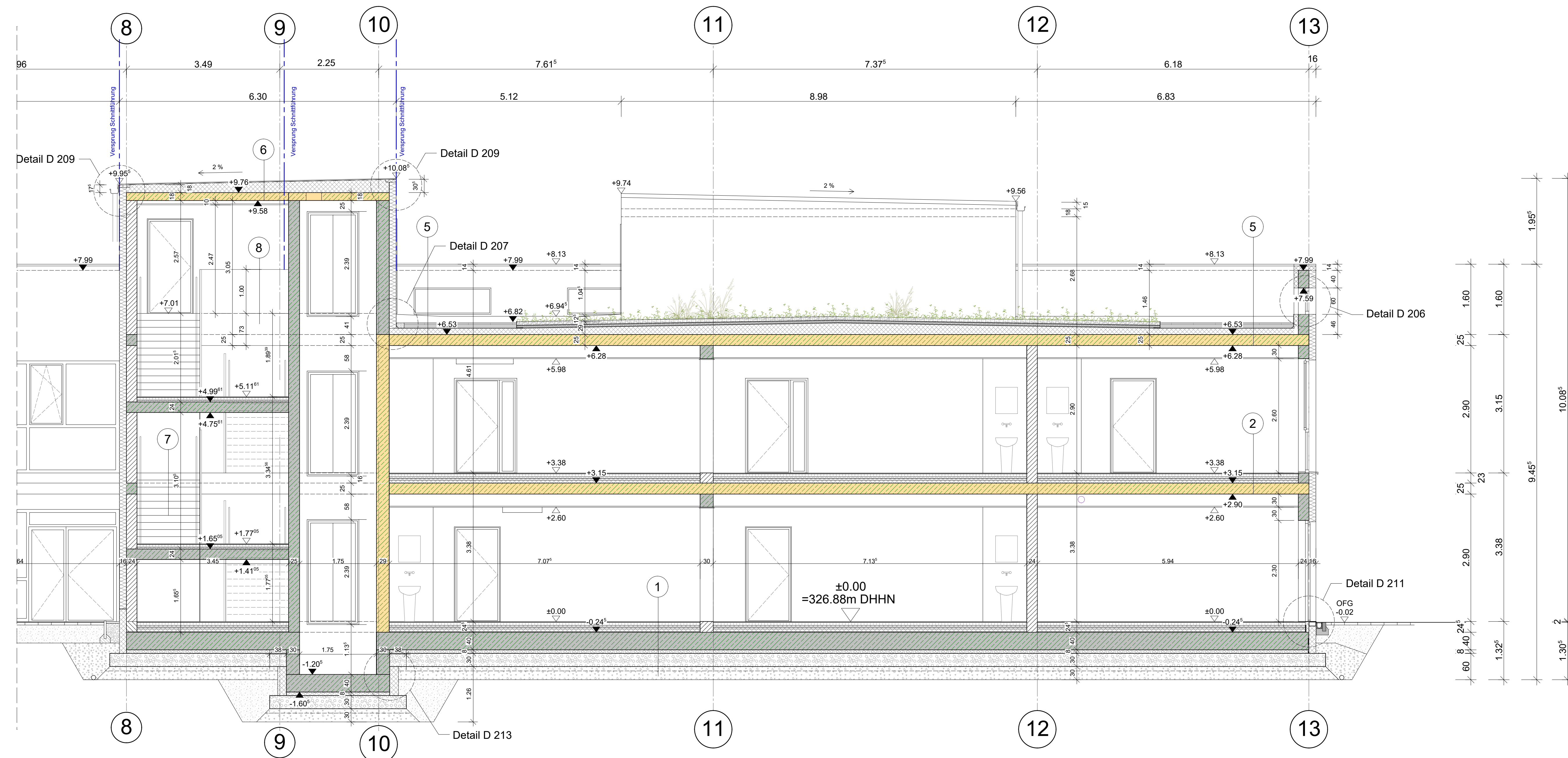


SCHNITT A - A - Teil 1



SCHNITT A - A - Teil 2



LEGENDE

Baustoffe

- Mauerwerk KS SFK 12, Rdkj $\leq 1,8$
- Kimschicht KS SFK 20, Rdkj $\leq 2,0$
- Stahlbeton C25/30 gemäß Statik
- Mineralwolle WLG 035 gemäß Wärmeschutznachweis
- EPS-Hartschaumplatte WLG 035 gem. Wärmeschutz
- Estrich
- Trockenbau gemäß Schall- und Brandschutznachweis
- Kies
- Schaumglaschotter WLG 008, f, od >= 275kPa
- Sauberkeitsschicht C12/15 auf Trennlage
- Filterkies 2/16 oder 8/16 gemäß Baugrundgutachten
- Grünschnitt für extensive Begrünung
- Dränschicht: Schüttung Blähton
- Mineralgemisch 0/45 oder 0/56 gemäß Stahl Baugrundgutachten

Brandschutzanforderungen

- Brandwand
- Brandwand, auch unter mechanischer Beanspruchung hochfeuerhemmende Wand = Hf + M
- feuerhemmende Wand = Fh
- feuerhemmende Decke = Fd
- Abschluss mit Anforderung an Feuerwiderstandsfähigkeit
- Abschluss mit Anforderung an Feuerwiderstandsfähigkeit
- Abschluss mit Anforderung an Dichtigkeit
- T90-ds+ss feuerbeständig, dicht- und selbstschließend
- T30-RS feuerhemmend, rauchdicht und selbstschließend
- ds + ss dicht- und selbstschließend

- 1 Aufbau Bodenplatte:**
 - 15 mm Bodenbelag (Linoleum, Fliesen)
 - 7 mm Toleranzgleich
 - 65 mm Zementestrich als Hebeestrich, bewehrt
 - 40 mm Trägerplatte mit DA
 - 3 mm PE-Folie
 - 40 mm Trittschalldämmung EPS 040
 - 60 mm Dämmerschicht PU-Hartschaumplatten WLG 026
 - 15 mm Bitumenbahn mit Radzentriert, vollflächig verklebt
 - 40 mm Bodenplatte, bewehrt gemäß Statik
 - 3 mm PE-Folie, 2-lagig als Trennlage
 - 60 mm Sauberkeitsschicht auf Trennlage
 - 300 mm Schaumglaschotter WLG 008
 - 300 mm Gründungspolster gemäß Baugrundgutachten/ Statik
- 2 Aufbau Decke:**
 - 15 mm Bodenbelag (Linoleum, Fliesen)
 - 7 mm Toleranzgleich
 - 65 mm Zementestrich als Hebeestrich, bewehrt
 - 40 mm Trägerplatte mit DA
 - 3 mm PE-Folie
 - 40 mm Trittschalldämmung EPS 040
 - 60 mm Dämmerschicht PU-Hartschaumplatten
 - 250 mm Stahlbetondecke, bewehrt gemäß Statik
 - 300-350 mm GK-Deckel-Akustikdecke gemäß Akustiknachweis
- 3 Aufbau Außenwand:**
 - 10 mm Kalk-Zementputz
 - 240 mm Kalksandmauerwerk
 - 100 mm Mineralwollwolle WLG 035
 - 5 mm Außenputz
- 4 Aufbau Flachdach als Gründach:**
 - 60 mm Vegetationsschicht extensive Begrünung
 - 10 mm Filtermatte
 - 50 mm Dränschicht: Schüttung Blähton
 - 0,5 mm Wurzelstutzschicht
 - 10 mm 2-lagige Elastomerbitumenbahn
 - 240 mm I.M. EPS-Hartschaumdämmung WLG 035
 - 0,1 mm Dampfsperre
 - Voranstrich
 - 250 mm Stahlbetondecke gemäß Statik
 - 300-350 mm GK-Deckel-Akustikdecke gemäß Akustiknachweis
- 5 Aufbau Flachdach als Terrasse:**
 - 50 mm Betonsteinplatten
 - 40 mm Kies-Spalt-Befüllung
 - 25 mm Dränschicht
 - 10 mm 2-lagige Elastomerbitumenbahn
 - 240 mm I.M. EPS-Hartschaumdämmung WLG 035
 - 0,1 mm Dampfsperre
 - Voranstrich
 - 250 mm Stahlbetondecke gemäß Statik
 - 300-350 mm GK-Deckel-Akustikdecke gemäß Akustiknachweis
- 6 Aufbau Flachdach Blühdämmung:**
 - 10 mm 2-lagige Elastomerbitumenbahn
 - 240 mm I.M. EPS-Hartschaumdämmung WLG 035
 - 0,1 mm Dampfsperre
 - Voranstrich
 - 100 mm Stahlbetondecke gemäß Statik
- 7 Aufbau Treppe:**
 - 15 mm Fliesenbelag
 - 7 mm Toleranzgleich
 - Fertigtreppe Stb gemäß Statik
- 8 Aufbau Portal und Giebelraum OG:**
 - 15 mm Fliesenbelag
 - 7 mm Toleranzgleich
 - 65 mm Zementestrich
 - 3 mm PE-Folie
 - 40 mm Trittschalldämmung EPS 040
 - 300 mm getrennte Schüttung
 - 250 mm Podestplatte gemäß Statik
 - 100 mm GK-Decke
- 9 Aufbau Fußboden Technikraum OG:**
 - 60 mm Zementestrich
 - 40 mm Trittschalldämmung EPS 040

ACHTUNG:
Grundsätzlich gilt die Ausführungsplanung nur in Verbindung mit der durch den Prüfsteller freigegebenen Statik-Ausführungsplanung. Alle Maße sind Rohbaumaße und sind vor Ort zu prüfen!
Die Brüstungs- und Sturzbohlen werden generell von OK FFB (Oberkante Fertigfußboden) gemessen!
Angaben der Schütz- und Durchbruchpläne sind gemäß Planung der Fachplaner ELT und HLS auszuführen.
Die Detailplanung hat grundsätzlich Vorrang vor der Ausführungsplanung M 1:50!
Trockenbau:
Sämtliche Installationsleitungen (siehe HLS-/ ELT-Projekt) sind mit Trockenbau entsprechend den Schall- und Brandschutzanforderungen zu verkleiden. Diese Verkleidungen sind hier nicht dargestellt.
Die Sanitärabjekte sind gemäß Ausführungsplanung HLS auszuführen.
Alle erforderlichen Decken- und Wanddurchbrüche bis auf die dargestellten Durchbrüche sind grundsätzlich vor Ort zu bohren und anschließend entsprechend den Anforderungen des Schall-, Wärme- und Brandschutzes zu verschließen.
Aufzug:
Nach Bekanntwerden des Aufzugsbauers sind die Rohbaumaße des Schachtes einschliesslich der Türöffnung vor Ausführung vom Bauherrn und Statiker zu bestätigen.
Unstimmigkeiten sind vor Ausführung mit der Bauleitung abzuklären!

OK FFB EG ± 0,00 = 326,88m Höhenbezug: DHHN 2016

09.09.2024	05.09.2024	05.09.2024	05.09.2024	05.09.2024	05.09.2024
BAUVER	ARCHITECTUR	STRUKTUR	TRAFIK	HAUPT	HAUPT

ARCHITECTEN INGENIEURBAUTZEN
AUSFÜHRUNGSPLANUNG

BAUWERK
Gemeinschafts Stein
Hauptstraße 64
01920 Steina
03761
Neubau Inklusions-Kita Steina
Am Kriegerplatz 14
01920 Steina

RECHNUNG
12.07.2024
1:50

AUFTRAGS-NR. 22-147
VERTRAGS-NR.
DIP-ING. A. WISSE
ENTWURFSVERFASSER
DIP-ING. J. SCHUBERT
GEOMETRIE
DIP-ING. M. KUPKE
DIP-ING. J. SCHUBERT
HAUPT
12.07.2024
REVISION