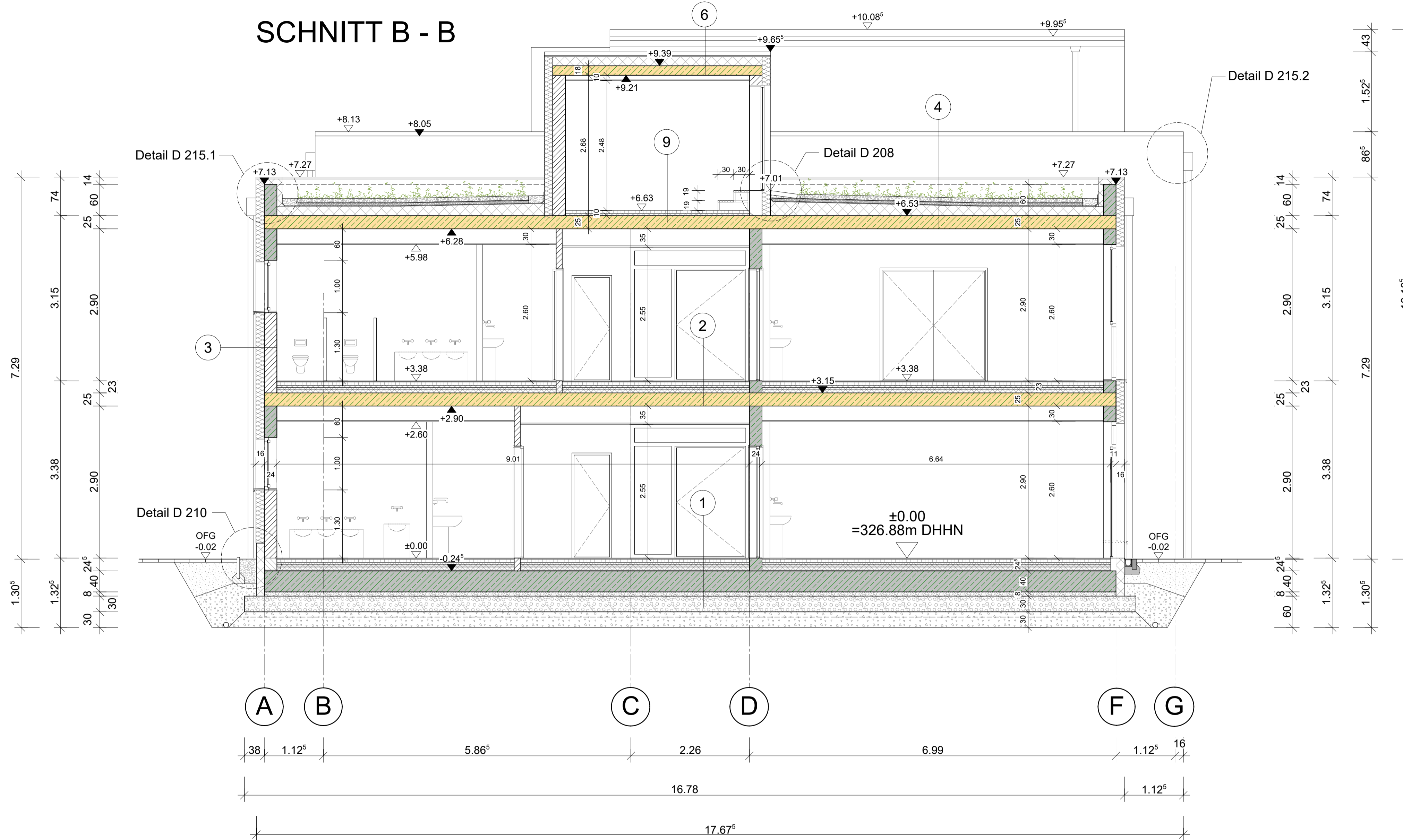


SCHNITT B - B



LEGENDE

Baustoffe

	Mauerwerk KS SFK 12, Rdkl <= 1,8
	Kimmschicht KS SFK 20, Rdkl <= 2,0
	Stahlbeton C25/30 gemäß Statiker
	Mineralwolle WL 035 gemäß Wärmeschutznachweis
	EPS-Hartschaumplatte WL 035 gem. Wärmeschutz
	Estrich
	Trockenbau gemäß Schall- und Brandschutznachweis
	Kies
	Schaumglasschotter WL 008, f, cd >= 275kPa
	Sauberkeitsschicht C12/15 auf Trennlage
	Verfüllmaterial
	Filterkies 2/16 oder 8/16 gemäß Baugrundgutachten
	Gründachsubstrat für extensive Begrünung
	Dränschicht: Schüttung Blähton
	Mineralgemisch 0/45 oder 0/56 gemäß Statik/ Baugrundgutachten

Brandschutzanforderungen

	Brandwand
	Brandwand, auch unter mechanischer Beanspruchung hochfeuerhemmende Wand = hf + M
	Trennwand, Treppenraumwand, feuerhemmende Wand = fh
	feuerhemmende Decke = fh
	Abschluss mit Anforderung an Feuerwiderstandsfähigkeit
	Abschluss mit Anforderung an Feuerwiderstandsfähigkeit
	Abschluss mit Anforderung an Dichtigkeit
	Abschluss mit Anforderung an Dichtigkeit
	T90-ds+ss feuerbeständig, dicht- und selbstschließend
	T30-RS feuerhemmend, rauchdicht und selbstschließend
	ds + ss dicht- und selbstschließend

ACHTUNG:

Grundsätzlich gilt die Ausführungsplanung nur in Verbindung mit der durch den Prüfstatiker freigegebenen Statik-Ausführungsplanung. **Alle Maße sind Rohbaumaße und sind vor Ort zu prüfen!** Die Brüstungs- und Sturzhöhen werden generell von OK FFB (Oberkante Fertigfußboden) gemessen!

Angaben der Schlitz- und Durchbruchpläne sind gemäß Planung der Fachplaner ELT und HLS auszuführen.

Die Detailplanung hat grundsätzlich Vorrang vor der Ausführungsplanung M 1:50!

Trockenbau: Sämtliche Installationsleitungen (siehe HLS-/ ELT.-Projekt) sind mit Trockenbau entsprechend den Schall- und Brandschutzanforderungen zu verkleiden. Diese Verkleidungen sind hier nicht dargestellt.

Die Sanitärprojekte sind gemäß Ausführungsplanung HLS auszuführen. Alle erforderlichen Decken- und Wanddurchbrüche bis auf die dargestellten Durchbrüche sind grundsätzlich vor Ort zu bohren und anschließend entsprechend den Anforderungen des Schall-, Wärme- und Brandschutzes zu verschließen.

Aufzug: Nach Bekanntwerden des Aufzugsbauers sind die Rohbaumaße des Schachtes einschliesslich der Türöffnung vor Ausführung vom Bauherrn und Statiker zu bestätigen.

Unstimmigkeiten sind vor Ausführung mit der Bauleitung abzuklären!

Unstimmigkeiten sind vor Ausführung mit der Bauleitung abzuklären!

Unstimmigkeiten sind vor Ausführung mit der Bauleitung abzuklären!

Unstimmigkeiten sind vor Ausführung mit der Bauleitung abzuklären!

Unstimmigkeiten sind vor Ausführung mit der Bauleitung abzuklären!

Unstimmigkeiten sind vor Ausführung mit der Bauleitung abzuklären!

Unstimmigkeiten sind vor Ausführung mit der Bauleitung abzuklären!

Unstimmigkeiten sind vor Ausführung mit der Bauleitung abzuklären!

Unstimmigkeiten sind vor Ausführung mit der Bauleitung abzuklären!

Unstimmigkeiten sind vor Ausführung mit der Bauleitung abzuklären!

Unstimmigkeiten sind vor Ausführung mit der Bauleitung abzuklären!

Unstimmigkeiten sind vor Ausführung mit der Bauleitung abzuklären!

Unstimmigkeiten sind vor Ausführung mit der Bauleitung abzuklären!

Unstimmigkeiten sind vor Ausführung mit der Bauleitung abzuklären!

Unstimmigkeiten sind vor Ausführung mit der Bauleitung abzuklären!

Unstimmigkeiten sind vor Ausführung mit der Bauleitung abzuklären!

Unstimmigkeiten sind vor Ausführung mit der Bauleitung abzuklären!

- 1 Aufbau Bodenplatte:**
- 15 mm Bodenbelag (Linoleum, Fliesen)
 - 7 mm Toleranzausgleich
 - 65 mm Zementestrich als Heizestrich, bewehrt
 - 40 mm Trägerplatte mit DA
 - 3 mm PE- Folie
 - 40 mm Trittschalldämmung EPS 040
 - 60 mm Dämmschicht PU-Hartschaumplatten WL 026
 - 15 mm Bitumenschweißbahn mit Radonzertifikat, vollflächig verklebt
 - 400 mm Bodenplatte, bewehrt gemäß Statik
 - 3 mm PE- Folie, 2- lagig als Trennlage
 - 80 mm Sauberkeitsschicht auf Trennlage
 - 300 mm Schaumglasschotter WL 008
 - 300 mm Gründungspolster gemäß Baugrundgutachten/ Statik

- 2 Aufbau Decke:**
- 15 mm Bodenbelag (Linoleum, Fliesen)
 - 7 mm Toleranzausgleich
 - 65 mm Zementestrich als Heizestrich, bewehrt
 - 40 mm Trägerplatte mit DA
 - 3 mm PE- Folie
 - 40 mm Trittschalldämmung EPS 040
 - 60 mm Dämmschicht PU-Hartschaumplatten
 - 250 mm Stahlbetondecke, bewehrt gemäß Statik
 - 300- 350 mm GK- Decke/ Akustikdecke gemäß Akustiknachweis

- 3 Aufbau Außenwand:**
- 10 mm Kalk- Zementputz
 - 240 mm Kalksandsteinmauerwerk
 - 160 mm Mineralwolldämmung WL 035
 - 5 mm Außenputz

- 4 Aufbau Flachdach als Gründach:**
- 80 mm Vegetationsschicht extensive Begrünung
 - 10 mm Filtermatte
 - 50 mm Dränschicht: Schüttung Blähton
 - 0,5 mm Wurzelschutzschicht
 - 10 mm 2-lagige Elastomerbitumenbahn
 - 240 mm i. M. EPS- Hartschaumdämmung WL 035
 - 0,1 mm Dampfbremse
 - Voranstrich
 - 250 mm Stahlbetondecke gemäß Statik
 - 300- 350 mm GK- Decke/ Akustikdecke gemäß Akustiknachweis

- 5 Aufbau Flachdach als Terrasse:**
- 50 mm Betonsteinplatten
 - 40 mm Kies/ Splitt Bettung
 - 25 mm Dränschicht
 - 10 mm 2-lagige Elastomerbitumenbahn
 - 240 mm i. M. EPS- Hartschaumdämmung WL 035
 - 0,1 mm Dampfbremse
 - Voranstrich
 - 250 mm Stahlbetondecke gemäß Statik
 - 300- 350 mm GK- Decke/ Akustikdecke gemäß Akustiknachweis

- 6 Aufbau Flachdach Bitumendeckung:**
- 10 mm 2-lagige Elastomerbitumenbahn
 - 240 mm i. M. EPS- Hartschaumdämmung WL 035
 - 0,1 mm Dampfbremse
 - Voranstrich
 - 180 mm Stahlbetondecke gemäß Statik

- 7 Aufbau Treppe:**
- 15 mm Fliesenbelag
 - 7 mm Toleranzausgleich
 - Fertigelltreppe Stb gemäß Statik

- 8 Aufbau Podest und Geräteraum DG:**
- 15 mm Fliesenbelag
 - 7 mm Toleranzausgleich
 - 55 mm Zementestrich
 - 3 mm PE- Folie
 - 40 mm Trittschalldämmung EPS 040
 - 360 mm gebundene Schüttung
 - 250 mm Podestplatte gemäß Statik
 - 100 mm GK- Decke

- 9 Aufbau Fußboden Technikräume DG:**
- 60 mm Zementestrich
 - 40 mm Trittschalldämmung EPS 040

OK FFB EG ± 0,00 = 326,88m Höhenbezug: DHHN 2016

30.09.2024 DG gelb Dachgerüste
DATUM ANÄNDERUNG
Bischof NAME INDEX

ARCHITEKTEN INGENIEURE BAUTZEN

AUSFÜHRUNGSPLANUNG

BAUHERR
Gemeinde Steina
Hauptstraße 64
01920 Steina

OBJEKT
Neubau Inklusions-Kita Steina
Am Kroneplatz 14
01920 Steina

ZEICHNUNG
Schnitt B - B

ADRESSE INTERNET TELEFON FAX
AIB GmbH Liseleide-Herrmann-Straße 4 02625 Bautzen www.aib-bautzen.de 03591 / 364 0 03591 / 364 400

FORMAT BL-NR.
A0 110a

H/B = 520 / 841 (0,44m²) Diese Zeichnung darf nicht ohne Zustimmung des Urhebers vervielfältigt, nachgenutzt oder an Unbeteiligte weitergereicht werden! Allplan 2022