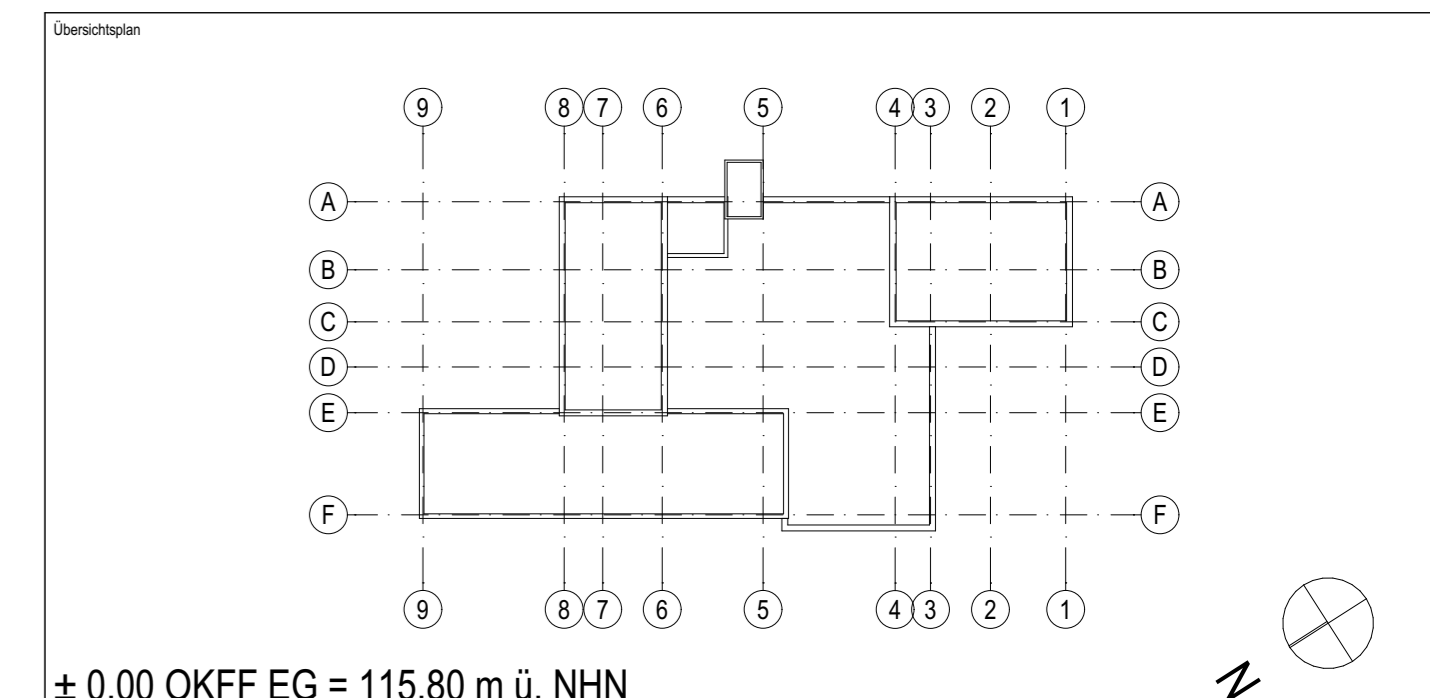
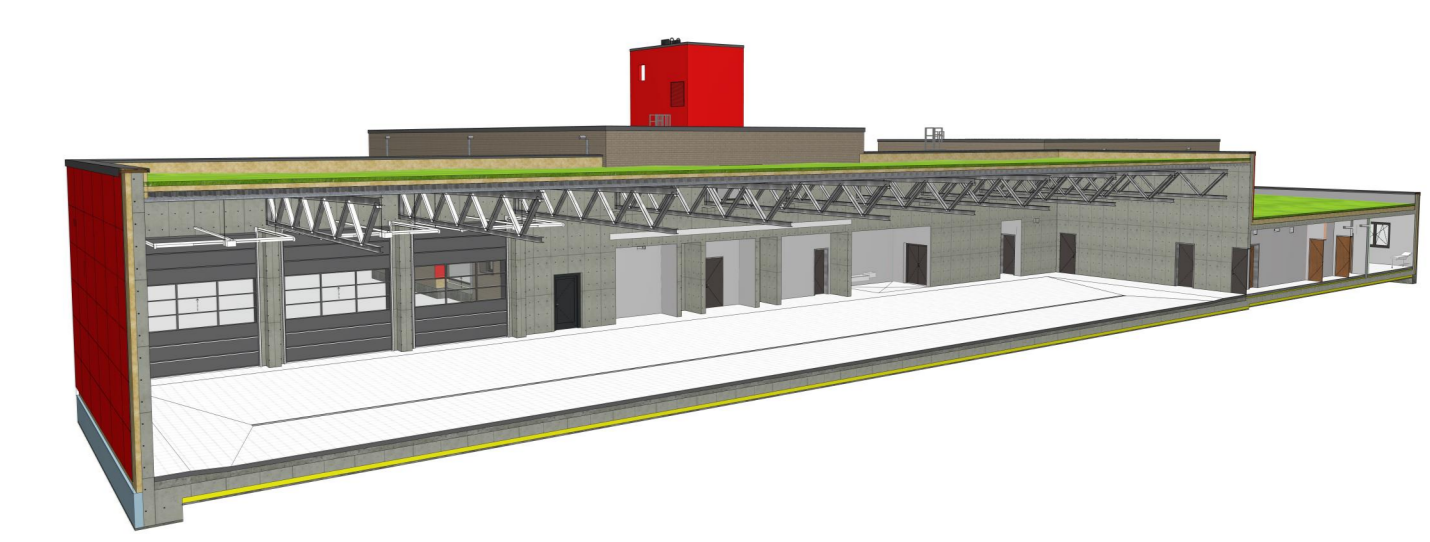
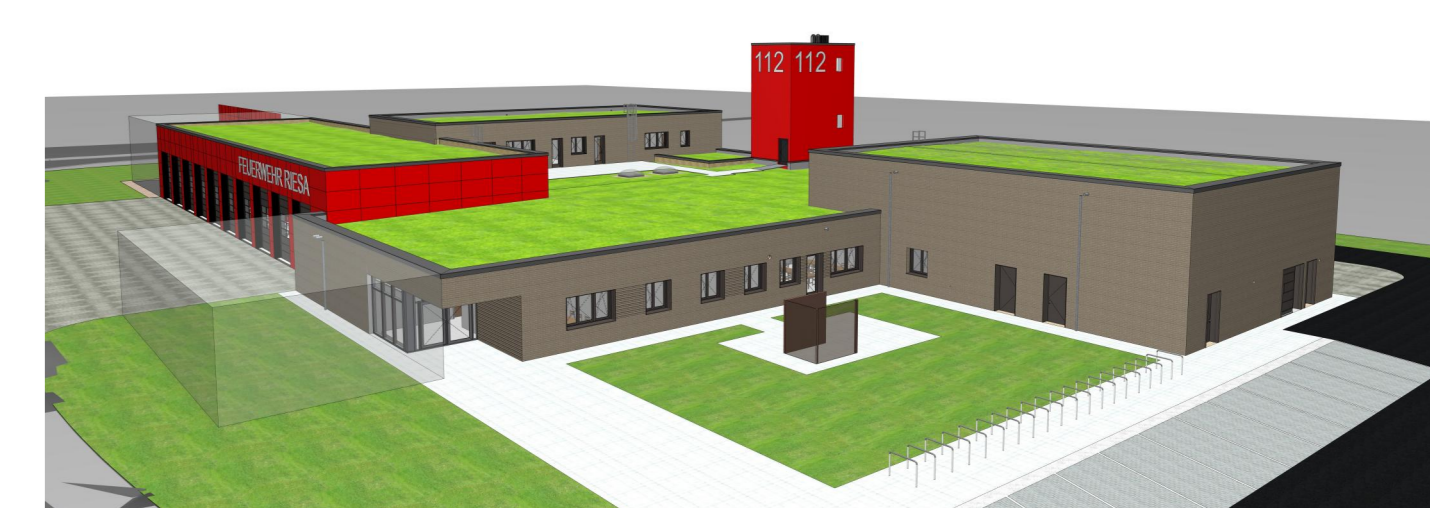


- Legende Ansichten**
(Darstellung soweit im Plan nicht anders erwähnt)
- Material: Klinker
Farben: beige
Fassade
 - Material: VGF-Faszerbeton-Faserbeton
Farben: Feuerrot, RAL 3000
Fassade
 - Material: Anstrich
Farben: RAL 3000
Fassade
 - Material: Aluminium
Farben: Graublau, RAL 7034
Fenster, Fensterrahmen, Türen, Tore, Attikaverkleidung
 - vorhandene Geländeoberkante
 - geplante Geländeoberkante



± 0,00 OKFF EG = 115,80 m ü. NHN

Alle Maßangaben auf den Plänen sind vor Beginn der jeweiligen Arbeiten am Bau zu überprüfen.
Bei Nichtübereinstimmung mit den tatsächlichen Gegebenheiten ist die Bauleitung unverzüglich zu informieren.
Dies gilt auch bei Widersprüchen in den Planunterlagen und/oder erkennbaren Planungsfehlern.
Planungsänderungen bleiben vorbehalten.
Für den Einbau von Bauteilen gelten, neben den allgemein anerkannten Regeln der Technik, die Einbau- und
Montagevorschriften des Herstellers.
Diese Planungsunterlagen gelten nur in Verbindung mit den Ausführungszeichnungen der Fachplaner.

Index	Datum	Änderung	Baubesitzer
1			
2			
3			
4			
5			
6			
7			
8			
9			
10			
11			
12			
13			
14			
15			
16			
17			
18			
19			
20			
21			
22			
23			
24			
25			
26			
27			
28			
29			
30			
31			
32			
33			
34			
35			
36			
37			
38			
39			
40			
41			
42			
43			
44			
45			
46			
47			
48			
49			
50			
51			
52			
53			
54			
55			
56			
57			
58			
59			
60			
61			
62			
63			
64			
65			
66			
67			
68			
69			
70			
71			
72			
73			
74			
75			
76			
77			
78			
79			
80			
81			
82			
83			
84			
85			
86			
87			
88			
89			
90			
91			
92			
93			
94			
95			
96			
97			
98			
99			
100			

NUR ZUR KALKULATION!