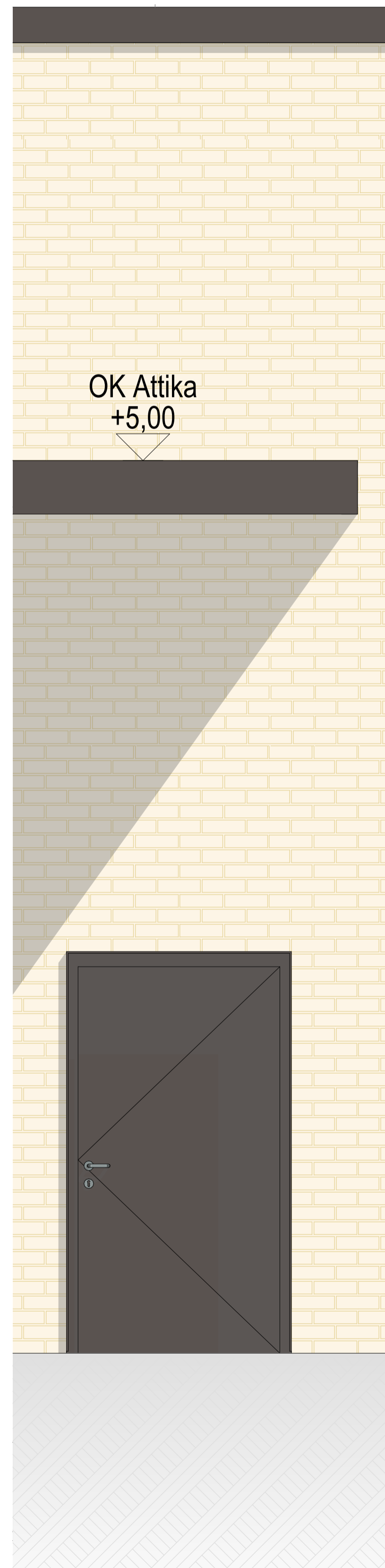
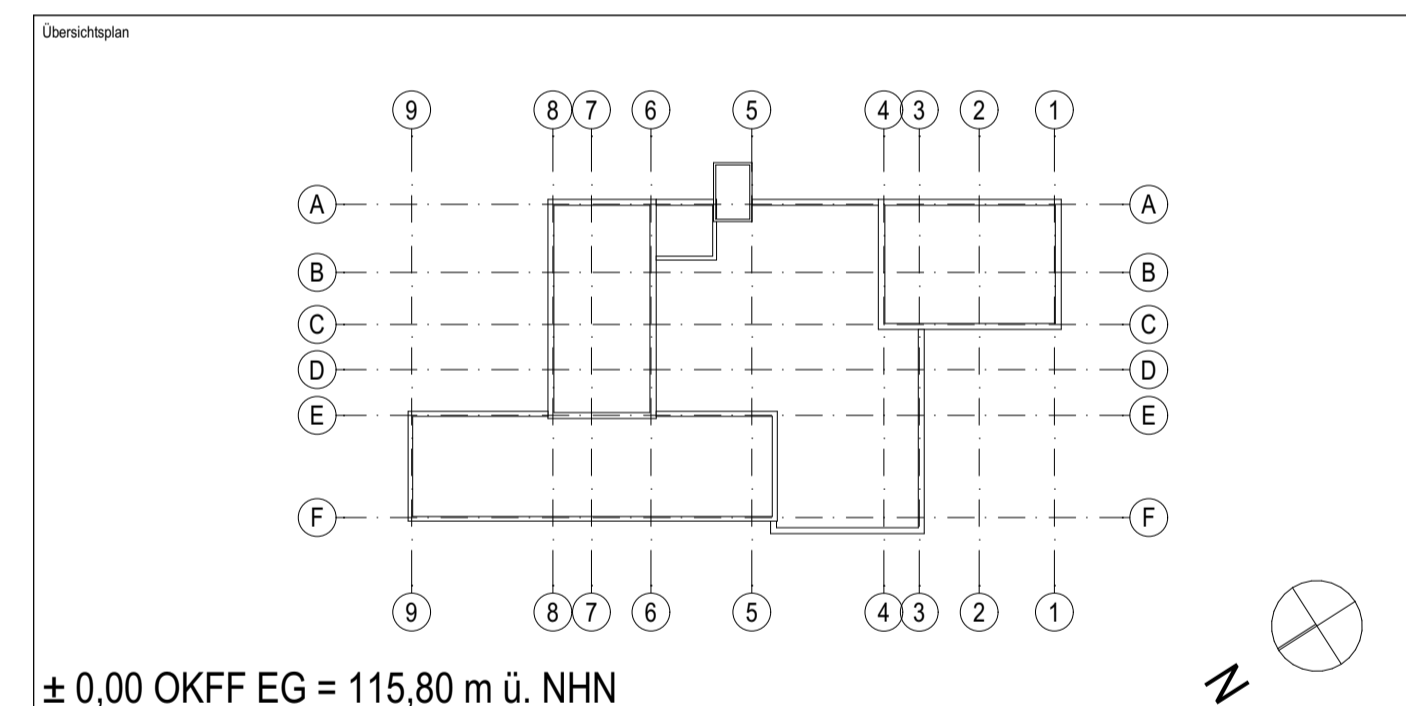
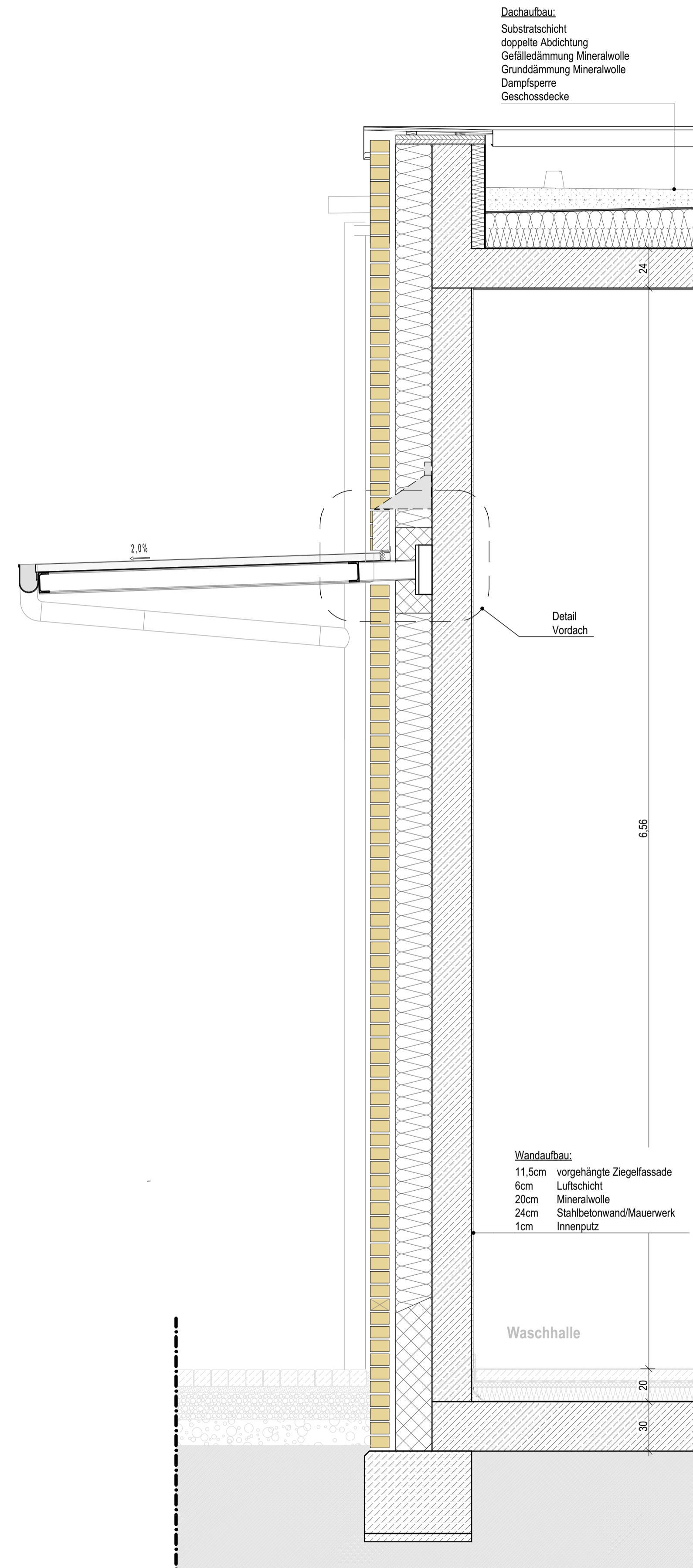


Fassadenschnitt  
Mauerwerk Fenster  
1:20



Fassadenschnitt  
Mauerwerk Vordach  
1:20



± 0,00 OKFF EG = 115,80 m ü. NHN

Alle Maßangaben auf den Plänen sind vor Beginn der jeweiligen Arbeiten am Bau zu überprüfen. Bei Nichtübereinstimmung mit den tatsächlichen Gegebenheiten ist die Bauleitung unverzüglich zu informieren. Dies gilt auch bei Widersprüchen in den Planungsunterlagen und/oder erkennbaren Planungsfehlern. Planungsänderungen bleiben vorbehalten. Für den Einbau von Bauteilen gelten, neben den allgemein anerkannten Regeln der Technik, die Einbau- und Montagevorschriften des Herstellers. Diese Planungsunterlagen gelten nur in Verbindung mit den Ausführungszeichnungen der Fachplaner.

Index	Nr.	Änd.	Datum	Änderungsinhalt	Bearbeiter

Freigebe Fachplaner		Freigebe Entwurfsverfasser		Freigebe Bauehr		Registrier-Nr. AG	
Datum	Unterschrift	Datum	Unterschrift	Datum	Unterschrift		

Zur Ausführung dürfen nur vollständig freigegebene Pläne verwendet werden!

Bauherr (AG) <b>Große Kreisstadt Riesa - Stadtbauamt</b> Rathausplatz 1 01587 Riesa	Auftrag-Nr. AG Auftrag-Nr. Entwurfsverfasser L220804
--	--

Vorbauher <b>Neubau Feuerwache Riesa</b> Kölzestraße 01587 Riesa	Auftrag-Nr. Fachplaner Ersteller Krug, Taut
---	---

Planzeichner <b>Ausführungsplanung Mauerwerksfassade Übersicht</b>	Beauftragter Krug, Taut
Entwurfsverfasser	Projektleiter M. Chwalek

Entwurfsverfasser <b>S&amp;P</b> GRUPPE S&P Sahnmann Planungsgesellschaft für Bauwesen mbH Leipzig Rathausstraße 19, 04179 Leipzig Tel. 034145330-0 Fax 034145330-27	HdM-Leistungsab-phase Architektur LPH 5
---	---

Erstelldatum 27.01.2025	Maßstab 1:20
Blattgröße 841x594	Einheiten m/cm

Plan-Nr. ARC_5_FWR_DT_06_01	Index
--------------------------------	-------

Wir übernehmen keine Haftung für Schäden, die aus dem Gebrauch der Pläne resultieren. Die Pläne sind als Entwurfsunterlagen zu verstehen und dürfen nicht ohne Zustimmung des Auftraggebers für andere Zwecke verwendet werden. Die Verantwortung für die Ausführung der Arbeiten liegt bei dem Auftragnehmer.