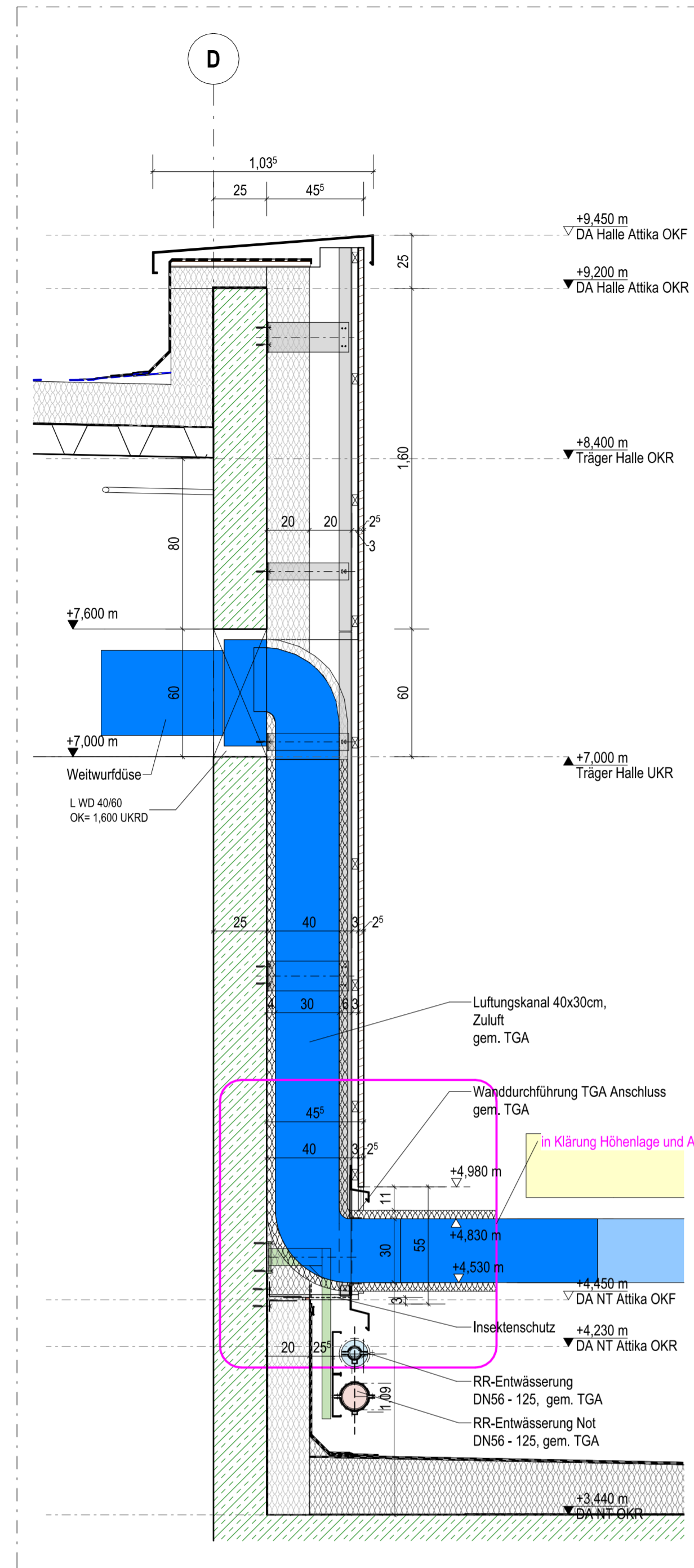
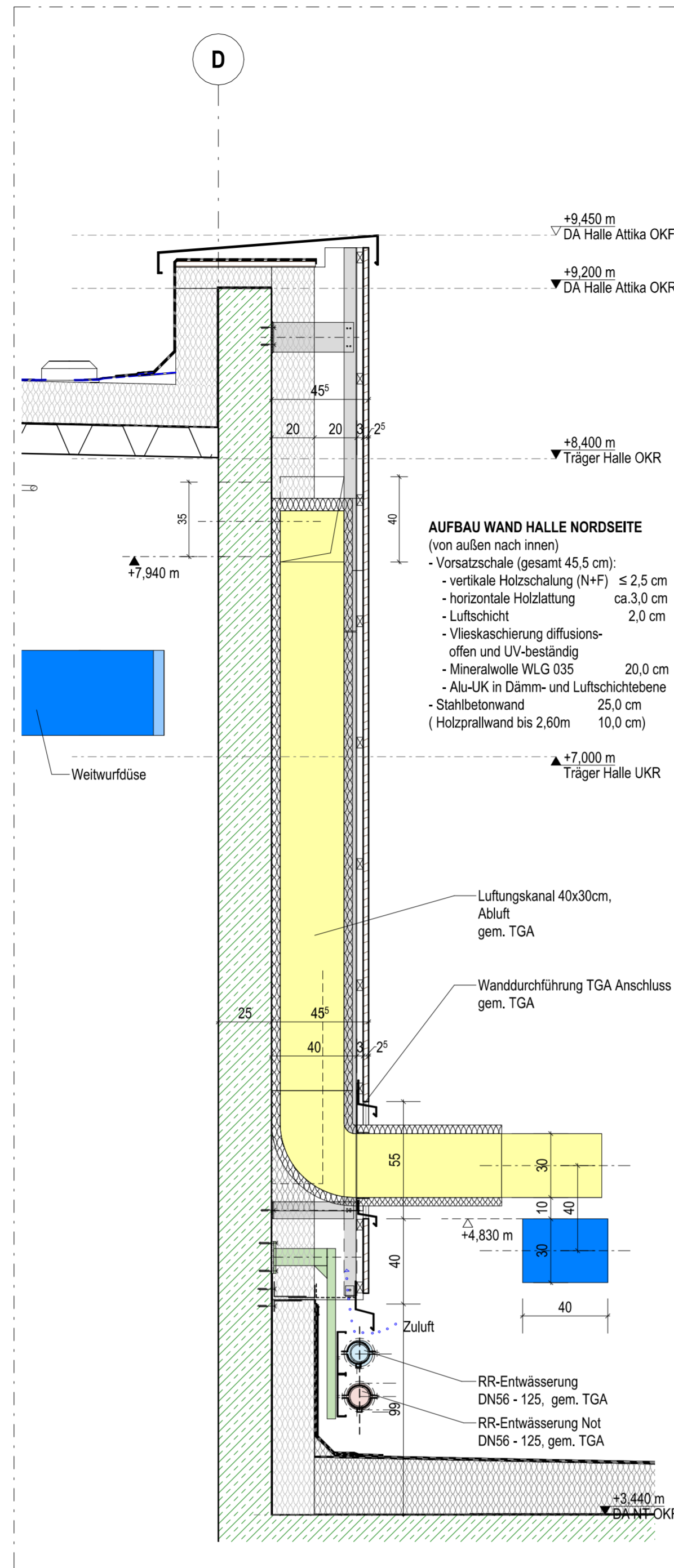


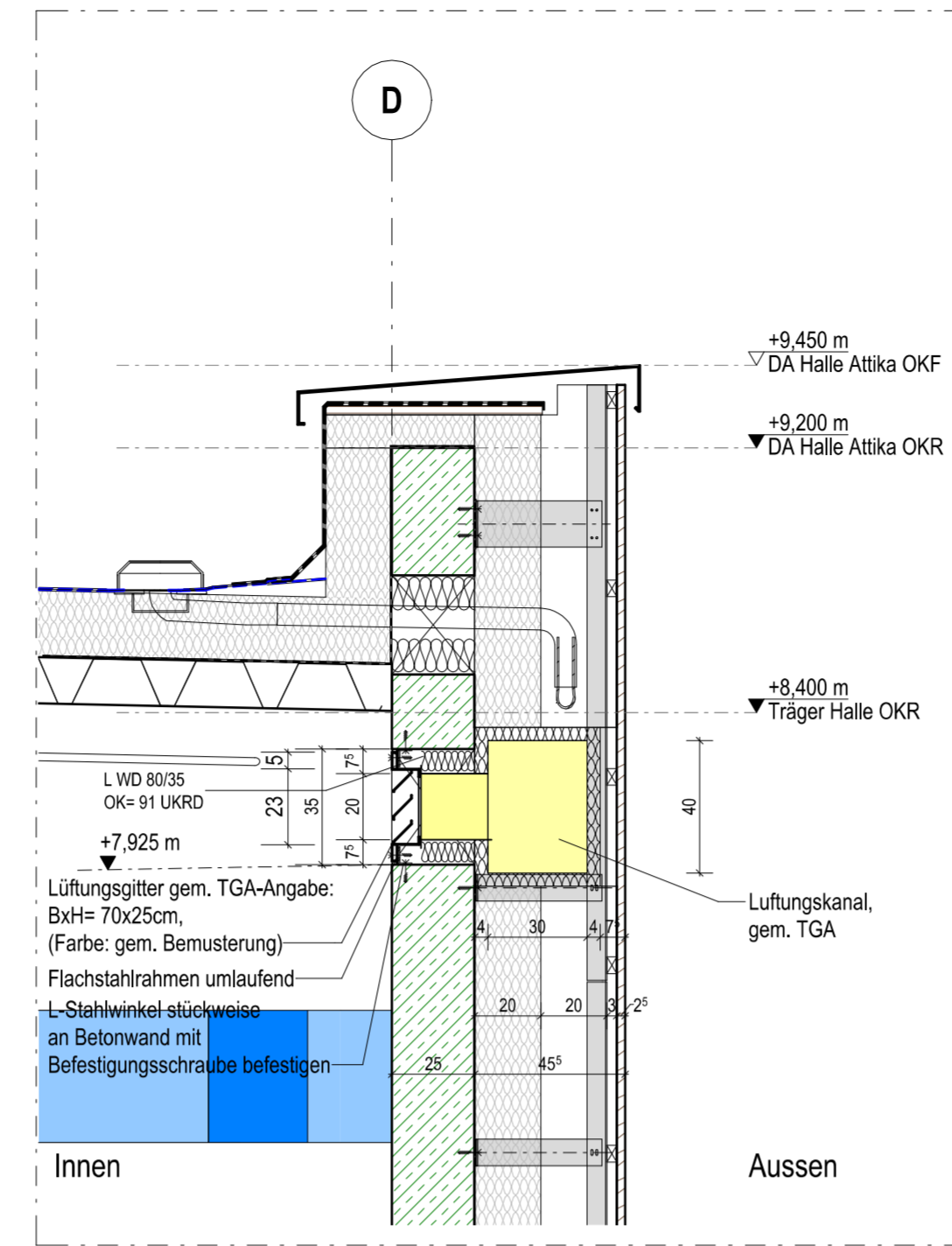
Teilansicht aussen Zuluft  
M. 1 : 20



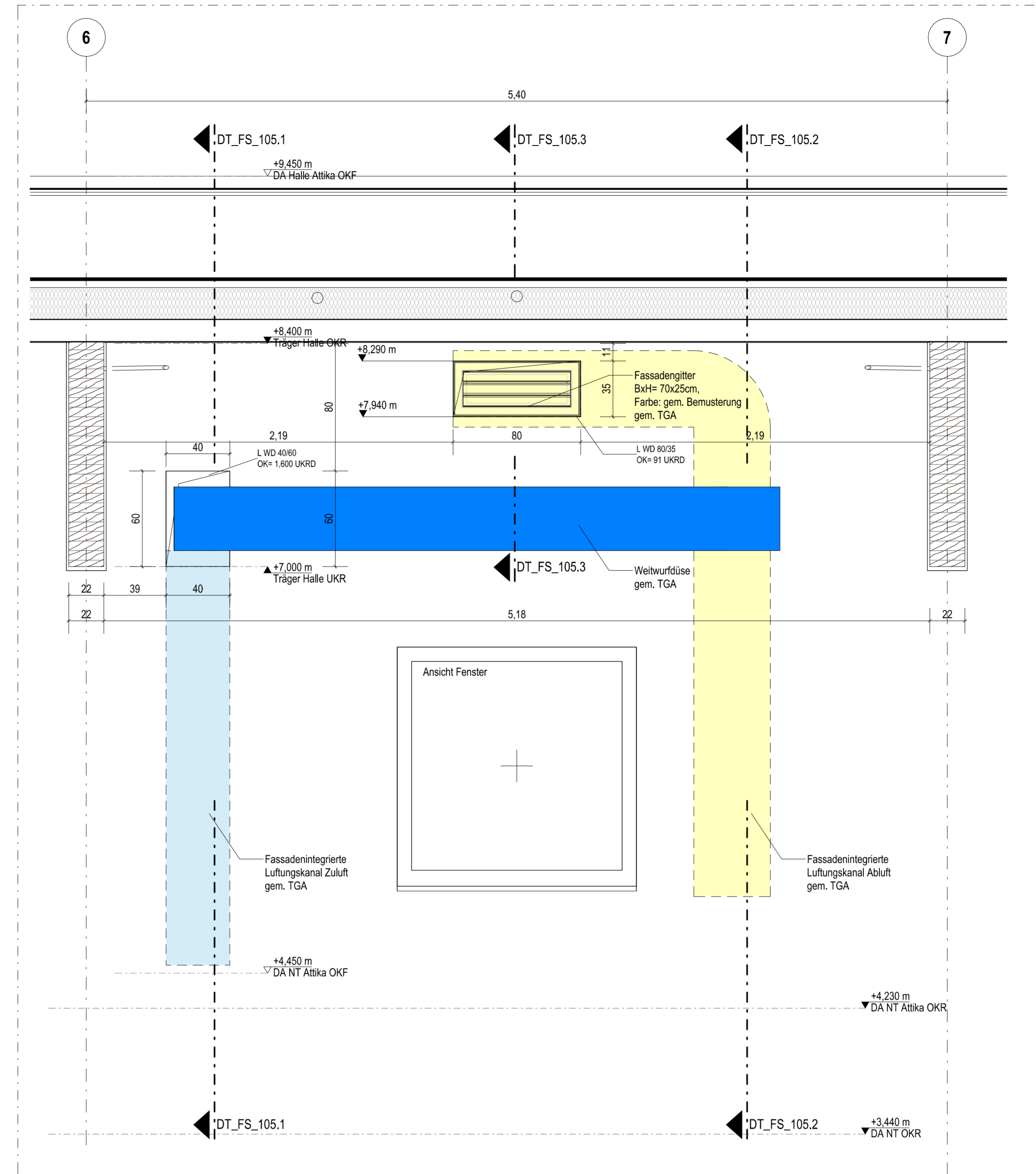
DT\_FS\_105.1 - Aussenwand Halle Luftungskanal Zuluft  
M. 1 : 20



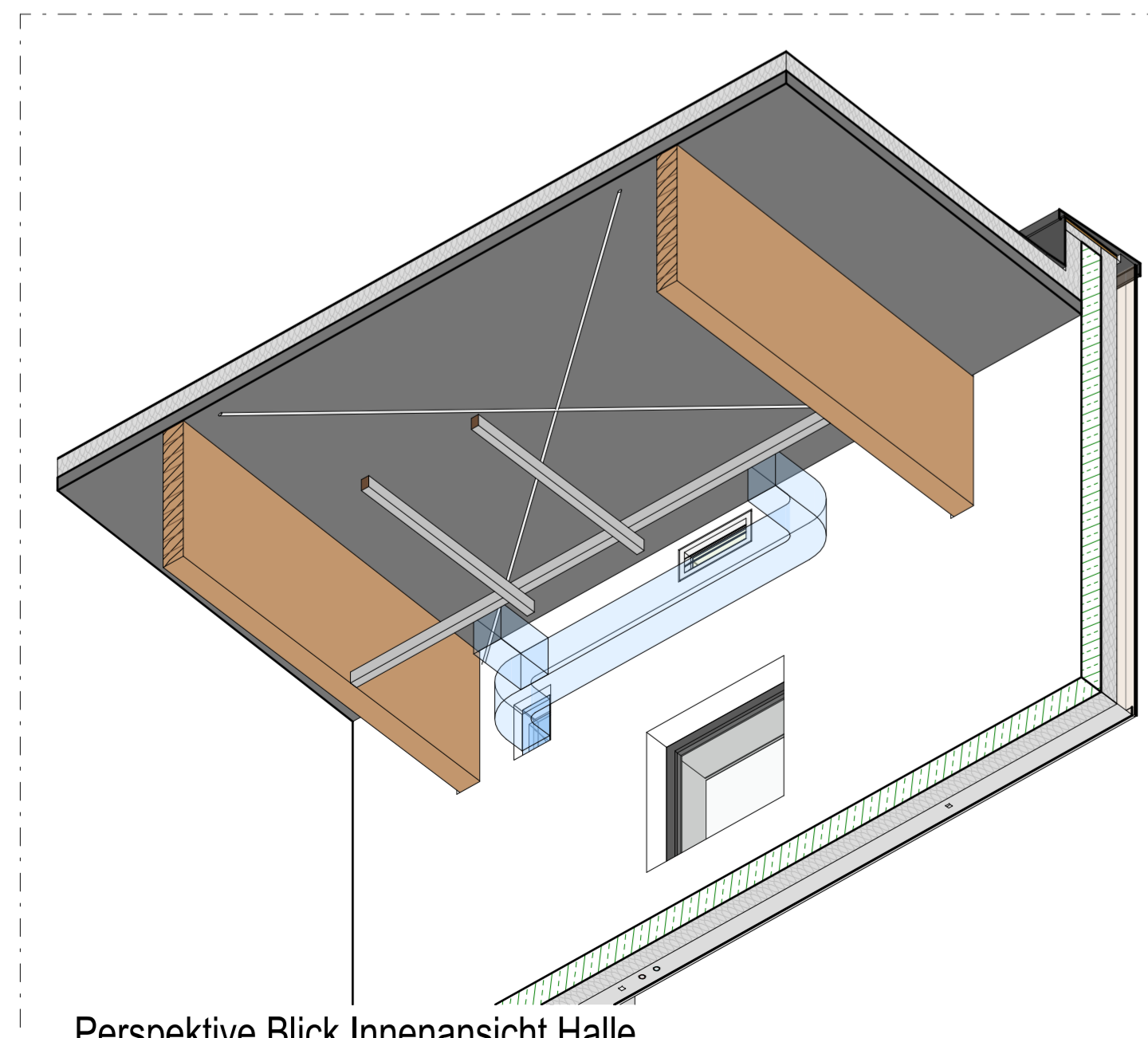
DT\_FS\_105.2 - Aussenwand Halle Luftungskanal Abluft  
M. 1 : 20



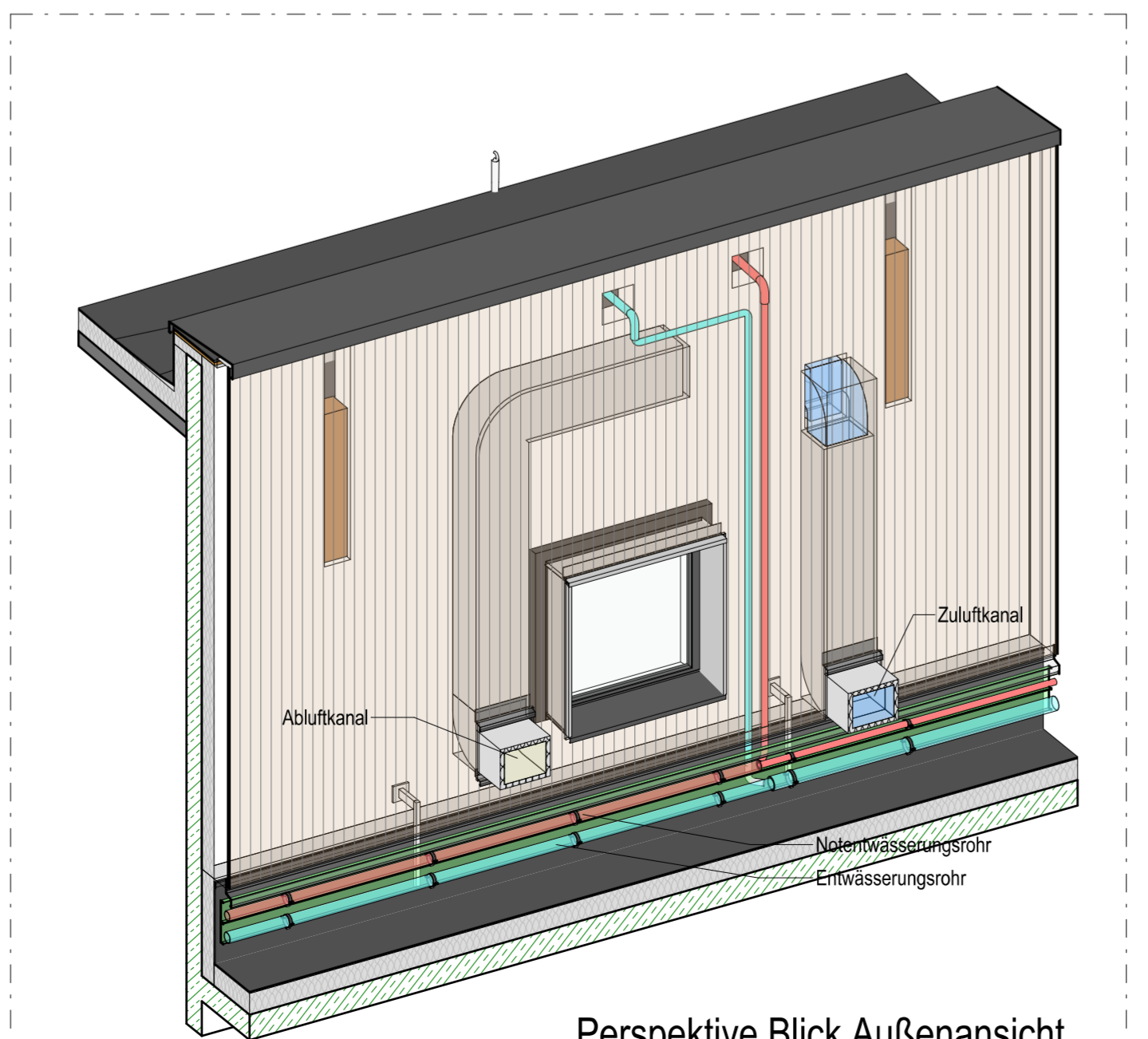
DT\_FS\_105.3 - Luftungskanal Abluft  
M. 1 : 20



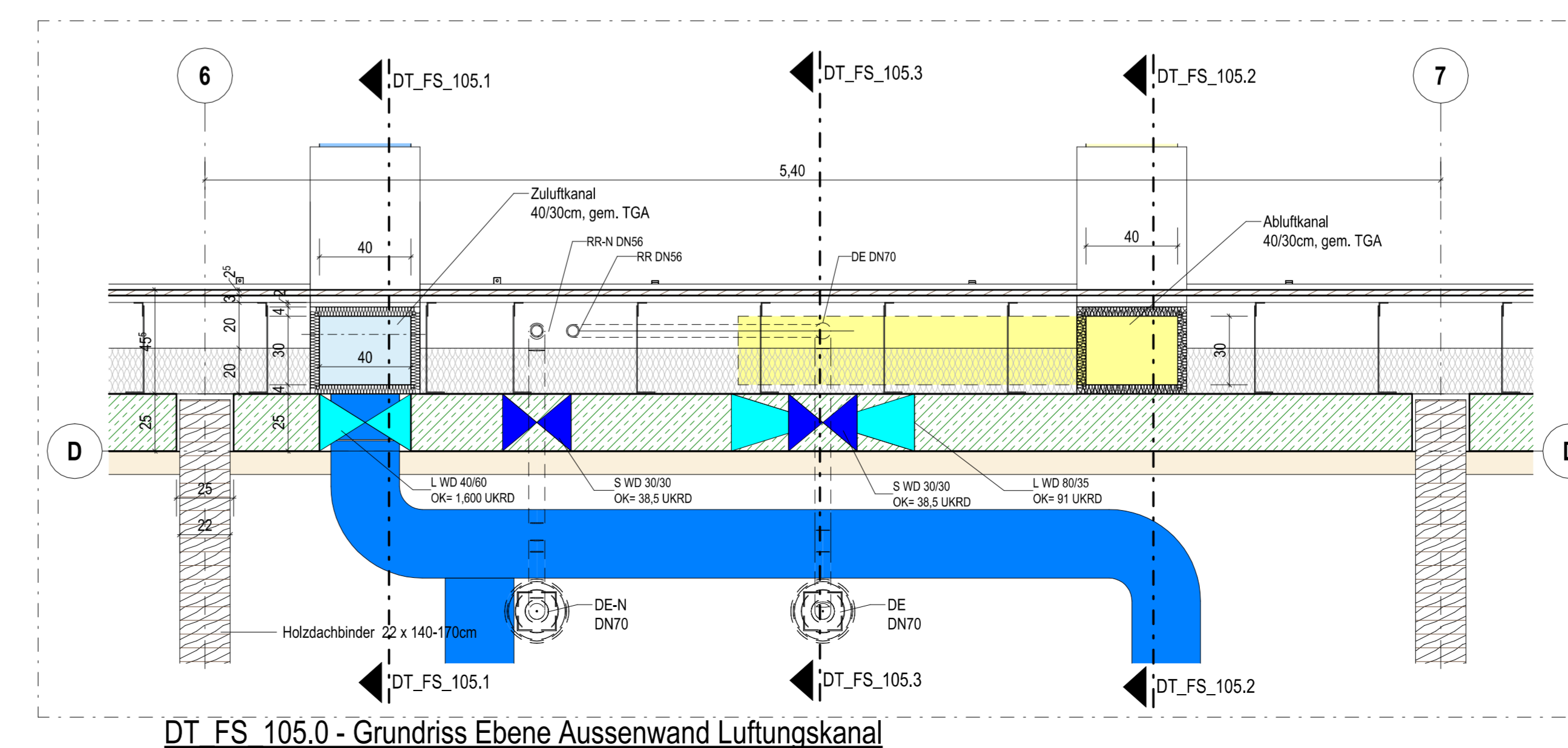
Innenansicht Sporthalle  
M. 1 : 20



Perspektive Blick Innenansicht Halle



Perspektive Blick Außenansicht

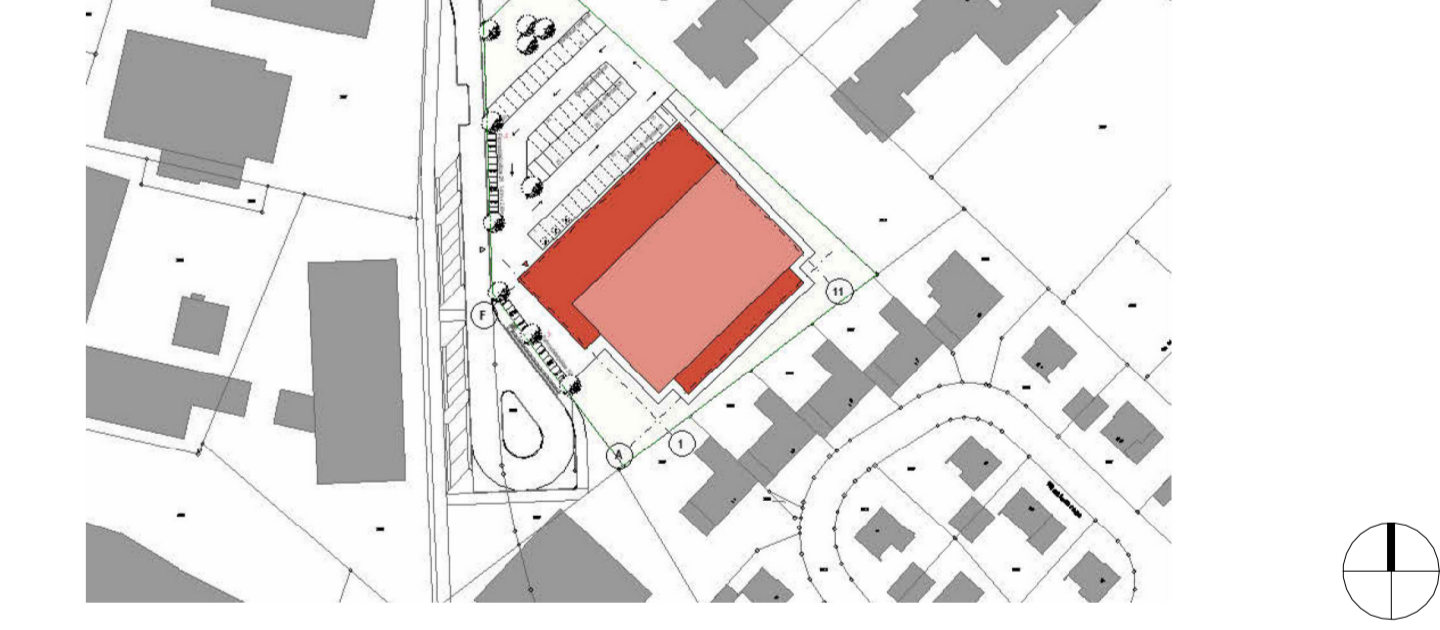


DT\_FS\_105.0 - Grundriss Ebene Aussenwand Luftungskanal  
M. 1 : 20

Legende	
Mauelemente	Mauelemente
Stahlbeton Fertig	Stahlbeton Fertig
Dämmung weich	Dämmung weich
Dämmung hart	Dämmung hart
Trockenbau	Trockenbau
Abdichtung	Abdichtung
FG	Fugengleitfuge
RH	Raumhoch
BL	Blende
OL	Oberlicht
SSK	Schalenschutzklasse
BE	Bodenbelag
DT	Detail Nr. / Plan Nr.
K	Kürzungsbedarf
RO	Rollschle
MA	Markise
ZGB	Zementgeb. Bauplatte
RR	Regenrohr
RL	Bewegungsfähige Rollschle
MO	Motorantrieb
Ä	Änderungen
OKF	Oberkante Fertig
OKR	Oberkante Roh
HP	Hochpunkt
TP	Tiefpunkt
IL	Lichte Raum Höhe (OKF bis UKF)
R.H.	Roh Raum Höhe (OKF bis UKR)
RWA	Rauch-Wärme-Abzugsanlage
RS	Rauchschutttür
T90/T30	Brandschutzüren
OS	Dicht- und selbstschließende Tür
D	Dichtschleifende Tür
F	Feuerschle
E0-11	Ebene Raum/Türschwelle
NA	Notausgang
DTA	Drehkürtrieb
IL.D.	Leichter Durchgang
FS	Fensterleiste
FLS	Freilaufschleifer
OTS	Oberlichtschleifer
DE	Dachstuhl
DE-N	Dachstuhl/Notentwässerung
SP	Speicher/Notentwässerung
LK	Lichtkuppel
SK	Sekurant
SKH	Sekurant Horizontal-System
WD	Wanddurchbruch
WS	Wandschle
BD	Bodendurchbruch
DD	Deckendurchbruch
KB	Kleberbohrung
OKF	Oberkante Fertigfußboden
OKR	Oberkante Rohfußboden
UKR	Unterkante Rohdecke
BS	Bodenschle
UK	UK-10 OKR
OFF	OFF
GF	GF
Ä	Ä
H	H = Heizung
L	L = Lüftung
E	E = Elektro
S	S = Sanitär
P	P = Sprinkler
M	M = Medien
B	B = Badetechnik
Σ	Summe
U	Unklar

Hinweise zur Ausführung	
Alle Maße sind am Bau zu prüfen! Vor der Bauausführung sind Unstimmigkeiten mit dem Planverfasser zu klären! Für die Einhaltung der Maße haften allein die Unternehmer! Angaben zu Durchbrüchen im Rohbau-Stb. sind aus den Schalplänen zu entnehmen! Installations- und Schichtabstände sind erst nach Leitungsanfrage zu schließen!	

Zuordnung Gewerke	
A = Architektur	P = Sprinkler
H = Heizung	M = Medien
L = Lüftung	B = Badetechnik
E = Elektro	Σ = Summe
S = Sanitär	U = Unklar



OK FF = ±0,00 m = +38,00m ü. NNH  
 Projekt  
 Neubau Dreifachturnhalle Gronau  
 Marschallstraße 70  
 48599 Gronau (Westf.)

Bauherr  
 Wittekindshof - Diakonische Stiftung  
 Zur Kirche 2  
 32549 Bad Oeynhausen

Planverfasser  
 Telefon 00734 61 0 | E-Mail: info@wittekindshof.de

Status | Inhalt  
 Ausführungsplanung Architektur  
 Außenwand Halle Luftungskanal  
 Details Schnitt, Ansicht und Grundriss

gezeichnet Datum: 30.10.2024  
 gezeichnet Datum: 30.10.2024

Messstab | Plan: 1:20 | 1189 x 594