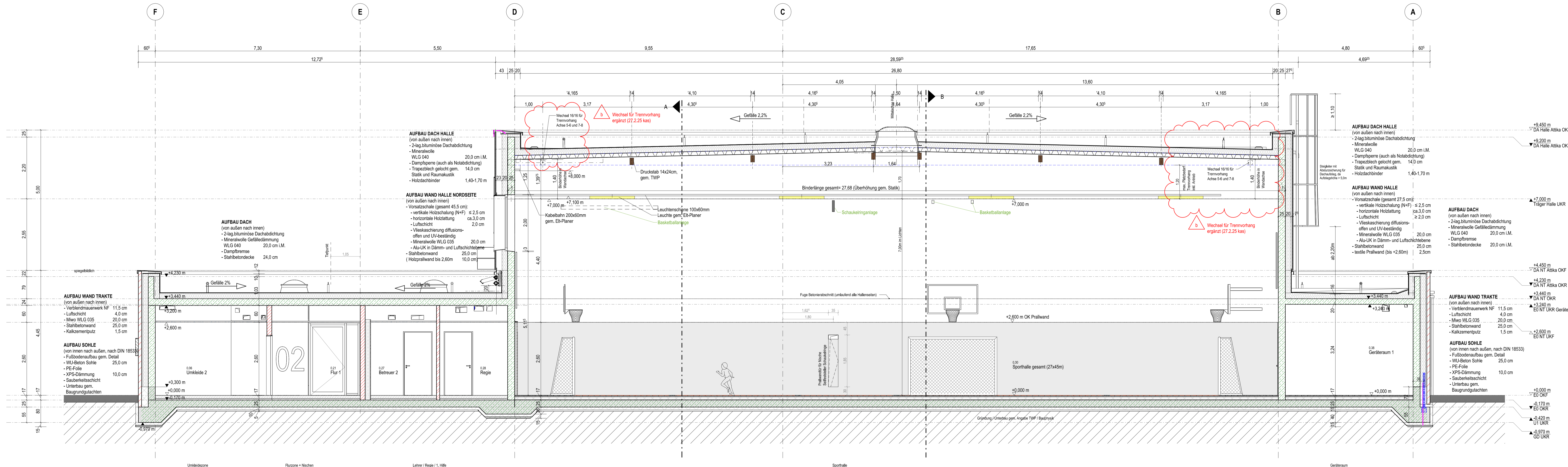


Schnitt 1-1



Legende

	Mauerwerk/Verblender	GDF	Gebäudekante
	Stahlbeton Fertigteil	FBF	Fußbodengerüst
	Dämmung weich	DF	Dehnfuge
	Dämmung hart	UZ	Übergang
	Trockenbau	UZ	Unterzug
	Abdeckung		
Allgemein	FG Fugenglättlich	RO	Rolläden
	RH Raumhoch	MA	Markise
	BL Blende	ZGB	zementgeb. Bauplätze
	OL Oberlicht	RR	Regenrinnen
	SSK Schallschichtklasse		Bewegungsfähige Rollstuhlrampe 1.50 x 1.50
	BE Bodenentwurf		
	Detail N / Plan Nr		
	Klärungsbedarf		
Höhenangaben	+2.150 m OKF Oberkante Fertig	UKF	Unterkante Fertig
	+2.000 m OKR Oberkante Roh	LKR	Unterkante Roh
	+2.150 m OKF OK Fertigfußboden	HP	Hochpunkt
	+2.000 m OKRD OK Rohdecke	TP	Tiefpunkt
	OKRG OK Rangierung	LH	Lichte Raum Höhe (OKF bis UKR)
		r/H	Roh Raum Höhe (OKF bis UKR)
	BRH Brüstungshöhe (hier OKF bis OKR)		
Brandschutz	F30 Wand-Auerwand	RWA	Rauch-Wärme-Abzugsanlage
	F90 Wand-Auerwand	RS	Rauchschutz
	B20 Bauteil in Bauart einer Brandwand	T30/T30	Brandschutzfenster
	B30 Bauteil in Bauart einer Brandwand	OS	Dicht- und selbstschließende Tür
	AB nicht brennbar/brennbar (Brandklasse)	D	Dichtschließende Tür
		ET	Feuertür
Türen	ED-01.1 Ebene-Raum-Tür		Tür mit Glasteilschnitt
	NA Nollzugang	FSA	Feststehende Regentür
	DTA Doppeltür	FS	Friedensschleier
	I.D. Isolierdurchgang	OTS	Oberlichtschleier
Dach	DE Dachstuhl	dr	Dachdrainage Regenwanne
	DE-N Dachstuhl-Nachmessung	h	Freisiegel Regenwanne
	SP Später Holzaufbau	SK-E	Sekundär-Einwirkpunkt
	LK Lichtkuppel	SK-H	Sekundär-Horizont-Sekelssystem

Durchblicke (Hinweis: In den Grundrissen werden LR für die Selenstrichhöhe dargestellt, beschriftet und vermisst.)

WD = Wandschubanker (TD = Trügeranker)
 WS = Wandschubanker (TS = Trügeranker)
 BD = Bodenschubanker
 DD = Deckenschubanker
 KS = Kerbschubanker

OKRF = Oberkante Fertigfußboden
 UKRF = Unterkante Rohdecke
 UKRD = Unterkante Rohdecke

Zuordnung Gewinne
 A = Architektur
 H = Heizung
 L = Lüftung
 K = Kälte
 E = Elektro
 S = Sanitär

P = Sprinkler
 M = Medien
 B = Badewanne
 Summe
 Untler

Hinweise zur Ausführung:
 Alle Maße sind am Bau zu prüfen! Vor der Bauausführung sind Unterrichtungen mit dem Planverfasser zu klären! Für die Einhaltung der Maße haben die Unternehmer Angaben zu Durchsichten im Rohbau-Stb. und aus den Schweißnähten zu erheben!
 Installations- und Schachtlöcher sind erst nach Leistungsanfrage zu schließen!

b Schnitt 1-1: Änderungen gem. Wolken

a	Schnitte Änderung gem. Wolken	kas	04.03.2025
0	BAUFREIGABE	bru/kas	23.10.2024
VS	Schnitte Änderung gem. Wolken	bru/kas	23.10.2024
VS	Schnitte Änderung gem. Wolken	bru/kas	12.07.2024

Index Ergänzungen/Änderung
 Gez./Gepr./Datum



Projekt
 Neubau Dreifachturnhalle Gronau
 Marschallstraße 70
 48599 Gronau (Westf.)

Projekt Nr.: 232011

Bauherr
 Wittekindschhof - Diakonische Stiftung
 Zur Kirche 2
 32549 Bad Oeynhausen

Diakonische Stiftung
 Wittekindschhof
 Planungsamt

Tel: 05734 61 0 | E-Mail: info@wittekindschhof.de

Planverfasser

Status | Inhalt
 Ausführungsplanung
 Schnitt 1-1

Architekt
 232011_A5_SZ_1-1_021_b

Datum
 23.10.24