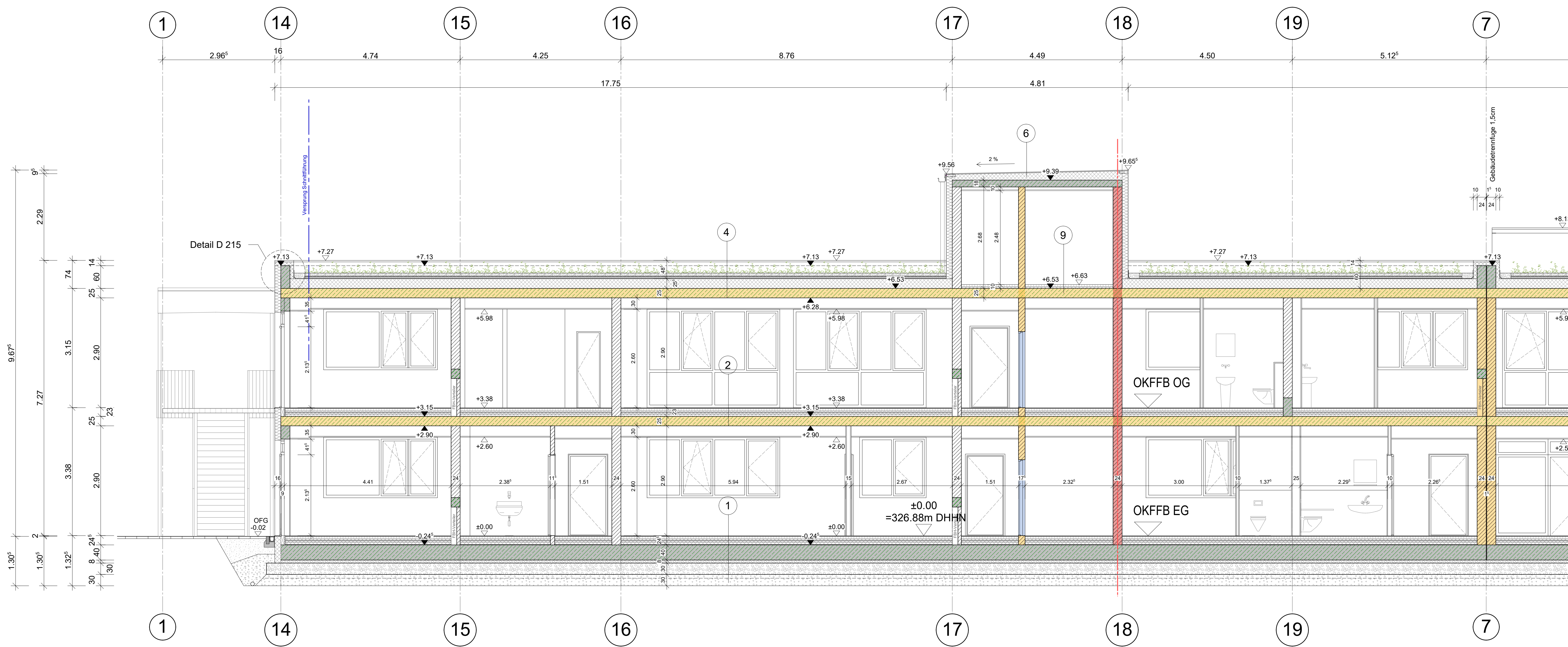
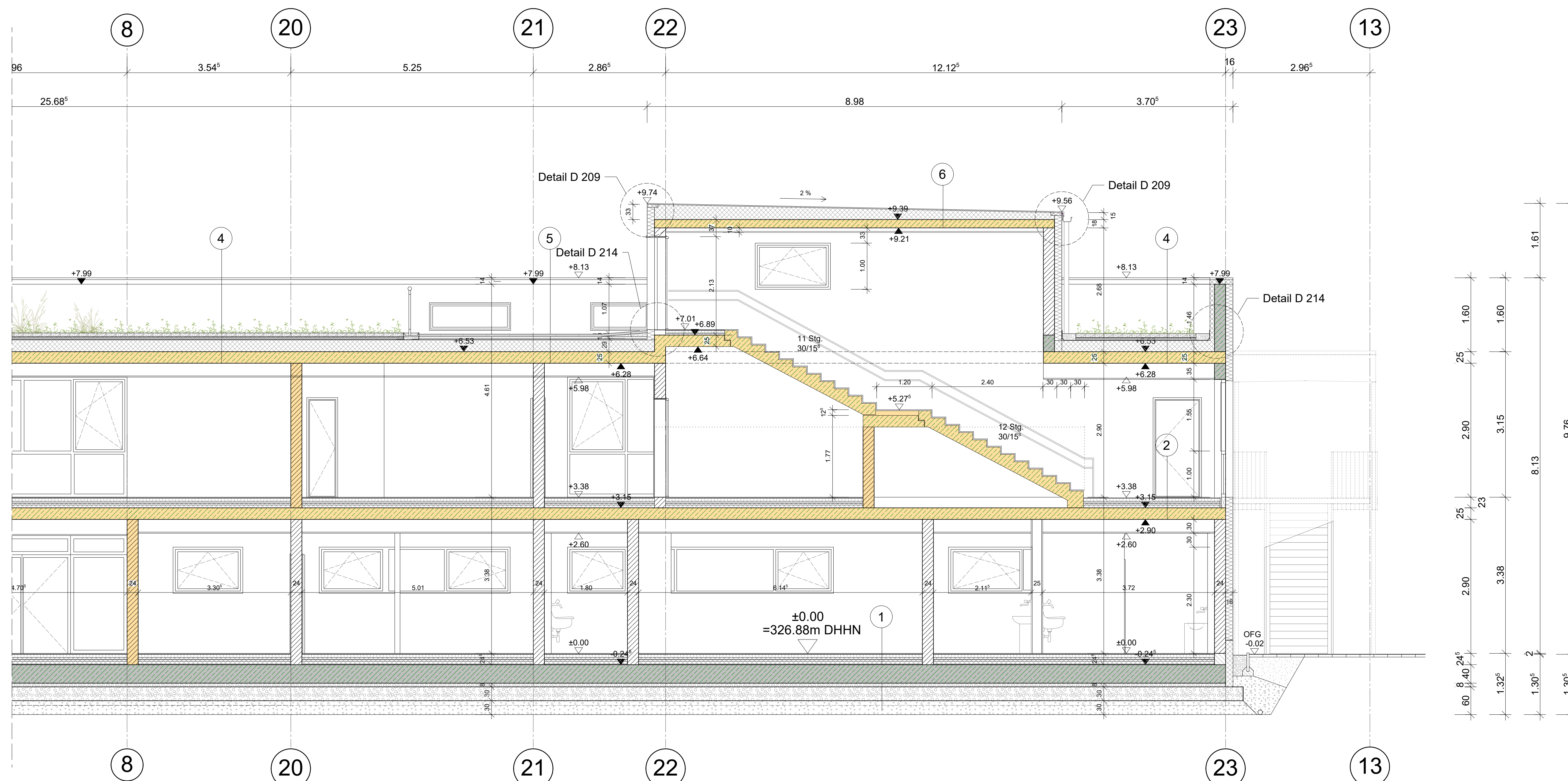


SCHNITT C - C - Teil 1



SCHNITT C - C - Teil 2



- 1 Aufbau Bodenplatte:
 - 15 mm Bodenbelag (Linoleum, Fliesen)
 - 7 mm Toleranzausgleich
 - 65 mm Zementestrich als Hebeestrich, bewehrt
 - 40 mm Trägerplatte mit DA
 - 3 mm PE-Folie
 - 40 mm Trittschalldämmung EPS 040
 - 60 mm Dämmschicht PU-Hartschaumplatten WL 026
 - 15 mm Bitumenbahn mit Radzentrifugat, vollflächig verklebt
 - 40 mm Trittschalldämmung EPS 040
 - 3 mm PE-Folie, 2-lagig als Trennlage
 - 60 mm Sauberschicht auf Trennlage
 - 300 mm Schaumglaschotter WL 035
 - 300 mm Gründungspolster gemäß Baugrunderfordernissen/Statik
- 2 Aufbau Decke:
 - 15 mm Bodenbelag (Linoleum, Fliesen)
 - 7 mm Toleranzausgleich
 - 65 mm Zementestrich als Hebeestrich, bewehrt
 - 40 mm Trägerplatte mit DA
 - 3 mm PE-Folie
 - 40 mm Trittschalldämmung EPS 040
 - 60 mm Dämmschicht PU-Hartschaumplatten
 - 250 mm Stahlbetondecke, bewehrt gemäß Statik
 - 300-350 mm GK-Deckel Akustikdecke gemäß Akustiknachweis
- 3 Aufbau Außenwand:
 - 10 mm Kalk-Zementputz
 - 240 mm Kalksandmauerwerk
 - 100 mm Mineralwolle WLG 035
 - 5 mm Außenputz
- 4 Aufbau Flachdach als Gründach:
 - 60 mm Vegetationsschicht extensive Begrünung
 - 10 mm Filtermatte
 - 50 mm Dranschicht: Schüttung Blähton
 - 0,5 mm Wurzelstutzschicht
 - 10 mm 2-lagige Elastomerbitumenbahn
 - 240 mm I.M. EPS-Hartschaumdämmung WLG 035
 - 0,1 mm Dampfsperre
 - Voranstrich
 - 250 mm Stahlbetondecke gemäß Statik
 - 300-350 mm GK-Deckel Akustikdecke gemäß Akustiknachweis
- 5 Aufbau Flachdach als Terrasse:
 - 50 mm Betonstärkplatten
 - 40 mm Kies-Spaltbeton
 - 25 mm Dranschicht
 - 10 mm 2-lagige Elastomerbitumenbahn
 - 240 mm I.M. EPS-Hartschaumdämmung WLG 035
 - 0,1 mm Dampfsperre
 - Voranstrich
 - 250 mm Stahlbetondecke gemäß Statik
 - 300-350 mm GK-Deckel Akustikdecke gemäß Akustiknachweis
- 6 Aufbau Flachdach Blühdämmung:
 - 10 mm 2-lagige Elastomerbitumenbahn
 - 240 mm I.M. EPS-Hartschaumdämmung WLG 035
 - 0,1 mm Dampfsperre
 - Voranstrich
 - 100 mm Stahlbetondecke gemäß Statik
- 7 Aufbau Treppe:
 - 15 mm Fliesenbelag
 - 60 mm Zementestrich
 - Fertigtreppe Stb gemäß Statik
- 8 Aufbau Portal und Giebelraum DG:
 - 15 mm Fliesenbelag
 - 7 mm Toleranzausgleich
 - 65 mm Zementestrich
 - 3 mm PE-Folie
 - 40 mm Trittschalldämmung EPS 040
 - 300 mm gebundene Schüttung
 - 250 mm Podestplatte gemäß Statik
 - 100 mm GK-Decke
- 9 Aufbau Fußboden Technikraum DG:
 - 60 mm Zementestrich
 - 40 mm Trittschalldämmung EPS 040

LEGENDE	
Baustoffe	Brandschutzanforderungen

ACHTUNG:
Grundsätzlich gilt die Ausführungsplanung nur in Verbindung mit der durch den Prüfstatter freigegebenen Statik-Ausführungsplanung. Alle Maße sind Rohbaumaße und sind vor Ort zu prüfen!
Die Brüstungs- und Sturzbohrer werden generell von OK FFB (Oberkante Fertigfußboden) gemessen!
Angaben der Schütz- und Durchbrüche sind gemäß Planung der Fachplaner ELT und HLS auszuführen.
Die Detailplanung hat grundsätzlich Vorrang vor der Ausführungsplanung M 1:50!
Trockenbau:
Sämtliche Installationsleitungen (siehe HLS-/ELT-Projekt) sind mit Trockenbau entsprechend den Schall- und Brandschutzanforderungen zu verkleiden. Diese Verkleidungen sind hier nicht dargestellt.
Die Sanitärabläufe sind gemäß Ausführungsplanung HLS auszuführen. Alle erforderlichen Decken- und Wanddurchbrüche sind auf die dargestellten Durchbrüche sind grundsätzlich vor Ort zu bohren und anschließend entsprechend den Anforderungen des Schall-, Wärme- und Brandschutzes zu verschließen.
Aufzug:
Nach Bekanntwerden des Aufzugsbauers sind die Rohbaumaße des Schachtes einschließlich der Türöffnung vor Ausführung vom Bauherren und Statiker zu bestätigen.
Unstimmigkeiten sind vor Ausführung mit der Bauleitung abzuklären!

OK FFB EG ± 0,00 = 326,88m Höhenbezug: DHNN 2016

18.11.2024	Mit MSt in OS (Seite 2) angepasst	Arch	
02.09.2024	OS ges. Ordnetplan	Statt	
BAUVER	ANWENDUNG	NAME	INHALT

ARCHITECTEN INGENIEURBAUTZEN	
AUSFÜHRUNGSPLANUNG	
AUFTRAGS-NR. 22-147	
VERTRAGS-NR.	
DIP-ING. A. WISSE	
ENTWURFSVERBAND	
DIP-ING. J. SCHWAB	
GEWERKVERBAND	
DIP-ING. M. KUPKE	
DIP-ING. J. SICKLER	
BAUVER	
12.07.2024	
REVISION	
1:100	