

Index	Änderung / Ergänzung	Datum	gezeichnet

**LAGEHÖHENSYSTEM**  
NHN im DHHN2016: 263.53 m

**LEGENDARIUM**  
 Oberschule Arnsdorf - Sporthalle  
 Salpeter Straße 51  
 01477 Arnsdorf  
 Neubau Sporthalle Arnsdorf

**LIEGENSCHAFTSNUMMER**  
L1083  
**OBJEKTNUMMER**  
G01  
**MASSTAB**  
1:23-135  
**KOSTENGRUPPE**  
300  
**TEILPLAN**  
TEILPLAN  
**CODIERUNG PLANNHALT**  
 LA-  
 MAßSTAB FORMAT  
 Wie angezeigt DIN A1

**PLANNHALT**  
Baustelleneinrichtung

**STAND DER PLANUNG**  
A

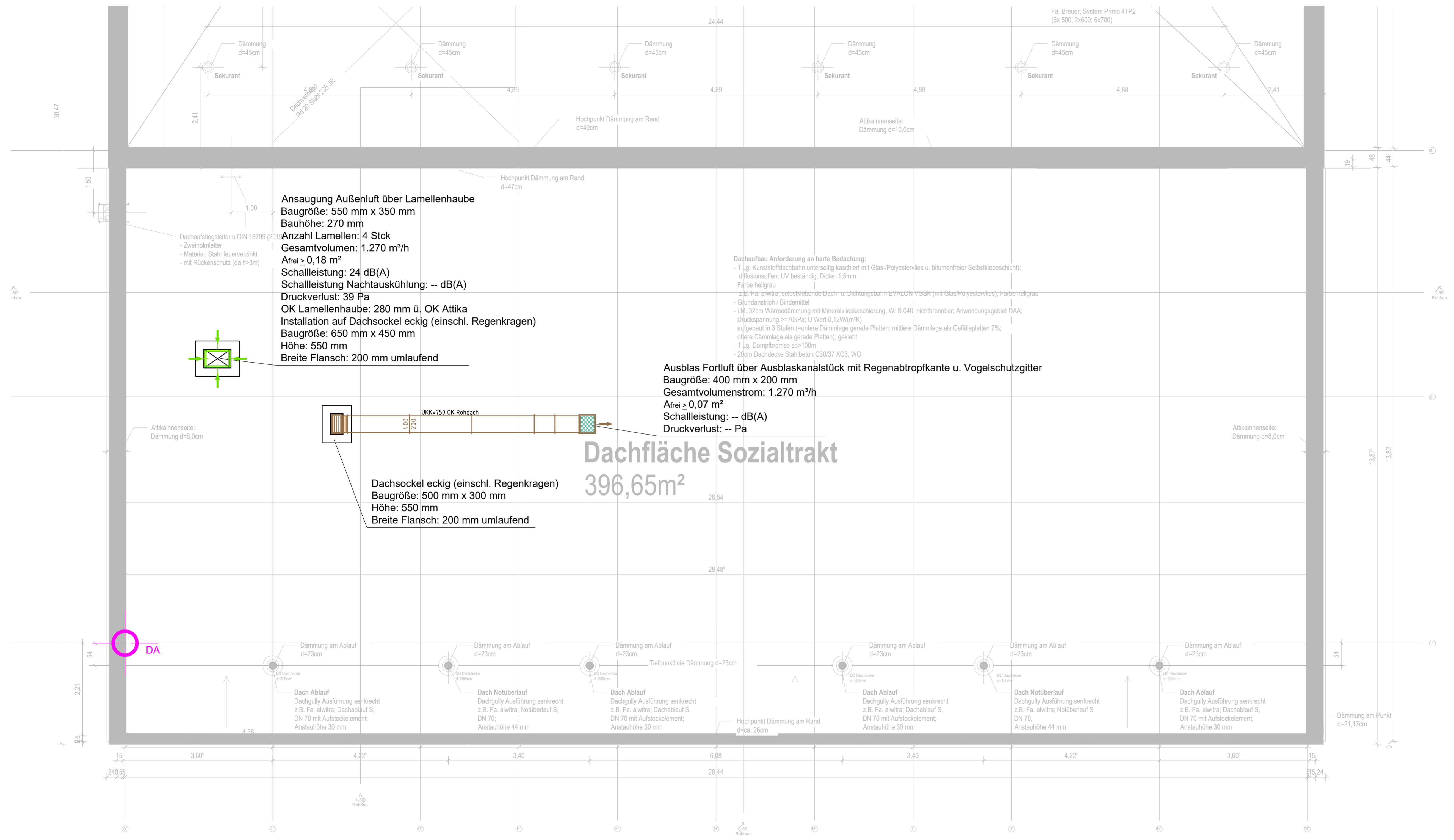
**Plan gilt nur für Angebotsstellung:**  
Los: 1301 - Rohbau  
10.10.2024

**BAUHERR**  
Landratsamt Bautzen  
Gebäude- und Liegenschaftsamt  
Bahnhofstraße 9  
02625 Bautzen  
Tel.: 03591 5251-23001  
Fax: 03591 5250-23001

**GEPRÜFT NACH DOKUMENTATIONSRICHTLINIE LANDRATSAMT BAUTZEN**

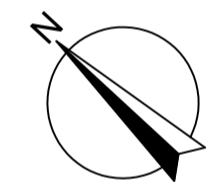
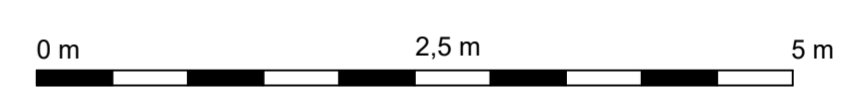
**INDEX**  
 DATUM NAME/UNTERSCHRIFT  
 BEARBEITER HOCHBAU FACHGENIEUR HOCHBAU  
 DATUM NAME/UNTERSCHRIFT  
 BEARBEITER HOCHBAU FACHGENIEUR HOCHBAU  
 DATUM NAME/UNTERSCHRIFT  
 BEARBEITER CAD

**NAME DES LAYOUTS**  
GN\_-5AR-L\_002-FE\_- Baustelleneinrichtung



**Legende Lüftungsinstallation:**  
— Außenluft  
— Fortluft

**Legende Sanitärinstallation:**  
— Schmutzwasser Entlüftung  
DA Strang Abwasser



Index	Änderung/Ergänzung	Datum	Name

<b>LAGE-HÖHENSYSTEM</b> NHN im DHHN2016: ± 0.00 = + 263,53 m	
<b>LIEGENSCHAFTSNUMMER</b> L1068	<b>OBJEKTNUMMER</b> G02-01
<b>MAGSCHAFTSNUMMER</b> 123-135	<b>MAGSCHAFTSNUMMER</b> 123-135
<b>KOSTENGRUPPE</b> 410/430	<b>TEILPLAN</b> 01/01
<b>PLANINHALT</b> Dachaufsicht S-L	<b>CODIERUNG PLANINHALT</b> GR DA
<b>MAßSTAB</b> 1:50	<b>FORMAT</b> 594 x 933
<b>STAND DER PLANUNG</b> Ausführungsplanung	<b>INDEX</b> AE00
<b>PLANVERFASSER HOCHBAU</b> iproplan® Planungsgesellschaft mbH	<b>BEARBEITET/GEZEICHNET</b> F.Weidenhagen
<b>BERNHARDTSTRASSE 68</b> 09126 Chemnitz	<b>UNTERSCHRIFT</b>
<b>FACHPLANER</b> FWU Ingenieurbüro GmbH	<b>ZUR BAUAUSFÜHRUNG FREIGEgeben</b>
<b>01219 Dresden · Torwarer Straße 54</b> Tel.: 0351 120198-0 Fax: 0351 120198-12 E-Mail: info@fwu-bb.de	<b>BEARBEITET/GEZEICHNET</b> Cleme/Lehmann
<b>UNTERSCHRIFT</b>	<b>PLANDATUM</b> 24.04.2024
<b>BAUHERR</b>	<b>ZUR BAUAUSFÜHRUNG FREIGEgeben</b>
	<b>GEPRÜFT NACH DOKUMENTATIONSRICHTLINIE LANDRATSAMT BAUTZEN</b>

**Landratsamt Bautzen**  
**Gebäude- und Liegenschaftsamt**  
 Bahnhofstraße 9  
 02625 Bautzen  
 Tel.: 03591 5251-23001  
 Fax: 03591 5250-23001

<b>DATUM</b> NAME/UNTERSCHRIFT BEARBEITER HOCHBAU/LIEGENSCHAFTEN	<b>DATUM</b> NAME/UNTERSCHRIFT BEARBEITER CAD
--	---

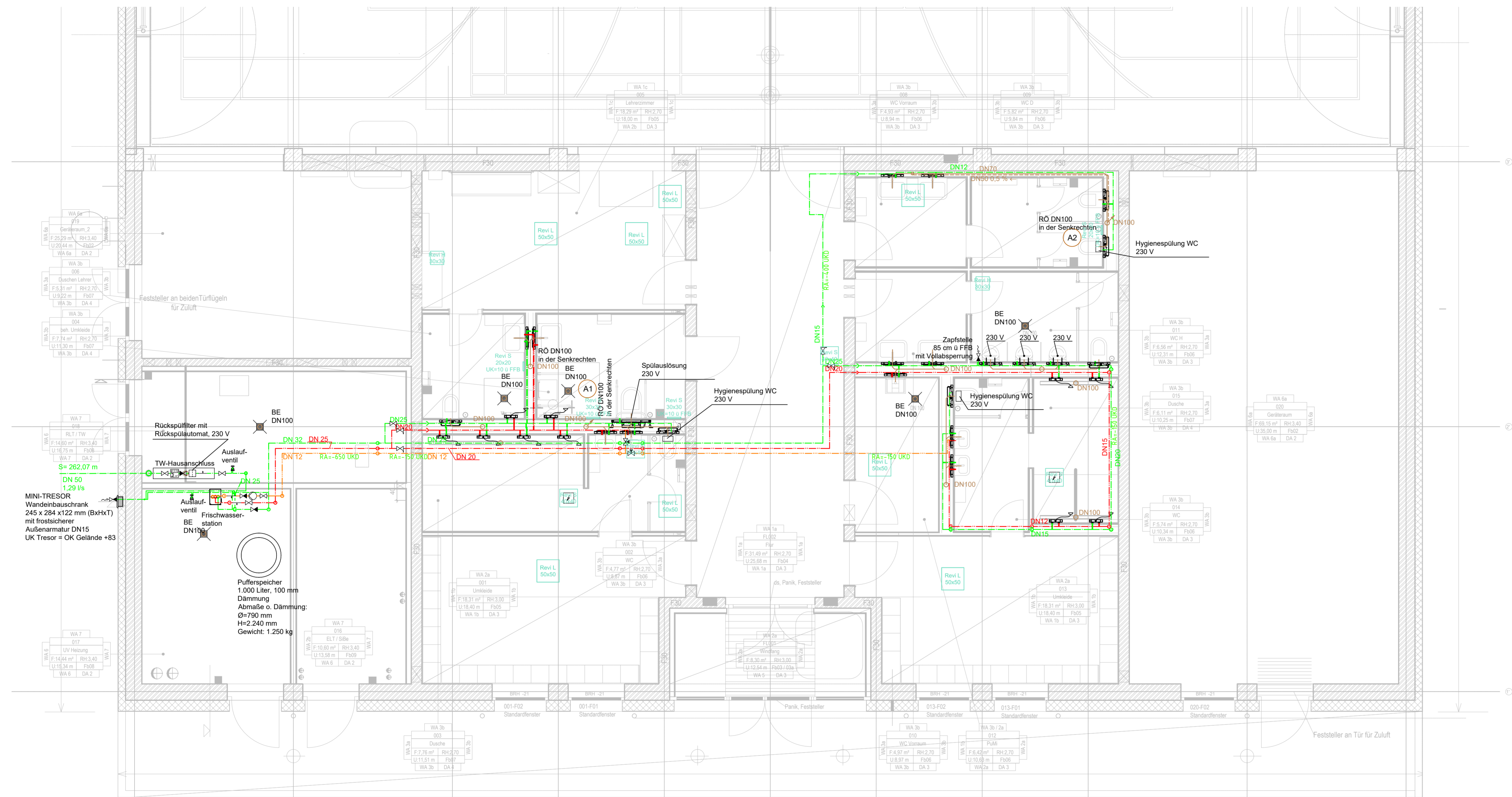
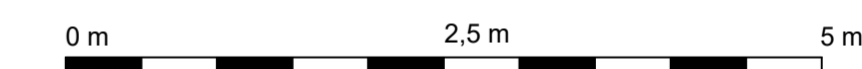
NAME DES LAYOUTS: I23-135.L1068.G02-01.DA.A.H410-430.DA.AE00  
 DATEINAME: I23-135.L1068.G02-01.DA.A.H400.DA.AE00.dwg

**Sanitär:**

- Schwitzwasserdämmung TW kalt:
- Mineralfolie alukaschiert gemäß GEG Schwitzwasserdämmung
- Dämmung AW:
- Kälte dämmung von Entlüftungsleitungen, Brandschutztechnische Kapselfung von brennbaren Rohren in notwendigen Fluren und Treppenhäusern sowie Schallschutzdämmung nach Umlenkungen Falleitungen (Falleitungsverzügen) mit 30 mm Mineralfolie alukaschiert
- RL-System TV:
- aus nichtrostenden Stahlrohren DVGW GW 541, Verbindung durch Pressen
- RL-System AW / RW:
- Fall- und Entlüftungsleitungen aus PP-Rohr, hochschalldämmt, mit Steckmuffe
- Anschluss- und Sammelanschlüssen aus PP-Rohr, hochschalldämmt, mit Steckmuffe
- Druckrohre aus PE 100 geschweißt
- Kunststoffummantelung:
- nur in sichtbaren und nicht stoßgefährdeten Bereichen
- Ummantelung mit Blech (Stahl, feuerverzinkt);
- in stoßgefährdeten Bereichen bis 2m Höhe über FFB (z.B. Zentrale)
- Brandschutzrohrdurchführungen TW kalt:
- Nichtbrennbare (A2), formbeständige Steinwolle-Brandschutzschale, mit einer gitternetzverstärkten Aluminium-Sandwichfolie kaschiert, mit bauaufsichtlicher Zulassung und Kennzeichnung am Baukörper
- Brandschutzrohrdurchführungen AV:
- Brandschutzabschottung als Manschette für Rohr aus PP ungedämmt,
- mit bauaufsichtlicher Zulassung und Kennzeichnung am Baukörper

**Legende Sanitärinstallation:**

- Trinkwasser kalt
- Trinkwasser warm
- Trinkwasser Zirkulation
- Schmutzwasser
- Schmutzwasser Entlüftung
- Wassermesser
- Strang Abwasser
- Absperrarmatur mit Entleerung
- KFR-Ventil
- autom. Strangreguliertventil
- Rückspülfilter
- Absperrarmatur
- Netzteil Duschanlage
- Bodeneinlauf
- Probenahmeventil
- Pumpe
- Brandschutzmanschette
- Rohrendverschluss



Index	Änderung/Ergänzung	Datum	Name

LAGE-HÖHENSYSTEM NHN im DHHN2016: ± 0.00 = + 263,53 m	
LIEGENSCHAFT/OBJEKT Oberschule Arnsdorf - Sporthalle	LIEGENSCHAFTSNUMMER L1068
Stolpener Straße 51 01477 Arnsdorf	OBJEKTSNUMMER G02-01
MAGNANIME Neubau Sporthalle Arnsdorf	MAßNAHMENNUMMER I23-135
	KOSTENGRUPPE 410
PLANINHALT Grundriss Erdgeschoss Sanitär	TEILPLAN 01/01 CODIERUNG PLANINHALT GR EG MAßSTAB 1:50 FORMAT 594 x 933
STAND DER PLANUNG Ausführungsplanung	INDEX AE00
PLANVERFASSER HOCHBAU iproplan® Planungsgesellschaft mbH	BEARBEITET/GEZEICHNET M. Gräfe UNTERSCHRIFT
Bernhardstraße 68 09126 Chemnitz	ZUR BAUJAUSFÜHRUNG FREIGEgeben UNTERSCHRIFT Cleme/Hanke
FACHPLANER FWU Ingenieurbüro GmbH	BEARBEITET/GEZEICHNET Cleme/Hanke UNTERSCHRIFT
BAUHERR Landratsamt Bautzen	ZUR BAUJAUSFÜHRUNG FREIGEgeben GEPRÜFT NACH DOKUMENTATIONSRICHTLINIE LANDRATSAMT BAUTZEN

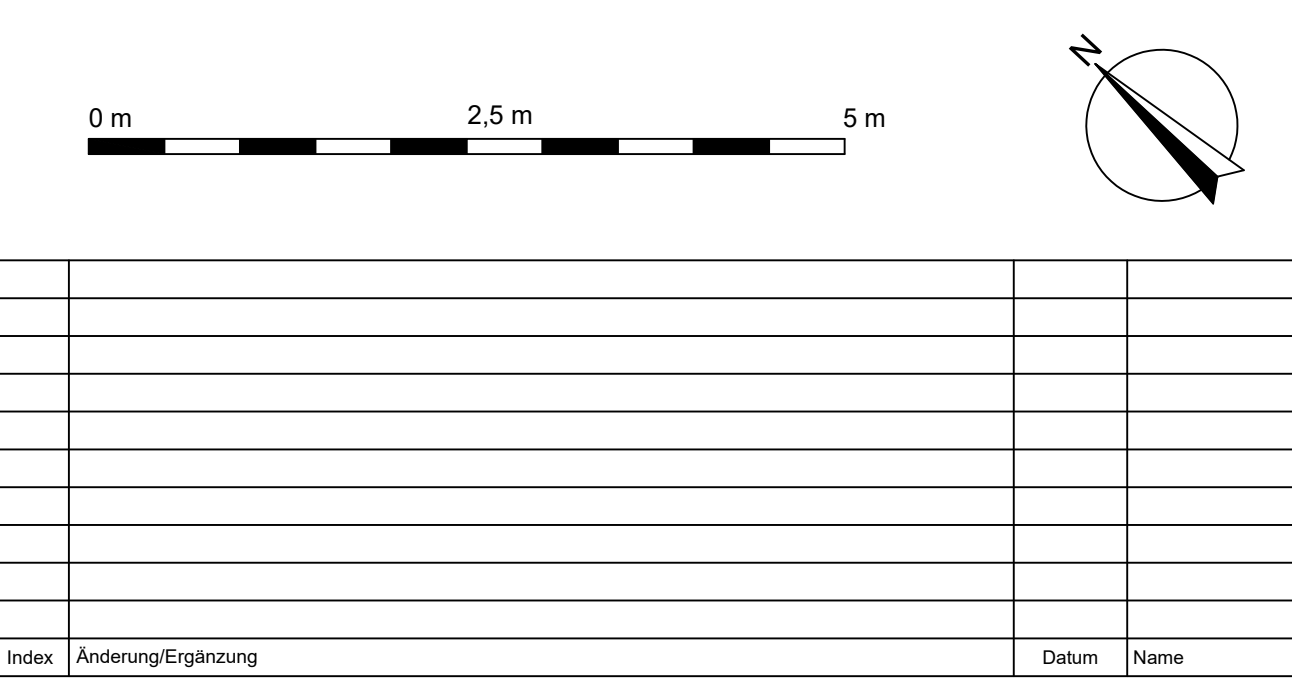
Verteiler V1.4										
Typ Vario S-Verteiler FM										
Verteilerart: mit Regelventil Anschluss seitlich										
Sekundär VL / RL Temp. (Heizung) 65,0 / 36,2 °C										
Verteiler Schrank: Sonner Vario Verteilerschrank DW 750x730x135mm										
Massenströmung: 105,3 kg/h										
Min. erforderl. Druckdiff.: 22,89 kPa										
Abgleich Verteilventil: 0,36										
Nr.	Typ	Zum Verbr.	Raumname	l	Effektive Fläche	VA	Erzielte Heizleistung	m	Δp	Verteilventil (V)
				m	m²	cm	W	kg/h	kPa	U/min
1HK	006-1	Dusche Lehrer	87,0	5,3	10	200	34,4	0,0	0,55	
2HK	006-1	Dusche Lehrer	87,0	5,3	10	461	52,2	6,9	1,50	
3HK	004-1	Büro, Umkleekab.	60,8	7,8	20	466	55,0	2,2	0,90	
4HK	004-1	WC	87,8	4,7	10	323	33,1	1,5	0,55	
5HK	003-1	Bühne	208,1	1,8	10	562	57,2	3,8	0,95	
6HK	003-1	Umkleide	187,8	18,3	15	1262	89,1	7,3	1,45	
7HK	005-1	Lehrerzimmer	70,0	18,3	30	842	90,0	5,0	1,50	
8HK	019-1	Sanitärraum 2	91,0	25,3	30	1394	144,0	16,2	2,40	

Verteiler V1.5										
Typ Vario S-Verteiler FM										
Verteilerart: mit Regelventil Anschluss seitlich										
Sekundär VL / RL Temp. (Heizung) 65,0 / 36,2 °C										
Verteiler Schrank: Sonner Vario Verteilerschrank DW 750x730x135mm										
Massenströmung: 79,0 kg/h										
Min. erforderl. Druckdiff.: 22,08 kPa										
Abgleich Verteilventil: 0,32										
Nr.	Typ	Zum Verbr.	Raumname	l	Effektive Fläche	VA	Erzielte Heizleistung	m	Δp	Verteilventil (V)
				m	m²	cm	W	kg/h	kPa	U/min
1HK	009-1	WC D	25,7	6,0	30	306	32,1	0,2	0,50	
2HK	009-1	WC Vorraum	22,3	4,9	30	251	26,5	0,2	0,40	
3HK	010-1	WC Vorraum	18,6	5,0	30	234	26,0	0,2	0,40	
4HK	011-1	WC H	27,4	6,4	30	335	35,1	0,3	0,50	
5HK	014-1	WC	70,1	5,8	10	500	100,0	6,4	1,65	
6HK	015-1	Bühne	54,0	6,2	15	378	42,4	0,8	0,70	
7HK	013-1	Umkleide	133,7	18,3	20	1178	120,8	14,7	2,00	
8HK	020-1	Sanitärraum	88,4	23,2	30	1280	132,8	15,1	2,00	
9HK	020-1	Sanitärraum	88,4	23,2	30	1264	131,1	13,2	1,15	
10HK	020-1	Sanitärraum	84,4	23,1	30	1273	132,1	12,4	2,20	



**Heizung:**

**Dämmung:**  
Mineralfolie alufolieniert gemäß 100 % GEG  
im Fußboden gg. Erdreich (EG) asymmetr. Dämmung PE-Schaum gemäß 100 % GEG  
Anbauelementen FBH mit Dämmstärke 4mm  
**RL-System:**  
im Fußboden Mehrschichtverbundrohr (PE-Xa)  
Haupt-Stieg- u. Verteilungen Heizungsleiterfließ gepresst mit Sicherheitspressverbindungen  
**Kunststoffmattenheizung:**  
nur in sicheren und nicht stoßgefährdeten Bereichen  
Umrandung mit Blech (Stahl, Feuerverznkt):  
in anlagengefährdeten Bereichen die 2m höher über FFB (z.B. Zentrale)  
**Brandschutzrohrdurchführungen:**  
Nichtbrennbare (A2), formbeständige Steinwolle-Brandschutzschale, mit einer glasfaserverstärkten Aluminium-Sandwichfolie kaschirt, mit bauaufsichtlicher Zulassung  
Alle Hochpunkte erhalten Entlüftungsmöglichkeiten über absperrbare Entlüftungsventile.  
Alle Tiefpunkte erhalten Entleerungsmöglichkeiten über KFE-Hähne.



LAGE/HÖHENSYSTEM			
NHN im DHHN2016: ± 0.00 = + 263,53 m			
LEGENSCHAFORT		LEGENSCHAFTRNUMMER	
Oberschule Arnsdorf - Sporthalle		L1068	
Stöberer Straße 51		OBJEKTNUMMER	
01477 Arnsdorf		G02-01	
MANNWERK		MANNWERKNUMMER	
Neubau Sporthalle Arnsdorf		I23-135	
PLANNUMMER		ROSTINGRUPPE	
GRUNDRISS		400	
HEIZUNG		TEILPLAN	
01/01		COVERING PLANNUMMER	
GR		EG	
MASSSTAB		FORMAT	
1:50		841 x 1313	
AEO0		ZEICHEN	
AEO0		DATEI	
STAND DER PLANKE			
Ausführungsplanung			
PLANVERFÄSSER HOCHBAU		BEARBEITETGEZEICHNET	
ipraplan® Planungsgesellschaft mbH		M. Gräfe	
Bauherr		UNTERSCHRIFT	
09128 Chemnitz		ZUR BAUAUSFÜHRUNG FREIGELEGEN	
FACHPLANER		BEARBEITETGEZEICHNET	
Glemme/Hanke		PLAN-DATUM	
13.02.2025		UNTERSCHRIFT	
BAUHER		ZUR BAUAUSFÜHRUNG FREIGELEGEN	
Landratsamt Bautzen		GEPRÜFT NACH DOKUMENTIERUNGSLINIE LANDRATSAMT BAUTZEN	
Gebäude- und Liegenschaftsamt		DATUM	
02625 Bautzen		NAME UNTERSCHRIFT	
Tel: 03581 5251-23001		BEARBEITER HOCHBAULEGESHAFTEIN	
Fax: 03581 5256-23001		BEARBEITER CAD	
NAME DES LAYOUTS: 123-135_L1068_G02-01_EG03_A_H02_01_02_01			
DATEI-NAME: 123-135_L1068_G02-01_EG03_A_H02_01_02_01.dwg			