

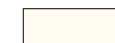
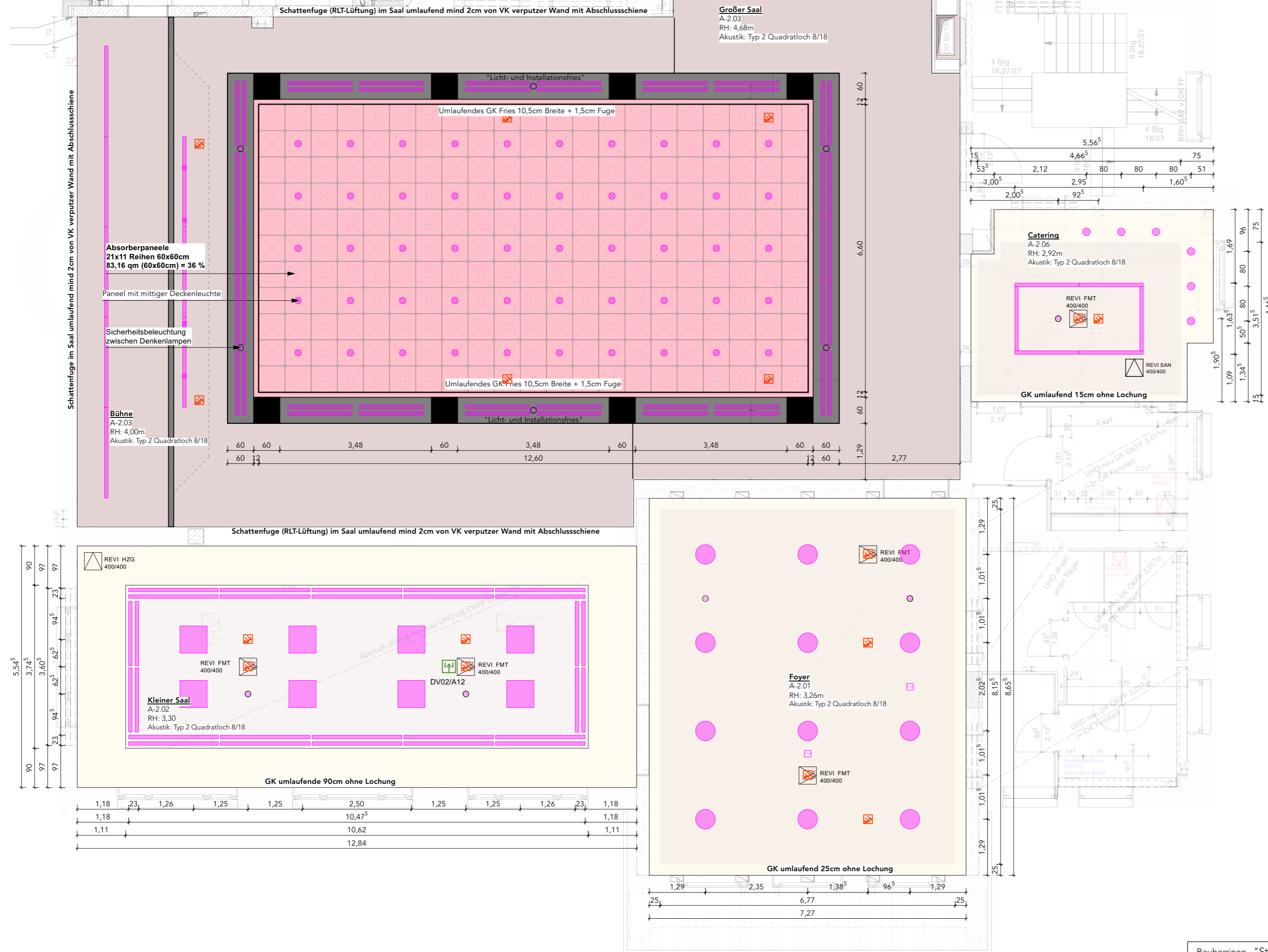


# Legende

-  60x60cm HWL Extrem fein, d=25mm
-  Gips-Design-Lochplatten 8/18 Q
-  Gipskarton / GKB glatt

en, dass der Saal noch eine Bestuhlung erhält für Konzerte, Redbeiträge Kino etc.; max. Anzahl Bestuhlung: 190 Stück, mind. 150 Stück (Bläser Phil.) vor Fensteröffnungen werden sich ebenfalls wiederfinden wie Bühnendekoschals-/Vorhänge (geöffnet), schwer entflammbar B1 / G=ca. 270-300q/qm



VORABZUG

Bauherrinnen- "Stadt-Landlabor und Gründerzentrum Beucha" schaft/ Anschrift: August-Bebel-Straße 60 04824 Brandis/OT Beucha		Architekten / Anschrift quartier vier - Herberg   Siebeck   Wortelkamp Architekten, Landschaftsarchitekten, PartG mbB Stadt- und Regionalmanagement Könnertstr. 21 04229 Leipzig info@quartiervier.com T++ 49 (+) 341 980 60 81 F++ 49 (+) 341 980 60 83 www.quartiervier.com			
Bauherrin/ Anschrift: Stadt Brandis Markt 1 - 3 04821 Brandis		Unterschrift Bauherrin			
Bezeichnung: Deckenspiegel Obergeschoss Altbau					
Plan-Nr.: 1904.05.01.06.3-A	Blatt-Nr.	Maßstab 1:75	Blattgröße A2	Datum 2025-03-18	Index