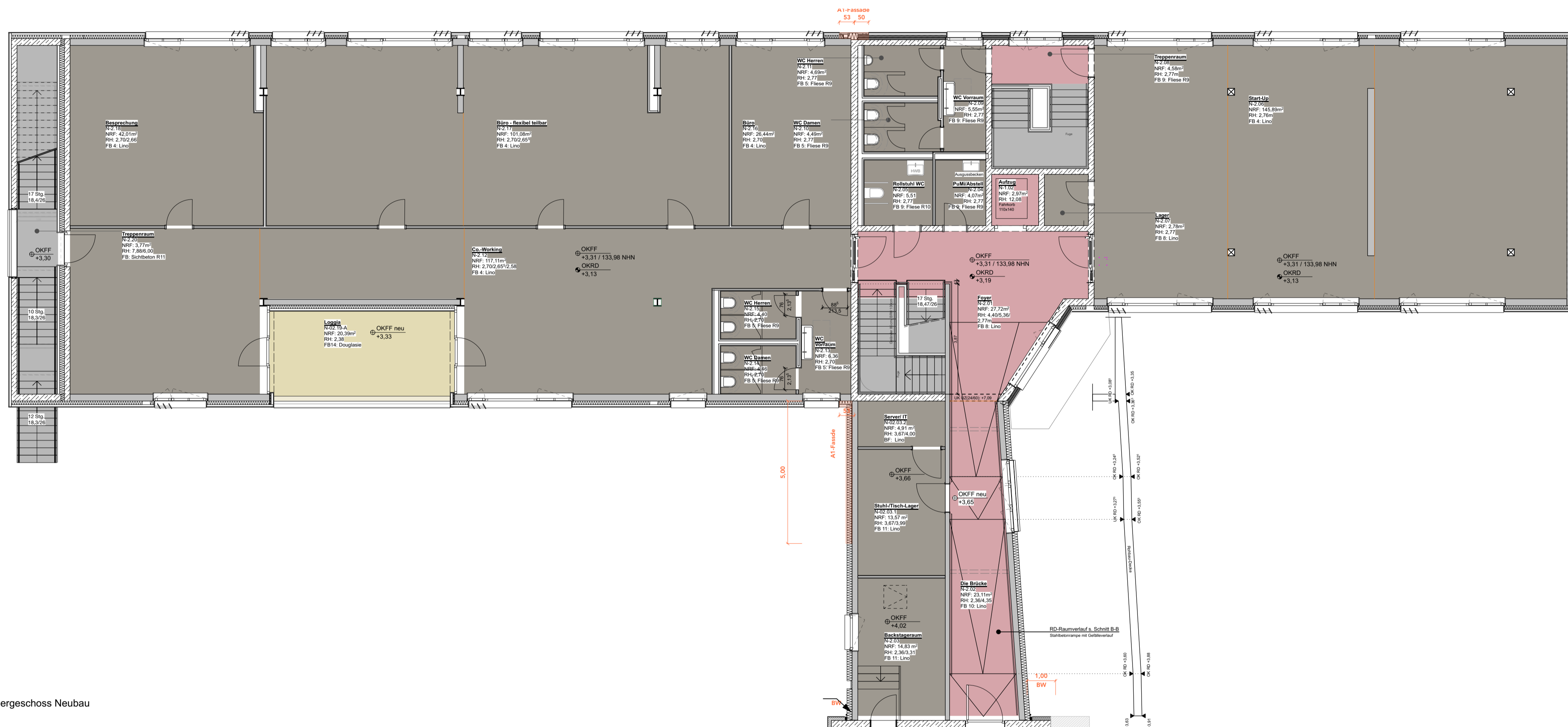
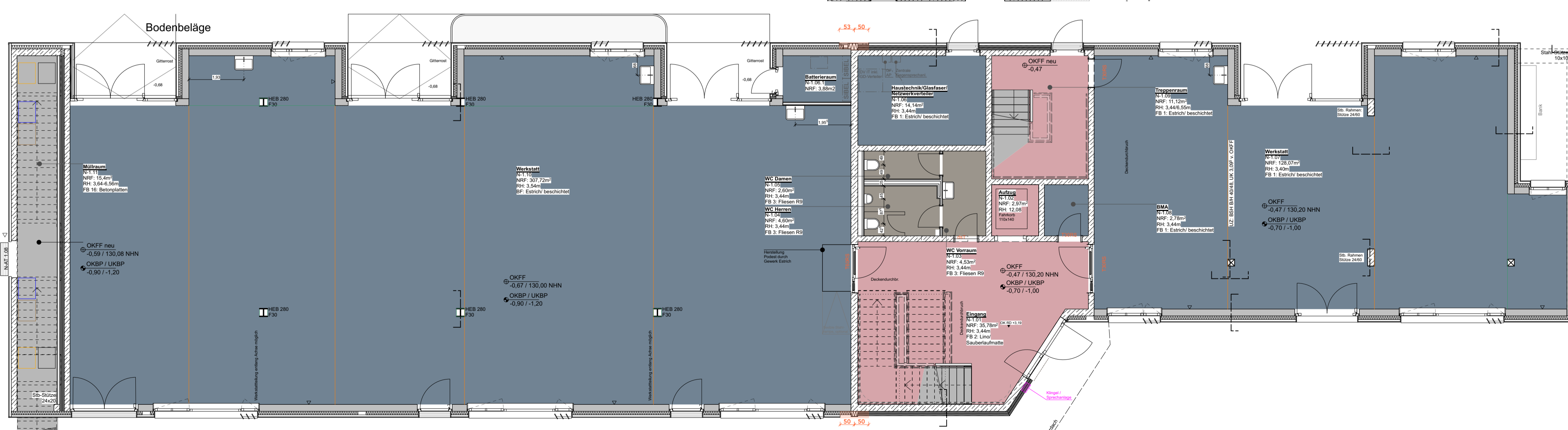


Dachgeschoss Neubau



Obergeschoss Neubau



Erdgeschoss Neubau

LEGENDE AUSFÜHRUNGSPLANUNG

ANGABEN MATERIAL UND OBERFLÄCHEN

- Fugen**
- Bewegungs- / Dehnfugen
  - Arbeits- / Sollfugen
- Bodenbeläge**
- Estrich beschichtet
  - Sichtbeton
  - Linoleum clay grey
  - Linoleum pink
  - Fliese warm grau
  - Terrassendecke Douglasie
  - Betonplatten

Grundstücksgrenze; Flurstück 276/6, 276/5

Oberkante Fertigfußboden (Bezug Bestand/Altbau EG) OKFF +0,00 = 130,67 über NNH

- Brüstungs-/Tür-/Schalterhöhen etc. nach OKFF im Geschoss / Meteriss

ANGABEN ZEICHEN UND KÜRZEL

RAUMSTEMPEL:

Raumbezeichnung

NRF: .....qm

RH: .....m

FB: z.B. Fliesen R10 B

Legende - Brandschutz

dt dichtschließend

dst dicht- & selbstschließend

T30 30 Min. Feuerwiderstand

TRIS30 30 Min. Feuerwiderst., rauchdicht & selbstschließend

TRIS60 60 Min. Feuerwiderst., rauchdicht & selbstschließend

RW -> Rettungsweg + Richtungsangabe

Trennwand feuer-,hochfeuerhemmend, feuerbeständig nach DIN 4102, DIN 18095 bzw. DIN EN 13501

- - - - - F30 / F60 / F90 - - - - -

AL	Auflager	NÜ	Notüberlauf
AW	Abwasser	OL	Oberlicht
BE	Bodeneinlauf	OTS	Obertragschleifer
BoPl	Bodenplatte	OZ	Oberzug
BRH	Brüstung	RA	Ringanker
BSH	Brettschichtholz	RFB	Rohfußboden
BSP	Brettspertholz	RBA	Rücklagensanschluss
dgl.	deckengleich	RD	Rohdecke
dt	dichtschließend	RH	Raumhöhe
DA	Dachablauf	RW	Regenwasser
DF	Dachfenster	RS	rauchdicht
DN	Dachneigung	ST	Sturz
DP	Drempel	STG	Steigung
FB	Fußboden	SCHW	Schwelle
FD	Fertigdecke	SW	Schutzwasser
FH	Firsthöhe	TH	Traufhöhe
FF	Fertigfußboden	UHD	Unterhangdecke
FR	Fallrohr (RW)	UK /	Unter- /
FRS	Frostschürze	OK /	Ober- /
GEL	Gelände	VK	Vorderkante
HA	Hausanschluss	UZ/ÜZ	Unter-/Überzug
MW	Mauerwerk	NRF	Nettoreinfläche
NRF	Nettoreinfläche	KLH /	Kreuzlagenholz /
MK	Stoffmarkise elektr.		

BETRIFFT: AUSFUEHRUNGSPLANUNG

Planfreigabe

Architektin/Architekt:

Bauherrin/Anschritt "Stadt-Landlabor und Gründerzentrum Beucha"  
August-Bebel-Straße 60  
04824 Brandis/OT Beucha

Bauherrin/Anschritt Stadt Brandis  
Markt 1 - 3  
04821 Brandis

Architekten/Anschritt quartier vier - Herberg | Siebek | Wortelkamp  
Architekten, Landschaftsarchitekten, PartG mbB  
Stadt- und Regionalmanagement  
Könneritzstraße 21  
04229 Leipzig  
info@quartiervier.com  
T++ 49 (+) 341 980 60 81  
F++ 49 (+) 341 980 60 83  
www.quartiervier.com

Bezeichnung	Übersichtsplan Bodenbeläge_Estrichaufbauten_Fugen	Index	-
Plan-Nr.	1904.05.01.20-N	Maßstab	1:50
		Blattgröße	A1
		Datum	2025-03-17