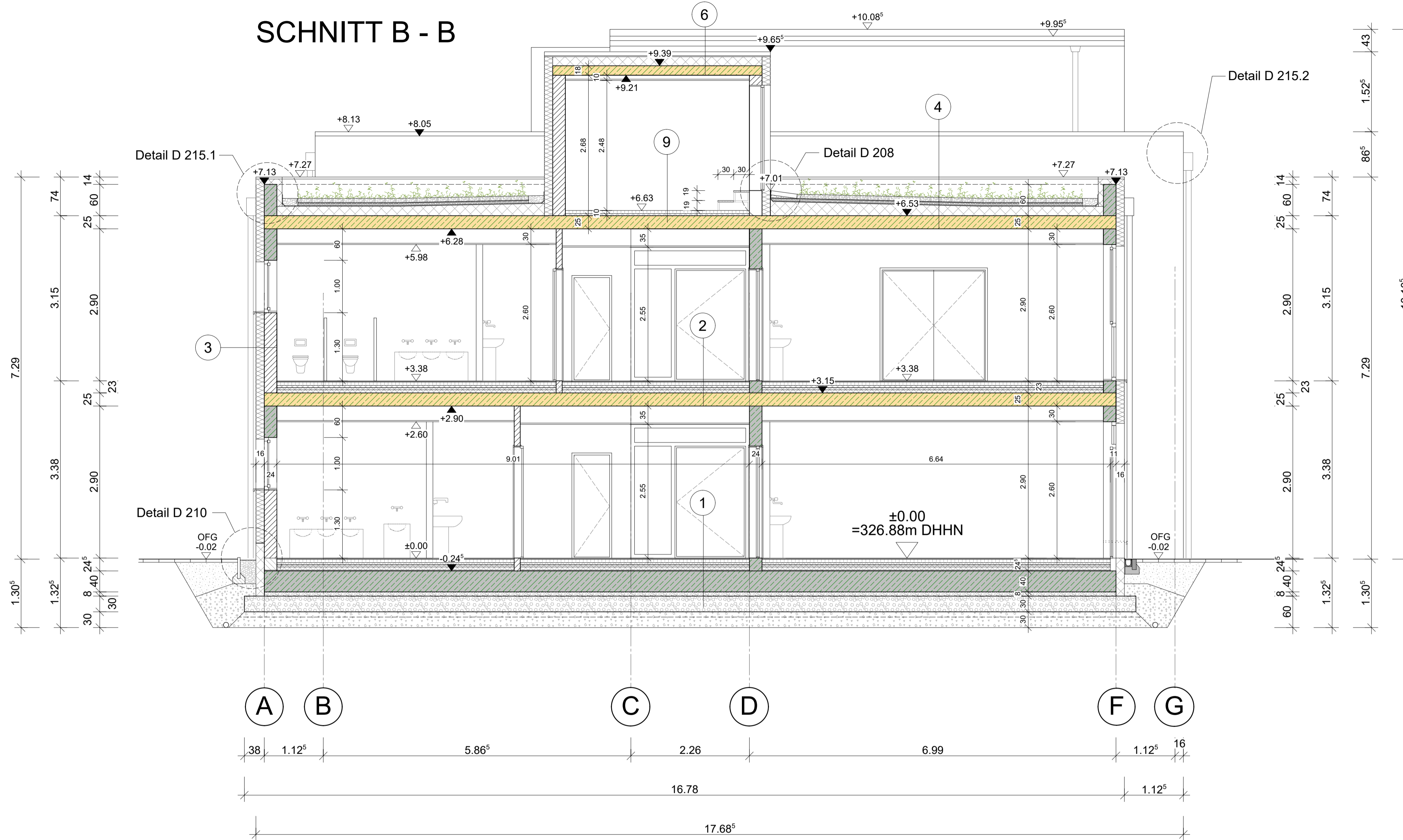


# SCHNITT B - B



## LEGENDE

### Baustoffe

- Mauerwerk KS SFK 12, Rdkl <= 1,8
- Kimmerschicht KS SFK 20, Rdkl <= 2,0
- Stahlbeton C25/30 gemäß Statiker
- Mineralwolle WLG 035 gemäß Wärmeschutznachweis
- EPS-Hartschaumplatte WLG 035 gem. Wärmeschutz
- Estrich
- Trockenbau gemäß Schall- und Brandschutznachweis
- Kies
- Schaumglasschotter WLG 008, f,cd >= 275kPa
- Sauberkeitsschicht C12/15 auf Trennlage
- Verfüllmaterial
- Filterkies 2/16 oder 8/16 gemäß Baugrundgutachten
- Gründachsubstrat für extensive Begrünung
- Dränschicht: Schüttung Blähton
- Mineralgemisch 0/45 oder 0/56 gemäß Statik/ Baugrundgutachten

### Brandschutzanforderungen

- Brandwand
- Brandwand, auch unter mechanischer Beanspruchung hochfeuerhemmende Wand = hf + M
- Trennwand, Treppenraumwand, feuerhemmende Wand = fh
- feuerhemmende Decke = fh
- Abschluss mit Anforderung an Feuerwiderstandsfähigkeit
- Abschluss mit Anforderung an Feuerwiderstandsfähigkeit
- Abschluss mit Anforderung an Dichtigkeit
- T90-ds+ss feuerbeständig, dicht- und selbstschließend
- T30-RS feuerhemmend, rauchdicht und selbstschließend
- ds + ss dicht- und selbstschließend

## ACHTUNG:

Grundsätzlich gilt die Ausführungsplanung nur in Verbindung mit der durch den Prüfstatiker freigegebenen Statik-Ausführungsplanung. **Alle Maße sind Rohbaumaße und sind vor Ort zu prüfen!** Die Brüstungs- und Sturzhöhen werden generell von OK FFB (Oberkante Fertigfußboden) gemessen!

Angaben der Schlitz- und Durchbruchpläne sind gemäß Planung der Fachplaner ELT und HLS auszuführen. Die Detailplanung hat grundsätzlich Vorrang vor der Ausführungsplanung M 1:50!

**Trockenbau:** Sämtliche Installationsleitungen (siehe HLS-/ ELT.-Projekt) sind mit Trockenbau entsprechend den Schall- und Brandschutzanforderungen zu verkleiden. Diese Verkleidungen sind hier nicht dargestellt. Die Sanitärprojekte sind gemäß Ausführungsplanung HLS auszuführen. Alle erforderlichen Decken- und Wanddurchbrüche bis auf die dargestellten Durchbrüche sind grundsätzlich vor Ort zu bohren und anschließend entsprechend den Anforderungen des Schall-, Wärme- und Brandschutzes zu verschließen.

**Aufzug:** Nach Bekanntwerden des Aufzugsbauers sind die Rohbaumaße des Schachtes einschliesslich der Türöffnung vor Ausführung vom Bauherrn und Statiker zu bestätigen. *Unstimmigkeiten sind vor Ausführung mit der Bauleitung abzuklären!*

Alle erforderlichen Decken- und Wanddurchbrüche bis auf die dargestellten Durchbrüche sind grundsätzlich vor Ort zu bohren und anschließend entsprechend den Anforderungen des Schall-, Wärme- und Brandschutzes zu verschließen.

*Unstimmigkeiten sind vor Ausführung mit der Bauleitung abzuklären!*

OK FFB EG ± 0,00 = 326,88m Höhenbezug: DHHN 2016

- 1 Aufbau Bodenplatte:**
- 15 mm Bodenbelag (Linoleum, Fliesen)
  - 7 mm Toleranzausgleich
  - 65 mm Zementestrich als Heizestrich, bewehrt
  - 40 mm Trägerplatte mit DA
  - 3 mm PE- Folie
  - 40 mm Trittschalldämmung EPS 040
  - 60 mm Dämmschicht PU-Hartschaumplatten WLG 026
  - 15 mm Bitumenschweißbahn mit Radonzertifikat, vollflächig verklebt
  - 400 mm Bodenplatte, bewehrt gemäß Statik
  - 3 mm PE- Folie, 2- lagig als Trennlage
  - 80 mm Sauberkeitsschicht auf Trennlage
  - 300 mm Schaumglasschotter WLG 008
  - 300 mm Gründungspolster gemäß Baugrundgutachten/ Statik

- 2 Aufbau Decke:**
- 15 mm Bodenbelag (Linoleum, Fliesen)
  - 7 mm Toleranzausgleich
  - 65 mm Zementestrich als Heizestrich, bewehrt
  - 40 mm Trägerplatte mit DA
  - 3 mm PE- Folie
  - 40 mm Trittschalldämmung EPS 040
  - 60 mm Dämmschicht PU-Hartschaumplatten
  - 250 mm Stahlbetondecke, bewehrt gemäß Statik
  - 300- 350 mm GK- Decke/ Akustikdecke gemäß Akustiknachweis

- 3 Aufbau Außenwand:**
- 10 mm Kalk- Zementputz
  - 240 mm Kalksandsteinmauerwerk
  - 160 mm Mineralwolldämmung WLG 035
  - 5 mm Außenputz

- 4 Aufbau Flachdach als Gründach:**
- 80 mm Vegetationsschicht extensive Begrünung
  - 10 mm Filtermatte
  - 50 mm Dränschicht: Schüttung Blähton
  - 0,5 mm Wurzelschutzschicht
  - 10 mm 2-lagige Elastomerbitumenbahn
  - 240 mm i. M. EPS- Hartschaumdämmung WLG 035
  - 0,1 mm Dampfbremse
  - Voranstrich
  - 250 mm Stahlbetondecke gemäß Statik
  - 300- 350 mm GK- Decke/ Akustikdecke gemäß Akustiknachweis

- 5 Aufbau Flachdach als Terrasse:**
- 50 mm Betonsteinplatten
  - 40 mm Kies/ Splitt Bettung
  - 25 mm Dränschicht
  - 10 mm 2-lagige Elastomerbitumenbahn
  - 240 mm i. M. EPS- Hartschaumdämmung WLG 035
  - 0,1 mm Dampfbremse
  - Voranstrich
  - 250 mm Stahlbetondecke gemäß Statik
  - 300- 350 mm GK- Decke/ Akustikdecke gemäß Akustiknachweis

- 6 Aufbau Flachdach Bitumendeckung:**
- 10 mm 2-lagige Elastomerbitumenbahn
  - 240 mm i. M. EPS- Hartschaumdämmung WLG 035
  - 0,1 mm Dampfbremse
  - Voranstrich
  - 180 mm Stahlbetondecke gemäß Statik

- 7 Aufbau Treppe:**
- 15 mm Fliesenbelag
  - 7 mm Toleranzausgleich
  - ..... Fertigtreppen Stb gemäß Statik

- 8 Aufbau Podest und Geräteraum DG:**
- 15 mm Fliesenbelag
  - 7 mm Toleranzausgleich
  - 55 mm Zementestrich
  - 3 mm PE- Folie
  - 40 mm Trittschalldämmung EPS 040
  - 360 mm gebundene Schüttung
  - 250 mm Podestplatte gemäß Statik
  - 100 mm GK- Decke

- 9 Aufbau Fußboden Technikräume DG:**
- 60 mm Zementestrich
  - 40 mm Trittschalldämmung EPS 040

30.09.2024	DC gelb. Dachplatte	Bischof	
DATUM	ÄNDERUNG	NAME	INDEX

ARCHITECTEN INGENIEURE BAUTZEN



## AUSFÜHRUNGSPLANUNG

BAUHERR  
Gemeinde Steina  
Hauptstraße 64  
01920 Steina

OBJEKT  
Neubau Inklusions-Kita Steina  
Am Kroneplatz 14  
01920 Steina

ZEICHNUNG  
Schnitt B - B

AUFTRAGS-NR.  
22-147

MITARBEITER  
Dipl.-Ing. A. Weise  
ENTWURFSVERFASSER  
Dipl.-Ing. J. Schuster  
GESCHÄFTSFÜHRER  
Dipl.-Ing. M. Kupke  
Dipl.-Ing. J. Schuster

DATUM  
12.07.2024

MASSSTAB  
1: 100

FORMAT  
A0

BL-NR.  
110a

A I B GmbH | Liseleide-Herrmann-Straße 4 | 02625 Bautzen | www.aib-bautzen.de | 03591 / 364 0 | 03591 / 364 400

H/B = 520 / 841 (0,44m²) | Diese Zeichnung darf nicht ohne Zustimmung des Urhebers vervielfältigt, nachgenutzt oder an Unbeteiligte weitergereicht werden! | Allplan 2022