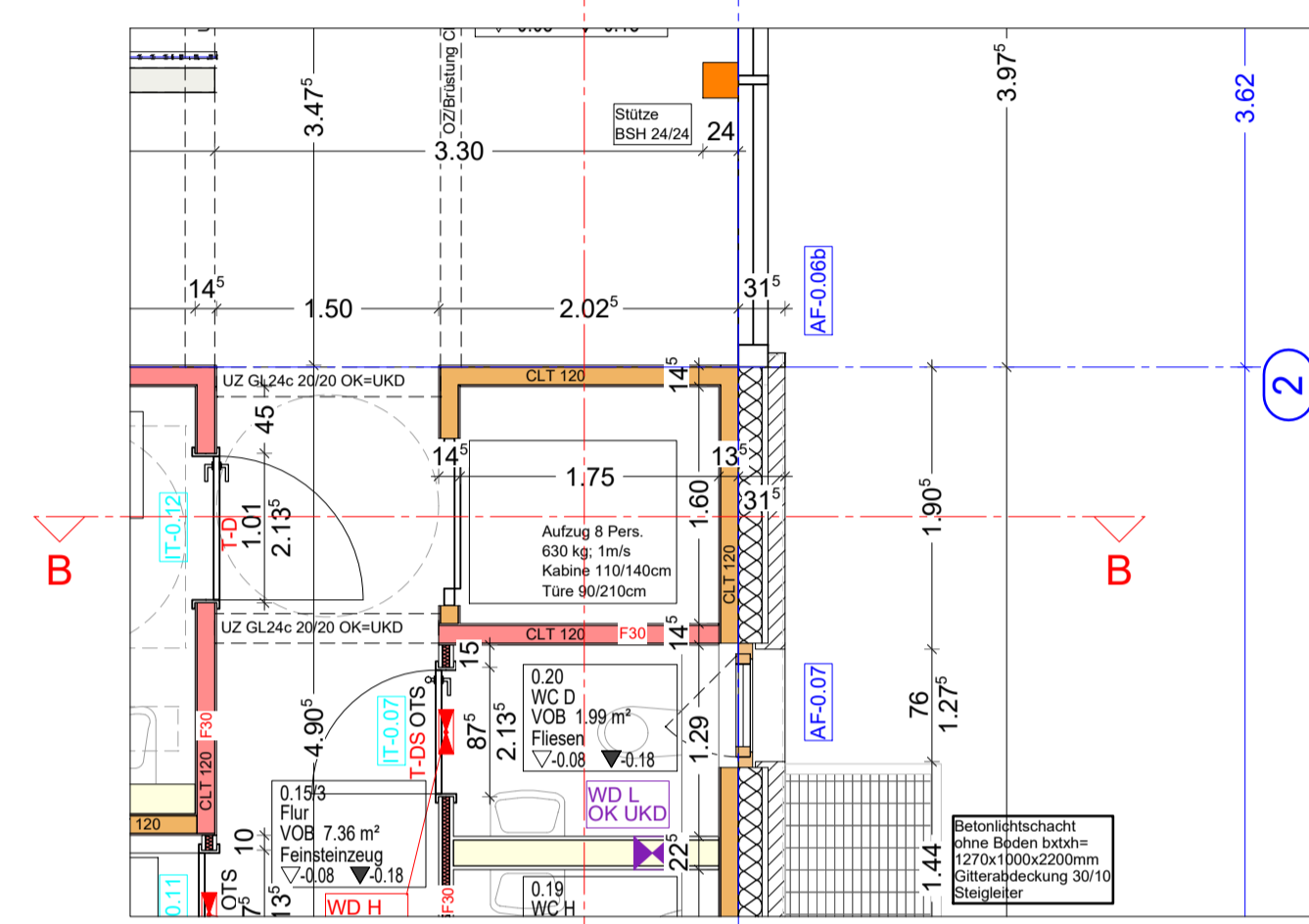
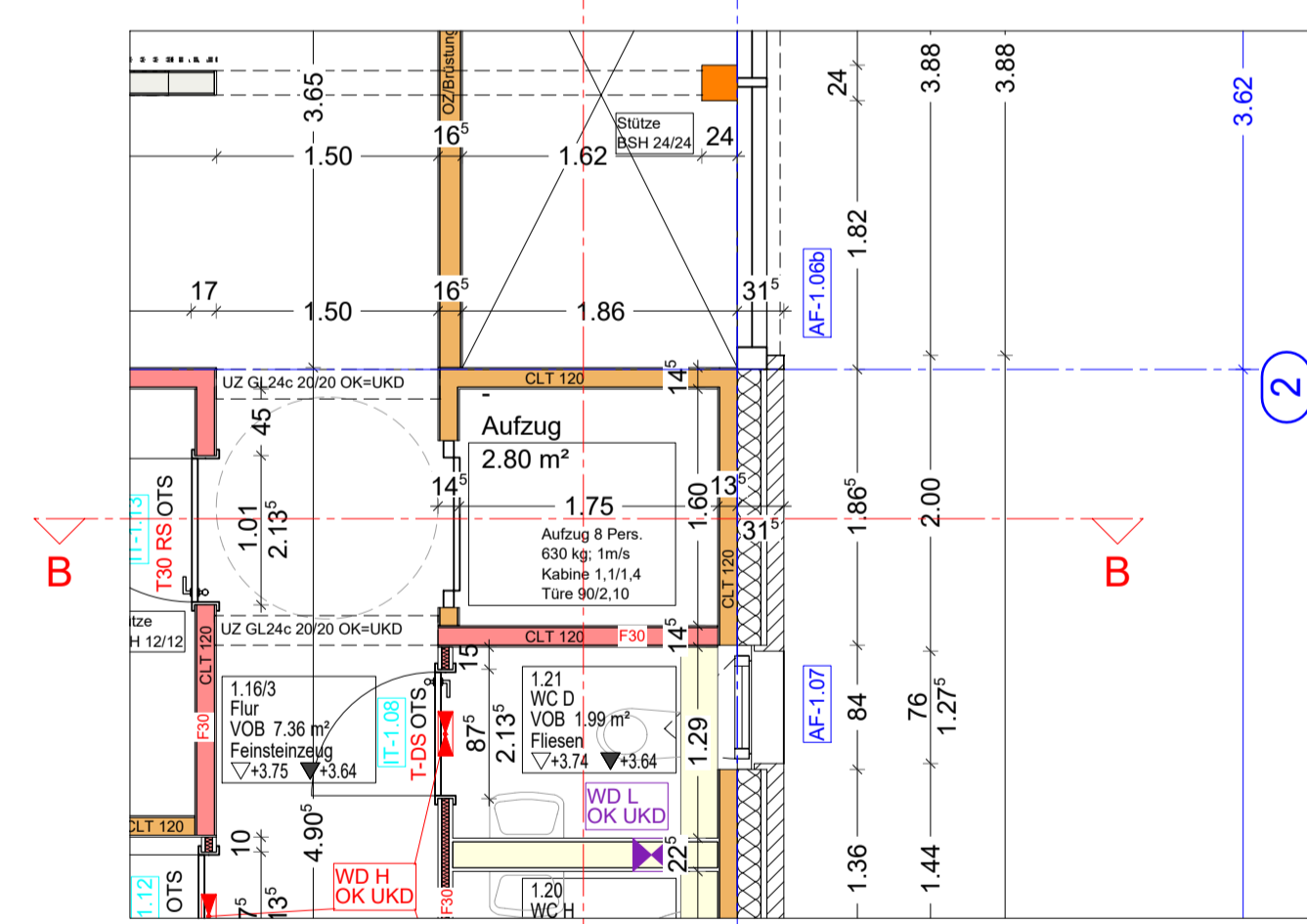


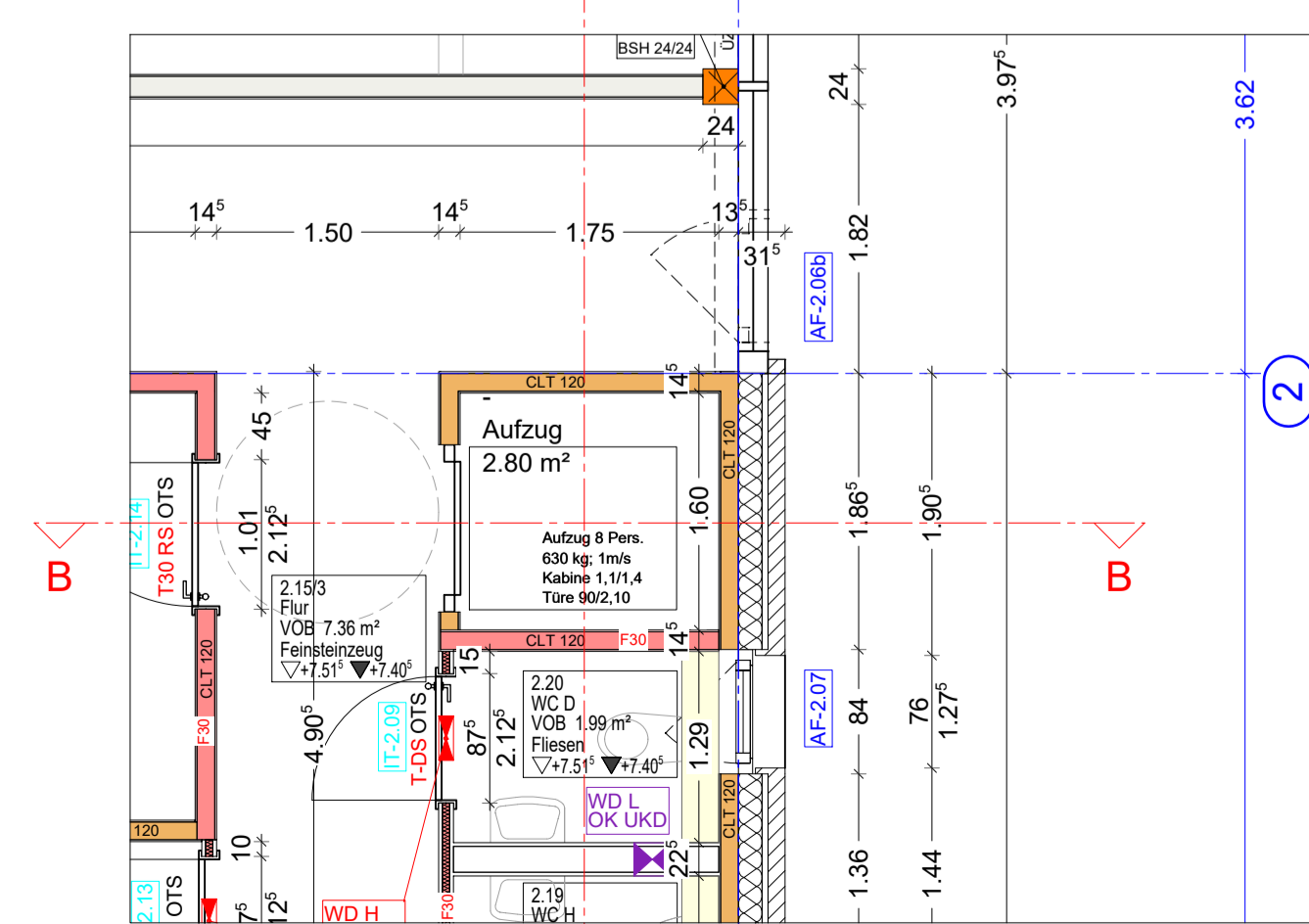
Grundriss UG



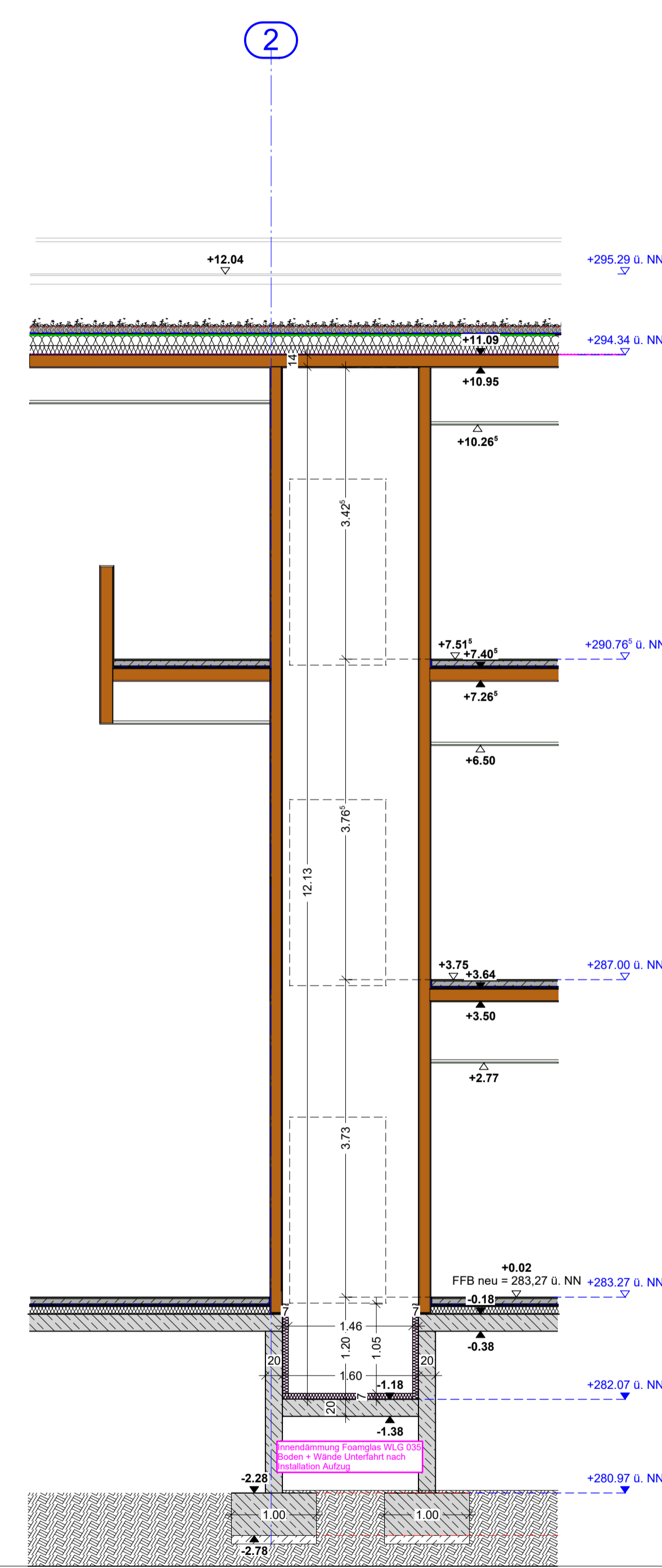
Grundriss EG



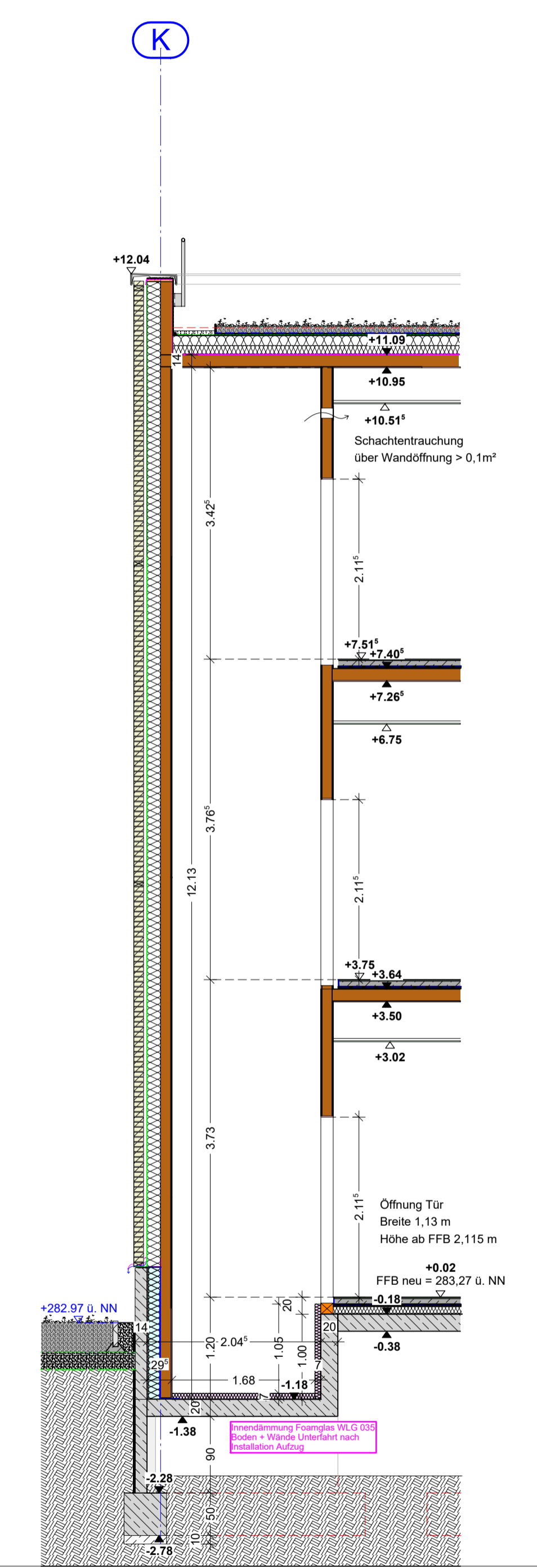
Grundriss 1.OG



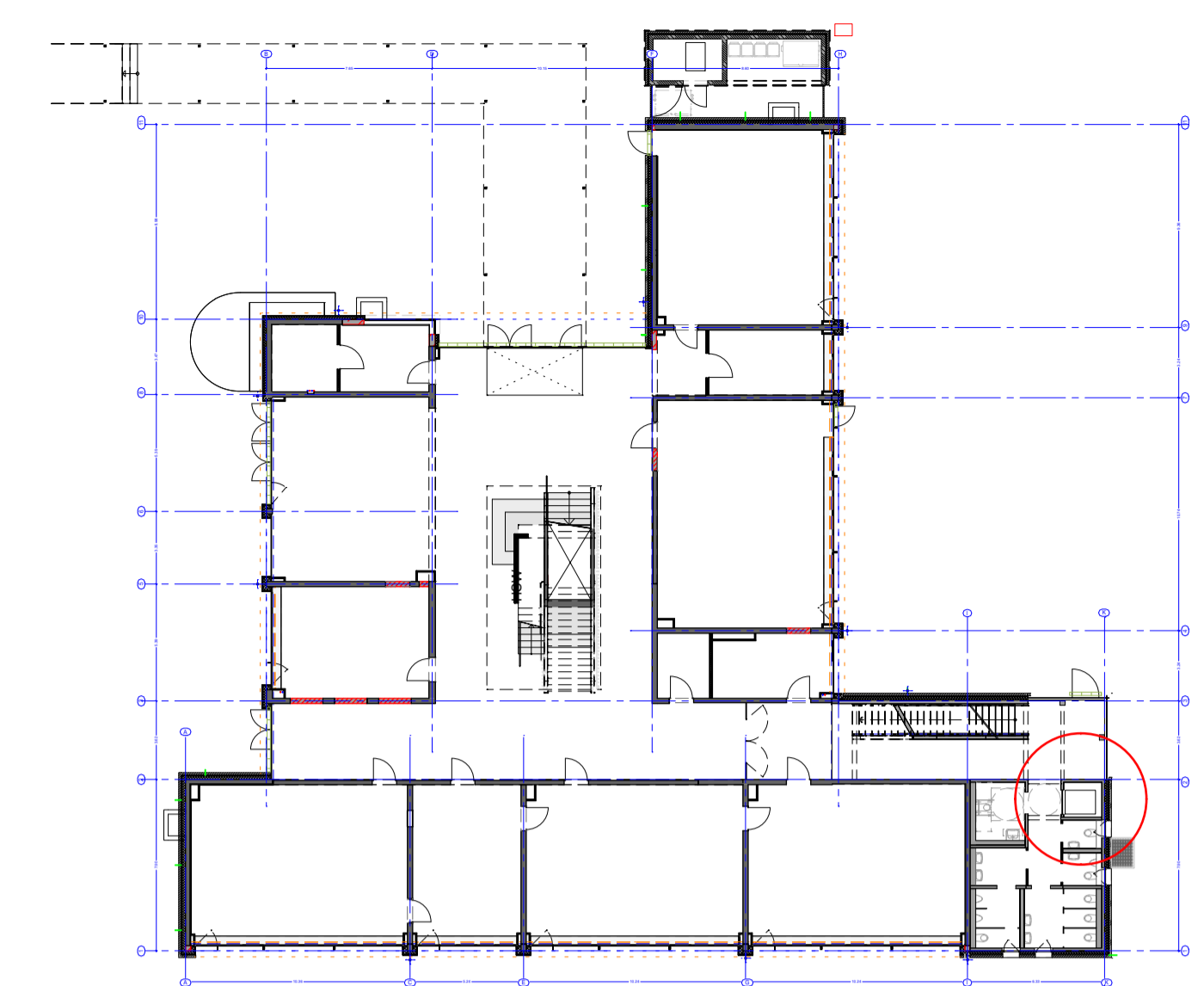
Grundriss 2.OG



Schnitt A-A



Schnitt B-B



Die eingezeichneten technischen Bauteile und Durchbrüche dienen nur zur Übersicht. Die genauen Angaben sind den jeweiligen TGA-Plänen zu entnehmen.

Index	Datum	gez.	Änderungen/Ergänzungen	Index
l				l
k				k
j				j
i				i
h				h
g				g
f				f
e				e
d				d
c				c
b				b
a				a

Alle Maße sind vom Ausführenden an der Baustelle zu prüfen. Unstimmigkeiten sind der Bauleitung zu melden.  
 Neben dieser Zeichnung sind alle statischen Berechnungen, Positions-, Bewehrungs-, sowie sonstige Werkpläne (ggf. Werkpläne von Fachfirmen) verbindlich.  
 Alle Pläne sind auf Übereinstimmung mit dieser Zeichnung zu prüfen und evtl. Abweichungen der Bauleitung zu melden.  
 Alle Tür- und Brüstungshöhen beziehen sich auf OK Fertigflusssboden (FFB), Fensterhöhen auf OK Brüstung (BR).  
 Alle Maße sind, wenn nicht anders angegeben Rohbaumäße.  
 Einbauteile Aufzug und Abmessungen Türöffnung gemäß Herstellerangaben.  
 Die Schallschutzqualitäten gemäß Angaben Bauphysik sind zu beachten!  
 Aussenbauteile gemäß Bauteilkatalog Bauphysik.

**VORABZUG**

Projekt	474 Liebenauschule Neckartailfingen			
Zeichnung	Aufzug			
EFH Bestand +/- 0.00 = 283,25 m üNN	Plancodierung			
Erst-Datum 25.03.2025	Druckdatum 25.03.2025	gez.	Masstab	Blattgröße
			Plan N°	166
			Index	
Bauherr	Architekt			
Gemeinde Neckartailfingen	<b>plus bauplanung GmbH</b> freie Architekten Goethestrasse 44 72654 Neckartenzlingen Tel.: 07127 - 92 07 0			