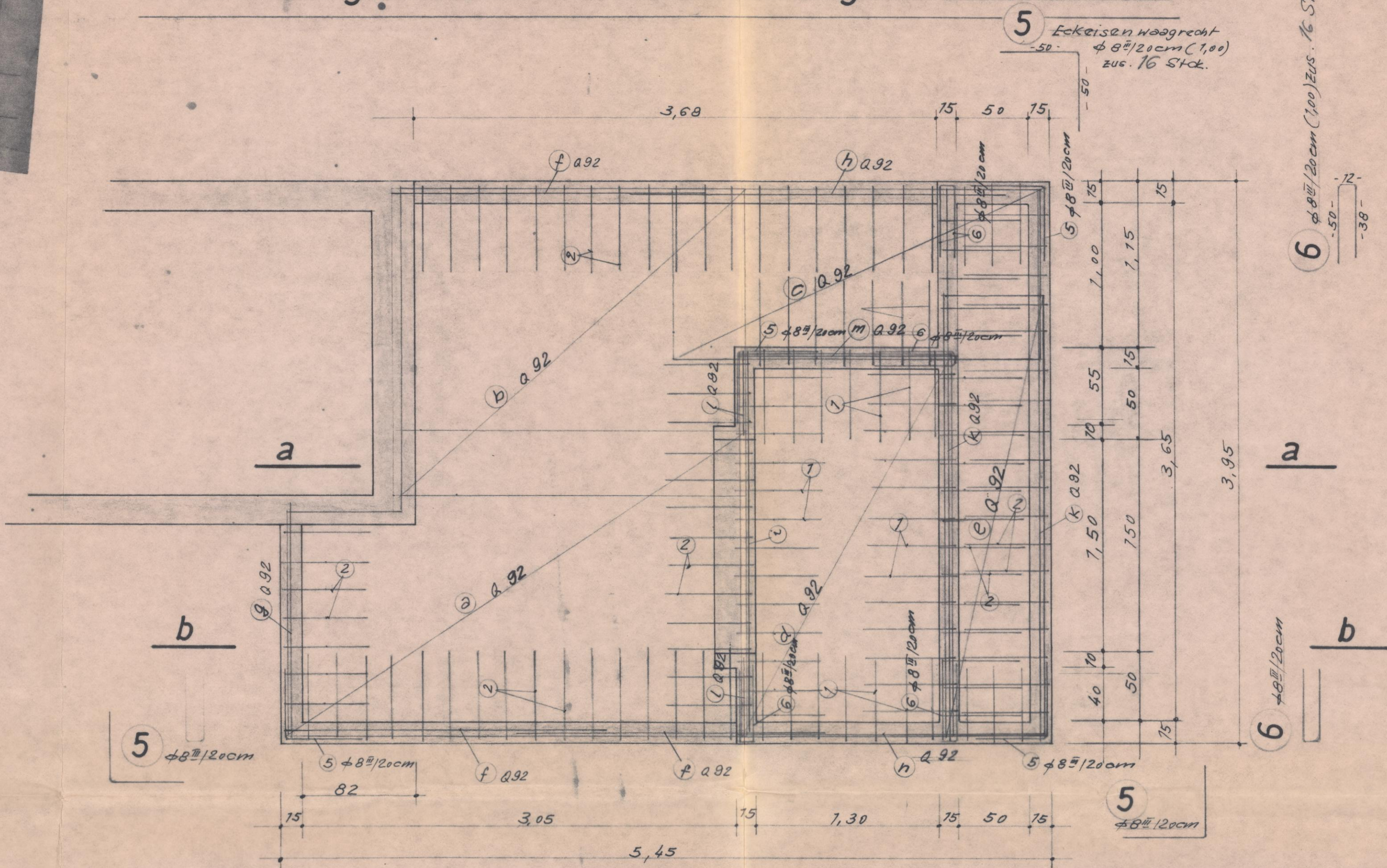
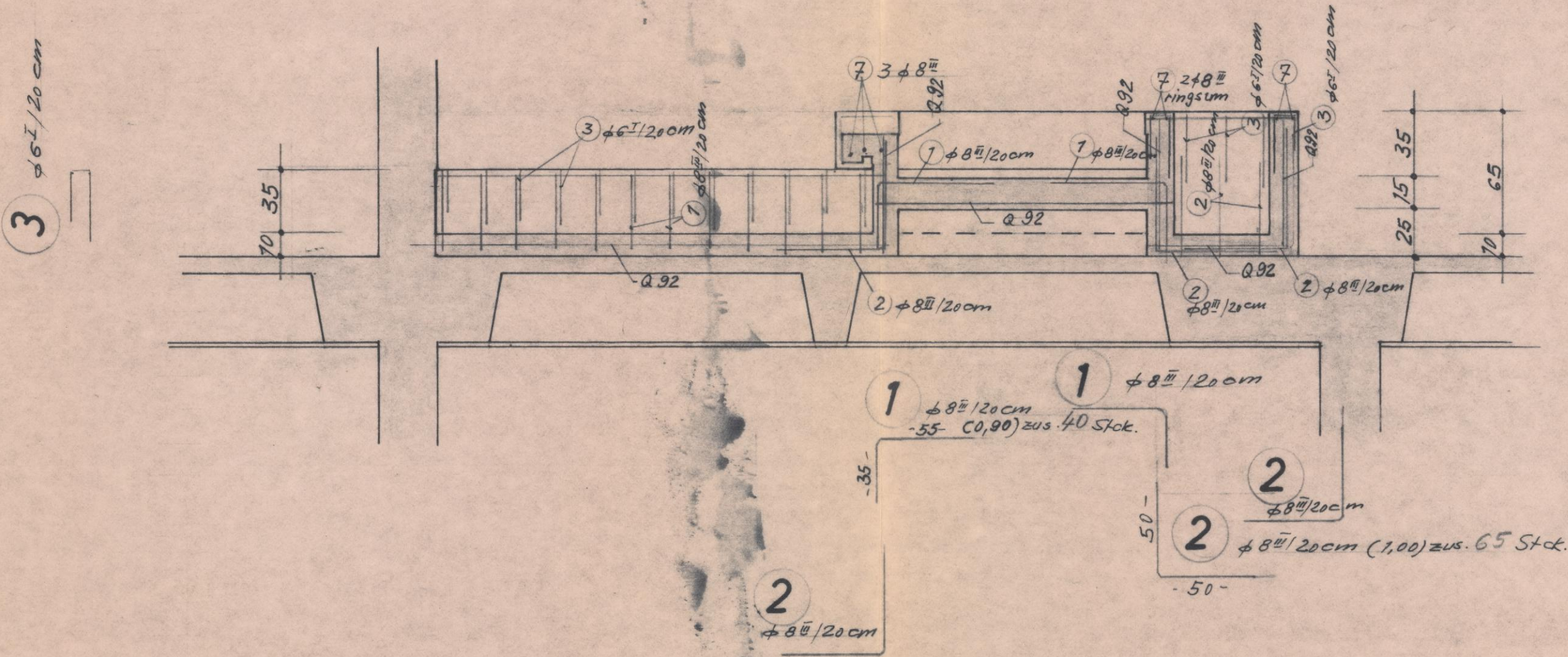


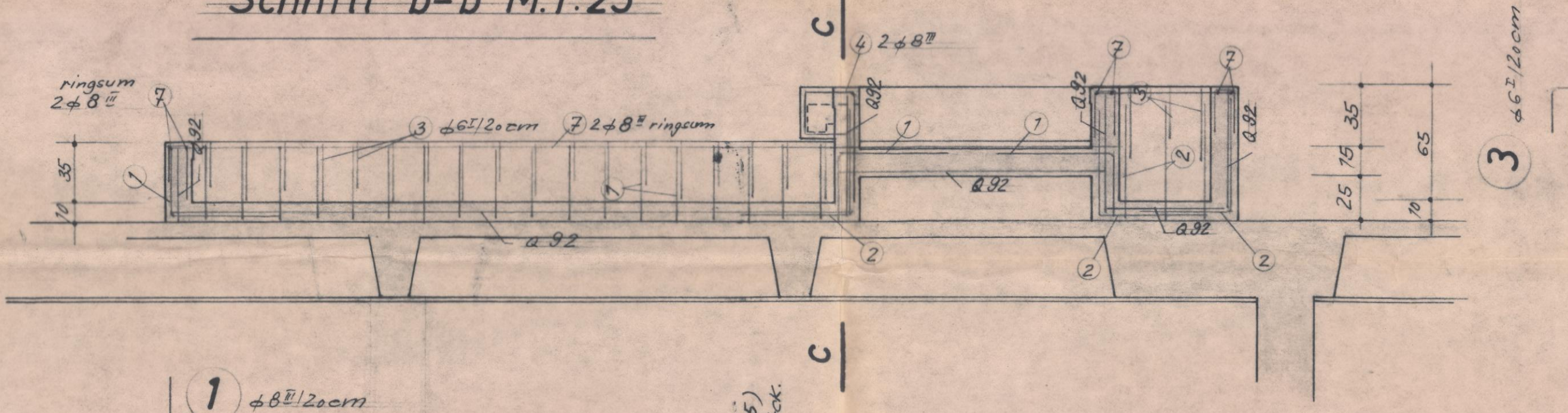
Bewehrung Wasserbecken u. Pflanztrug im E.G. M. 1:25



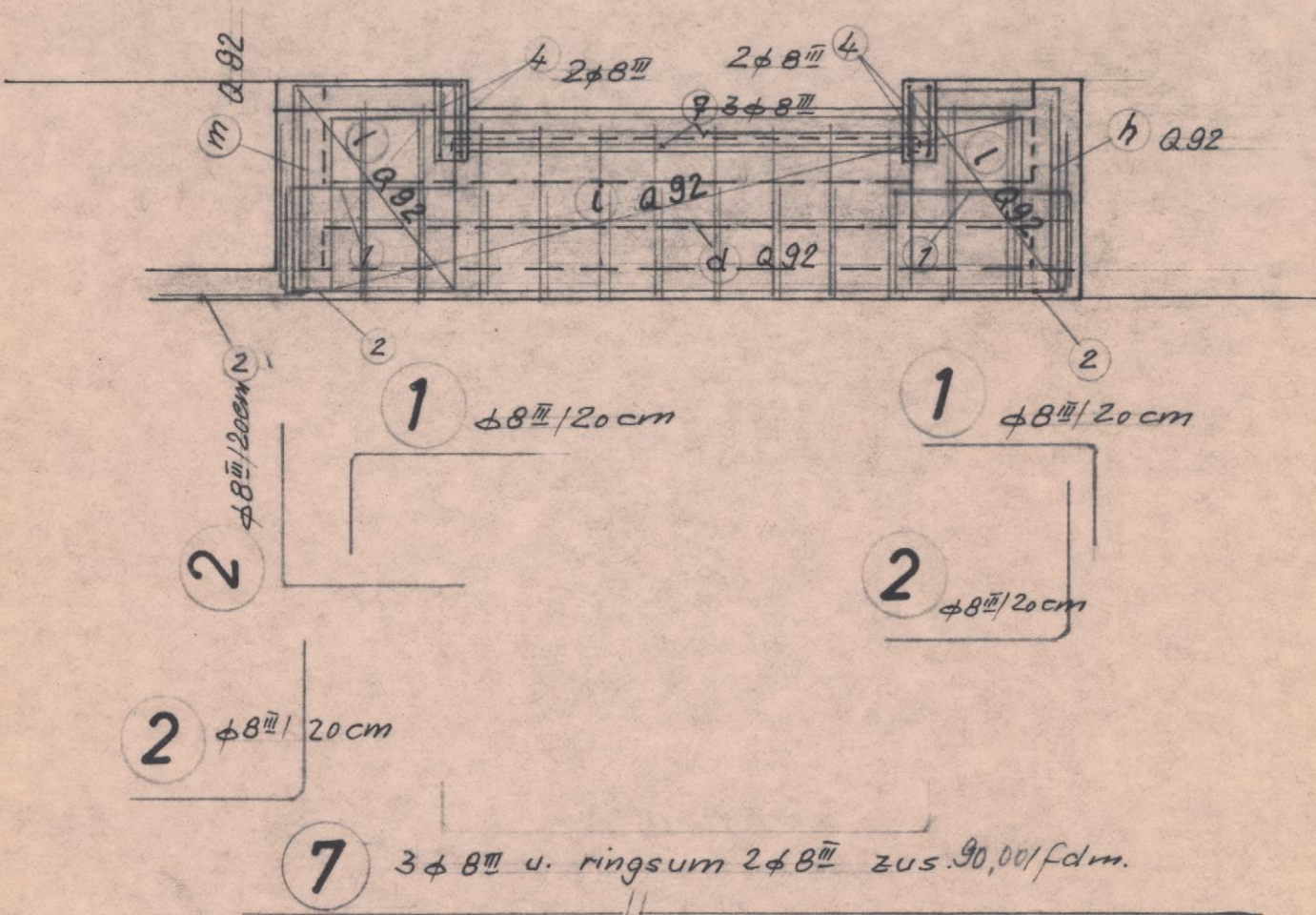
Schnitt a-a M.1:25



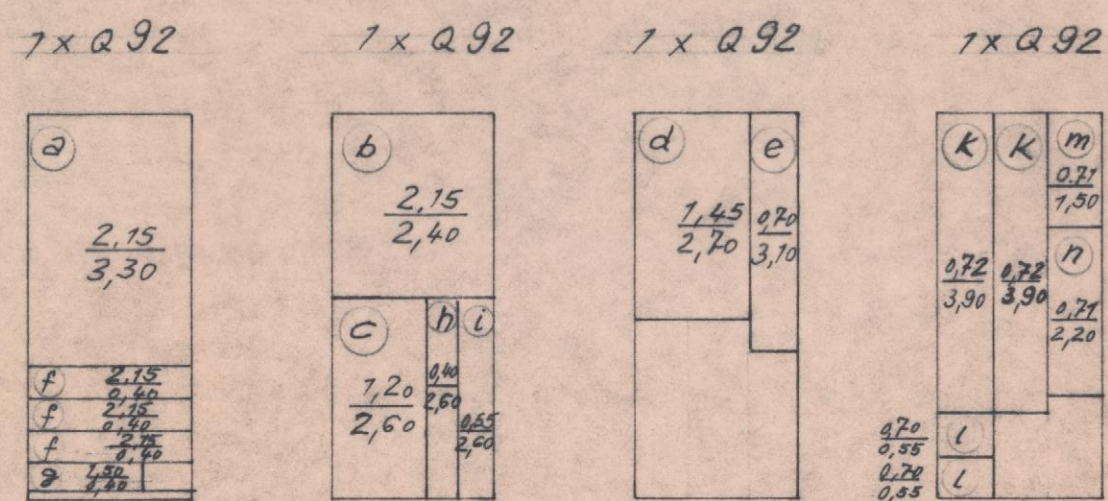
Schnitt b-b M.1:25



Schnitt c-c M. 1:25



Schneideskizze der B.St.G. Lagermatten M.1:100



4 Matten A 92 = 62,8 Kg.

Eisenliste B. St. I u. III b

Pos.	#	Stück	E. Länge	φ CT	φ 8 ^{III}
1	5 ^{II}	40	0,80		36,00
2	8 ^{II}	65	1,00		65,00
3	6 ^{II}	100	0,20	70,00	
4	8 ^{II}	4	1,35		5,40
5	8 ^{II}	16	1,00		16,00
6	8 ^{II}	16	1,00		16,00
7	8 ^{II}	zus. lfdm			90,00
			Σ lfdm	70,00	228,40
			Kg/lfdm	0,222	0,395
			Kg	75,5	90,2
			Gesamtgewicht	75,5 kg	90,2 kg

Hauptschule
Neckartailfingen

BlaH-Nr.
23/586

Gef.: 31.8.69
St.

Bewehrung
Wasserbecken u.
Pflanztrug im EG.
M. 1:25

ING.-BÜRO FÜR BAUWESEN
DIPL.-ING. FRITZ DOSTER
DIPL.-MATH. HORST DOSTER
7430 METZINGEN Siemensstr. 3
7443 FRICKENHAUSEN Rosenstr. 13
Telefon 0 71 23 / 22 26
Telefax 0 70 227 4 99 55