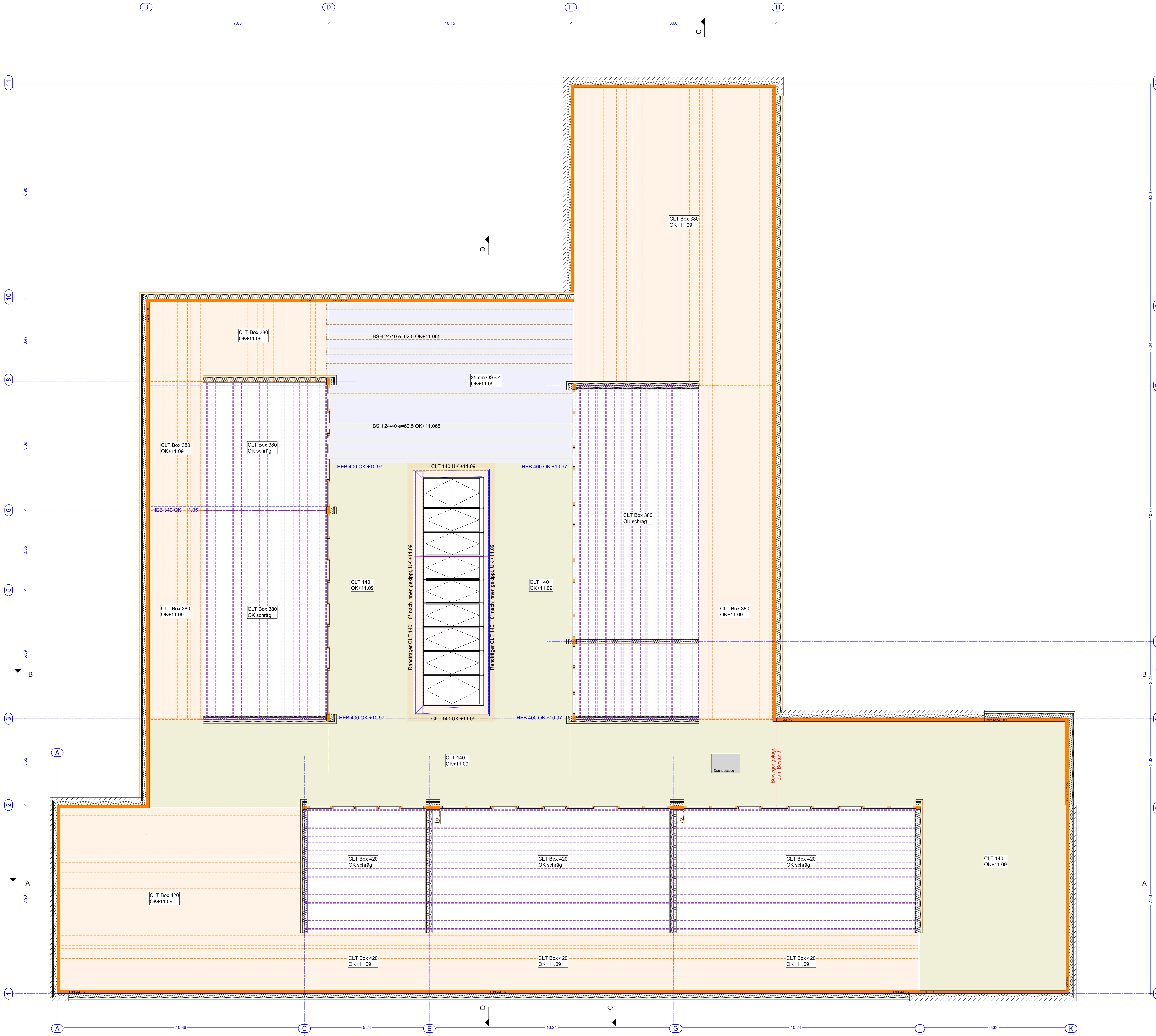


Die eingezeichneten technischen Bauteile und Durchbrüche dienen nur zur Übersicht.
Die genauen Angaben sind den jeweiligen TGA-Plänen zu entnehmen.



Angaben zu Abmessungen tragender Bauteile vorbehaltlich statischer Bemessung

Index	Datum	gez.	Änderungen/Ergänzungen	Index
i				i
k				k
j				j
i				i
h				h
g				g
f				f
e				e
d				d
c				c
b				b
a				a

Alle Maße sind vom Ausführenden an der Baustelle zu prüfen. Unstimmigkeiten sind der Bauleitung zu melden.
Neben dieser Zeichnung sind alle statischen Berechnungen, Protokolle, Bewehrungs-, sowie sonstige Werkzeuge (ggf. Werkzeuge von Fachfirmen) vorzulegen.
Alle Maße sind auf Oberkante mit dieser Zeichnung zu prüfen und evtl. Abweichungen der Bauleitung zu melden.
Alle Typ- und Erläuterungen beziehen sich auf OK Fertigfußboden (FFB), Fensterhöhen auf OK Brüstung (BR).
Alle Maße sind, wenn nicht anders angegeben, Nettomaße.
Erbaute Aufzug und Abmessungen Türöffnung gemäß Herstellerangaben.
Die Schalenelemente gemäß Angaben Baustatik sind zu beachten!
Aussenbauteile gemäß Bauteilkatalog Bauphysik.

VORABZUG

Projekt		474 Liebenauschule Neckartailfingen	
Zeichnung		Grundriss Sheddächer und Decke über 2.OG	
EFH Bestand		+/- 0.00 = 283,25 m üNN	
Planordnung			
Erst-Datum	Druckdatum	gez.	Blattgröße
19.12.2024	25.03.2025		Plan N° 145
Bauherr	Architekt		
Gemeinde Neckartailfingen	plus bauplanung GmbH freie Architekten Goethestrasse 44 72654 Neckartenzlingen Tel.: 07127 - 92 07 0		