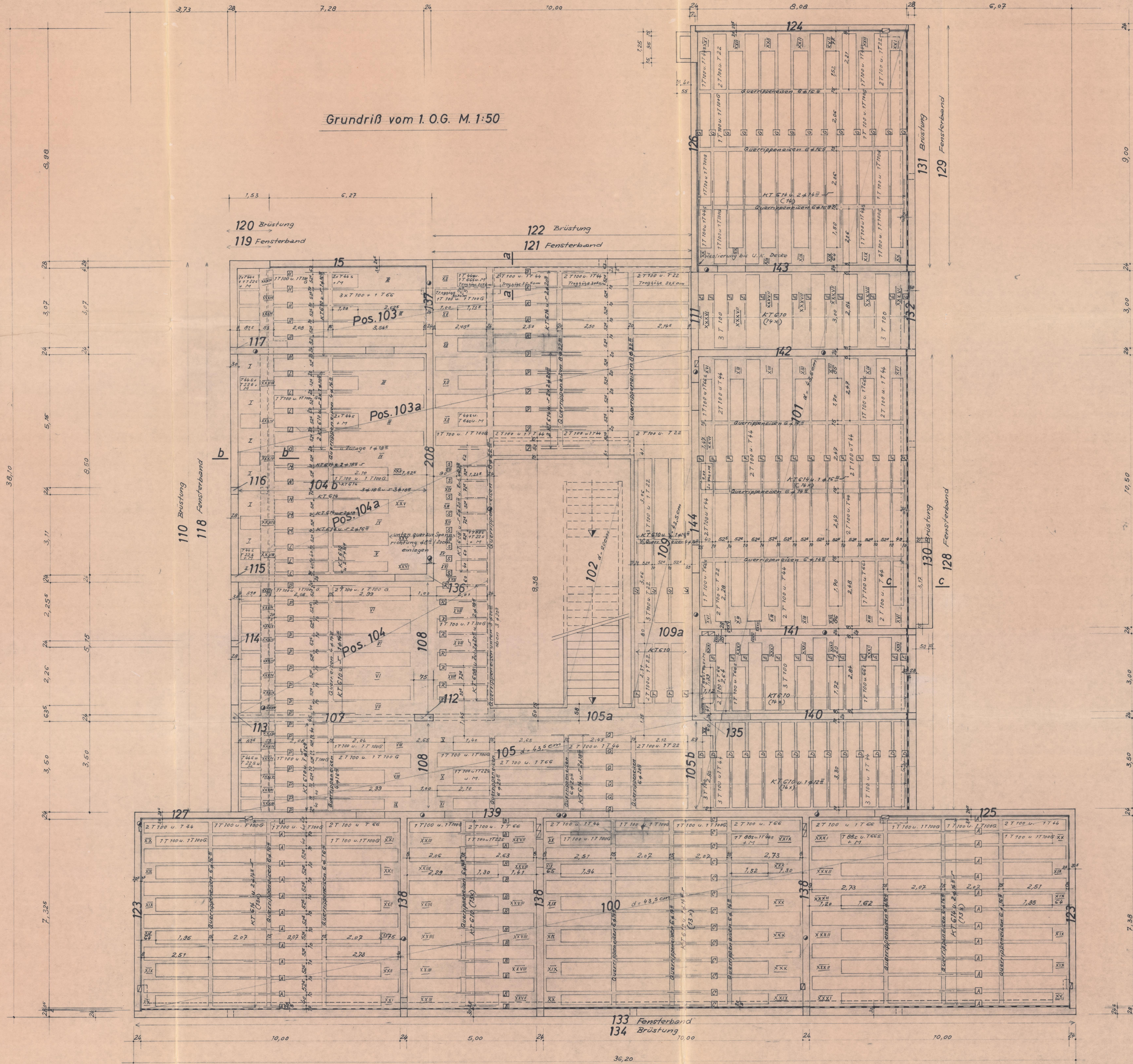
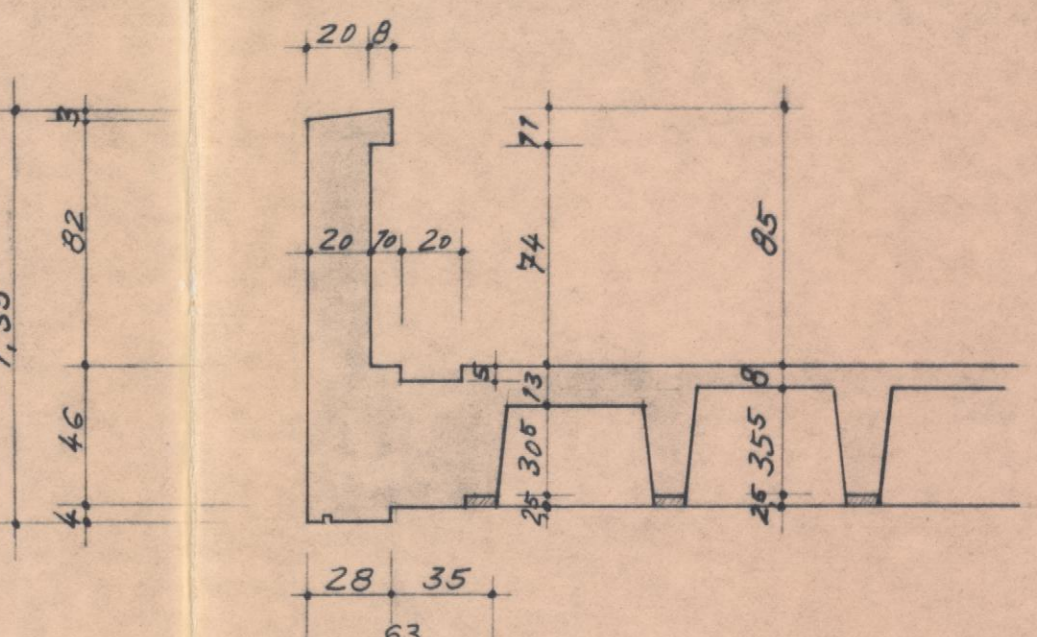


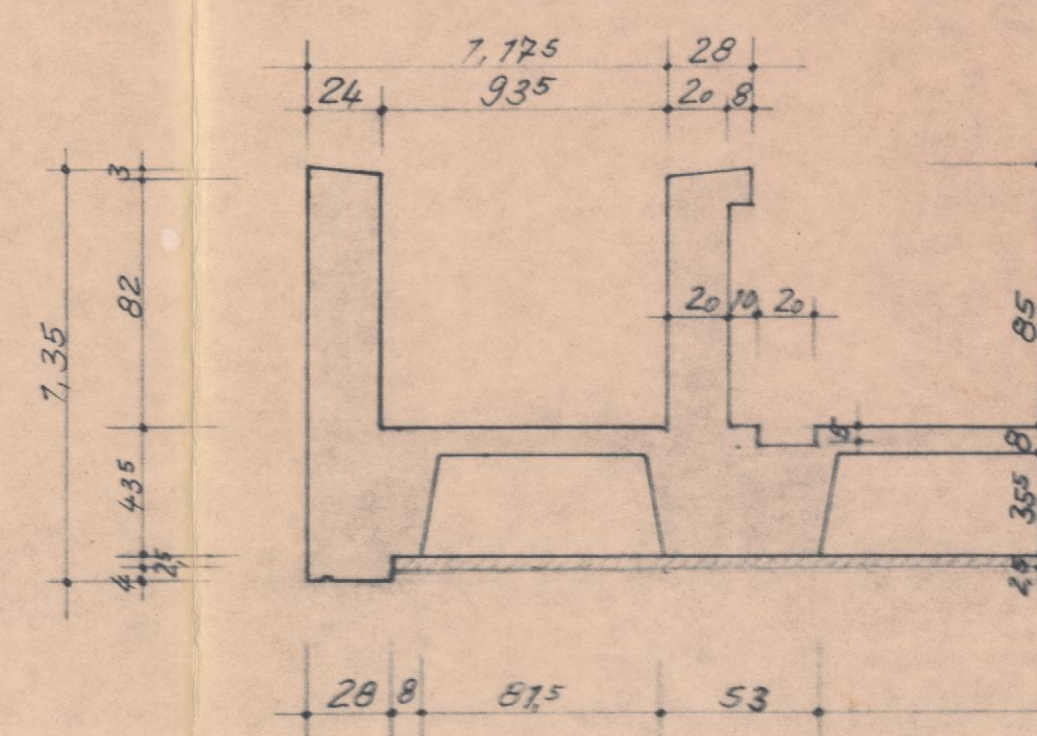
Grundriß vom 1. O.G. M. 1:50



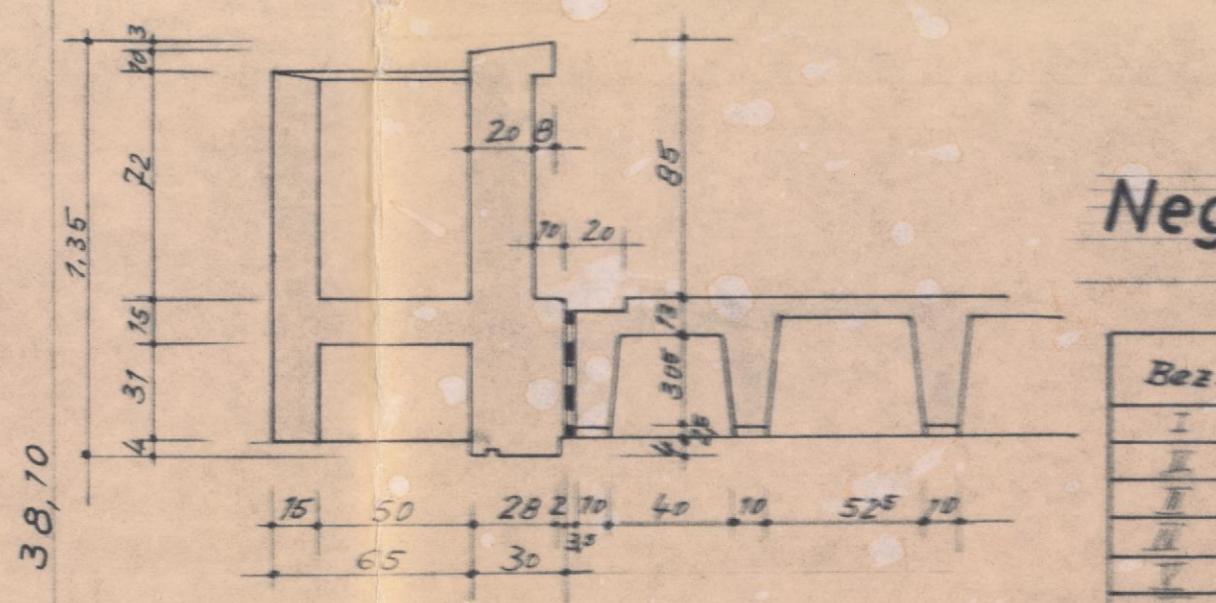
Schnitt a-a M. 1:25



Schnitt b-b M. 1:25



Schnitt c-c M. 1:25



Negativschalungen

Bez.	Stück	Länge	Feld
I	6	7,50	3,4
II	1	7,50	4,0
III	2	2,25	5,0
IV	2	2,25	7,0
V	3	2,25	6,0
VI	2	2,25	5,0
VII	2	2,25	4,0
VIII	2	2,25	3,0
IX	2	2,25	2,0
X	2	2,25	1,0
XI	2	2,25	0,5
XII	2	2,25	0,2
XIII	2	2,25	0,1
XIV	2	2,25	0,05
XV	2	2,25	0,02
XVI	2	2,25	0,01
XVII	2	2,25	0,005
XVIII	2	2,25	0,002
XIX	2	2,25	0,001
XX	2	2,25	0,0005
XXI	2	2,25	0,0002
XXII	2	2,25	0,0001
XXIII	2	2,25	0,00005
XXIV	2	2,25	0,00002
XXV	2	2,25	0,00001

Schalkörperliste

Bez.	VKS 3562 Stück	VKS 3062 Stück	VKS 3052 Stück
T100	452	7	4
T100G	46	1	1
T88S	77	—	—
T66S	23	1	2
T66	29	1	6
T44S	44	1	11
T44	29	2	11
T22S	23	—	6
T22	29	1	4
M	39	1	12

Kaiserträgerliste

Bez.	KT	Stück	E Länge	Plattene kürzen		Stützwerk kürzen	
				links	rechts	links	rechts
A	G14	26	14,25	13	13	—	—
B	G12	23	5,24	13	13	—	—
D	G12	23	10,24	13	13	—	—
E	G14	26	3,24	13	13	—	—
F	G14	26	10,24	13	13	—	—
G	G14	26	9,20	13	13	—	—
H	G16	6	7,60	21	21	21	21
J	G14	26	10,20	13	13	13	13
K	G14	4	10,20	13	13	13	13
L	G10	11	7,60	21	21	21	21
M	G14	6	7,60	21	21	21	21
N	G14	2	7,60	21	21	21	21
O	G16	2	7,60	21	21	21	21
P	G10	10	2,60	23	23	23	23
Q	G14	6	11,60	25	25	25	25
R	G14	6	3,20	26	26	26	26
S	G14	6	2,50	13	25	23	—
T	G10	4	3,70	20	20	20	20
U	G10	4	7,20	20	3,5	20	3,5

Hauptschule
Neckartailfingen

Blatt Nr. 3/586

Schal u. Positions-
Plan von der
Decke über 1.O.G.
M. 1:50 u. 1:25

Gef.: 11,10/68
Si: 90

ING. BORO FOR BALUWSEN
DIPL.-ING. FRITZ DOSTER
DIPL.-MATH. HORST DOSTER
7430 METZINGEN
7443 FRICKENHAUSEN Rosenstr. 13
Telefon 71227/4-25