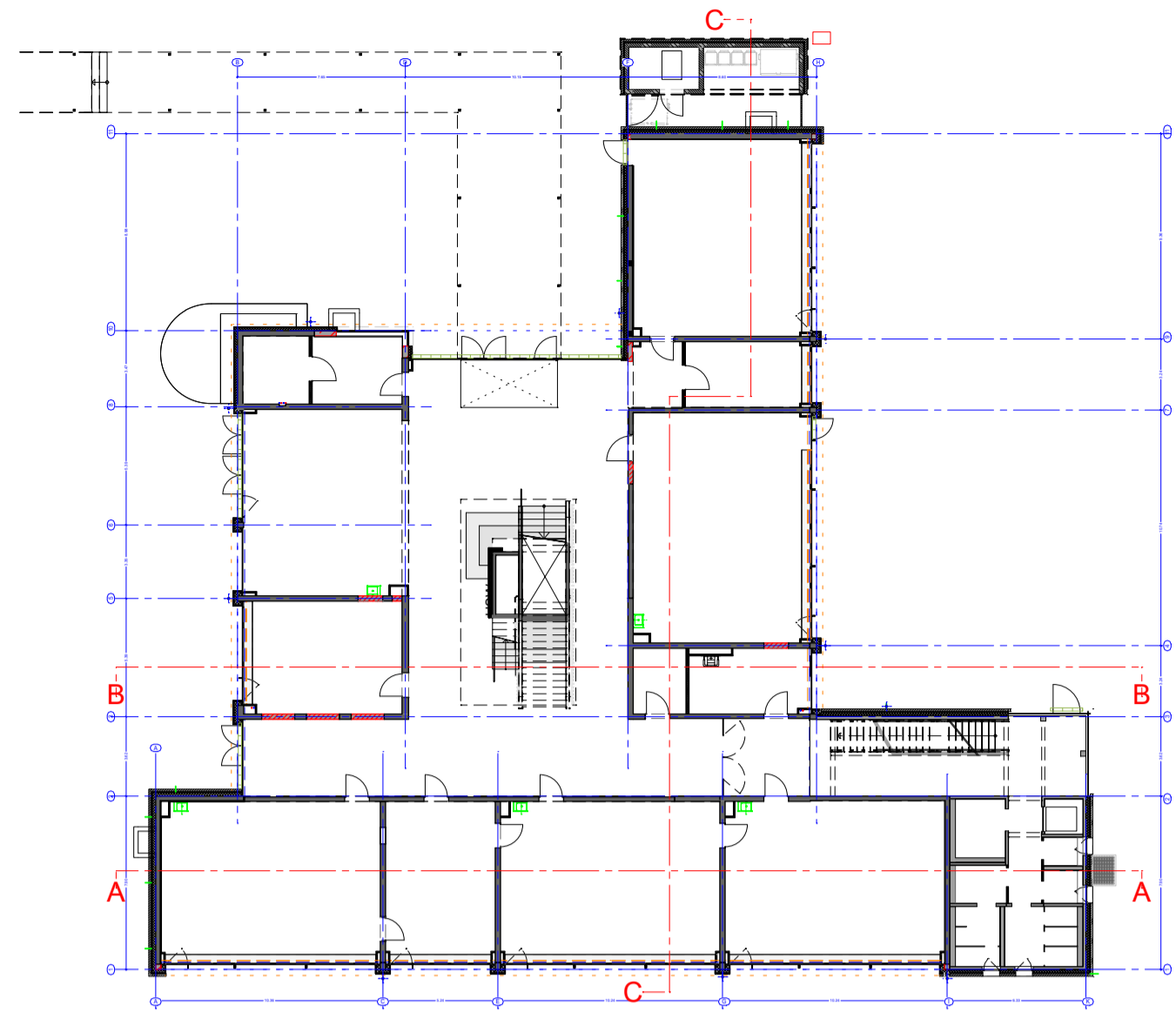
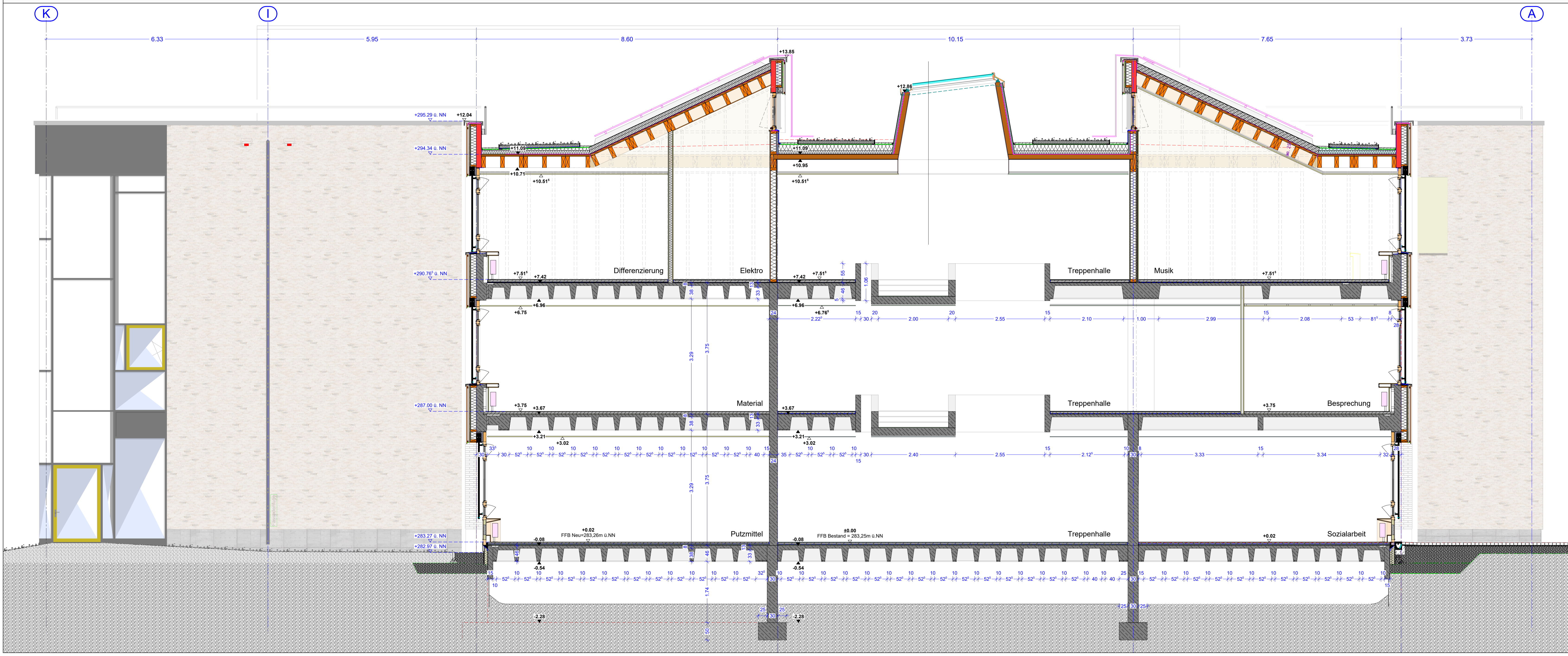


Alle Anschlüsse sind dampf- u. luftdicht herzustellen



Die eingezeichneten technischen Bauteile und Durchbrüche dienen nur zur Übersicht.
Die genauen Angaben sind den jeweiligen TGA-Plänen zu entnehmen.

I					I
K					K
J					J
I					I
H					H
G					G
F					F
E					E
D					D
C					C
B					B
A					A
Index	Datum	gez.	Änderungen/Ergänzungen		Index

Alle Maße sind vom Ausführenden an der Baustelle zu prüfen. Unstimmigkeiten sind der Bauleitung zu melden.
Neben dieser Zeichnung sind alle statischen Berechnungen, Positions-, Bewehrungs-, sowie sonstige Werkpläne (ggf. Werkpläne von Fachfirmen) verbindlich.
Alle Pläne sind auf Übereinstimmung mit dieser Zeichnung zu prüfen und evtl. Abweichungen der Bauleitung zu melden.
Alle Pläne sind auf Übereinstimmung mit dieser Zeichnung zu prüfen und evtl. Abweichungen der Bauleitung zu melden.
Alle Maße sind, wenn nicht anders angegeben Rohbaumaße.
Einbauteile Auftrag und Abmessungen Türöffnung gemäß Herstellerangaben
Die Schallschutzqualitäten gemäß Angaben Bauphysik sind zu beachten!
Aussenbauteile gemäß Bauteilkatalog Bauphysik

Werkplan		VORABZUG
Projekt	474 Liebenauschule Neckartailfingen	
Zeichnung	Schnitt B-B	
EFH Bestand	Plancodierung	
+/- 0.00 = 283,25 m üNN		
Erst-Datum	Druckdatum	gez.
14.10.2024	25.03.2025	kk
Masstab	Blattgröße	Plan N°
1:50	DIN A0	161
Bauherr		Architekt
Gemeinde Neckartailfingen		plus bauplanung GmbH freie Architekten Goethestrasse 44 72654 Neckartailfingen Tel.: 07127 - 92 07 0