

### Zeichenerklärung, Teil 1

Planung	
<b>SIPHONSCHACHT</b>	Schachtbezeichnung in der Planung
D: 520,52	Schachtdurchmesser
SE: 518,79	Deckelhöhe
SA: 516,71	Einlaufhöhe
T: 4,37	Auslaufhöhe
DNVOD 200 PP - 60,99 m - 39,9 %	Schachthöhe
	Profilhöhe / Material / Haltungslänge / Rohrshlängelfälle
	Entleerungsleitung mit Schachtbauwerk
	DNVOD 160 PP-SN10 an den Regenwasserkanal
	Versorgungsleitung
	Fernleitung
	Widerlager
	Kabelschutzrohr
	Provisorium Trinkwasserleitung
	Einfrischung
	Drainage
	Stilllegung Trinkwasserleitung
	Baumfällung
	Mauerabbruch
	Böschung, Neigung 1:1.5
	Krone Überschüttung, Breite 10,3 m bis 7,0 m
	Böschung, Neigung 1:1.5
	Böschungsbauwerk, Neigung 1:1.5
	Hochbord, 10 cm Anschlag
	Fahrbahn Asphalt
	Rundbord, 3 cm Anschlag
	Eingefasster Zugangsweg

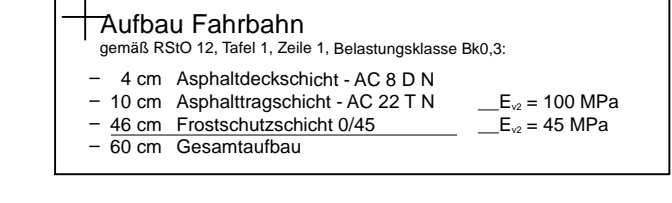
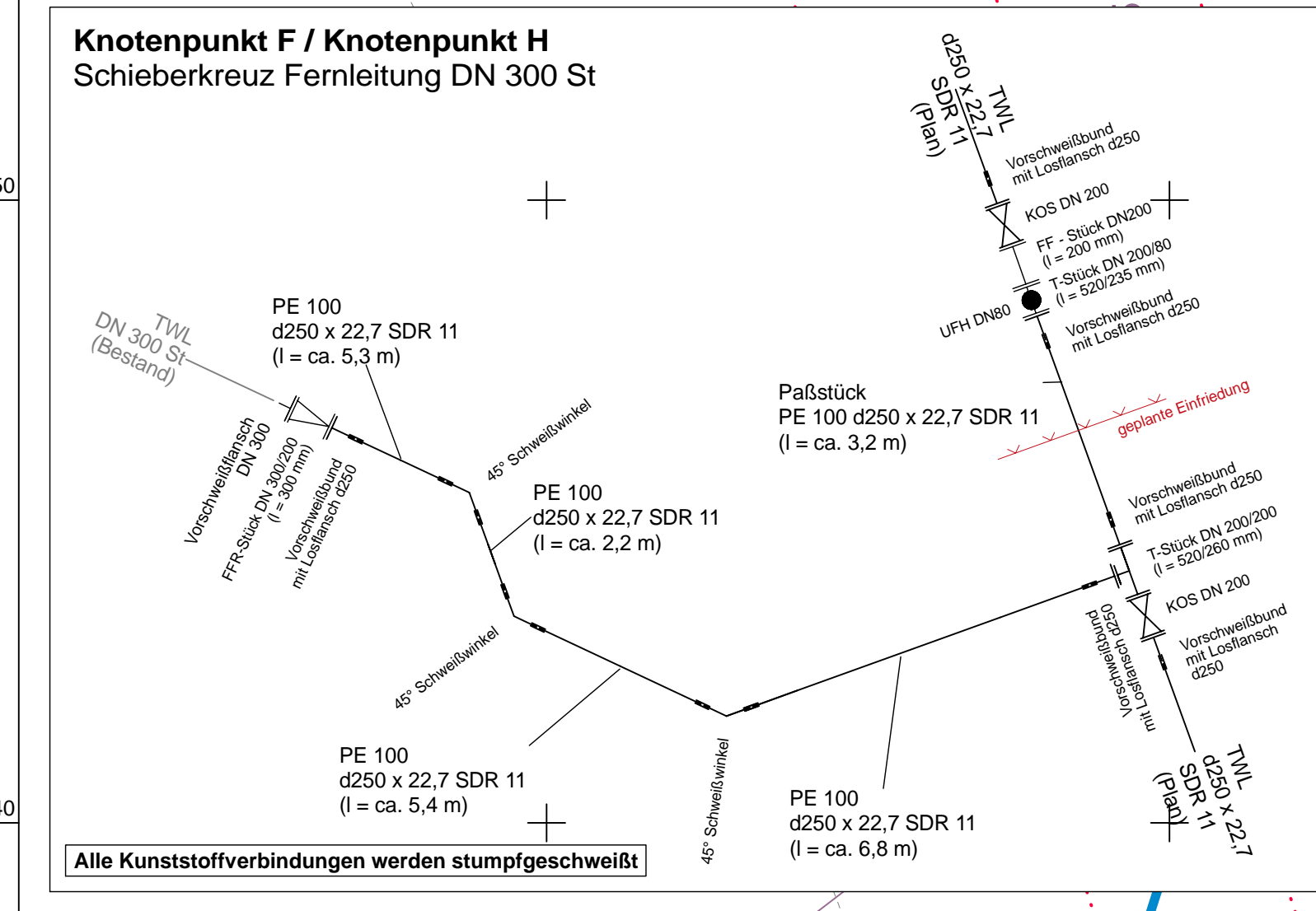
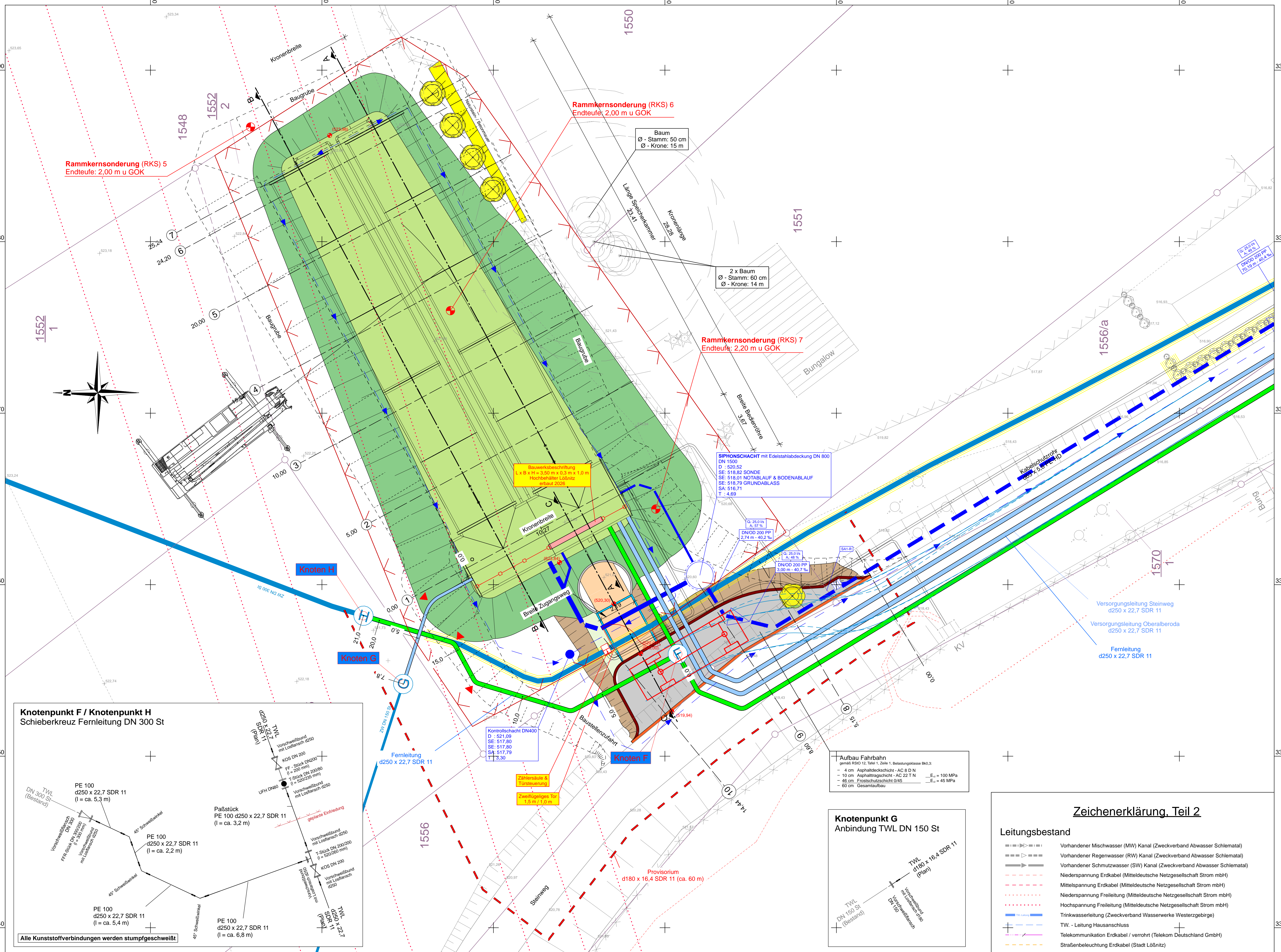
**Der Bestandsplan ist Eigentum des ZWW Schwarzenberg!**  
 Grundlage: Auszug aus dem Liegenschaftskataster mit der Erlaubnis des Staatlichen Vermessungsamtes.  
 Erlaubnis-Nr. 7/2006. Grenzen wurden von der ALK ZWW übernommen.

Lagesystem: UTM-Koordinaten / ETRS89		Höhensystem: DHHN92	
Nr.	Art der Änderung	Datum	Zeichen

**Bauer Tiefbauplanung GmbH**  
 Beratende Ingenieure  
 Industriestraße 1 • 08280 Aue-Bad Schlemma  
 Tel.: 03771 34020-0 • Fax: 03771 34020-40

Auftraggeber:  Zweckverband Wasserwerke Westergebirge Am Wasserwerk 14 08340 Schwarzenberg	Unterlage: 3 Blatt: 1 Datum: 01/2025 Zeichen: Berthold gepr.: 01/2025 Bauer Maßstab: 1:100 Projekt-Nr.: 2020/263 Plan-Nr.: LPL0002441.PLT
--	---

Ausschreibungsunterlage	
Darstellung: Lageplan	
Hochbehälter	
Entwurfsverfasser: Bauer Tiefbauplanung GmbH Industriestraße 1, 08280 Aue-Bad Schlemma Aue-Bad Schlemma, 28.01.2025	Geprüft: Zum Bau freigegeben: Schwarzenberg.



### Zeichenerklärung, Teil 2

**Leistungsbestand**

- Vorhandener Mischwasser (MW) Kanal (Zweckverband Abwasser Schlemmata)
- Vorhandener Regenwasser (RW) Kanal (Zweckverband Abwasser Schlemmata)
- Vorhandener Schmutzwasser (SW) Kanal (Zweckverband Abwasser Schlemmata)
- Niederspannung Erdkabel (Mitteldeutsche Netzgesellschaft Strom mbH)
- Mittelspannung Erdkabel (Mitteldeutsche Netzgesellschaft Strom mbH)
- Hochspannung Freileitung (Mitteldeutsche Netzgesellschaft Strom mbH)
- Trinkwasserleitung (Zweckverband Wasserwerke Westergebirge)
- TW - Leitung Hausanschluss
- Telekommunikation Erdkabel / verrohrt (Telekom Deutschland GmbH)
- Straßenbeleuchtung Erdkabel (Stadt Löbnitz)