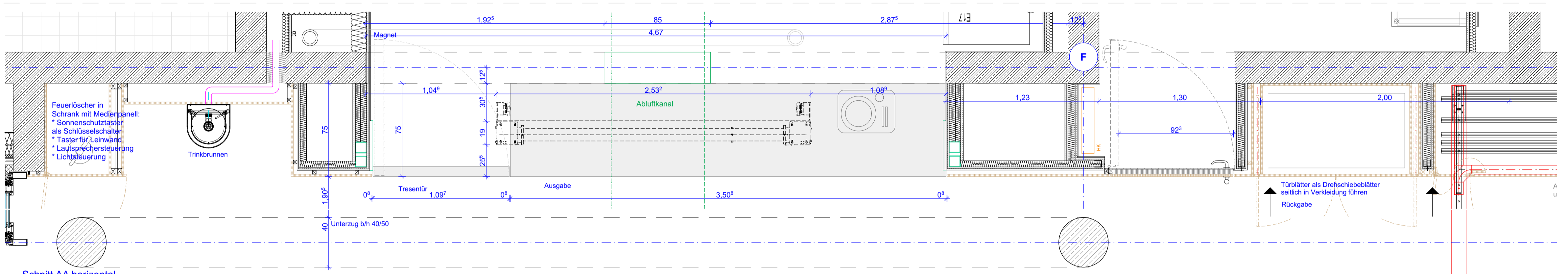
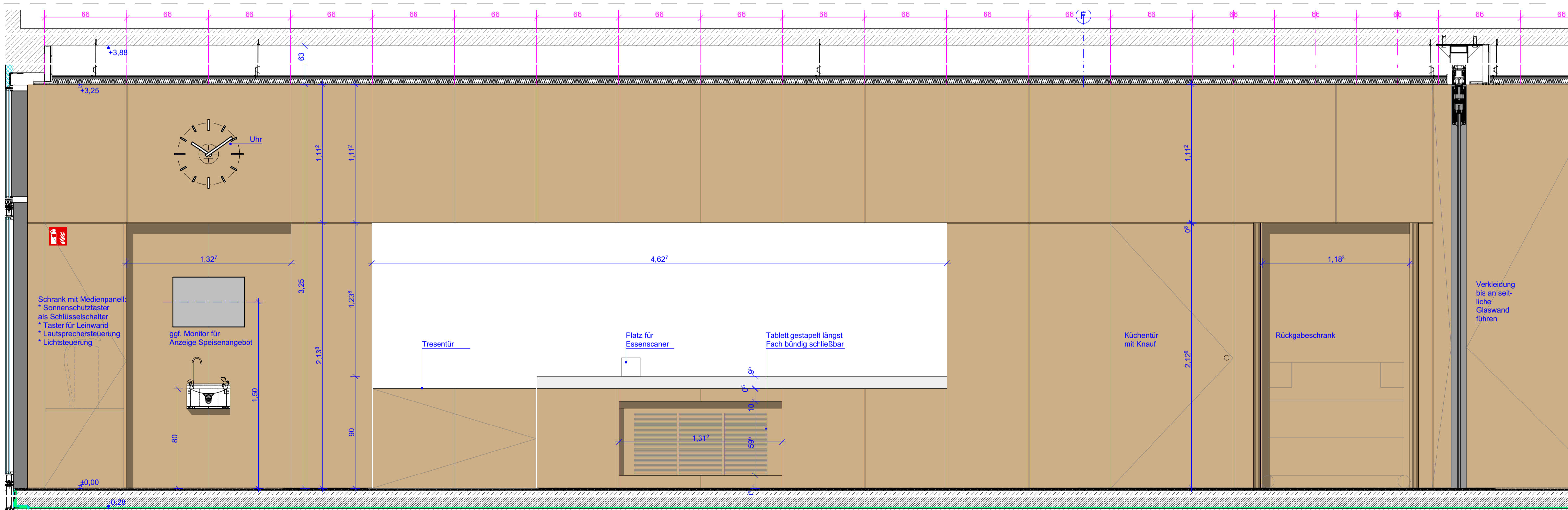


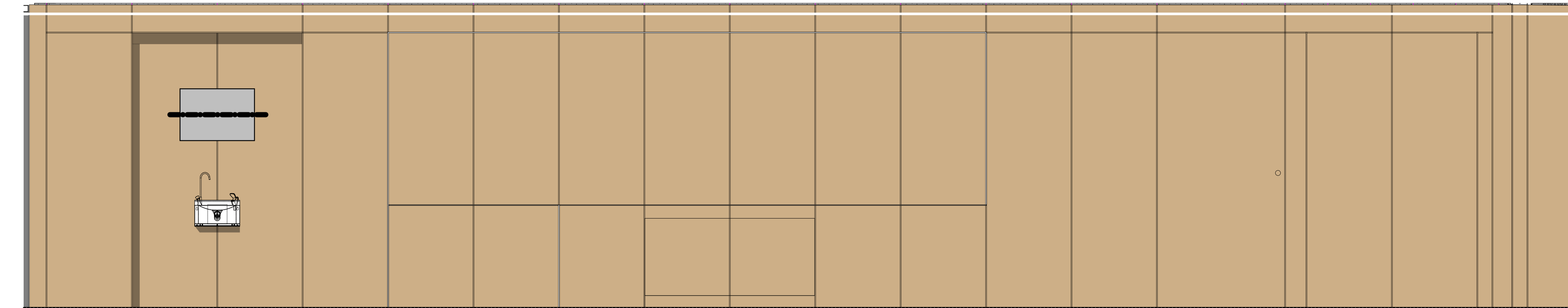
ANSICHT Rohbau mit Lüftung und Motor Hubwand



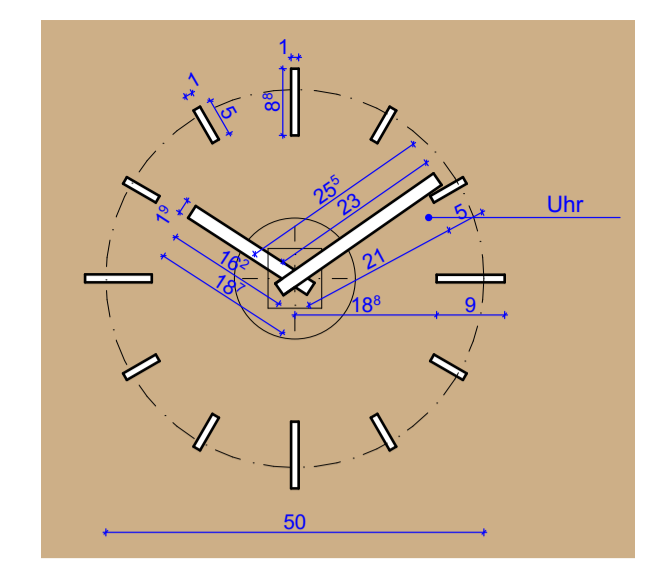
Schnitt AA horizontal



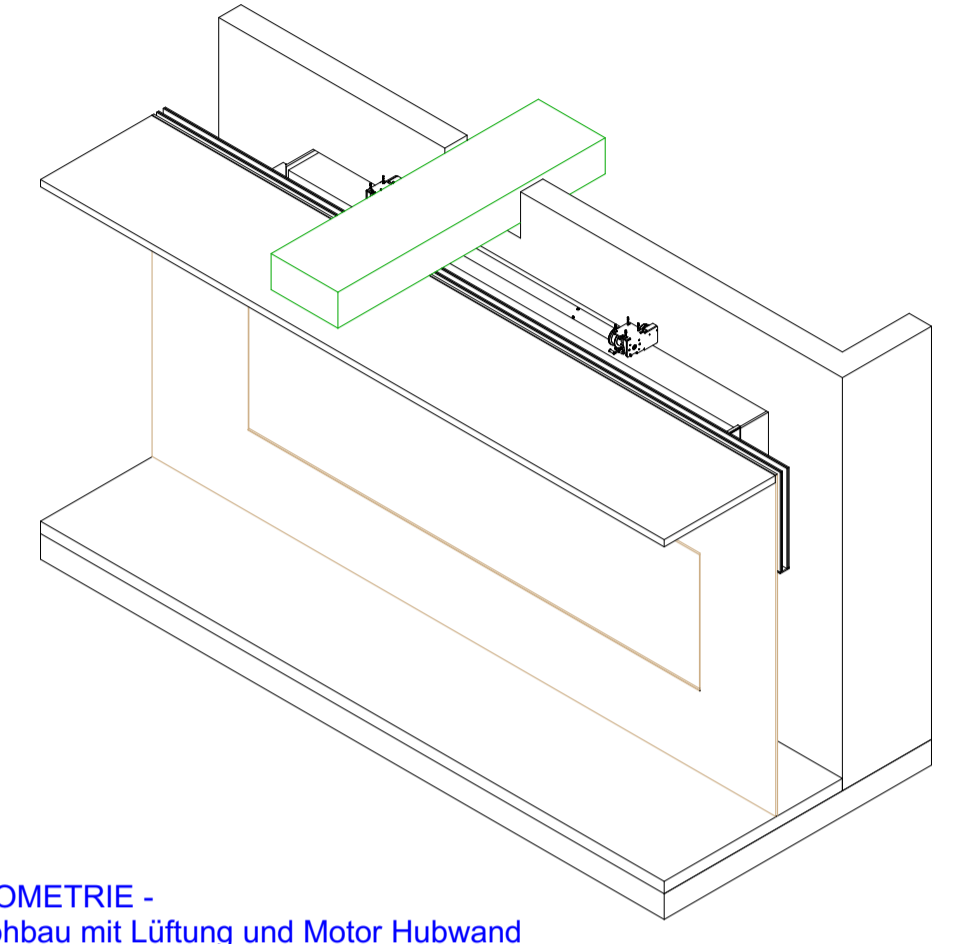
ANSICHT geöffnet für Nutzung Speiseraum



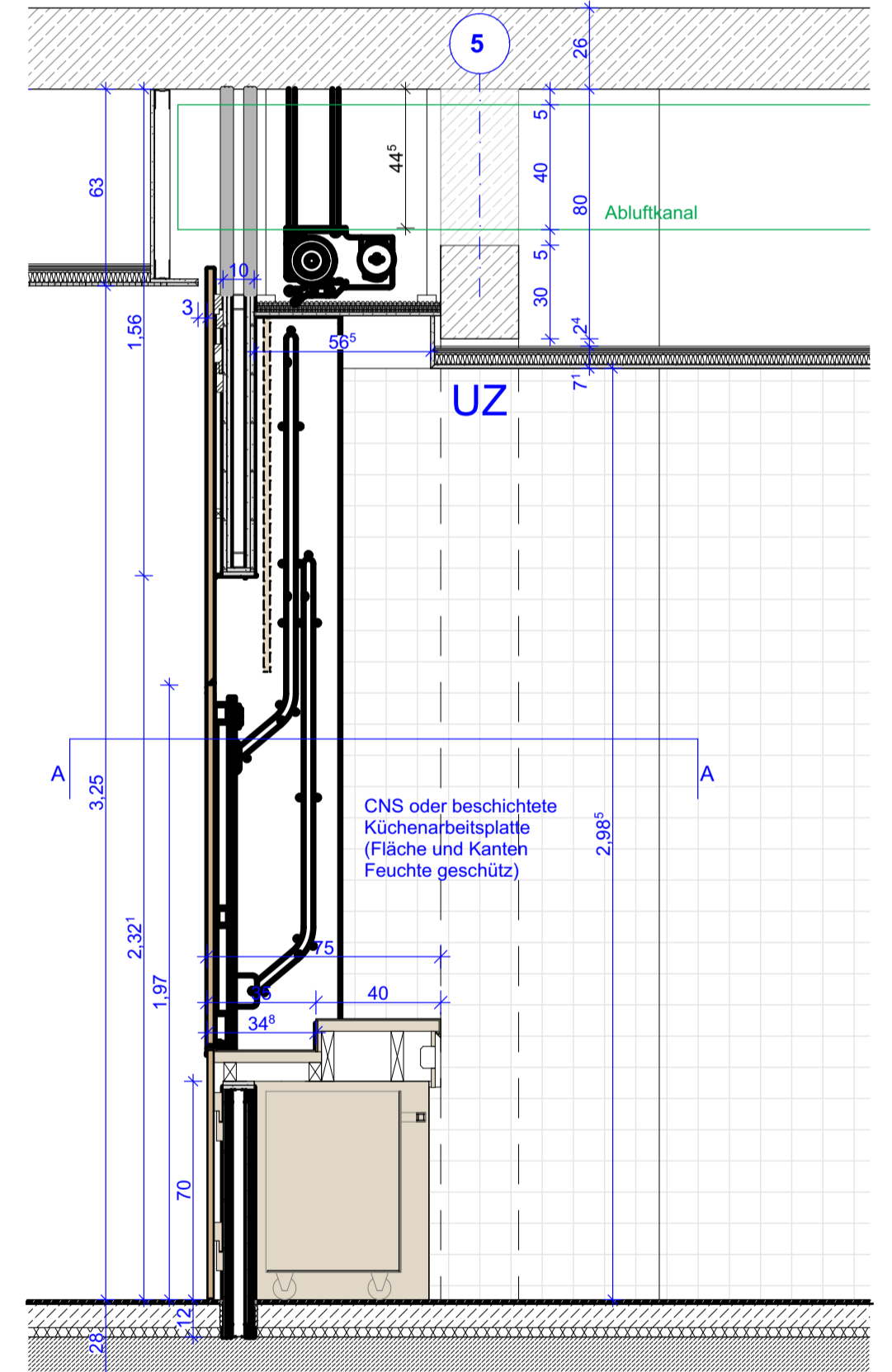
ANSICHT geschlossen für Veranstaltungen



ANSICHT Uhr



ISOMETRIE - Rohbau mit Lüftung und Motor Hubwand



SCHNITT vertikal

Alle Maße sind eigenverantwortlich auf Plan und Baustelle zu überprüfen! Maßabweichungen sind unverzüglich dem Bauleiter und dem Architekten mitzuteilen! Projektpläne der Fachplaner sind zu beachten! Alle Pläne sind nur in Verbindung mit den statischen Ausführungsunterlagen gültig.  
 Alle Maße beziehen sich auf OKFFB des jeweiligen Geschosses, falls nicht anders im Plan vermerkt!

Index	Änderung	Datum	Gez.

Auftraggeber <b>Stadtverwaltung Oschatz</b> Neumarkt 1 04758 Oschatz	Projekt <b>Oschatz West</b> Neubau 2-zügige Grundschule mit Hort Karl-Liebknecht-Straße 1
Architekten	koordiniert mit Fachplaner Statiker    Landschaftsarchitekt    Tiefbauer    ELT    HSL    Schall/ENEV
Tel.: Fax:	
Darstellung <b>Hubwand</b>	Planungsphase <b>5 - Ausführungsplanung</b>
	Maßstab 1:20, 1:60, 1:10 Datum 14.01.2022
	Gez.    Projektakürzung    OZ-G KH
	Bl.-Größe: DIN A1    Bl.-Nr.    A_5_D_593