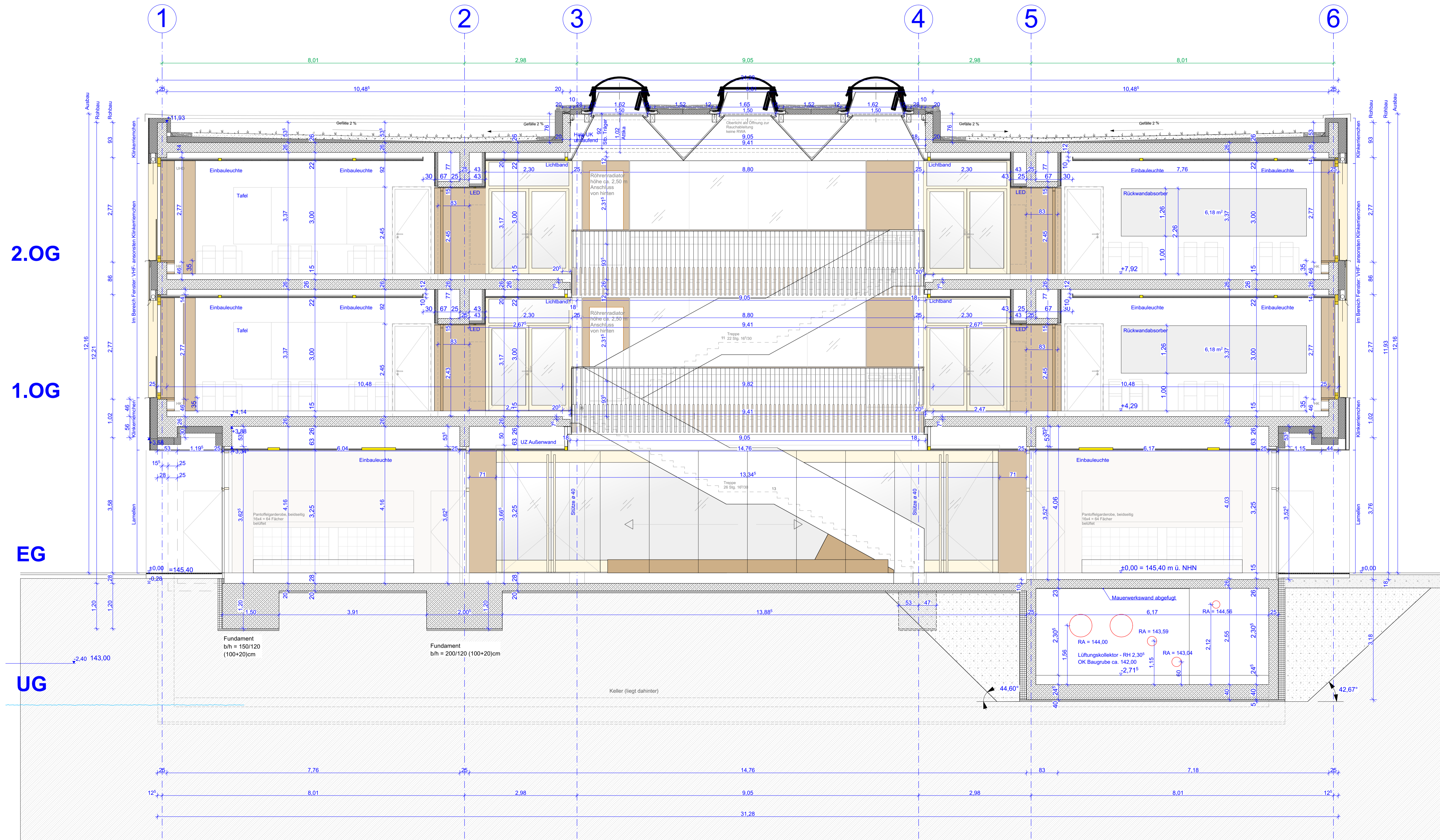


2.OG

1.OG

EG

UG



Alle Maße sind eigenverantwortlich auf Plan und Baustelle zu überprüfen! Maßabweichungen sind unverzüglich dem Bauleiter und dem Architekten mitzuteilen! Projektpläne der Fachplaner sind zu beachten! Alle Pläne sind nur in Verbindung mit den statischen Ausführungsunterlagen gültig.
 Alle Maße beziehen sich auf OKFFB des jeweiligen Geschosses, falls nicht anders im Plan vermerkt!

ABKÜRZUNGEN		F90-REI-M90		Brandwand		SIB		Stahlbeton	
BD	Bodendurchbruch	HE	Brüstungshöhe	HLS	Hauptk. Heizung	TH	Unterkannte Rohdecke	UK	Unterkannte Rohdecke
BE	Bodenbelag	NE	Nebenwasser	OKRD	Oberkannte Rohdecke	UK	Unterkannte Rohdecke	UZ	Überzug
BRH	Brüstungshöhe	OKFFB	Oberkannte Fertigfußboden	RBH	Rohbauhöhe	WD	Wanddurchbruch		
DD	Dachdurchbruch								
FFB	Fertigfußboden								
F90-REI30	feuerhemmend								
F90-REI90	feuerbeständig								

SCHRÄFFUREN/PLANZEICHEN		SONSTIGES	
	Stahlbeton / Ortbeton		Trockenbauwand
	Mauwerk		Einbauelemente
	Dämmung		Einfügepunkt
			Gauß-Krüger-Koordinaten

Höhenbezug
 ± 0,00 = 145,40 ü. NHN

Index	Änderung	Datum	Gez.
B	Anpassung Trockenbau-Verkleidung und UK Oberlicht, Entfall SoSchu Nordseite OGs	10.04.2024	KH
A	Anpassung Höhe Fußbodenaufbau UG Kollektorgang	16.02.2024	KH

Auftraggeber: **Stadtverwaltung Oschatz**
 Neumarkt 1
 04758 Oschatz

Projekt: **Oschatz West**
 Neubau 2-zügige Grundschule mit Hort
 Karl-Liebknecht-Straße 1

Architekten	koordiniert mit Fachplaner	Statiker	Landchaftsarchitekt	Tiefbauer	ELT	HSL	SchallENEV

Darstellung	Planungsphase	Maßstab	Datum
Schnitt A-A - Ausbau	5 - Ausführungsplanung	1:50	14.01.2022
			Gez. KH
			Projektabkürzung OZ-G
			Bl.-Nr. A_5_SAA_310_B