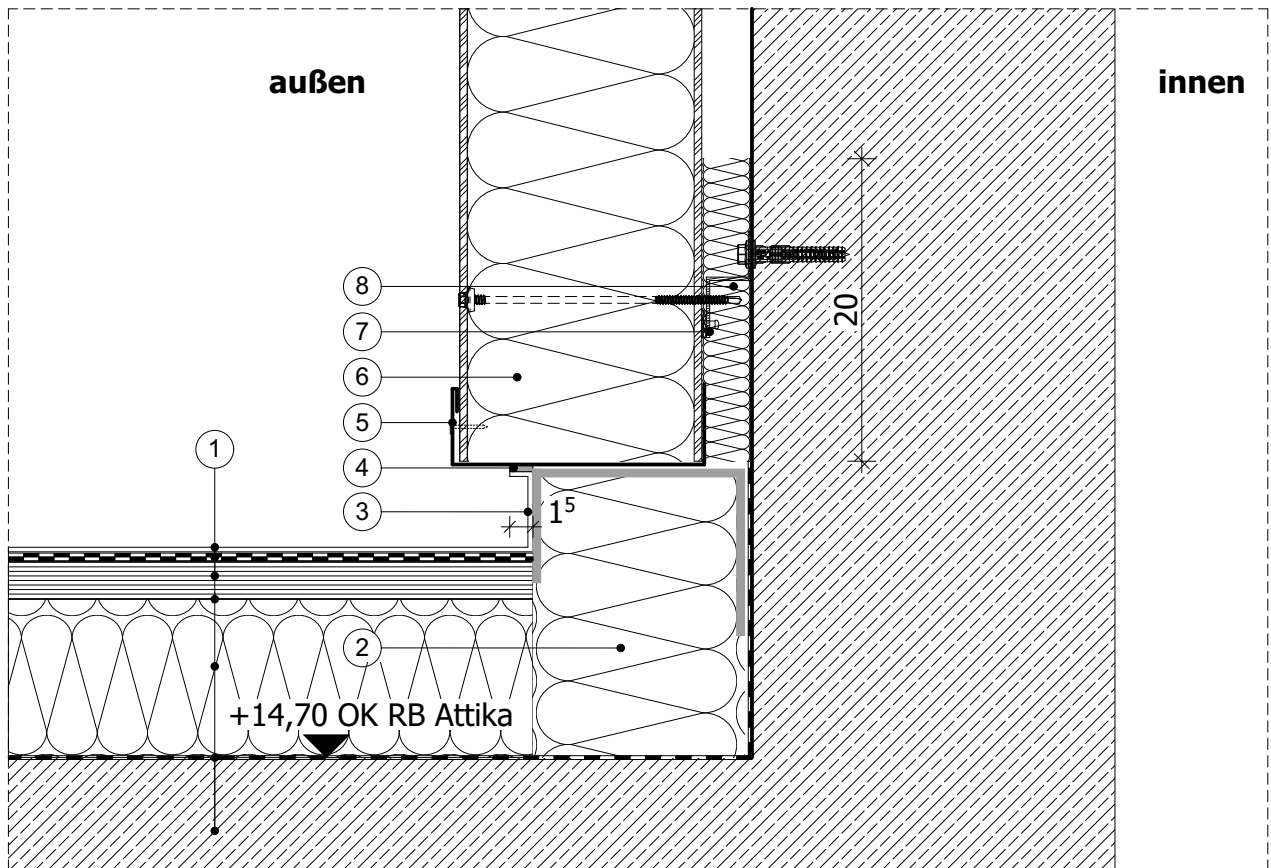


DIESE ZEICHNUNG UND ALLE AUF IHR ENTHALTENEN INFORMATIONEN SIND GEISTIGES EIGENTUM VON DR. SCHOLZ GESAMTPLAN GMBH. ES IST UNTERSAGT DIESE ZEICHNUNG OHNE ZUSTIMMUNG ZU VERVIELFÄLTIGEN UND/ ODER DRITTEN PERSONEN ZUGÄNGLICH ZU MACHEN. ALLE RECHTE VORBEHALTEN. URHEBERSCHUTZ NACH DIN 34.



- ① Attikaaufbau nach Detail 82-02
- ② Dämmung d=14 cm aus Mineralwolle WLS 035, soweit nichts anderes gem. GEG-Nachweis gefordert wird
- ③ Attikablech Aluminium, Materialstärke 3mm, mehrfach gekantet, pulverbeschichtet, Farbe RAL nach Wahl AG, Fortlauf der Abdeckung gleitend an die Wand anschließen, obere Aufkantung von 15 mm ist herzustellen
- ④ Vorkomprimiertes Fugendichtband
- ⑤ Einfassprofil für Fassadenpaneel, mit Blechdicke $\geq 0,6$ mm, alle 300 mm mit geeigneten Bohrschrauben befestigt, pulverbeschichtet, Farbe in RAL nach Wahl AG
- ⑥ Wandelement, Dämmkern aus Mineralwolle WLS 035 150 mm, Brandverhalten mind. A2-s1,d0 gem. EN 13501-1, Paneele vertikal verlegt, z.B. Kingspan KS1000 FH
- ⑦ Unterkonstruktion für verdeckte Befestigung von Fassadenpaneelen, Befestigungsmittel gem. Zulassung, Dimensionierung der Unterkonstruktion ist statisch zu prüfen, Nachweis der Standsicherheit ist dem Planer vorzulegen
- ⑧ Randbereiche mit Mineralwolle ausdämmen

Planinhalt: Detail 82-17 Seitlicher Anschluß Attika-Wand 4.OG				Zeichnungsnummer: A5-82-17	
Maßstab: 1:5	Datum: 01.11.2023	Index: 0	Bearbeitet: A.I.	Gezeichnet: A.I.	Geprüft: G.K.
Auftraggeber: KMG Klinikum Thüringen-Brandenburg GmbH Badstraße 5 - 7 19336 Bad Wilsnack			Architekt: SGP³ Architektur Generalplanung Healthcare Consulting Dr.Scholz Gesamtplan GmbH		
Projekt: KMG Klinikum Sömmerda Neubau Bauteil C			Standort Erfurt Neuwerkstraße 29 99084 Erfurt +49 361 349468 +49 361 34946899 202-16@sgp3.de		