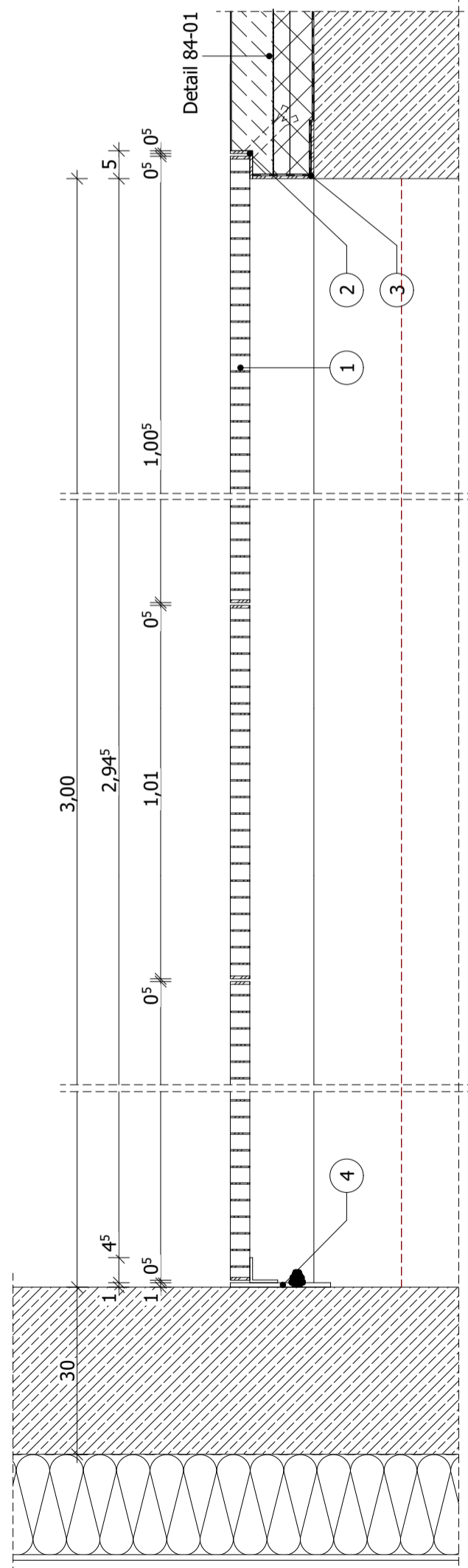
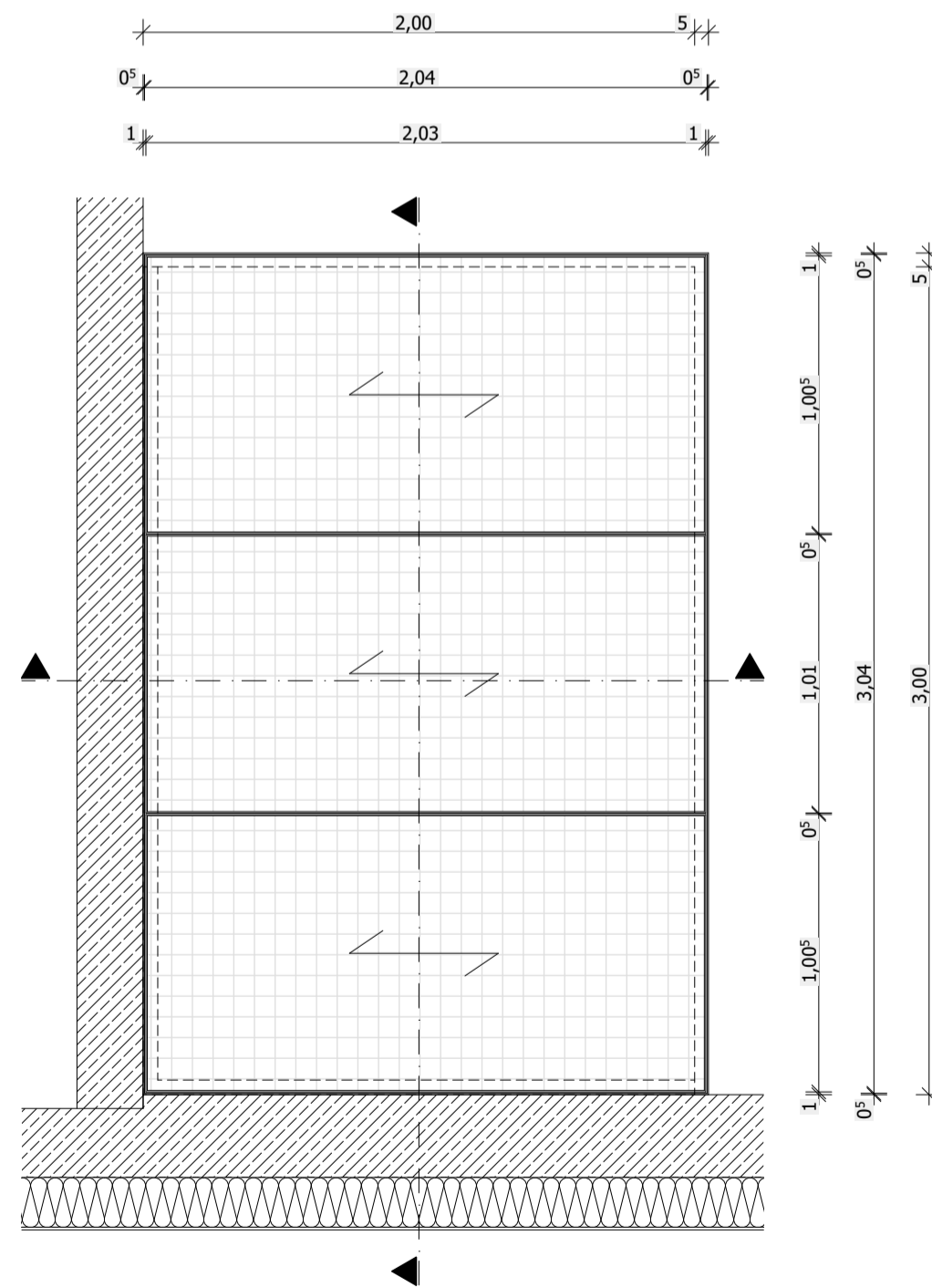


Schnitt, M 1:10

- ① Schachtabdeckung aus Gitterrost 30x30, 3-geteilt, Abmess. der Einzelteile ca. 2,53⁵ x 1,61⁵ m, Stärke nach unternehmerseitiger Statik, herausnehmbar für Arbeiten im Schacht
- ② Umlaufender Winkelrahmen L 50x40x5 mm aus Stahl, feuerverzinkt, mit Betonanker in Fußboden verankert, als Auflager für Schachtabdeckung
- ③ Abstellwinkel L 110x110x10 mm, feuerverzinkt
- ④ Flachstahl 180x10mm mit aufgeschweißten L-Profil L 50x50x5mm (feuerverzinkt) als Auflager für die Schachtabdeckung, an Schacht-/Aussenwand verschraubt mit FAZ II PLUS 10/10 (R)



Schnitt, M 1:10



Grundriss Schachtabdeckung, M 1:25

Alle Höhenangaben beziehen sich auf Oberkante Fertigfußboden des jeweiligen Geschosses.
Möbellösungen außer Sanitärgegenstände sind Beispieleinrichtungen und gehören nicht zum Ausstattungsstandard.

ALLE MASSE UND GELÄNDEHÖHEN SIND VON DEN AUSFÜHRENDE FIRMEN EIGENVERANTWORTLICH ZU PRÜFEN!
BEI UNSTIMMIGKEITEN SOWIE ABWEICHUNGEN VON PLANUNTERLAGEN DER FACHPLANER
IST SOFORT DIE BAULEITUNG ZU INFORMIEREN!

DIESE ZEICHNUNG UND ALLE AUF IHR ENTHALTENEN INFORMATIONEN SIND GEISTIGES EIGENTUM VON:
DR. SCHOLZ GESAMTPLAN GMBH. ES IST UNTERSAGT DIESE ZEICHNUNG OHNE ZUSTIMMUNG ZU VERVIELFÄLTIGEN UND/ ODER
DRITTEN PERSONEN ZUGÄNGLICH ZU MACHEN. ALLE RECHTE VORBEHALTEN. URHEBERSCHUTZ NACH DIN 34.

0	01.11.2023	Zeichnung erstellt
Index:	Datum:	Änderung:

Phase:	AUSFÜHRUNGSPLANUNG	
Projekt:	KMG Klinikum Sömmerda Neubau Bauteil C	
Bauherr:	KMG Klinikum Thüringen-Brandenburg GmbH Badstraße 5 - 7 19336 Bad Wilsnack	
Architektur:	 Architektur Generalplanung Healthcare Consulting Standort Erfurt Neuwerkstraße 29 99084 Erfurt +49 361 349468 +49 361 34946899 202-16@sgp3.de	
Fachplaner:	Statik: Dipl. Ing. Dietrich B. Heller + Partner IG mbH Brandschutz: GNUSE IB für Krankenhaustechnik GmbH & Co. KG Haustechnik: HPI HIMMEN + Partner IG mbB	

Planinhalt:	Detail 88-08 Schachtabd. Pumpensumpf			
	Maßstab:	Gezeichnet:	Bearbeitet:	Geprüft:
	1:25, 1:10	A.M.	A.A.	G.K.
	OK FFB Ebene 0 = - 0,06 ⁵	Indexdatum:		23.03.2024
	±0,00 = +139,937 m ü NHN	Projektnummer:	Plannummer:	Index: Status:
202-16	A5-88-08	0	V	