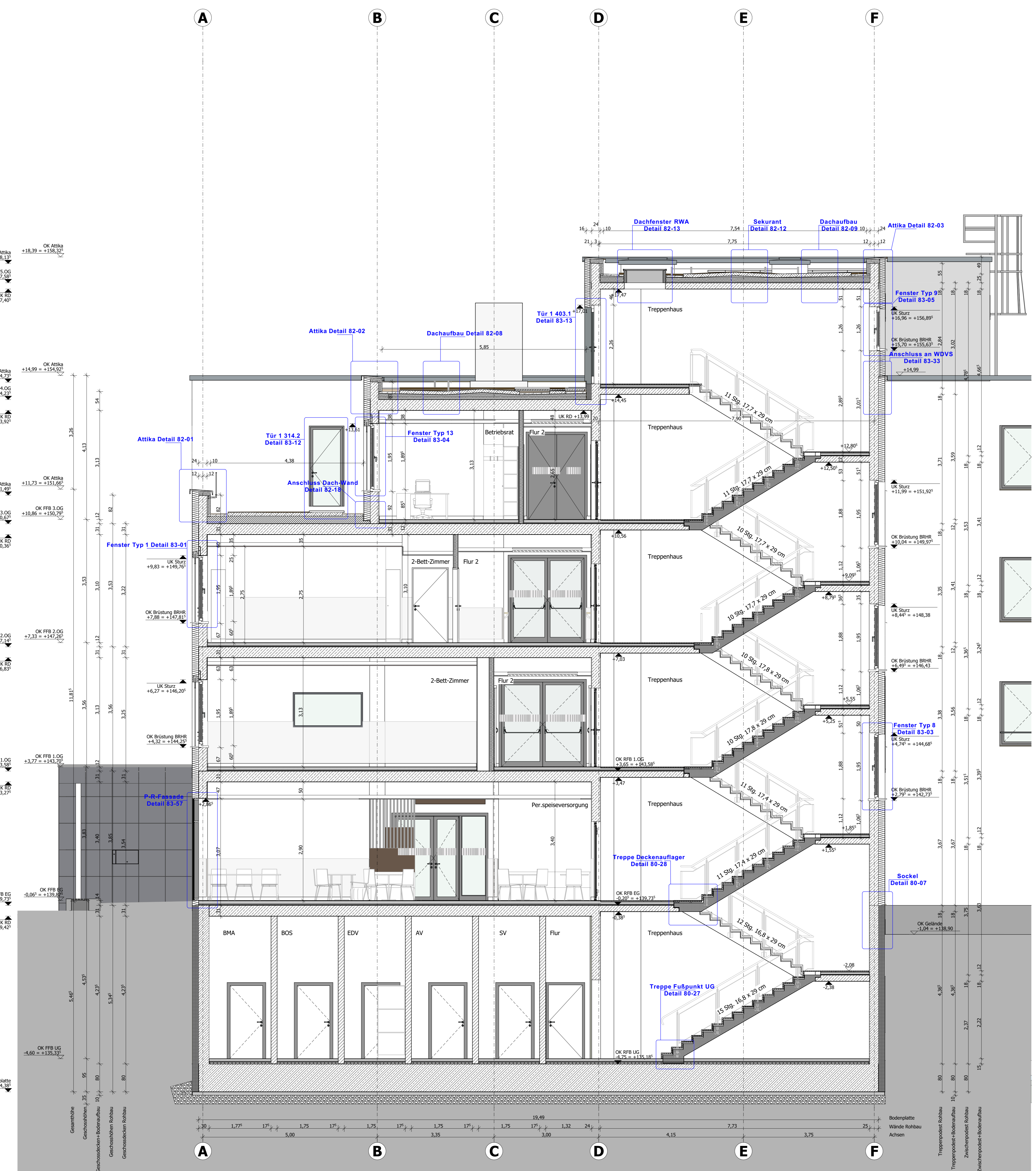


ALLGEMEIN	
	Stahlbeton
	Mauerwerk
	Trockenbauwand
	Vorwand
	Dämmung Mineralwolle
	Dämmung XPS
	Höhensymbol Höhensymbol Höhensymbol
	<b>Ausparungen / Durchbrüche</b> Wanddurchbruch Böschungdurchbruch Deckendurchbruch
	<b>Darstellung:</b> Bestand Neubau Abbruch
	<b>Raumstempel:</b> Raumname Raumnummer Fläche Umfang Rohbauhöhe Raum Oberkante Fertigfußboden Oberkante Rohdecke Unterseite Rohdecke Fußbodenbelag Wandbelag Deckenbelag
	<b>Abkürzungen:</b> FL Fliesen AN Anstrich Lino Linoleum PARK Parkett TAP Tapete SB Schichtbeton PU Putz gestrichelt PVC PVC-Bahnware Kaut Kautschuk
	<b>Türstempel:</b> T-01 Türnummer F DS Anforderung Brandschutz SD 37 dB Anforderung Schallschutz Einbauwert
	<b>Fensterstempel:</b> F-05.4 Fensternummer RB 60x60 Rohbaumaß BtH 1,92 Brüstungshöhe von OK FB SD 32 dB Anforderung Schallschutz Einbauwert



**BRANDSCHUTZ**

**Wände/Decken/Stützen:**

- BW Brandwand
- Baart Brandwand
- F30 feuerbeständig
- F30 hochfeuerhemmend
- F30 feuerhemmend

**Türen:**

- F30 feuerhemmende Tür
- T30 hochfeuerhemmende Tür
- T30 feuerbeständige Tür
- RS Rauchschutztüren
- DT dichtschließende Türen
- DTS dicht-verbindernde Tür
- T30-RS feuerhemmende Tür mit Rauchschuttfunktion
- T30-RS hochfeuerhemmende Tür mit Rauchschuttfunktion
- T30-RS feuerbeständige Tür mit Rauchschuttfunktion
- OTS Oberflächenschieber

**Fenster/Lichtkuppeln:**

- F30 feuerhemmendes Fenster
- P90 feuerbeständiges Fenster
- BSV Brandschutzverglasung
- RWA Rauch- und Wärmeabzug

**ABKÜRZUNGEN**

**Allgemein:**

- UK Unterkante
- OK Oberkante
- UKR Unterkante Rohbau
- OKR Oberkante Rohbau
- OKRFB Oberkante Fertigfußboden
- OKRFB Oberkante Rohfußboden
- VK Vorderkante
- UL im Lichten (Lichtes Maß)
- RH Raumhöhe
- LHD Unterhangdecke
- OKG Oberkante Gelände
- BRH Brüstungshöhe
- UKST Unterkante Sturz
- BPL Bodenplatte
- BE Rottfärbung
- AUF Aufzug
- BF Barrierefrei
- STG Stiege
- TR Treppe
- UK Unterkante
- SO Schallschutz
- SH Scheitelhöhe
- KH Kämpferhöhe

**Haustechnik:**

- TGA Technische Gebäudeausrüstung
- ZHV Zentrale Hauptverteilung
- ELT Elektrozaun
- HAR Hausanschlussraum
- RA Regenfallrohr
- FORL Fortluft
- AUL Aussenluft
- ABL Abfall
- ZUL Zuluft
- HK Heizkörper

**Brandschutz:**

- BS/F Brandschutz
- NX Notausgang/Notausstieg
- RE Rettungsweg
- BMZ Brandmeldezentrale
- BM Brandmelder

**Durchbrüche:**

- WD Wanddurchbruch
- DD Deckendurchbruch
- BD Böschungdurchbruch
- FD Fundamentdurchbruch
- KB Kernbohrung
- WS Wandschlitz
- DS Deckenschlitz
- BA Bodenaussparung
- FS Fundamentschlitz

**Stoffe:**

- SB Stahlbeton
- MW Mauerwerk
- GK Trockenbau Gipskarton
- SM Strömestoff
- WVWS Warmdämmverbundsystem

**LAGEPLAN**

Alle Höhenangaben beziehen sich auf Oberkante Fertigfußboden des jeweiligen Geschosses. Höhenangaben außer Sanitärgegenstände sind Beispielenrichtungen und gehen nicht zum Ausstattungsstandard.

ALLE MASSE UND GELÄNDEHÖHEN SIND VON DEN AUSFÜHRENDEN FIRMEN EIGENVERANTWORTLICH ZU PRÜFEN! BEI UNTERSCHIEDEN SOWIE ABWEICHUNGEN VON PLANUNTERRICHTEN DER FACHPERSON IST SOKRAT DIE ANWEISUNG ZU IMPONIEREN.

DIESE ZEICHNUNG UND ALLE AUF IHR ENTHALTENEN INFORMATIONEN SIND GEISTIGES EIGENTUM VON: DR. SCHOLZ GESAMTPLAN GMBH. ES IST UNTERSAGT DIESE ZEICHNUNG OHNE ZUSTIMMUNG ZU VERVIelfältigen UND/ ODER DRETTEN PERSONEN ZUGÄNGLICH ZU MACHEN. ALLE RECHTE VORBEHALTEN. URHÖRSCHUTZ NACH DIN 34.

Index:	Datum:	Änderung:
D	13.08.2024	Indexanpassung "Rohbaufreigabe"
C	24.01.2024	Aktualisierung der Planung
B	04.07.2023	Anpassung Fußbodenhöhen
A	07.03.2023	Zeichnung erstellt

Phase: **AUSFÜHRUNGSPLANUNG**

Projekt: **KMG Klinikum Sömmerda - Neubau Bauteil C**

Bauer: **KMG:Kliniken** | **KMG Klinikum Thüringen-Brandenburg GmbH**  
 Badestraße 5 - 7  
 19336 Bad Wilsnack

Architekt: **SGP<sup>3</sup>** | **Standort Erfurt**  
 Architektur Generalplanung  
 Healthcare Consulting  
 Dr. Scholz Gesamtplan GmbH  
 Neuwerkstraße 29 99084 Erfurt  
 +49 361 349468  
 +49 361 34946999  
 202-16@sgp3.de

Fachplaner: **Tragwerksplanung:** Dipl.-Ing. Dietrich B. Heller + Partner IG mbH  
**Elektrotechnik:** GNUSE IB für Krankenhaustechnik GmbH & Co. KG  
**Haustechnik:** HFI HILMICHEN + Partner IG mbH  
**Medizintechnik:** SGP<sup>3</sup> Healthcare Consulting

Planinhalt: **Schnitt 6-6**

Maststab:	Gezeichnet:	Bearbeitet:	Geprüft:
1:50	A.M.	A.I.	M.S.

OK FFB Ebene 0 = - 0,06<sup>1</sup>  
 ±0,00 = +139,937 m ü NNH  
 Indexdatum: 13.08.2024

Projektnummer: 202-16  
 Plannummer: A5-70-04  
 Index: D  
 Status: RF  
 1100x840 mm