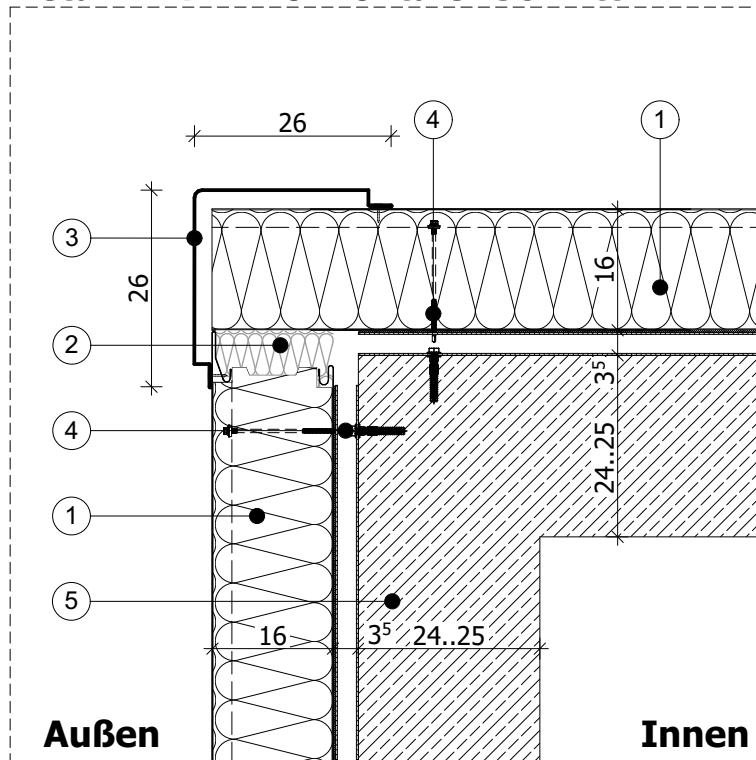


## Detail D-42 - Horizontaler Schnitt



- ① Wanelement, Dämmkern aus Mineralwolle WLS 035 150 mm, Brandverhalten mind. A2-s1,d0 gem. EN 13501-1, Paneele vertikal verlegt, z.B. Kingspan KS1000 FH
- ② Zwischenraum im Stoßbereich mit Mineralwolle mit einer Rohdichte  $\geq 100 \text{ kg/m}^3$  ausstopfen
- ③ Außeneckprofil mit Blechdicke  $\geq 0,6 \text{ mm}$ , alle 300 mm mit geeigneten Bohrschrauben befestigt, pulverbeschichtet, Farbe in RAL nach Wahl AG
- ④ Unterkonstruktion für verdeckte Befestigung von Fassadenpaneelen, Befestigungsmittel gem. Zulassung, Dimensionierung der Unterkonstruktion ist statisch zu prüfen, Nachweis der Standsicherheit ist dem Planer vorzulegen
- ⑤ Stahlbetonaußenwand nach statischem Erfordernis

Planinhalt: <b>Detail 83-31 Fassadenpaneele Technikzentrale - Ausbildung einer Außenecke</b>				Zeichnungsnummer: A5-83-31	
Maßstab: 1:10	Datum: 30.08.2024	Index: 0	Bearbeitet: A.I.	Gezeichnet: A.I.	Geprüft: G.K.
Auftraggeber: <b>KMG Klinikum Thüringen-Brandenburg GmbH</b> Badstraße 5 - 7   19336 Bad Wilsnack			Architekt: <b>SGP<sup>3</sup></b> Architektur Generalplanung Healthcare Consulting Dr. Scholz Gesamtplan GmbH		
Projekt: <b>KMG Klinikum Sömmerda - Neubau Bauteil C</b>			<b>Standort Erfurt</b> Neuwerkstraße 29 99084 Erfurt +49 361 349468 +49 361 34946899 202-16@sgp3.de		