

**LEGENDE:**  
 bestehende Bauteile  
 abzubrechende Bauteile  
 neu einzubauendes Mauerwerk  
 neu einzubauende Trockenbauwände

**BESCHRIFTUNGSHINWEISE:**  
 D DICHTSCHLIESSEND  
 DS DICHT- UND SELBSTSCHLIESSEND  
 RS RAUCHDICHT UND SELBSTSCHLIESSEND  
 T30 RS T30 RAUCHDICHT UND SELBSTSCHLIESSEND

29	4.80	11 <sup>5</sup>	2.29 <sup>5</sup>	29	14.50	29	4.02	11 <sup>5</sup>	3.07 <sup>5</sup>	29
29	2.37 <sup>5</sup>	25	2.18 <sup>5</sup>	11 <sup>5</sup>	2.28 <sup>5</sup>	29	14.50	7.21		29
29	4.81	11 <sup>5</sup>	2.28 <sup>5</sup>	29	14.50	29	7.21			29
	7.79				14.50			7.79		

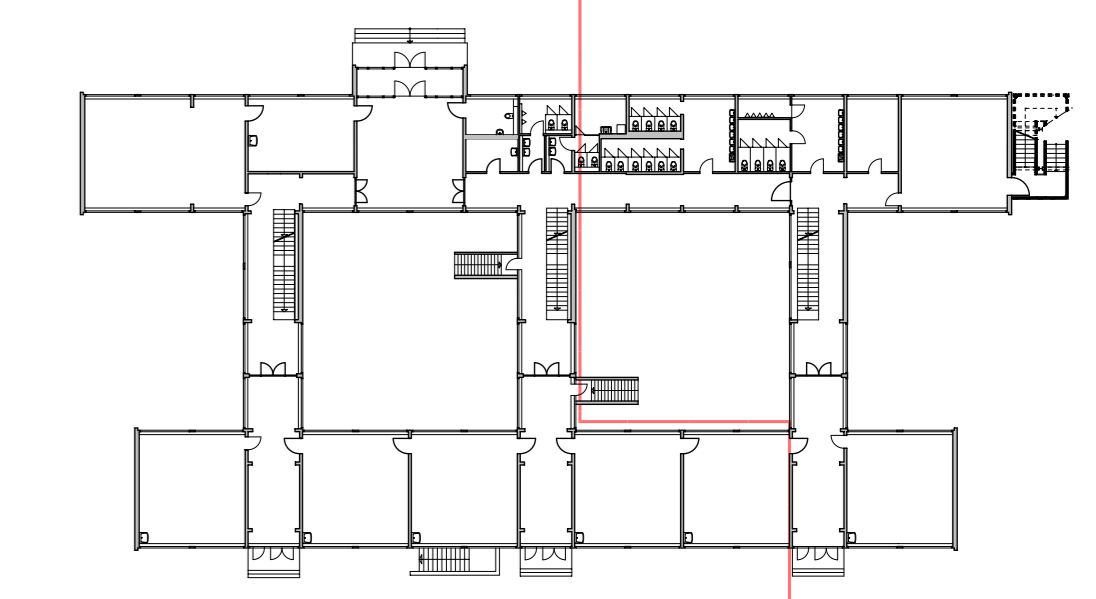
**Hinweis:**  
 Der Auftragnehmer hat die Ausführungsunterlagen soweit es zur ordnungsmäßigen Vertragsfüllung gehört, auf etwaige Unstimmigkeiten zu überprüfen und den Auftraggeber auf entdeckte oder vermutete Mängel hinzuweisen.  
 Hat der Auftragnehmer Bedenken gegen die vorgesehene Art der Ausführung, so hat er sie dem Auftraggeber unverzüglich spätestens vor Beginn der Arbeiten schriftlich mitzuteilen.  
 Alle auftretenden Fragen sind vorher mit dem Architekten bzw. mit der Bauleitung zu besprechen.  
 BRH und Sturzhöhen beziehen sich auf OK Fertigfußboden!  
 Türhöhen beziehen sich auf OK Fertigfußboden.  
 Stahlträger, Stahlstützen usw. sind nach Ausführungsstatik einzubauen.  
 Stahlträger und Stahlstützen sind brandschutztechnisch zu verkleiden!  
**Alle Maße sind vor Ort zu nehmen.**

DATUM	ERGÄNZUNGEN / ÄNDERUNGEN	NAME
A	09.07.2008 Ausführungsplanung	ak
0	23.06.2008 Vorabzug Ausführungsplanung	ak

Planinhalt:	Maßstab:	Projektnummer:	Index
SCHNITT A - A	1 : 50	2.07.624	A
Bauvorhaben:		Plannummer:	
		WP 05	

**BRANDSCHUTZERTÜCHTIGUNG**  
**DER DR.- EBERLE- MITTELSCHULE NOSSEN**  
 GRUNAER WEG 8B  
 01683 NOSSEN

Bauherr:  
**STADTVERWALTUNG NOSSEN**  
 MARKT 31  
 01683 NOSSEN



Architekturplanung, Bauüberwachung:  
**ARNOLD CONSULT AG**  
 Beratende Ingenieure und Architekten  
 Heinrich-Heine-Straße 26, 01662 Meißen  
 Tel. 03521/7594-0, Fax 7594-94  
 E-Mail: meissen@arnold-consult.de

Planinhalt:	Maßstab:
<b>SCHNITT A - A</b>	<b>1 : 50</b>

Prüfvermerk:	Plan erstellt:	ausgeführt:	geprüft:	Index:	
	Name:	Datum:	Name:		Datum:
	ak	23.06.2008	Piendl	23.06.2008	A
	ak	09.07.2008	Piendl	09.07.2008	
	Projektnummer:	Plannummer:			
	2.07.624	WP 05			