

**LEGENDE**

- Struktur
- Mauerwerk mit Gipskern
- Tür
- Fenster
- Technische Spezifikation
- Möbel
- Beleuchtung
- Elektrik
- Sanitär
- Heizung/Kühlung
- Lüftung
- Brandschutz
- Barrierefreiheit
- Sonstige

Index	Datum	Änderungen

**NEUBAU DES GUT-DRAUF-KOMPLEXES  
VIEBIGTRASSE 1, SEIFFENERSDORF**

ERRICHTUNG EINER MEBRZWEIGHALLE MIT SANITÄRTRAKT & BÜROKABINE SOWIE SPEZIELLEN MIT EINER GROSZFLÄCHIGEN ERRICHTUNG EINER RAMPE NEUZEITUNG ALS ZUWEGUNG UND PKW STELLPLÄTZEN.

BAUHER: QUERENLAND BEHARRERSDORF E.V.  
VERBANDSGEMEINSCHAFT LÖTZE SEIFFENERSDORF

ARCHITEXT: WESSE PLANKONZESSLSCHMITZ MBH  
LÄTTENBERG 2, 10245 BERLIN

PHASE: AUSFÜHRUNGSPLANUNG

PLANEZEICHNUNG: GRUNDRISS UNTERGESCHOSS

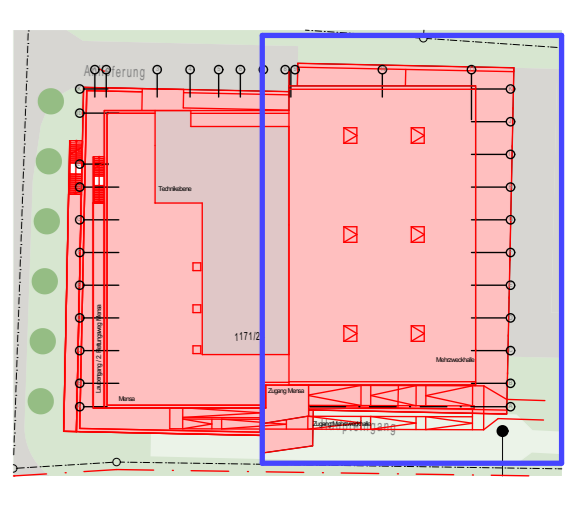
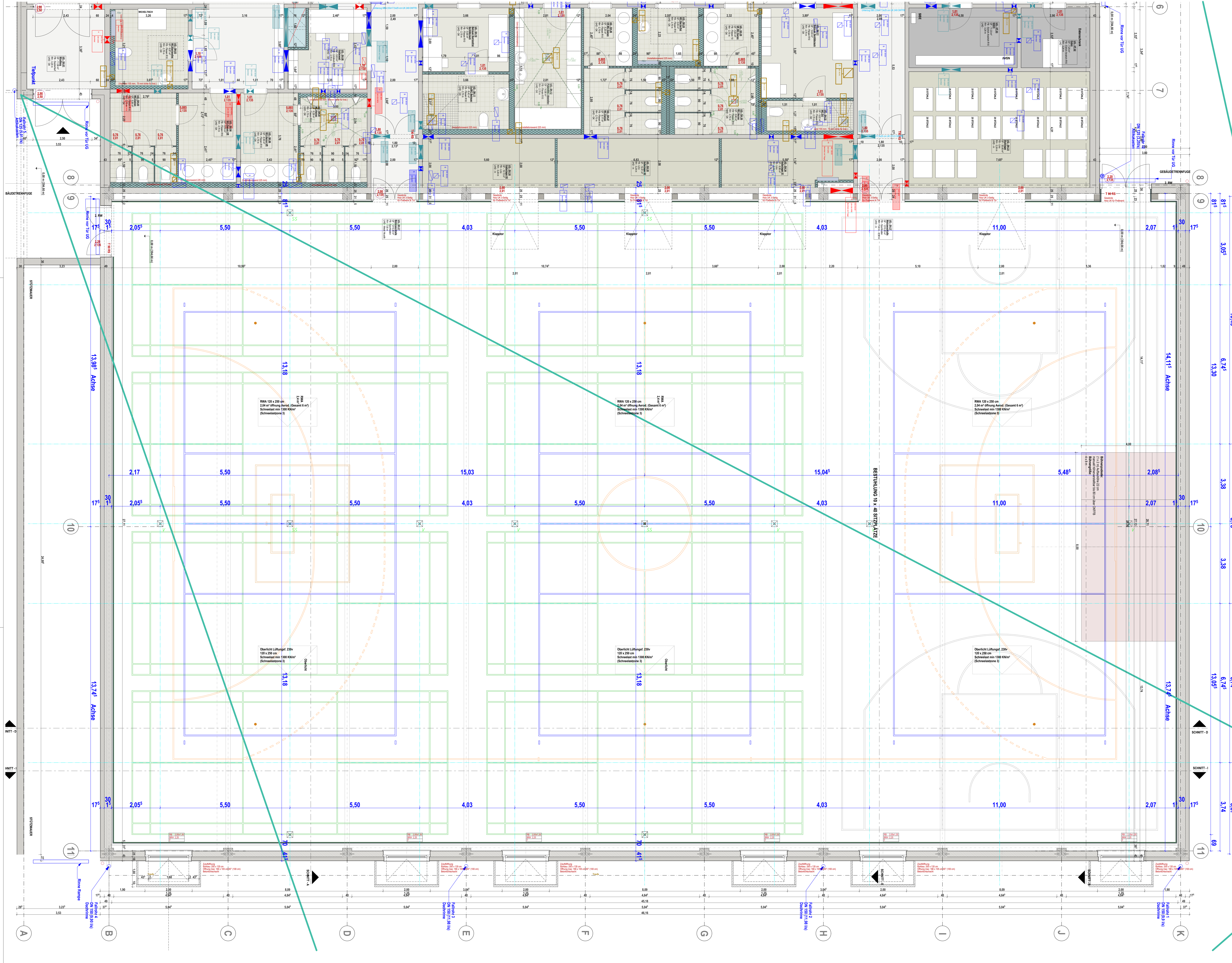
MAßSTAB 1:50 (BLATTFORMAT A1 x 100)

GRUNDSTÜCK: SEIFFENERSDORF, FLURSTÜCKE: 117124, Teile von 117112, 117102, 117102, 117102

DATUM: 21.02.2024 Planend

PLANNUMMER: 14.11.1f

BAUHER: KIEK, SE  
ARCHITEXT: AFF, 02



- LEGENDE**
- Struktur: Mauerwerk, Stahlbeton, Holzbohlen, etc.
  - Einrichtung: Tische, Stühle, etc.
  - Technische Details: Elektrische Anlagen, etc.

**BODENAUFBAU MEHRZWECKHALLE**  
 (130 mm Höhe ab Bodenplatte)

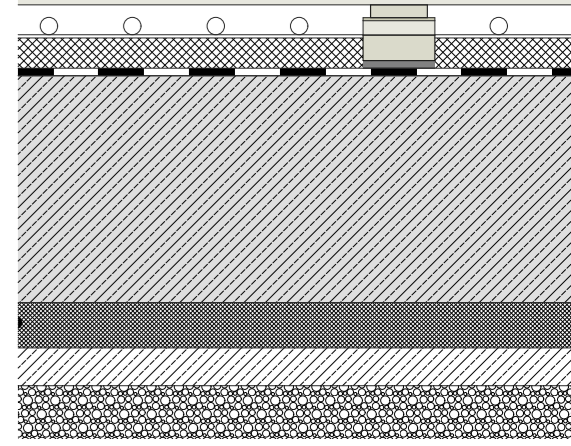
- Spielflächenbelag und darüber Veranlagung
- Schwimmboden (171 mm Höhe)
- 12 mm Lärmschuttschicht Birkenparkett 12 mm
- Plattenschalung 80 mm, 1.00 x 3.00 m, verstellbar
- Hölle 2012-VP19 mm
- Balkenabstand ca. 19 x 19 cm
- Schwimmlager beständig aus
- unterer Festbettschicht 17,05 mm
- Zwischenschicht aus Hartfaser ca. 4,0 mm dick
- unterer Festbettschicht ca. 19 x 19 cm
- Höllequalität Nord Fichte, alleinig geteilt

**10 mm Abdichtung gegen Bodenfeuchte**  
 DN 18195 Polymerbitumenabdichtungsbahn  
 selbstklebend, dazwischenliegende Verputz  
 an Wänden 30 cm hochziehen

**Bodenplatte 250 mm**  
 Oberkante der Bodenplatte sollte der  
 DN 18.202-1997-04, Tabelle 3, Zeile 4 entsprechen

**Dämmung XPS 60 mm (MLG 035)**  
 Magbeton 50 mm  
 Bodenmenschicht Mineralwolle 1200 mm

**DETAIL Bodenröhre**  
 Bodenröhre Stahl verzinkt 300 x 80 mm  
 Bodenabsperrung 250 x 250 mm  
 Abdeckung aus 80 mm Fliesen



**NEUBAU DES GUT-DRAUF-KOMPLEX VIEBIGSTRASSE 1, SEIFENHENDORF**  
 ERRICHTUNG EINER MEHRZWECKHALLE MIT SANITÄRTRAKT & BÜROANLAGE, SOWIE SPEZIELLEN MIT EINER GROSZÜGLICHEN ERRICHTUNG EINER RAMPENANLAGE ALS ZWANGSLAND UND PKW STELLPLÄTZEN.

**BALKER** QUERENLAND SEIFENHENDORF E.V.  
**ARCHITEKT** WESSE PLANUNGSGESellschaft MBH  
**PHASE** AUSFÜHRUNGSPLANUNG  
**PLANZEICHNUNG** GRUNDRISS UNTERGESCHOSS  
**MAßSTAB** 1:50 (BLATTFORMAT A1 x 100)  
**GRUNDSTÜCK** SEIFENHENDORF, FLURSTÜCKE 117124, Teile von 117112, 117105, 117102, 117107  
**DATUM** 21.02.2024 Planentwurf  
**PLANNUMMER** KNEK\_06  
**BALKER** KNEK\_06  
**ARCHITEKT** APP\_03



























**Prallwand ca 100 - 120 mm**  
 Prallwandelement Flammkaschier:  
 Nadelvlies 5,5 mm  
 Polsterschicht PE Schaum 15 mm  
 Spanplatte, gespachtelt ca. 30 mm  
 UK zur Überbrückung der Stützzwischenräume:  
 Kantholz 40/60  
 Multiplexstreifen 60 mm breit  
 Wandhalter mit Schlagdübelbefestigung 8x120 mm  
 (Untergrund StB Wand)  
 Achsabstand nach Zulassung (aber min. 400 mm)  
 oberer Abschluss:  
 als Abrollbrett (Gefälle), Anschluss EL8 Leiste  
 Sockelleiste:  
 Sockelleiste zum Anschluss an Schwingboden und  
 Linoleum mit Gummilippe

**180 mm BODENAUFBAU MEHRZWECKHALLE Abstellbereiche  
 (180 mm Höhe ab Bodenplatte)**

5 mm Sportlinoleum unversiegelt, Versiegelung separat

Schwingboden (166 mm Höhe)  
 für 5 KN/m<sup>2</sup> und Anforderungen für Versammlungsstätten; Ausführung starr

12 mm Lastverteilplatte Birkensperrholz 12 mm  
 (Platten DIN 68705, Abm. 1,50 x 3,00 m, verschraubt)  
 Hoppe 2012-VP19 mm

Blindbodenbretter ca. 19 x 95 mm,  
 Schwingträger bestehend aus:  
 - oberer Federbrettlage 17x75 mm  
 - Zwischenlager aus Hartfaser ca. 4,0 mm dick  
 - unterer Federbrettlage, ca. 19 x 95 mm  
 Holzqualität: Nord.Fichte, allseitig gehobelt

**Auflagern aus:**  
 70 mm Lastverteilklotz  
 10 mm Verbundschaum-Pads; Hoppe 2012-VP

dazwischen Heizungsrohre 23 mm ATHE-OLYMPICS HSwing SB 4-500;  
 40 mm MiWo (WLG35 mm)  
 Hoppe 2012-VP

10 mm Abdichtung gegen Bodenfeuchte  
 DIN 18195 Polymerbitumenabdichtungsbahn,  
 Betonbodenplatte 300 mm  
 Ebenheit der Rohbetondecke sollte der  
 DIN 18.202:1997-04, Tabelle 3, Zeile 4, entsprechen.

Dämmung XPS 60 mm (WLG 035)  
 Magerbeton 50 mm  
 Bodenaustausch Mineralgemisch 1250 mm

**DETAIL Bodenhülse**

Bodenhülse Stahl verzinkt 300 x 80 mm  
 Bodenaussparung 250 x 250 Tiefe 240 mm  
 Andichtung an den 80 mm Flansch

Bodendeckel  
 Andichtung des Flansches  
 Betonverguss  
 Ausgleichsbeton

**A BODENAUFBAU MEHRZWECKHALLE  
 (130 mm Höhe ab Bodenplatte)**

Spielfeldmarkierungen und darüber Versiegelung  
 5 mm Sportlinoleum, unversiegelt

Schwingboden (171 mm Höhe)  
 für 5 KN/m<sup>2</sup> und Anforderungen für Versammlungsstätten

12 mm Lastverteilplatte Birkensperrholz 12 mm  
 (Platten DIN 68705, Abm. 1,50 x 3,00 m, verschraubt)  
 Hoppe 2012-VP19 mm

Blindbodenbretter ca. 19 x 95 mm,  
 Schwingträger bestehend aus:  
 - oberer Federbrettlage 17x75 mm  
 - Zwischenlager aus Hartfaser ca. 4,0 mm dick  
 - unterer Federbrettlage, ca. 19 x 95 mm  
 Holzqualität: Nord.Fichte, allseitig gehobelt

**Auflagern aus:**  
 35 mm Lastverteilklotz  
 10 mm Verbundschaum-Pads; Hoppe 2012-VP

dazwischen Heizungsrohre 23 mm ATHE-OLYMPICS  
 HSwing SB 4-500;  
 40 mm MiWo (WLG35 mm)  
 Hoppe 2012-VP

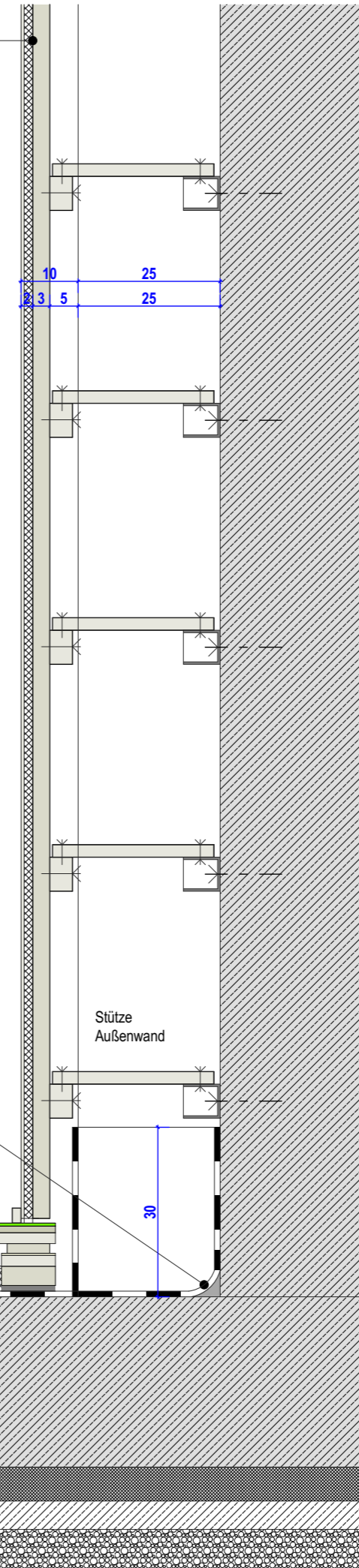
10 mm Abdichtung gegen Bodenfeuchte  
 DIN 18195 Polymerbitumenabdichtungsbahn,  
 selbstklebend überlappende verlegt,  
 an Wänden 30 cm hochführen

Betonbodenplatte 250 mm  
 Ebenheit der Rohbetondecke sollte der  
 DIN 18.202:1997-04, Tabelle 3, Zeile 4, entsprechen.

Dämmung XPS 60 mm (WLG 035)  
 Magerbeton 50 mm  
 Bodenaustausch Mineralgemisch 1250 mm

**Zweilagige Abdichtung im  
 Randanschlussbereich:**  
 10 mm Abdichtung gegen  
 Bodenfeuchte  
 DIN 18195  
 Polymerbitumenabdichtungsbahn,  
 selbstklebend überlappende verlegt,  
 an Wänden 30 cm hochführen

Hohlkehle an Wand und Stützen für  
 Anarbeitung der Abdichtung,  
 Voranstrich passend zur  
 Abdichtungsbahn



Sämtliche Maße sind vom Unternehmenden eigenverantwortlich am Bau zu prüfen.  
 Alle Werkpläne sind nur in Verbindung mit den gültigen Schal- und Bewehrungsplänen  
 der Tragwerksplanung, sowie den Durchbruchplänen der Fachplanung gültig und/oder  
 den ergänzenden Angaben.  
 Dehnungsfugen sind nach Angabe Tragwerksplanung auszuführen.  
 Das ausführende Unternehmen ist verpflichtet, den die Auftraggeber:in auf etwaige  
 Unstimmigkeiten der Ausführungsunterlagen hinzuweisen (VOB, § 3.3).

Index	Datum	Änderungen

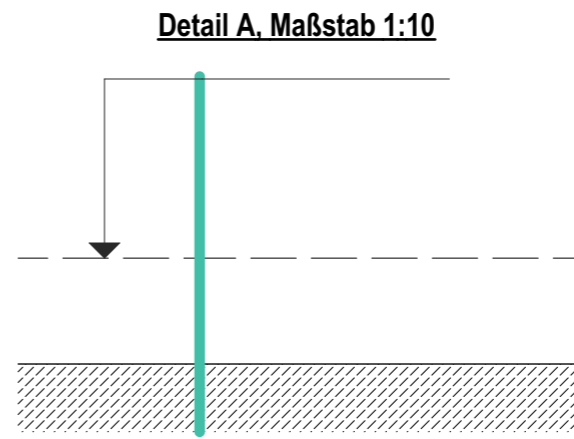
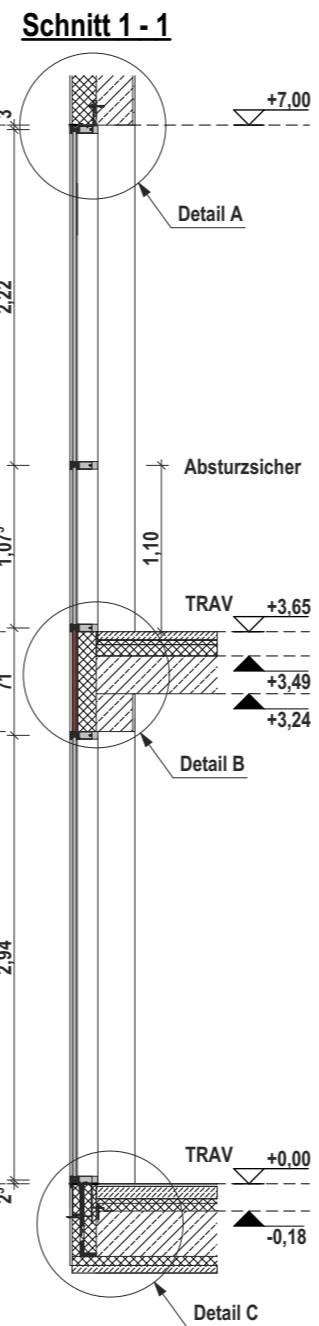
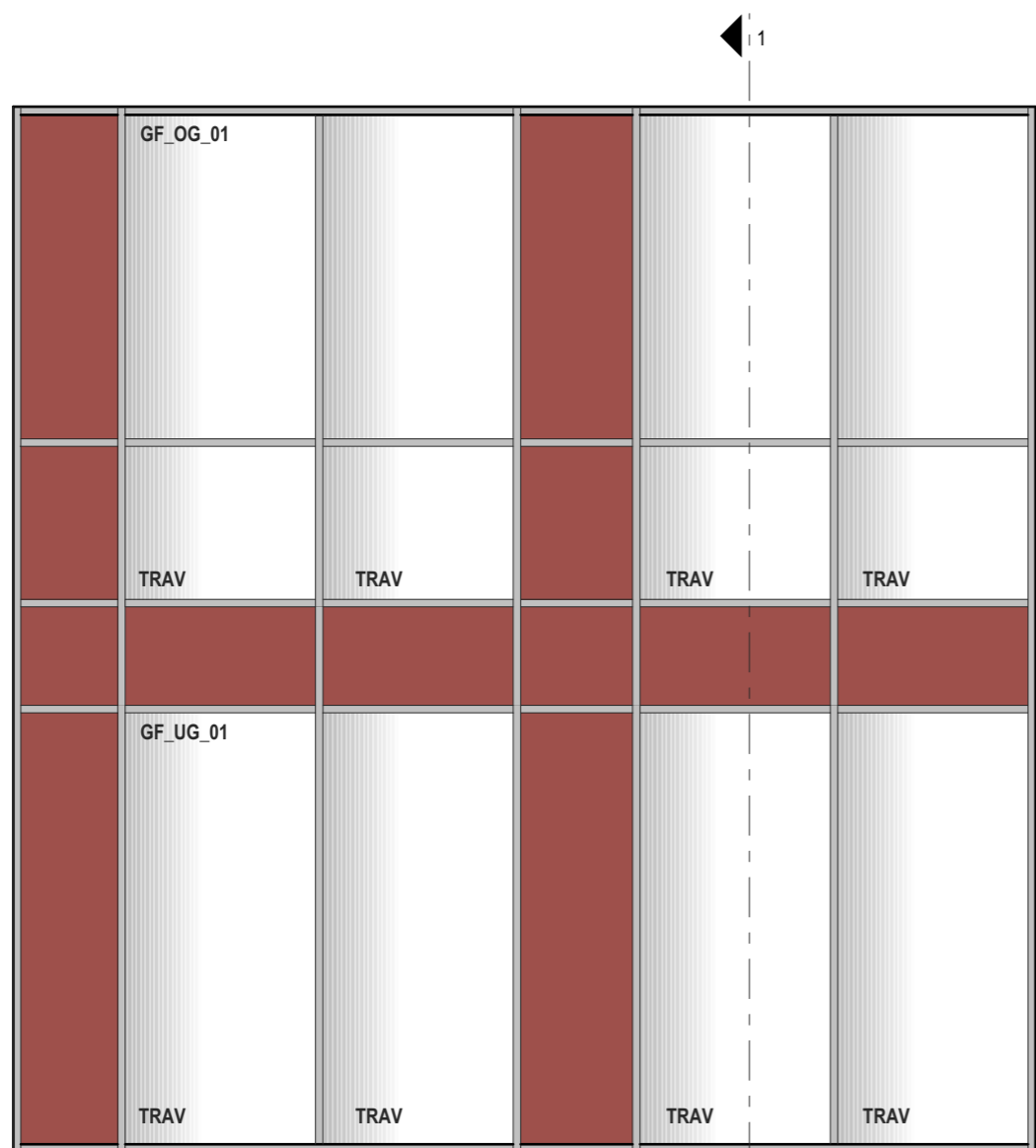
**NEUBAU DES GUT-DRAUF-KOMPLEX  
 VIEBIGSTRASSE 1, SEIFHENNERSDORF**  
 ERRICHTUNG EINER MEHRZWECKHALLE MIT SANITÄRTRAKT &  
 BOWLINGBAHN, SOWIE SPEISESÄLEN MIT EINER GROSZKÜCHE.  
 ERRICHTUNG EINER RAMPENANLAGE ALS ZUWEGUNG UND PKW  
 STELLPLÄTZEN.

BAUHERR	QUERXENLAND SEIFHENNERSDORF E.V VIEBIGSTRASSE 1; 02782 SEIFHENNERSDORF	
ARCHITEKT	WEISE PLANUNGSGELLSCHAFT MBH UNTERMARKT 2, 02826 GÖRLITZ	
PHASE	AUSFÜHRUNGSPLANUNG	
PLANBEZEICHNUNG	Fußbodenaufbauten Mehrzweckhalle	
	MASZSTAB 1:10 (A3)	
GRUNDSTÜCK (GEMARKUNG, FLURSTÜCK)	SEIFHENNERSDORF, FLURSTÜCKE: 1171/24, Teile von 1171/12, 1171/20, 1171/22, 1171/27	
DATUM	21.02.2025 Planstand	PLANNUMMER
BAUHERR		
ARCHITEKT		





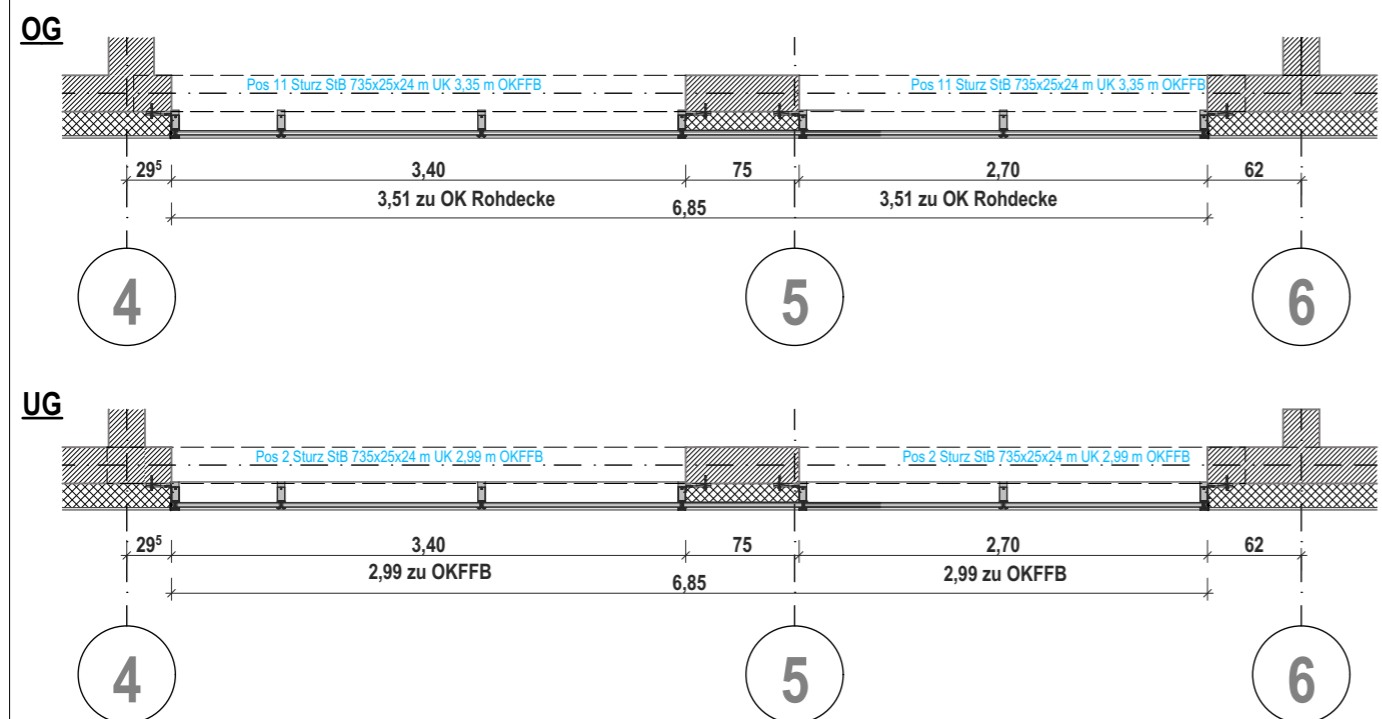




Detail B, Maßstab 1:10



Detail C, Maßstab 1:10



Sämtliche Maße sind vom Unternehmenden eigenverantwortlich am Bau zu prüfen. Alle Werkpläne sind nur in Verbindung mit den gültigen Schal- und Bewehrungsplänen der Tragwerksplanung, sowie den Durchbruchplänen der Fachplanung gültig und/oder den ergänzenden Angaben. Dehnungsfugen sind nach Angabe Tragwerksplanung auszuführen. Das ausführende Unternehmen ist verpflichtet, den die Auftraggeber:in auf etwaige Unstimmigkeiten der Ausführungsunterlagen hinzuweisen (VOB, § 3.3).

Index	Datum	Änderungen

**NEUBAU DES GUT-DRAUF-KOMPLEX VIEBIGSTRASSE 1, SEIFHENNERSDORF**  
 ERRICHTUNG EINER MEHRZWECKHALLE MIT SANITÄRTRAKT & BOWLINGBAHN, SOWIE SPEISESÄLEN MIT EINER GROSZKÜCHE. ERRICHTUNG EINER RAMPENANLAGE ALS ZUWEGUNG UND PKW STELLPLÄTZEN.

BAUHERR	QUERXENLAND SEIFHENNERSDORF E.V VIEBIGSTRASSE 1; 02782 SEIFHENNERSDORF	
ARCHITEKT	WEISE PLANUNGSGELLSCHAFT MBH UNTERMARKT 2, 02826 GÖRLITZ	
PHASE	AUSFÜHRUNGSPLANUNG	
PLANBEZEICHNUNG	GLASFASSADE GF_UG_01, GF_OG_01  MASZSTAB 1 : 50 (A3)	
GRUNDSTÜCK (GEMARKUNG, FLURSTÜCK)	SEIFHENNERSDORF, FLURSTÜCKE: 1171/24, Teile von 1171/12, 1171/20, 1171/22, 1171/27	
DATUM	21.02.2025 Planstand	PLANNUMMER
BAUHERR		INDEX_00 <b>AFP_19</b>
ARCHITEKT		





