

| | | | | | |
|-------|-------|------|------------------|-------|--------|
| C | | | | | |
| B | | | | | |
| A | | | | | |
| INDEX | DATUM | GEZ. | ART DER ÄNDERUNG | DATUM | GEHÖRT |

WERKPLANUNG



Alle Maße sind am Bau zu prüfen!

BAUHERR: **LANDRATSMIT BAUTZEN**

02625 BAUTZEN BAHNHOFSTRASSE 9

DEF ARCHITECT

PROJEKTBEZEICHNUNG: **Umrüstung zum Asylbewerberwohnheim 02977 Hoyerswerda, Th.-Münzer-Str. 25**

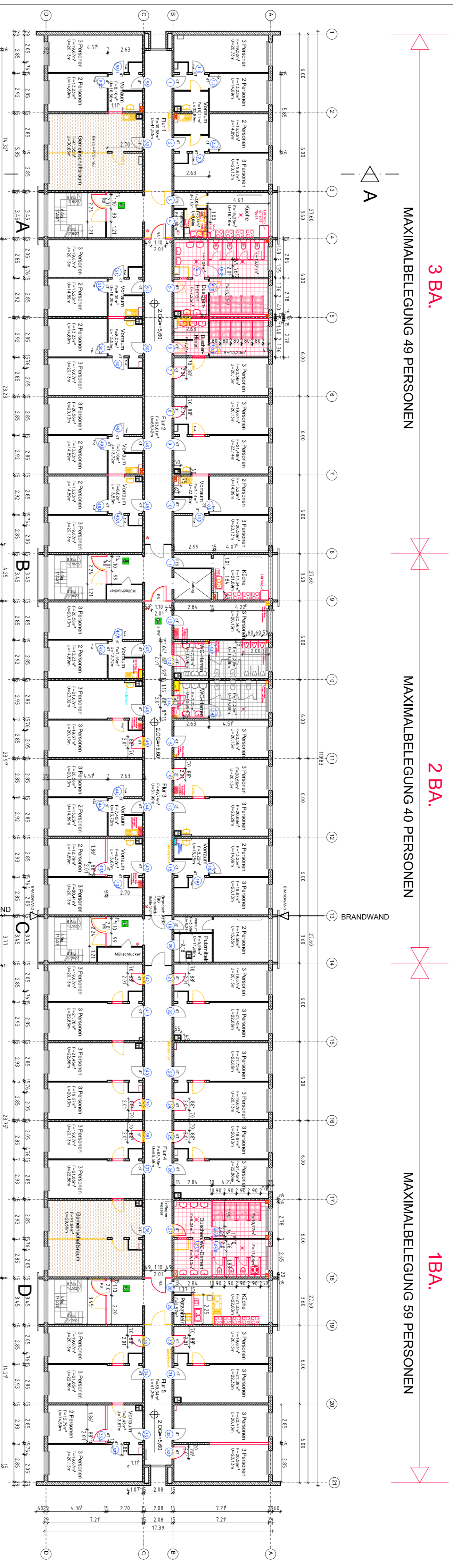
BAUWERK: **1326**

MST: **1:200**

PLANZEICHNUNG: **Grundriss-2.Obergeschoss**

BAUBESCHNITT: **EINGANG**

| | | | | |
|-------------|---|------------|---------|-------------|
| ABTEILUNG | GEZEICHNET | GEHÖRT | GESCHEN | BLATTNUMMER |
| NAME | JULIK | NOVEMBER | | 32 |
| DATUM | 09.12.2016 | 09.12.2016 | | |
| HANDZEICHEN | | | | |
| GRUNDLAGE | DIESER PLAN IST NACH DEM VERSETZ ÜBER ÜBERBEREICHTE UND VERMINDERTE SCHUTZRECHTE VOM 03.01.1965 IN SCHNER JEMELS GELTENDE FASSUNG ÜBERBEREICHTELSCH GESCHÜTZT | | | INDEX |
| PLAN-NR. | | | | |
| INDEX | | | | |
| VON | | | | |



GEMISCHTE BELEGUNG

3 x KÜCHEN
 2 x GEMEINSCHAFTSRAUM
 ZIMMER FÜR 9 PERSONEN = 13 x 5 = 65
 ZIMMER FÜR 3 PERSONEN = 27 x 3 = 81
 ZIMMER FÜR 2 PERSONEN = 1 x 2 = 2
 148 Personen im 2. OG

- Legende:**
- ☒ Feuerschwer
 - 1-A - Tür mit Grabschwell
 - df - dienstliche Tür
 - FSS - Feuertürschließer
 - Bestand
 - Abbruch
 - Neu
 - Tür - Nummer
 - Info - Nummer
 - Info - Nummer
 - Info - Nummer
- Legende:**
- Demontage + neu verkleiden
 - Demontage + gestrichelt
 - Info - Nummer
 - Info - Nummer
 - Info - Nummer