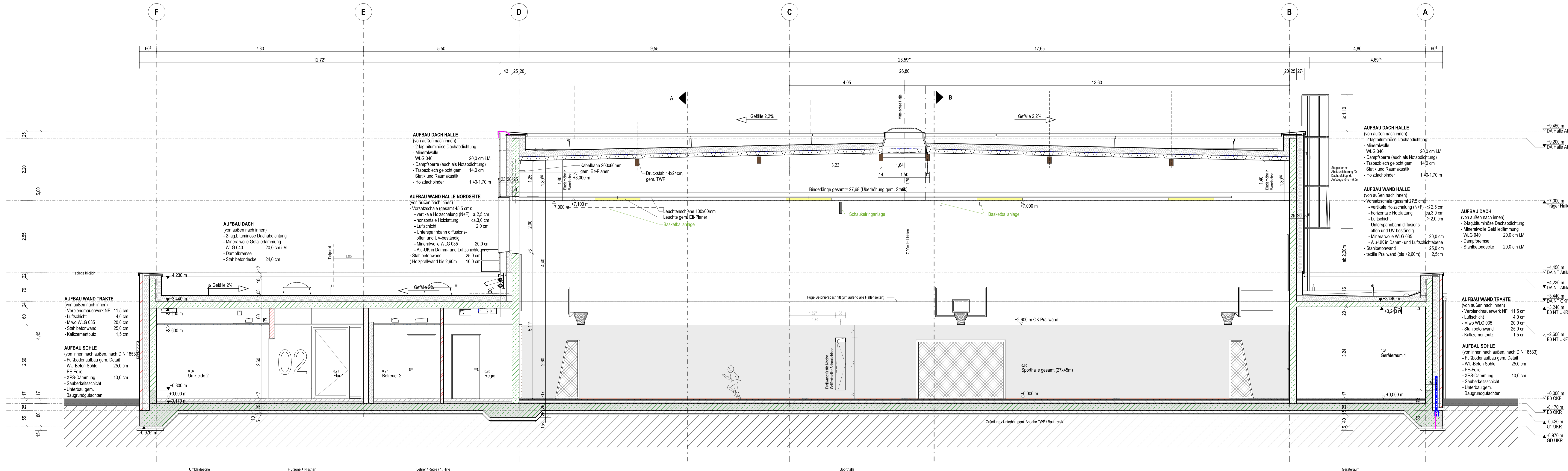


Schnitt 1-1



Legende

Bauteile	Mauerwerk/Verblender	GDF	Gebäudekante
	Stahlbeton Fertigteil	FBF	Fußbodengerüst
	Dämmung weich	DF	Dehnung
	Dämmung hart	UZ	Übergang
	Trockenbau	UZ	Unterzug
	Abdeckung		
Allgemein	FG Fugenglättlich	RO	Rolläden
	RH Raumhoch	MA	Markise
	BL Blende	ZGB	zementgeb. Bauplätze
	OL Oberlicht	RR	Regenrinnen
	SSK Schutzschichtklasse		Bewegungsfähige Rollstuhlrampe 1.50 x 1.50
	BE Bodenentwurf		
	Detail N / Plan Nr		
	Klärungsbedarf		
Höhenangaben	+2.150 m OKF Oberkante Fertig	UKF	Unterkante Fertig
	+2.200 m OKR Oberkante Roh	LKR	Unterkante Roh
	+2.150 m OKF OK Fertigfußboden	HP	Hochpunkt
	+2.000 m OKSD OK Rohdecke	TP	Tiefpunkt
	OKRG OK Rangordnung	LH	Lichte Raum Höhe (OKF bis UKR)
	BRH Brüstungshöhe (hier OKF bis OKR)	r.H	Roh Raum Höhe (OKF bis UKR)
Brandschutz	F30 Wand-Auerwand	RWA	Rauch-Wärme-Abzugsanlage
	F90 Wand-Auerwand	RS	Rauchschutz
	B30 Bauteil in Bauart einer Brandwand	T30/T30	Brandschutzfenster
	BS Brandwand	OS	Dicht- und selbstschließende Tür
	AB nicht brennbar/brennbar (Brandklasse)	D	Dichtschließende Tür
		EF	Feuerlöscher
Türen	EO-01.1 Ebene-Raum-Türnummer		Tür mit Glasteilschnitt
	NA Notausgang	FSA	Feststehende Regentonne
	DTA Doppeltür	FS	Friedenslichter
	I.D. Isolierdurchgang	OTS	Oberlichthalter
Dach	DE Dachstuhl	dr	Druckbremse Regenwanne
	DE-N Dachstuhl Notentwässerung	fr	Freispendig Regenwanne
	SP Später Notentwässerung	SK-E	Sekundär Einstrichpunkt
	LK Lichtkuppel	SK-H	Sekundär Horizontal-System

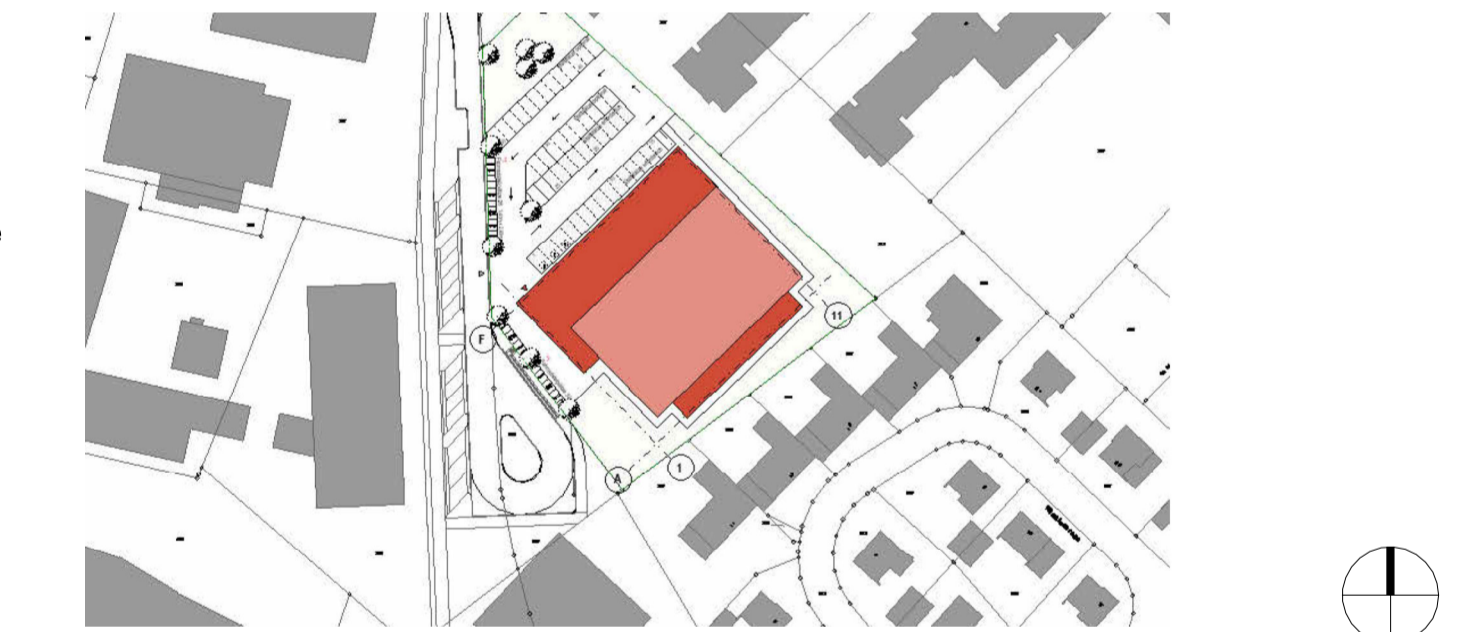
Durchblicke (Hinweis: In den Grundrissen werden die Durchblicke dargestellt, beschriftet und vermaßt.)

WD = Wandschicht	OKFF = Oberkante Fertigfußboden	Zuordnung Gewinne
TS = Tragschicht	UKR = Unterkante Rohdecke	A = Architektur
BD = Bodenschicht	UKR = Unterkante Rohdecke	H = Heizung
DD = Deckenschicht	UKR = Unterkante Rohdecke	L = Lüftung K = Kälte
KB = Kerndämmung	UKR = Unterkante Rohdecke	E = Elektro
		S = Sanitär

Hinweise zur Ausführung:
Alle Maße sind am Bau zu prüfen! Vor der Bauausführung sind Untermengen mit dem Planverfasser zu klären! Für die Einhaltung der Maße haben allein die Unternehmer Angaben zu Durchsichten im Rohbau-Stb. sind aus den Schweißplan zu entnehmen!
Installations- und Schachtwände sind erst nach Leitungsmontage zu schließen!

a **Schnitte Änderung gem. Wolken**

0 BAUFREIGABE	bru/kas	22.11.2024
V6 Schnitte Änderung gem. Wolken	bru/kas	23.10.2024
V5 Schnitte Änderung gem. Wolken	bru/kas	12.07.2024
V4 Planstand Schnitte Rohbau-LV, Aktualisierung Stb-Decke über EG	bru/kas	03.07.2024



OK FF = ±0,00 m = +38,00m ü. NNH

Projekt
Neubau Dreifachturnhalle Gronau
Marschallstraße 70
48599 Gronau (Westf.)

Bauherr
Wittekindshof - Diakonische Stiftung
Zur Kirche 2
32549 Bad Oeynhausen

Planverfasser

Projektnr.: 232011
Plan-Nr.: 232011_A5_SZ_1-1_021_a

Status | Inhalt
Ausführungsplanung | Architektur
Schnitt 1-1

Datum
232011_A5_SZ_1-1_021_a