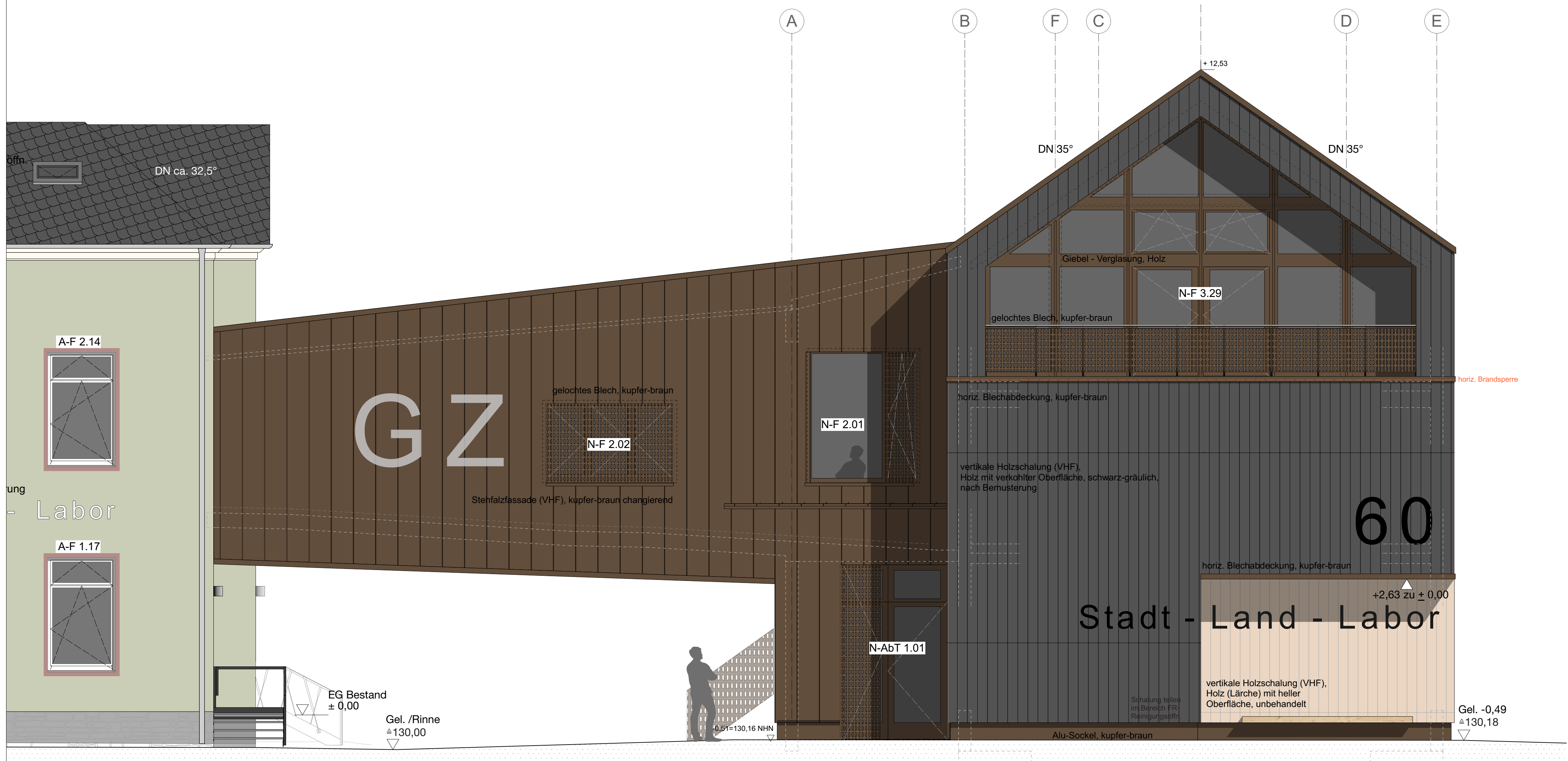
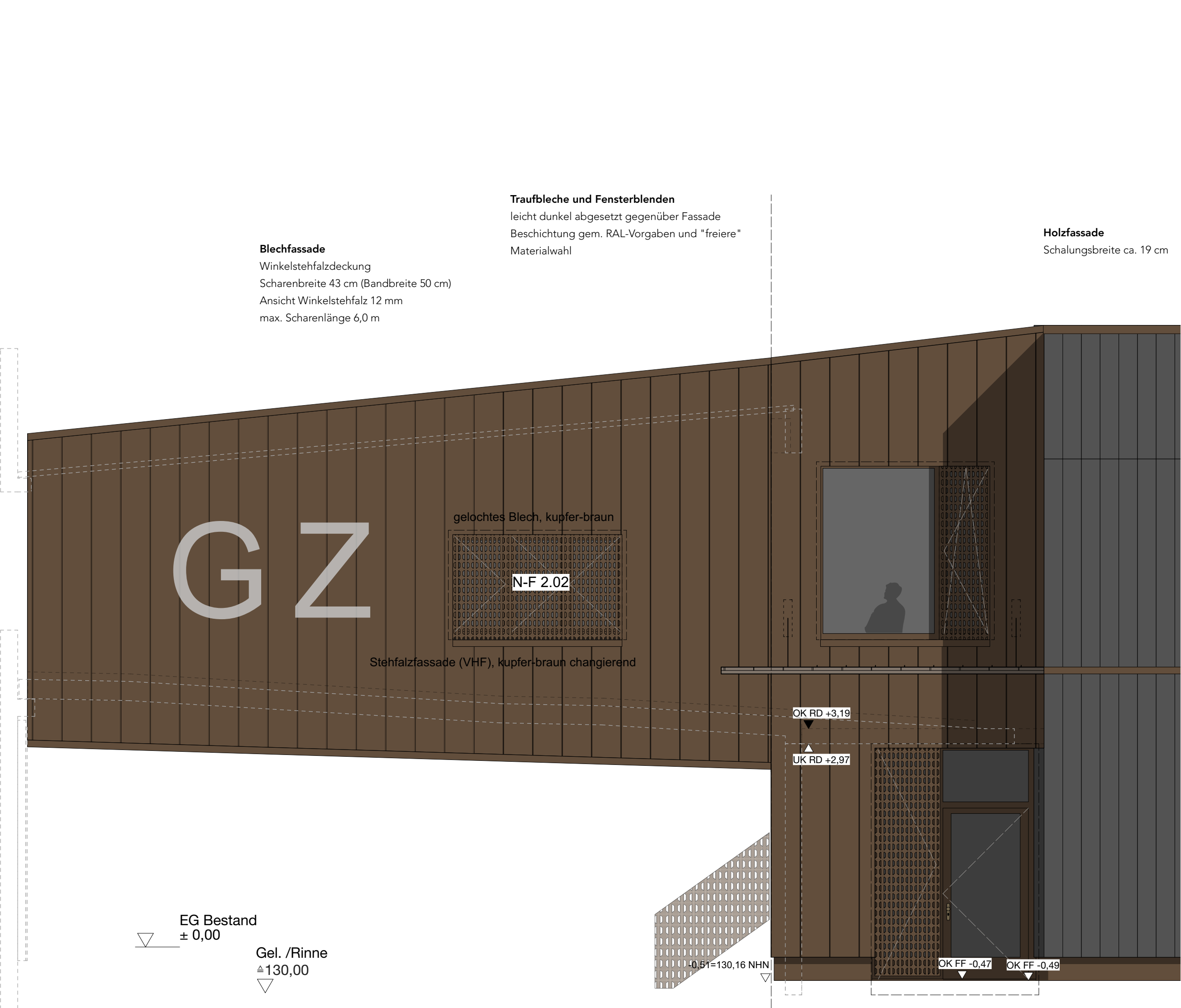


Ansicht Ost



Ansicht Nord



Ansicht Nord Brücke - aufgeklappt

**LEGENDE AUSFÜHRUNGSPLANUNG**

**ANGABEN MATERIAL UND OBERFLÄCHEN**

Mauerwerk - Bestand	Trockenbau Neu
Mauerwerk - Neu KS	Estrich/Beton unbewehrt Neu
Massivholz Brettsperrholz Neu	Dämmung/Schalung Neu
Massivholz Brettschicht/Brettschicht Neu	Fassade - MWC
Stahlbeton Neu	Mineralwolle
BD als Rechteckausparung oder Kernbohrung	Bekleidungen Neu
DD als Rechteckausparung / Kernbohrung & OKFF	Abbruch Bauteile
WD Wanddurchbruch	Bewegungsfugen Estrich
WS Wandschlitz (RH, durchgehend)	Abwasser
WN Wändische (z.B. ELT-LUV etc.)	Regenwasser
Bauteile oberhalb	Heizung (WP)
Bauteile unterhalb	Trinkwasser
	Gas
	Elektr.
	Lüftung, RLT
	Telekom, Netzwerk

**ANGABEN ZEICHEN UND KÜRZEL**

<b>RAUMSTEMPEL:</b>	AL Aufleger	NID Nordlauf
<b>Raumbezeichnung</b>	AW Abwasser	OK Oberlicht
NRF: ...qm	BE Bodenentwurf	OTS Oberlichtschieber
RH: ...m²	BP Bodenplatte	CZ Oberzug
FB: z.B. Fliesen R10 B	BRH Brüstung	RA Ringanker
	BSH Brettschicht	RFB Raufußboden
	BSP Brettschicht	RBA Rückbegeherschluss
	DA Dachstuhl	RD Rückdecke
	DE dachstuhlend	RI Raumhöhe
	DN Dachstuhl	RW Regenwasser
	DF Dachfenster	RS rauchdicht
	DT Dämmung	ST Ober
	DP Dämmung	STG Steigung
	FB Fußboden	SCHV Schwellen
	FD Fertigdecke	SW Schutzwasser
	FE Fertigfußboden	TH Treppenhöhe
	FF Fertigfußboden	UHD Unterhangdecke
	FR Füllboden (RW)	UN Unterhang
	FS Frostschutz	OK / Ober- /
	GEL Gelände	OK / Unter- /
	HA Hausanschluss	UZ/ÜZ Unter-/Überzug
	MW Mauerwerk	KH7 Kleinfenster /
	NRF Naturraumfläche	KH7 Kleinfenster /
	MR Materialmarkise ablesen	

**BETRIFFT: AUSFÜHRUNGSPLANUNG**

Planfreigabe

Architektin/Architekt

Bauvorhaben/Anschrift: "Stadt-Landlabor und Gründerzentrum Beucha"  
August-Bebel-Straße 60  
04824 Brandis/OT Beucha

Bauherrin/Anschrift: Stadt Brandis  
Markt 1-3  
04821 Brandis

Architekten/Anschrift: quartier vier - Herberg | Siebeck | Wortelkamp  
Architekten, Landschaftsarchitekten, PartG mbB  
Stadt- und Regionalmanagement  
Könnertstraße 21  
04229 Leipzig  
info@quartiervier.com  
T: +49 (0) 341 980 60 81  
F: +49 (0) 341 980 60 83  
www.quartiervier.com

Bezeichnung	Ansicht Nord / Ost	Index	-
Plan-Nr.	1904.05.03.03-N	Maßstab	1:50
		Blattgröße	A0
		Datum	2025-02-04