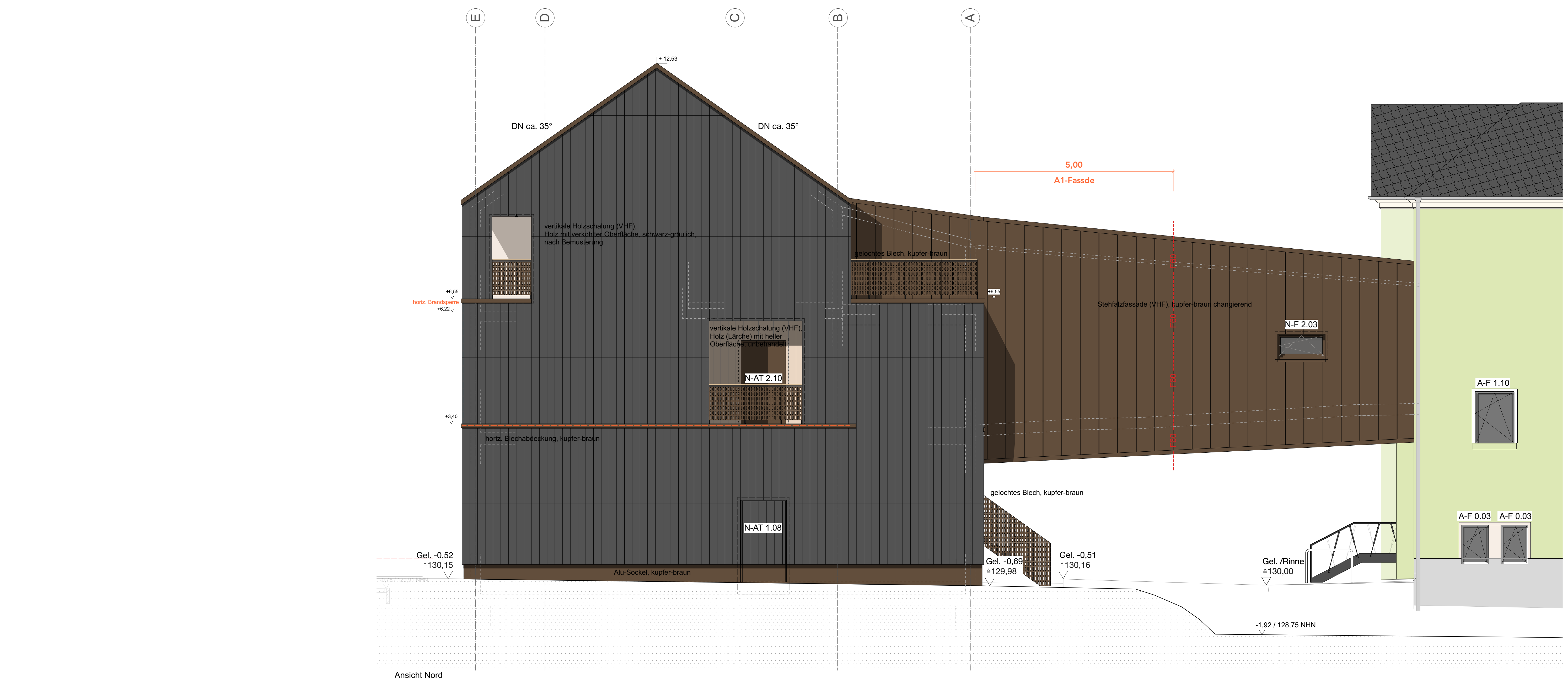


Ansicht Ost



Ansicht Nord

LEGENDE AUSFÜHRUNGSPLANUNG	
ANGABEN MATERIAL UND OBERFLÄCHEN	
Mauerwerk - Bestand	Trockenbau Neu
Mauerwerk - Neu KS	Estrich/Beton unbewehrt Neu
Massivholz Brettsperrholz Neu	Dämmung/Schulung Neu (Fassade = MWD)
Massivholz Brettsperrholz/Brettschicht Neu	Mineralwolle
Stahlbeton Neu	Bekleidungen Neu
BD als Rechteckausparung oder Kernbohrung	Abbruch Bauteile
DD als Rechteckausparung / Kernbohrung d. OKFF	Bewegungsfugen Estrich
WD Wandschlitz (RH, durchgehend)	Arbeits-/ Sollfugen Estrich
WS Wandschlitze (z.B. ELT-LUV etc.)	Abwasser
WN Wandschlitze (z.B. ELT-LUV etc.)	Regenwasser
Bauteile oberhalb	Heizung (WP)
Bauteile verdeckt/ unten/dahinter	Trinkwasser
	Elektro
	Gas
	Lüftung, RLT
	Telekom_Netzwerk
Grundstücksgrenze: Flurstück 276/6, 276/5 - Bütstungs-/Tur-/Schalterhöhen etc. nach OKFF im Geschoss / Meteris	
ANGABEN ZEICHEN UND KÜRZEL	
RAUMSTEMPEL: Raumnummer NBF: ...qm RH: ...m² FB: z.B. Fliesen R10 B	AL Auflager AW Abwasser BE Bodenbelauf BOP Bodenplatte BRH Brüstung BSH Brettschichtholz BSH Brettschicht BSF Brettschicht DA Dachstuhl DA dachstuhlend DA Dachstuhl DA dachstuhlend DA Dachstuhl DN Dachneigung DN Dämmung DP Dämmung FB Fußboden FD Fertigdecke FH Frischluft FF Fertigfußboden FB Fußboden FS Frostschürze GE Gelände HA Hausanschluss MW Mauerwerk NF Naturraumfläche NR Naturraumfläche
N10 Nordlauf OK Oberlicht OTS Oberlichtschieber CZ Oberzug RA Ringanker RFB Fußboden RBA Rückbegehenschluss RD Rückdecke RW Raumhöhe RW Regenwasser RS rauchdichte ST Stiege STG Stiege SCHW Schwelle SW Schutzwasser TH Treppenhöhe UHD Unterhangdecke UHF Unterhangdecke OK / Ober- / UNK / Unterkante UZ/ÜZ Unter-/Oberzug KHZ / Kreuzgehölz /	N10 Nordlauf OK Oberlicht OTS Oberlichtschieber CZ Oberzug RA Ringanker RFB Fußboden RBA Rückbegehenschluss RD Rückdecke RW Raumhöhe RW Regenwasser RS rauchdichte ST Stiege STG Stiege SCHW Schwelle SW Schutzwasser TH Treppenhöhe UHD Unterhangdecke UHF Unterhangdecke OK / Ober- / UNK / Unterkante UZ/ÜZ Unter-/Oberzug KHZ / Kreuzgehölz /
BETRIFFT: AUSFÜHRUNGSPLANUNG Planfreigabe Architektin/Architekt: Bauvorhaben/Anschrift: "Stadt-Landlabor und Gründerzentrum Beucha" August-Bebel-Straße 60 04824 Brandis/OT Beucha Bauherrin/Anschrift: Stadt Brandis Markt 1-3 04821 Brandis Architekten/Anschrift: quartier vier - Herberg Siebeck Wortelkamp Architekten/Landschaftsarchitekten, PartG mbB Stadt- und Regionalmanagement Könnertstraße 21 04229 Leipzig info@quartiervier.com T: +49 (0) 341 980 60 81 F: +49 (0) 341 980 60 83 www.quartiervier.com	
Bezeichnung	Index
Ansicht Süd / West	-
Plan-Nr.	Datum
1904.05.03.04-N	2025-02-04
Maßstab	Blattgröße
1:50	A0

