

# Leistungsverzeichnis

Anliegend übersenden wir Ihnen ein Leistungsverzeichnis mit der Bitte um Abgabe Ihres Angebotes.

---

## 2103 IK-H OP-Sanierung

IK-H OP-Sanierung

Orchideenstieg 14

22297 Hamburg

-

---

Leistungsbeschreibung

## LV 27 Tischlerarbeiten Dreh- und Schiebetüren

Datum / Seiten

16.02.2025 / 45

# Deckblatt des Leistungsverzeichnisses -1-

Angaben zum Leistungsverzeichnis

Projekt: 2103 IK-H OP-Sanierung

## LV 27 Tischlerarbeiten Dreh- und Schiebetüren Beschränkte Ausschreibung ohne Teilnahmewettbewerb

**Bauvorhaben**                      **IK-H OP-Sanierung**  
**Orchideenstieg 14**  
**22297 Hamburg**

**Bauherr**                              Stiftung Israelitisches Krankenhaus  
Hamburg  
Orchideenstieg 14  
22297 Hamburg

**Planverfasser**                      euroterra GmbH  
architekten ingenieure  
Ness 1  
20457 Hamburg

**Objektüberwachung**              euroterra GmbH  
(Anspr.: Frau Nicole Knaut)  
architekten ingenieure  
Ness 1  
20457 Hamburg

**Leistungsverzeichnis**  
(Anspr. / Bemerkung)              Hr. Felske - Architekt

**Währung / Steuer**                      Alle Angaben in EUR.                      Mehrwertsteuersatz: 19,0 %

<b>Gesamtsumme</b>	<u>Vor der Prüfung</u>	<u>Nach der Prüfung</u>
<b>Angebotssumme, Netto</b> .....	EUR	EUR
MWSt. (19,0 %) .....	EUR	EUR
<b>Gesamtsumme inkl. MWSt.</b> .....	<b>EUR</b>	<b>EUR</b>

.....  
(Ort und Datum)

.....  
(Stempel und Unterschrift)  
**Ausschreiber - Geprüft**

# Inhaltsverzeichnis zum Leistungsverzeichnis

Seitenangaben des Leistungsverzeichnisses

Projekt: 2103 IK-H OP-Sanierung

## LV 27 Tischlerarbeiten Dreh- und Schiebetüren

Nr. / Art	Bezeichnung der Leistungsverzeichnisebene		- Seite -
<b>27</b>	<b>LV</b>	<b>Tischlerarbeiten Dreh- und Schiebetüren</b>	<b>1</b>
27.00	Bereich	Vorbemerkungen	4
27.01	Bereich	Ausführungsbeschreibungen	12
27.02	Bereich	Baustelleneinrichtung	28
27.03	Bereich	Drehtüren	30
27.04	Bereich	Schiebetüren	37
27.05	Bereich	Stundenlohnarbeiten	43
<b>Zusammenfassung der Gliederungspunkte</b>			(Letzte Seite: 45) <b>45</b>

# Leistungsverzeichnis

Deckblatt des Gliederungspunktes

Projekt: IK-H OP-Sanierung

Projekt-Nr.: 2103

## LV 27 Tischlerarbeiten Dreh- und Schiebetüren

Beschränkte Ausschreibung ohne Teil...

### 27.00 Bereich Vorbemerkungen

# Leistungsverzeichnis

Aufstellung der Leistungspositionen

Projekt: 2103 IK-H OP-Sanierung

<b>27</b>	<b>LV</b>	<b>Tischlerarbeiten Dreh- und Schiebetüren</b>
27.00	Bereich	Vorbemerkungen

Nr. / Art	Text / Menge / Einheit	Einheitspreis (EP)	Gesamtpreis (GP)
<b>27.00</b>	<b>Bereich Vorbemerkungen</b>		

## Baubeschreibung des Projektes

Text

Das IK-H plant die Vergrößerung der OP- Säle 1 und 2 mit der erforderlichen Erneuerung der OP-Haustechnik und der Medizintechnik. Einzelne haustechnische Maßnahmen für den OP-Saal 3 sind im Rahmen dieser Baumaßnahme notwendig. Diese betreffen aber ausschließlich die Haustechnik und finden im Dachgeschoss des Bestandsgebäudes statt. Zusätzlich werden größere Räume für Aufenthalt, Besprechung und Dokumentation geschaffen. Da diese Räume nicht mehr im Bestand hergestellt werden können, ist ein Anbau erforderlich.

Die Baumaßnahme besteht aus einem **Umbaubereich** im Bestand (sogenannte Funktionstrakt) und einem **Neubau** in Form eines aufgeständerten Anbaus.

Die Bauarbeiten finden im laufenden Betrieb des Krankenhauses statt. Der Baubereich ist jedoch vollständig abgetrennt und von aussen zugänglich.

### Umbau im Bestand

Im OG 3 wird im Bestand der Grundriss neu aufgegeben. Hier sind HPL-beschichtete Türen einzubauen.

### Neubau/ Anbau

Weil die notwendigen Flächen für die Nebenräume (wie z.B. Räume für die Haustechnik, Aufenthalts-, Besprechungs-, und Dokumentationsräume) nicht mehr im Bestandsgebäude generiert werden können, ist zusätzlich ein Anbau geplant.

Dieser Anbau erstreckt sich über die Geschosse EG bis OG4 und schließt direkt an das Bestandsgebäude an.

Im EG, OG1 und OG2 wird nur ein kleiner Anbau als Neubau vor das bestehende Treppenhaus gesetzt. Im OG3 und OG4 kragen die Anbaugeschosse über die darunter liegenden Geschosse des Anbaus hinaus, verspringen aber in Ihren Außenkanten noch zueinander, wobei das dritte Geschoss die größte Ausdehnung hat und das vierte Geschoss gegenüber dem dritten Geschoss zurückspringt.

Im dritten OG im NEubau sind HPL-Türen einzubauen.

- Fortsetzung auf nächster Seite -

# Leistungsverzeichnis

Aufstellung der Leistungspositionen

Projekt: 2103 IK-H OP-Sanierung

<b>27</b>	<b>LV</b>	<b>Tischlerarbeiten Dreh- und Schiebetüren</b>
27.00	Bereich	Vorbemerkungen

Nr. / Art	Text / Menge / Einheit	Einheitspreis (EP)	Gesamtpreis (GP)
- Fortsetzung von Eintrag 27.00 -			

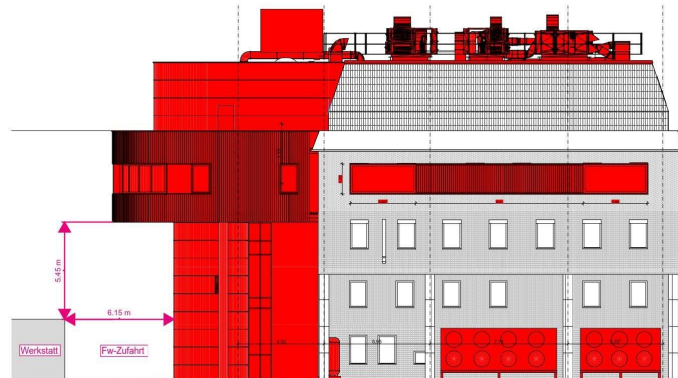


Abbildung 1: Ansicht Nord-West - Neubau, euroterra GmbH, Stand 15.09.2022

Das Gebäude wird gem. § 2 HBauO in die Gebäudeklasse 5 (Sonderbau) eingestuft.

## Erschließung

In den Geschossen EG bis OG2 und OG4 wird der Anbau über das Bestandstreppenhaus erschlossen. Hierfür werden vorhandene Öffnungen in den Außenwänden des Treppenhauses teilweise versetzt. Im OG3 erfolgt die Erschließung des Umbaubereiches und des Anbaus über den bereits vorhandenen OP-Zugang. Dieser ist nicht Teil der Baumaßnahme.

## Allgemeine Angaben

Im Umbaubereich im Bestand werden Räume zur Durchführung von Operationen hergestellt. Im Neubau/ Anbau befinden sich zukünftig Aufenthaltsräume, Besprechungs- und Dokumentationsräume sowie ein Lagerraum. Bestand und Neubau werden durch einen Flur verbunden.

## Allgemeine Projekthinweise

Text

Israelitisches Krankenhaus Hamburg - Umbau Funktionstrakt OP I + OP II mit Nebenräumen mit einem Neubau als Anbau.

## Bauort

Israelitisches Krankenhaus Hamburg  
Orchideenstieg 14  
22297 Hamburg

## Baustellenbereich

- Fortsetzung auf nächster Seite -

# Leistungsverzeichnis

Aufstellung der Leistungspositionen

Projekt: 2103 IK-H OP-Sanierung

**27 LV Tischlerarbeiten Dreh- und Schiebetüren**  
27.00 Bereich Vorbemerkungen

Nr. / Art	Text / Menge / Einheit	Einheitspreis (EP)	Gesamtpreis (GP)
-----------	------------------------	--------------------	------------------

- Fortsetzung von Eintrag 27.00 -

Die Baustelle befindet sich in 22297 Hamburg, Orchideenstieg 14.

Die Zufahrt zur Baustelle erfolgt über die Feuerwehrezufahrt von der Wilhelm-Metzger-Straße.

Sämtliche Zuwege zu Ein- und Ausgängen, Ein- und Ausfahrten, Feuerwehr-

und Rettungswagenzufahrten sind in jedem Fall freizuhalten.

Lagerräume werden nicht bereitgestellt. Die Zufahrts- und Lagermöglichkeiten auf

dem Baustellenbereich sind stark begrenzt.

Der Umbau/Anbau erfolgt während des Klinikbetriebes. Die OP-Räume sind fast durchgehend im Betrieb.

### Arbeitszeiten

Grundsätzliche Arbeitszeiten sind montags bis freitags von 07:00 Uhr bis 19:00 Uhr.

Die Nachtzeit gilt zwischen 19.00 Uhr und 07.00 Uhr.

Lärmintensive Arbeiten wie z.B. Stemmarbeiten mit Handstemmgerät, Elektrohammer, Bohr- und Schneidegeräten u.a. dürfen nur von 8:00 Uhr bis 12:00 Uhr und von 14:30 Uhr bis 17.00 Uhr durchgeführt werden.

### Sanitäre Einrichtungen des Krankenhauses

Dürfen durch die Auftragnehmer nicht genutzt werden. Der Auftragnehmer hat seine Arbeitskräfte darauf hinzuweisen, dass ausschliesslich die sanitären Einrichtung der Baustelleneinrichtung genutzt werden dürfen.

### Unterbringung

Unterbringung von Mitarbeitern des Auftragnehmers auf der Baustelle ist untersagt.

### Meldung von Bauunfällen

Der Auftragnehmer hat Bauunfälle, bei denen Personen- bzw. Sachschäden entstanden ist, umgehend mitzuteilen. umgehend mitzuteilen. Er hat eine mündliche Mitteilung spätestens innerhalb von 2 Werktagen schriftlich mitzuteilen.

### Projektbeteiligte

Text

#### Auftraggeber:

Israelitisches Krankenhaus Hamburg

Orchideenstieg 14

22297 Hamburg

Herr Jahn

#### Architekt:

- Fortsetzung auf nächster Seite -

# Leistungsverzeichnis

Aufstellung der Leistungspositionen

Projekt: 2103 IK-H OP-Sanierung

**27**      **LV**      **Tischlerarbeiten Dreh- und Schiebetüren**  
27.00      Bereich      Vorbemerkungen

Nr. / Art	Text / Menge / Einheit	Einheitspreis (EP)	Gesamtpreis (GP)
-----------	------------------------	--------------------	------------------

- Fortsetzung von Eintrag 27.00 -

euroterra GmbH  
architekten ingenieure  
Ness 1, -Alte Bankhalle-  
20457 Hamburg

**Tragwerksplanung:**

Tragwerksplanung,  
thermische Bauphysik (Wärmeschutz, EnEV),  
Wtzel & von Seht  
Friesenweg 5e  
22763 Hamburg  
Herr Seger, TWP,  
Herr Krafczyk, thermische Bauphysik

**Technische Gebäudeausrüstung:**

eneratio PartGmbH  
Alsterdorfer Strasse 276  
22297 Hamburg  
Herr Müller

**Medizintechnikplanung:**

mediplan  
Jessenstraße 4  
22767 Hamburg  
Herr Geiersbach

**Schallschutzplanung:**

Taubert und Ruhe GmbH  
Rellinger Straße 26  
25421 Pinneberg  
Frau Sattig

**Brandschutz:**

Hahn Consult  
Gertigstrasse 28  
22303 Hamburg  
Herr Ertel

**SiGeKo:**

MessWerk  
Matthias Gädicke  
Kirchentwiete 39  
22765 Hamburg

**Schadstoffgutachten:**

Wartig Nord GmbH  
Beraten Planen Begutachten  
Friesenweg 5 H  
22763 Hamburg

- Fortsetzung auf nächster Seite -



# Leistungsverzeichnis

Aufstellung der Leistungspositionen

Projekt: 2103 IK-H OP-Sanierung

**27 LV Tischlerarbeiten Dreh- und Schiebetüren**  
27.00 Bereich Vorbemerkungen

Nr. / Art	Text / Menge / Einheit	Einheitspreis (EP)	Gesamtpreis (GP)
-----------	------------------------	--------------------	------------------

- Fortsetzung von Eintrag 27.00 -

## Bodengutachten:

Grundbauingenieure Steinfeld und Partner  
Beratende Ingenieure mbB  
Reimersbrücke 5  
20457 Hamburg

## Güte und Qualität

Text

Es dürfen nur Baustoffe erster Wahl verwendet und eingebaut werden.  
Alle Bauteile müssen den aktuell gültigen DIN-Normen zum Zeitpunkt der Angebotsabgabe entsprechen.  
Prüfzeugnisse (soweit bedingt) von unabhängigen Materialprüfanstalten sind auf Verlangen vorzuzeigen.  
Es dürfen nur zugelassene Baustoffe (für diese Nachweise der Güteüberwachung vorliegen) verwendet werden.  
Von den Baustoffen dürfen keine Gefahren für die Gesundheit ausgehen.  
Eine Erklärung zur FCKW- und HFCKW-Freiheit der einzubauenden Produkte ist vorzulegen.

## Leistungen, Preisinhalte

Text

Die eingesetzten Preise verstehen sich als fertig erstellte und funktionsgerecht montierte Arbeiten, einschliesslich alle Material- und Zubehörlieferungen, inkl aller Transportleistungen und Verteilarbeiten, Vorhalten sowie Abtransport und Entsorgung von Baustoffresten und anderem Müll aus der eigenen Leistung inkl. aller Nebenleistungen, welche zur einwandfreien Ausführung der Arbeiten notwendig sind.

Die nachfolgenden Positionen sind Kalkulationsgrundlage für die Angebotserstellung. Mögliche Änderungen sind im Zuge der Ausführung der Arbeiten anzumelden und mit dem Planer des AG abzustimmen.

Die Montage der Gesamtkonstruktion vor Ort einschließlich Abladen ist kalkulatorisch zu berücksichtigen.

Übertrag: .....

# Leistungsverzeichnis

Aufstellung der Leistungspositionen

Projekt: 2103 IK-H OP-Sanierung

27	LV	Tischlerarbeiten Dreh- und Schiebetüren
27.00	Bereich	Vorbemerkungen

Nr. / Art	Text / Menge / Einheit	Einheitspreis (EP)	Gesamtpreis (GP)
-----------	------------------------	--------------------	------------------

## Bestellbestätigungen

Text

Die Bestellformulare und Auftragsbestätigungen sind dem Architekten unaufgefordert zur Kenntnis zu übermitteln.

Die Bestellungen sind hinsichtlich der Einbaufristen gem. Terminplan auszulösen. Etwaige Freigaben durch den AG sind rechtzeitig durch den AN beim Auftraggeber bzw. der OÜ anzumelden und herbeizuführen. Dies wird nicht gesondert vergütet.

## Aufmaß durch AN

Text

Folgende Leistungen müssen durch den Auftragnehmer vor Beginn der Fertigung eigenverantwortlich erbracht und in die Einheitspreise einkalkuliert werden.

- Überprüfung der Ausführungsbereiche auf Maßtoleranzen

Liegen Bautoleranzen über den Vorgaben der DIN 18202, ist der Auftraggeber unverzüglich schriftlich zu informieren.

## Dokumentationen, Zulassungen

Text

Für den gesamten Leistungsumfang ist eine Dokumentation zu erstellen.

Dies schließt Zulassungen sowie Abnahmeprotokolle mit ein.

Die Erstellung der Dokumentation ist Teil der Leistung und in die Einheitspreise einzukalkulieren und Voraussetzung für die formale Abnahme und Freigabe der Schlußrechnung.

## Bauwasser und Baustrom

Text

Der Verbrauch wird auf Nachweis mit dem Auftraggeber abgerechnet.

Übertrag: .....

# Leistungsverzeichnis

Aufstellung der Leistungspositionen

Projekt: 2103 IK-H OP-Sanierung

27	LV	Tischlerarbeiten Dreh- und Schiebetüren
27.00	Bereich	Vorbemerkungen

Nr. / Art	Text / Menge / Einheit	Einheitspreis (EP)	Gesamtpreis (GP)
-----------	------------------------	--------------------	------------------

## Türliste

Text

Die beigefügte Türliste ist für die Abstimmung zu verwenden.  
Etwaige Abweichungen zur Leistungsbeschreibung sind im Zuge der Auftragsvergabe mit den Architekten zu klären.  
Das wird nicht gesondert vergütet.

## Werk- und Montageplanung

Text

Für die Türen ist eine Werk- und Montageplanung zu erstellen und mit den Architekten des Auftraggebers abzustimmen.

Das wird nicht gesondert vergütet.

## Angebotene Produkte

Text

An allen dafür vorgesehen Produktangaben, gekennzeichnet durch "angebotenes Produkt" müssen entsprechende Angaben im LV eingetragen werden.

# Leistungsverzeichnis

Deckblatt des Gliederungspunktes

Projekt: IK-H OP-Sanierung

Projekt-Nr.: 2103

**LV 27 Tischlerarbeiten Dreh- und Schiebetüren**

Beschränkte Ausschreibung ohne Teil...

## 27.01 Bereich Ausführungsbeschreibungen

# Leistungsverzeichnis

Aufstellung der Leistungspositionen

Projekt: 2103 IK-H OP-Sanierung

<b>27</b>	<b>LV</b>	<b>Tischlerarbeiten Dreh- und Schiebetüren</b>
27.01	Bereich	Ausführungsbeschreibungen

Nr. / Art	Text / Menge / Einheit	Einheitspreis (EP)	Gesamtpreis (GP)
-----------	------------------------	--------------------	------------------

## 27.01 Bereich Ausführungsbeschreibungen

### A0001

Ausführungsbeschr.

#### Ausführungsbeschreibung 001 Türelemente 1-flügelig / 2-flügelig

##### Art und Ausführung der Türelemente

Zur Ausführung kommen Stahlfassungsrahmen mit Holztürläppern, tlw. mit Verglasungen, auch als Schallschutztüren, Rauchschutztüren und Brandschutztüren, in 1- oder 2-flügeliger Ausführung.

##### Alle Türen werden mit PU Kante ausgeführt (keine sep. Position)

Die Ausführungsbeschreibung enthält Angaben zur Kalkulation und Ausführung (sofern es infolge des Wettbewerbes zu einer Beauftragung kommt). Das Angebots ist gem. Türliste, basierend auf der Ausführungsbeschreibung eigenverantwortlich zu wählen und zu erstellen.

##### Türläppern

Zum Einbau kommen Türläppern als

- stumpf einschlagende,
- einfach bzw. zweifach überfällte,
- Drehtüren
- beschichtete Holztürläppern, mit beidseitigen Beschichtungen mit HPL-Schichtstoffplatten, Stärke min. 0,8 mm, in Dekor und Oberflächentextur nach Wahl des Architekten
- Türläppernstärke ca. 42, 50 und 70 mm,
- mit Vollspanplatteneinlage, voll ausgelegt,
- mit umlaufenden massiven Furnierschichtholzrahmen als dreiseitigem verdecktem Einleimer,
- mit Band- und Schlossverstärkungen (mit Band- und Schlosskastenfräsung) auf beiden Seiten.
- Einlage, Rahmen und Verstärkungen sind beidseitig mit HDF-Deckplatten überdeckt, Stärke mind. 4,5 mm,
- Klimaklasse mind. II bzw. gem. Türliste,
- Beanspruchungsgruppe mind. S bzw. gem. Türliste,
- Die zweiflügeligen Türen erhalten für den Standflügel jeweils ein Treibriegelverschluss. Das Treibriegelverschluss liegt in Schlosshöhe. Als obere Verriegelung wird ein Schaltschloss eingesetzt.

Alle Türen erhalten eine bzw. zwei umlaufende Gummilippendichtungen. Weitere Anforderungen ergeben sich bei Türen mit Brand- - und Schallschutzanforderungen.

Leitfabrikat/ Qualitätsmaßstab für Türelemente: Schörghuber o. glw.

Angebotenes Fabrikat, Angebotener Typ '.....'

##### Türläppernkanten

- Fortsetzung auf nächster Seite -

# Leistungsverzeichnis

Aufstellung der Leistungspositionen

Projekt: 2103 IK-H OP-Sanierung

**27 LV Tischlerarbeiten Dreh- und Schiebetüren**  
27.01 Bereich Ausführungsbeschreibungen

Nr. / Art	Text / Menge / Einheit	Einheitspreis (EP)	Gesamtpreis (GP)
-----------	------------------------	--------------------	------------------

- Fortsetzung von Eintrag 27.01.0001 -

Die in der Türliste benannten Türelemente erhalten dreiseitig eine Polyurethankante (PU) als Anleimer, der nach dem Kantengießverfahren an das Türblatt angegossen wird. Die Dicke beträgt ca. 5 mm und wird allseitig zur Oberfläche hin mit 3 mm Radius abgerundet. Die lichtechte PU-Kante ist nachhobelbar. Diese hoch beanspruchbare Polyurethankante ist chemikalienresistent und spritzwasserfest sowie in allen RAL-Farben lieferbar, Farbe nach Wahl des Architekten.

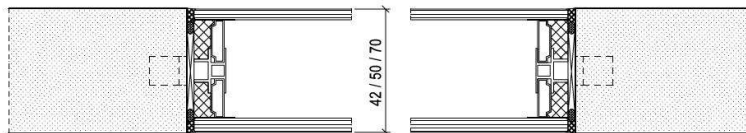
Leitfabrikat/ Qualitätsmaßstab für Türelemente: Schörghuber o. glw.

Angebotenes Fabrikat, Angebotener Typ '.....'

### Lichtausschnitt

Die in der Türliste benannten Türelemente erhalten zusätzlich Lichtausschnitte bei vierseitig umlaufendem Fries, Die Verglasung ist als VSG oder ESG bzw. als durchwurffhemmende Verglasung P4A, als flächenbündige Verglasung (s. Bild) herzustellen.

PLN  
RS, SD, VT



Leitfabrikat / Qualitätsmaßstab: Fa. Schörghuber Planline  
Angebotenes Fabrikat, Angebotener Typ '.....'  
(ist vom Bieter auszufüllen)

### Absenkdichtung

Die in der Türliste benannten Türelemente erhalten zusätzlich Absenkdichtungen. Es sind in das Türblatt vollständig integrierte, absenkbar Bodendichtungen zu liefern und zu montieren.

Leitfabrikat / Qualitätsmaßstab: Fab. Athmer, Typ Schall-Ex DUO L-15 o. glw.

Angebotenes Fabrikat, Angebotener Type. '.....'

### Zargen

Die Zargen werden mit Türblättern und Beschlägen als Konstruktionseinheit ausgeschrieben und sind den statischen und sonstigen Anforderungen (Brandschutz / Schallschutz) entsprechend zu dimensionieren, mindestens jedoch aus 2,0 mm dicken abgekantetem Stahlblech auszuführen. Die Zargen sind ab Werk verzinkt mit Rostschutzfarbe auf Alkydharzbasis grundiert zu liefern.

- Fortsetzung auf nächster Seite -

# Leistungsverzeichnis

Aufstellung der Leistungspositionen

Projekt: 2103 IK-H OP-Sanierung

**27 LV Tischlerarbeiten Dreh- und Schiebetüren**  
27.01 Bereich Ausführungsbeschreibungen

Nr. / Art	Text / Menge / Einheit	Einheitspreis (EP)	Gesamtpreis (GP)
-----------	------------------------	--------------------	------------------

- Fortsetzung von Eintrag 27.01.0001 -

Zur Ausführung kommen Stahlzargen als

- Umfassungszargen,
- für stumpf einschlagende,
- einfach bzw. zweifach überfälzte Türen,
- mit wechselnder Spiegelbreite 35/50 mm,
- Maulweitenkante 15 mm,
- als zweiteilige Zarge zum nachträglichen Einbau in Leichtbau- oder Massivwänden,
- mindestens aus 2,0 mm dicken abkantetem Stahlblech,
- Zargendichtung 3-seitig, grau, lose beigelegt,
- Zarge ohne Bodeneinstand.

**Bei Türen mit Antrieb sind die Zargen auf der Seite des Antriebs entsprechend überhöht.**

Leitfabrikat / Qualitätsmaßstab: Fab. System BOS -  
Stahlzargen, Typ Bud o. glw.  
Angebotenes Fabrikat, Angebotener Type. '.....'  
(ist vom Bieter auszufüllen)

## Bänder

Die Größe und Anzahl der neuen Türbänder ist entsprechend den Türabmessungen, dem Türgewicht und den Brandschutzanforderungen zu wählen. Die Bänder sind für das gesamte Bauwerk in einheitlicher Baulänge einzubauen.

Zur Ausführung kommen Objektbänder

- für gefälzte Türen an Holz-, Stahl- und Aluminiumzargen mit dreidimensional verstellbaren Aufnahmeelementen,
- bei Schallschutztüren mit Aufnahme für durchgehende Flügeldichtung (FD - Ausführung) für gefälzte Schallschutztüren,
- CE-zertifiziert,
- Belastungswert bis 200 kg,
- Rollenlänge 160 mm,
- Rollendurchmesser 22,5 mm,
- DIN rechts und links verwendbar,
- Innenliegender, verdrehsicherer Schraubstift,
- verdeckt liegende, wartungsfreie Axial-Radial-Gleitlager mit groß dimensionierten Lagerflächen,
- Oberfläche Edelstahl matt

Leitfabrikat / Qualitätsmaßstab: Fab. Simonswerk, Typ Variant VX o. glw.  
Angebotenes Fabrikat, Angebotener Type. '.....'

## Schlösser

Alle neuen Türen sind mit Schlössern für den Objektbereich (Behördeneinsteckschlösser) auszurüsten, als schweres

- Fortsetzung auf nächster Seite -

# Leistungsverzeichnis

Aufstellung der Leistungspositionen

Projekt: 2103 IK-H OP-Sanierung

<b>27</b>	<b>LV</b>	<b>Tischlerarbeiten Dreh- und Schiebetüren</b>
27.01	Bereich	Ausführungsbeschreibungen

Nr. / Art	Text / Menge / Einheit	Einheitspreis (EP)	Gesamtpreis (GP)
-----------	------------------------	--------------------	------------------

- Fortsetzung von Eintrag 27.01.0001 -

Behördenschloss nach DIN 18251 bzw. DIN 18250 für Feuer-/Rauchschutztüren, Beanspruchungsklasse: Klasse 4  
Sämtliche Schlösser sind mit Wechsel auszurüsten. Der Schlosskasten ist hammerschlaglackiert, der Stulp und das Schliessblech aus nichtrostendem Chromnickelstahl auszuführen. Riegel und Falle sind vernickelt auszuführen. Die Konstruktion der Drückernuss muss einen festen, flatterfreien Sitz der Drückerstifte sicherstellen.

Die zum Einbau kommenden Schlösser sind für den Einbau von Profilzylindern vorzurichten. Bei Feuerschutztüren, die nicht verschlossen werden, sind die Profilzylinderlochungen gemäß DIN bzw. Zulassungsbescheid mit einer Abdeckrosette bzw. mittels eines Blindzylinders zu schließen.

Schlösser sind vor der Abnahme gang- und schliessbar zu machen.

### Sicherheitsschloss

Die in der Türliste benannten Türelemente erhalten zusätzlich Sicherheitsschlösser in Motorausführung mit externer Steuerung:

Das Sicherheitsschloss mit Motorausführung wird vor allem dort eingesetzt, wo der Vorteil einer motorischen Entriegelung mit den mechanischen Sicherheitsanforderung kombiniert werden muss. Durch die integrierten Überwachungskontakte können wesentliche Schlosszustände abgefragt werden.

Der Riegel wird durch einen Elektromotor eingezogen und durch einen Federmechanismus vorgespannt. Beim Schließen der Türe bewirkt die Steuerfalle das Ausschließen des vorgespannten Riegels und die Sperrung der Kreuzfalle, die somit als zusätzliche Verriegelung dient.

Das Schloss arbeitet nach dem Arbeitsstromprinzip und bleibt bei Stromausfall verriegelt und kann nur mittels Schlüssel oder Betätigung des Innendrückers geöffnet werden.

Zur Ausführung kommen Sicherheitsschlösser als

- Mechanische Selbstverriegelung
- Mit Kreuzfalle
- Mechanische Ablaufsteuerung der Selbstverriegelung zwischen Kreuzfalle und Steuerfalle
- Einbruchhemmend durch massiven Riegel mit 20 mm Ausschluss
- Einbruchhemmung bis Klasse WK2 in geeigneten Türsystemen erreichbar
- Panikfunktion – Zulassung nach EN 179 – Zulassung nach EN 1125

- Fortsetzung auf nächster Seite -



# Leistungsverzeichnis

Aufstellung der Leistungspositionen

Projekt: 2103 IK-H OP-Sanierung

**27 LV Tischlerarbeiten Dreh- und Schiebetüren**  
27.01 Bereich Ausführungsbeschreibungen

Nr. / Art	Text / Menge / Einheit	Einheitspreis (EP)	Gesamtpreis (GP)
-----------	------------------------	--------------------	------------------

- Fortsetzung von Eintrag 27.01.0001 -

- Für Feuerschutztüren geeignet
- Motorische Entriegelung, geeignet für die Kombination mit Türautomation
- Einsatz mit Wechselbeschlag
- Wechselfunktion zur Entriegelung über Schlüssel von außen
- Überwachungsfunktionen,
- mit separater Motorschloss-Steuerung für u. a. Überwachung von Schlossriegel entriegelt / verriegelt, Überwachung Steuerfalle, Überwachung Türdrückerbetätigung, Profilylinderkontakt, Kurzzeit-/Dauerentriegelungsmöglichkeit, Automatische Verriegelung bei Stromausfall
- Die Ansteuerung des Schlosses erfolgt durch einen Impuls eines Kartenlesers, Codeschlosses, Zeitschaltuhr, Taster etc.

Leitfabrikat/ Qualitätsmaßstab für Sicherheitsschloss in Motorausführung: effeff ASSA Abloy o. glw.  
Angebotenes Fabrikat, Angebotener Typ '.....'

## Anschlüsse

Alle Anschlüsse der Bauteile an begrenzende Bauteile müssen den formalen Absichten des Architekten entsprechen und die jeweiligen bauphysikalischen Beanspruchungen und Forderungen, insbesondere des Brand- und Schallschutzes, erfüllen. Anschlüsse an die Rohdecke sind so auszuführen, dass sie die Deckendurchbiegung aufnehmen können.

Sämtliche Anschlüsse sind entsprechend den brandschutz- und schallschutztechnischen Anforderungen zu erstellen und elastisch abzudichten. Die Kosten für die Anschlüsse sind in die entsprechenden Positionen mit einzukalkulieren.

## Anschlag

Gemäß Türliste

## Bauteilbefestigung

Die Befestigungen an begrenzenden Bauteilen sind auf die konstruktiven Erfordernisse abzustimmen. Die Anforderungen des Brandschutzes sowie der Bauphysik sind zu beachten.

Verbindungen und Befestigungen sind so auszuführen, dass sich die Bauglieder bei Temperaturveränderungen ungehindert ausdehnen, zusammenziehen und verschieben können. Dabei dürfen Stellen, die dicht sein müssen, ihre Dichtigkeit nicht verlieren.

## Korrosions- und Holzschutz

Teile, die nach dem Zusammenbau nicht mehr zugänglich sind,

- Fortsetzung auf nächster Seite -

# Leistungsverzeichnis

Aufstellung der Leistungspositionen

Projekt: 2103 IK-H OP-Sanierung

**27 LV Tischlerarbeiten Dreh- und Schiebetüren**  
27.01 Bereich Ausführungsbeschreibungen

Nr. / Art	Text / Menge / Einheit	Einheitspreis (EP)	Gesamtpreis (GP)
-----------	------------------------	--------------------	------------------

- Fortsetzung von Eintrag 27.01.0001 -

müssen mit einem dauerhaften Korrosionsschutz auf Alkydharzbasis, Schichtdicke mind. 60 µ, versehen werden.

Es sind grundsätzlich mit dem Deckanstrich verträgliche Materialien zu verwenden. Elektrolytische Korrosion aus der Verbindung verschiedener Metalle muss durch entsprechende Wahl der Materialien oder geeignete Maßnahmen verhindert werden. Sichtbare Schrauben müssen aus Edelstahl bestehen.

### Bauphysikalische Anforderungen

Die ausgeschriebenen Leistungen sind funktionstüchtig unter Beachtung aller technischen, bauphysikalischen, formalen und bauaufsichtlichen Anforderungen herzustellen. Tür- bzw. Wandelemente ohne u. a. Übereinstimmungserklärung des Errichters bzw. ohne Prüfplakette sind nicht abnahmefähig.

Dämmstoffe müssen der Baustoffklasse A (nicht brennbar) entsprechen und den neuesten brandschutz- und schallschutztechnischen Anforderungen entsprechen. Dämmstoffe aus Mineralwolle müssen biolöslich sein und einen Ki-Faktor > 40 haben.

Für den Schallschutz gilt DIN 4109 „Schallschutz im Hochbau“. Für einige definierte Bauteile gelten Anforderungen für einen höheren Schallschutz als den Mindestschallschutz gem. DIN 4109. Die Schallschutzanforderungen an Türelemente sind der Türliste zu entnehmen.

Zum Nachweis des Schallschutzes der Türen sind stichprobenartige Messungen im fertigen Bauwerk vor Ort durch einen neutralen Gutachter auf Kosten des AN vorzunehmen. Der Gutachter ist in Abstimmung mit dem Auftraggeber festzulegen.

Alle entsprechenden Bauteile müssen mit den Prüfschildern laut Zulassung ausgestattet sein.

## A0002

Ausführungsbeschr.

### Ausführungsbeschreibung 002 Türbeschläge

#### Türbeschläge

Das Erscheinungsbild der Türdrücker, Stangengriffe, Rosetten hat für das gesamte Bauwerk einheitlich zu sein. Die Beschläge der neuen Türen sind in Funktion, Bauart, Material und Festigkeit auf die Aufgabe und Beanspruchung der zugehörigen Türen abzustimmen. Sämtliche Türen sind PZ - vorgerichtet.

#### D

Edelstahltürdrücker - Garnitur, Edelstahl fein matt, mit FSB - Stabilstift, bestehend aus beidseitig Drücker, fest drehbar

- Fortsetzung auf nächster Seite -

# Leistungsverzeichnis

Aufstellung der Leistungspositionen

Projekt: 2103 IK-H OP-Sanierung

**27 LV Tischlerarbeiten Dreh- und Schiebetüren**  
27.01 Bereich Ausführungsbeschreibungen

Nr. / Art	Text / Menge / Einheit	Einheitspreis (EP)	Gesamtpreis (GP)
-----------	------------------------	--------------------	------------------

- Fortsetzung von Eintrag 27.01.0002 -

passgenau gelagert in wartungsfreiem FSB - Ausgleichslager auf runden Drückerrosetten, PZ - Rosetten, jeweils mit stabilisierenden Stütznocken 8 oder 9 mm, Befestigung beidseitig unsichtbar. PZ - Rosetten wahlweise als Blindrosetten.

Leitfabrikat / Qualitätsmaßstab: Fab. FSB, Design 1023  
Angebotenes Fabrikat, Angebotener Type. '.....'

### D/K

Edelstahltürdrücker-Garnitur, Edelstahl fein matt, bestehend aus Drücker und feststehendem Knopf mit Stahlkern und 9 mm-Vierkant. Knopfdrücker- und PZ - Rosetten, unsichtbar befestigt. PZ - Rosetten wahlweise als Blindrosetten.

Leitfabrikat / Qualitätsmaßstab: Drücker Fab. FSB, Design 1023  
Angebotenes Fabrikat, Angebotener Type. '.....'  
(ist vom Bieter auszufüllen)

### Bügelgriffe

Türbeschlag für 1-, und 2- flügelige Tür, Ausführung als Griff / Griff- Garnitur, liefern und einbauen.  
Beidseitiger Bügelgriff, Länge 425 mm aus Edelstahl mit Griffeinstand von 130 mm.

**Leitfabrikat / Qualitätsmaßstab, Drücker und Griffe** : Fab. FSB,  
Angebotenes Fabrikat, Angebotener Type. '.....'

### Wandtürpuffer

Allen neuen Türen erhalten Türpuffer in Zylinderform für Wandmontage, bestehend aus einem Sockel aus Edelstahl oder Aluminium silberfarben eloxiert, Durchmesser 30 mm, in verschiedenen Längen (Gesamttiefe 80 mm), und schwarzem Gummipuffer h = 10 mm. Sie müssen eine ausreichende Höhe haben, damit auch ein sicherer Türanschlag erfolgen kann. Sie sind fest an den Wänden zu verankern. Montageort und Montageart werden mit dem Architekten gemeinsam festgelegt. Für das gesamte Bauwerk werden ausschließlich Türpuffer zur Wandmontage eingebaut.

Leitfabrikat / Qualitätsmaßstab: Fab. KWS, Typen 2008, 2070 – 2073  
Angebotenes Fabrikat, Angebotener Type. '.....'

Übertrag: .....

# Leistungsverzeichnis

Aufstellung der Leistungspositionen

Projekt: 2103 IK-H OP-Sanierung

**27 LV Tischlerarbeiten Dreh- und Schiebetüren**  
27.01 Bereich Ausführungsbeschreibungen

Nr. / Art	Text / Menge / Einheit	Einheitspreis (EP)	Gesamtpreis (GP)
-----------	------------------------	--------------------	------------------

## A0003

Ausführungsbeschr.

### Ausführungsbeschreibung 003 Türtechnik, Türantriebe

Ist Türtechnik zur Sicherstellung eines Anforderungsprofils einer Tür zu liefern und zu montieren, sind immer alle für eine vollständige Betriebsfähigkeit der Tür erforderlichen Komponenten, auch die zur Montage erforderlichen Zubehörteile, anzubieten und zu montieren.

Die Türschliesser und Feststellanlagen erfordern vom AN

- Verwendbarkeitsnachweise in Verbindung mit den Feuer- und Rauchschutztüren,
- Abnahmeprüfungen inkl. der Organisation der Abnahmeprüfungen,

Die Türschliesser und Feststellanlagen sind dem Türgewicht entsprechend zu dimensionieren und mit Gleitschiene und integriertem Schliessfolgeregler bei 2-flügeligen Türen ausgestattet.

Die Abdeckprofile der Drehflügelantriebe und Feststellanlagen sind jeweils tür- bzw. elementbreit auszuführen.

Für sämtliche Taster, außer Edelstahl-Großflächentaster, ist das UP - Schalterprogramm der Elektroinstallation (gemäß TGA Gewerk Elektro) zu verwenden.

### Elektroinstallation für Türtechnik (Schnittstellen zum Gewerk Elektro)

Bei Türen mit besonderen Anforderungen (elektrisch betriebene Türen wie z. B. Feststellanlagen, Türen mit Rauch- und Brandschutzanforderungen, Türen mit Antrieben) sind folgende Leistungen bauseits vorhanden:

- Zuleitung 230 V und Steuerkabel von den UP-Dosen für die Türtaster bzw. sonstige Taster sowie von zusätzlichen Rauchmeldern zur Feststellanlage,
- die Kabelverlegung erfolgt durch das bauseitige Gewerk Elektro zu allen notwendigen Übergabepunkten.

Hierfür stellt der AN rechtzeitig vor Beginn der bauseitigen Elektroinstallationen die objektspezifischen Installationsschema für die jeweiligen Türtypen und Einbausituationen dem Architekten zur Verfügung.

Die Anschlussarbeiten sämtlicher Türkomponenten an den jeweiligen bauseitigen Übergabepunkten (Feststellanlagen, Taster, Rauchmelder etc.) werden durch den Auftragnehmer erbracht, in die Einheitspreise einzukalkulieren und eigenverantwortlich mit dem auf der Baustelle tätigen Gewerk

- Fortsetzung auf nächster Seite -

# Leistungsverzeichnis

Aufstellung der Leistungspositionen

Projekt: 2103 IK-H OP-Sanierung

**27 LV Tischlerarbeiten Dreh- und Schiebetüren**  
27.01 Bereich Ausführungsbeschreibungen

Nr. / Art	Text / Menge / Einheit	Einheitspreis (EP)	Gesamtpreis (GP)
-----------	------------------------	--------------------	------------------

- Fortsetzung von Eintrag 27.01.0003 -

Elektro abzustimmen.

Die erforderlichen elektrischen Leitungen innerhalb der Türelementen sind in der Leistung des AN enthalten. Sämtliche Kabelübergänge vom Blendrahmen zum Türflügel erfolgen komplett verdeckt im Falz mittels flexiblen Metallschläuchen.

Werden elektrische Türöffner (E-Öffner) gefordert, bzw. sind diese für Systeme mit Drehflügelantrieben erforderlich, sind die Türblätter bzw. Zargen mit Rückmeldeeinrichtungen und mit Leerrohren auszustatten.

### OTS (-1 / -2)

Die in der Türliste benannten Türelemente erhalten Türschließer, bei 2-flügeligen Türen mit mechanischer Schließfolgereglung in der Gleitschiene integriert.

für einflügelige Türen,

- Eignungsnachweis für die jeweiligen Feuer- und Rauchschutztüren sowie barrierefreie Türen
- Allgemein bauaufsichtlich zugelassen vom DIBt, Berlin,
- DIN-Links und DIN-Rechts verwendbar
- Normalmontage Bandseite
- stark abfallendes Öffnungsmoment für leichtes Türöffnen
- Schließverzögerung gemäß Empfehlungen für das barrierefreie Bauen nach DIN 18040 und DIN SPEC 1104
- Öffnungsdämpfung
- stufenlos einstellbare Schließgeschwindigkeit
- Endschlag 7° - 0°
- alle Funktionen von vorne einstellbar
- nicht sichtbare Verschraubung
- silberfarbig ähnlich RAL 9006 (P 600)

Hersteller: dormakaba, Typ TS 92

Angebotenes Fabrikat, Angebotener Type: '.....'

je Tür mit Türtechnik bzw. Türantrieben auszuwählen und anzubieten.

### OTS/BGS

Wie vor beschrieben, jedoch falls in der Position angegeben auch zur Kopfmontage auf der Bandgegenseite.

### DFA

Die in der Türliste benannten Türelemente erhalten vollautomatische elektromechanische Drehflügeltürantriebe, für 1-/2- flügelige Türen mit elektronischer Steuerung, DIBt zugelassen zur Verwendung an Flucht- und Rettungswegtüren und für barrierefreie Türen.

- Fortsetzung auf nächster Seite -

# Leistungsverzeichnis

Aufstellung der Leistungspositionen

Projekt: 2103 IK-H OP-Sanierung

**27 LV Tischlerarbeiten Dreh- und Schiebetüren**  
27.01 Bereich Ausführungsbeschreibungen

Nr. / Art	Text / Menge / Einheit	Einheitspreis (EP)	Gesamtpreis (GP)
-----------	------------------------	--------------------	------------------

- Fortsetzung von Eintrag 27.01.0003 -

Die Drehflügelantriebe sind dem Türgewicht entsprechend zu dimensionieren.

Stufenlos einstellbare Schliesskraft EN 4-6 nach EN1154, Betriebsgeräusch (dB(A): < 50, Öffnungs- und Schliessgeschwindigkeit einstellbar, Türöffnungswinkel max.: 110°.

Die Abdeckprofile / Verkleidungen sind jeweils tür- bzw. elementbreit auszuführen. Antriebsfarbe nach RAL nach Wunsch des Generalplaners.

- Notwendige Komponenten gem. Richtlinien für Feststallanlagen: „Not Aus“ - Taster, UP, nach DIN VDE in Türnähe montiert. Handtaster „Tür schließen“, UP, gem. Richtlinien des DIBT.
- Sicherheitseinrichtungen gem. Türliste: zur Absicherung des Drehbereichs Flatscan SW mit Lasertechnologie mit integrierter Nebenschliesskantenabsicherung
- Impulsgeber gem. Türliste: Taster, Sensortaster, Großflächentaster Edelstahl, Radarbewegungsmelder.
- Für sämtliche Taster, ausser Großflächen- bzw. Sensortaster, ist das UP - Schalterprogramm der Elektroinstallation (gemäß Gewerk Elektro) zu verwenden.

Fab. Dormakaba, Typ ED 250  
Angebotenes Fabrikat, Angebotener Type: '.....'  
(vom Bieter je Technik bzw. Antrieb je Tür anzubieten)

**A0004 Ausführungsbeschreibung 004 Schiebetüranlagen**  
Ausführungsbeschr. **Allgemein**

Automatisch, hermetisch dichtschießendes Linearschiebetürsystem für Innenbereiche, 1-flügelig rechts/links schließend, DIN Norm-gerechte Ausführung, für Flügelgewichte bis 140 kg mit feingerahmten Alu-Profilsystem.

System bestehend aus:

- feingerahmtes Alu-Profilsystem mit Glas-Paneel, transluzent
- Antriebseinheit mit spezieller Software für OP-Schiebetüren gem. Ausführungsbeschreibung
- Kombimelder auf Innen- und Außenseite der Wand, mit doppeltem 3D-Lichtvorhang des Türbereichs gem. DIN Norm
- Türflügelssystem mit feingerahmten Profilen und umlaufenden Dichtungssystem
- Inkl. PU Kante aller Schiebetüren

Zur Ausführung kommen Stahlfassungszargen mit Holztürblättern, tlw. mit Verglasungen, auch als Schallschutztüren, Rauchschutztüren und Brandschutztüren.

- Fortsetzung auf nächster Seite -

# Leistungsverzeichnis

Aufstellung der Leistungspositionen

Projekt: 2103 IK-H OP-Sanierung

<b>27</b>	<b>LV</b>	<b>Tischlerarbeiten Dreh- und Schiebetüren</b>
27.01	Bereich	Ausführungsbeschreibungen

Nr. / Art	Text / Menge / Einheit	Einheitspreis (EP)	Gesamtpreis (GP)
-----------	------------------------	--------------------	------------------

- Fortsetzung von Eintrag 27.01.0004 -

## Türblätter

Zum Einbau kommen Türblätter als

- beschichtete Holztürblätter, mit beidseitigen Beschichtungen mit HPL-Schichtstoffplatten, Stärke min. 0,8 mm, in Dekor und Oberflächentextur nach Wahl des Architekten
- Türblattstärke ca. 42, 50 und 70 mm,
- mit Vollspanplatteneinlage, voll ausgelegt,
- mit umlaufenden massiven Furnierschichtholzrahmen als dreiseitigem verdecktem Einleimer,
- mit Band- und Schlossverstärkungen (mit Band- und Schlosskastenfräsung) auf beiden Seiten.
- Einlage, Rahmen und Verstärkungen sind beidseitig mit HDF-Deckplatten überdeckt, Stärke mind. 4,5 mm,
- Klimaklasse mind. II bzw. gem. Türliste,
- Beanspruchungsgruppe mind. S bzw. gem. Türliste,

Alle Türen erhalten eine bzw. zwei umlaufende Gummilippendichtungen. Weitere Anforderungen ergeben sich bei Türen mit Brand- - und Schallschutzanforderungen.

## Türblattkanten

Die in der Türliste benannten Türelemente erhalten dreiseitig eine Polyurethankante (PU) als Anleimer, der nach dem Kantengießverfahren an das Türblatt angegossen wird. Die Dicke beträgt ca. 5 mm und wird allseitig zur Oberfläche hin mit 3 mm Radius abgerundet. Die lichtechte PU-Kante ist nachhobelbar. Diese hoch beanspruchbare Polyurethankante ist chemikalienresistent und spritzwasserfest sowie in allen RAL-Farben lieferbar, Farbe nach Wahl des Architekten.

## Zargen

Die Zargen werden mit Türblättern und Beschlägen als Konstruktionseinheit ausgeschrieben und sind den statischen und sonstigen Anforderungen (Brandschutz / Schallschutz) entsprechend zu dimensionieren, mindestens jedoch aus 2,0 mm dicken abgekantetem Stahlblech auszuführen. Die Zargen sind ab Werk verzinkt mit Rostschutzfarbe auf Alkydharzbasis grundiert zu liefern.

Zur Ausführung kommen Stahlzargen als

- Umfassungszargen,
- für stumpf einschlagende,
- einfach bzw. zweifach überfälzte Türen,
- mit wechselnder Spiegelbreite 35/50 mm,
- Maulweitenkante 15 mm, als zweiteilige Zarge zum nachträglichen Einbau in Leichtbau- oder Massivwänden,

- Fortsetzung auf nächster Seite -

# Leistungsverzeichnis

Aufstellung der Leistungspositionen

Projekt: 2103 IK-H OP-Sanierung

<b>27</b>	<b>LV</b>	<b>Tischlerarbeiten Dreh- und Schiebetüren</b>
27.01	Bereich	Ausführungsbeschreibungen

Nr. / Art	Text / Menge / Einheit	Einheitspreis (EP)	Gesamtpreis (GP)
-----------	------------------------	--------------------	------------------

- Fortsetzung von Eintrag 27.01.0004 -

- mindestens aus 2,0 mm dicken abgekantetem Stahlblech,
- Zargendichtung 3-seitig, grau, lose beigelegt,
- Zarge ohne Bodeneinstand.

### Bei Türen mit Antrieb sind die Zargen auf der Seite des Antriebs entsprechend überhöht.

Leitfabrikat / Qualitätsmaßstab: Fab. System BOS -  
Stahlzargen, Typ Bud o. glw.  
Angebotenes Fabrikat, Angebotener Type. '.....'

### Bänder

Die Größe und Anzahl der neuen Türbänder ist entsprechend den Türabmessungen, dem Türgewicht und den Brandschutzanforderungen zu wählen. Die Bänder sind für das gesamte Bauwerk in einheitlicher Baulänge einzubauen.

Zur Ausführung kommen Objektbänder

- für gefälzte Türen an Holz-, Stahl- und Aluminiumzargen mit dreidimensional verstellbaren Aufnahmeelementen,
- bei Schallschutztüren mit Aufnahme für durchgehende Flügeldichtung (FD - Ausführung) für gefälzte Schallschutztüren,
- CE-zertifiziert,
- Belastungswert bis 200 kg,
- Rollenlänge 160 mm,
- Rollendurchmesser 22,5 mm,
- DIN rechts und links verwendbar,
- Innenliegender, verdrehsicherer Schraubstift,
- verdeckt liegende, wartungsfreie Axial-Radial-Gleitlager mit groß dimensionierten Lagerflächen,
- Oberfläche Edelstahl matt

Leitfabrikat / Qualitätsmaßstab: Fab. Simonswerk, Typ Variant VX o. glw.  
Angebotenes Fabrikat, Angebotener Type. '.....'

Baumaße (roh):  
Breite ca. 1500mm  
Höhe min. 2135mm, max. 2500mm

### Antriebseinheit u. Steuerung

Automatiktürantrieb bestehend aus:

- Integriertem Akku mit Lade- und Überwachungsautomatik
- Extrem laufruhiger Gleichstrom-Antrieb  
Aluminium Laufschiene und Rollenwagen mit  
Kunststoff-Laufrollen, einschließlich Knick-Gelenk für

- Fortsetzung auf nächster Seite -



# Leistungsverzeichnis

Aufstellung der Leistungspositionen

Projekt: 2103 IK-H OP-Sanierung

**27 LV Tischlerarbeiten Dreh- und Schiebetüren**  
27.01 Bereich Ausführungsbeschreibungen

Nr. / Art	Text / Menge / Einheit	Einheitspreis (EP)	Gesamtpreis (GP)
-----------	------------------------	--------------------	------------------

- Fortsetzung von Eintrag 27.01.0004 -

- Absenkung und Andrücken des Türflügels an das Wandanschlussprofil für die hermetische Abdichtung
- Robustes Netzteil mit integriertem allpoligem Hauptschalter und Absicherung. Kraftbegrenzung statisch und dynamisch nach DIN 18650 / EN 16005 sowie statisch unter 150 N gemäß ASR A1.7 (ehemals BGR 232)
- Intelligente Steuerung (Kategorie 2 nach DIN EN 954-1 und Performance Level "D" nach DIN EN ISO 13849-1)
- Komfortable Parametrierung, Inbetriebnahme und Wartung über optionale Bluetooth-Verbindung zu einem PC
- Selbstlernend und mit dynamischer Anpassung der Offenhaltezeit am Durchgangsverkehr für optimalen Komfort
- Vernetzbar und integrierbar in Gebäudesystemleittechnik CAN-Bus
- Eigenständige Fehlererkennung und Protokollierung
- Einstellmöglichkeiten aller Bewegungsparametern der Tür
- Alle Funktionen integriert in einer Einheit, keine weiteren Module notwendig
- Automatisches Reversieren bei Hinderniserkennung

### Antriebsfunktionen:

- verschiedene Push & Go-Funktionen zuschaltbar
- Verschiedene Öffnungsarten und -weiten optimiert für den Einsatz in medizinischen Bereichen (Schwesternöffnung, Bettenöffnung, Reinigungsöffnung) wählbar
- Frei parametrierbare Ein- und Ausgänge für unterschiedliche Funktionen
- Integrierter Akku für Notöffnung und -schließung bei Stromausfall

Durchführung der Elektroverkabelung, gemäß Kabelplan des Herstellers bauseits durch Elektrofirma.

Montage, Inbetriebnahme und Einweisung des Betreibers sowie Übergabe der Dokumentation nach **DIN Norm** durch Werksmonteur bzw. Servicepartner.

Gemäß **DIN Norm** muss

- die Sicherheitsanalyse als Planungs- und Ausführungsgrundlage
- die Prüfung mindestens 1 x jährlich und die Wartung mindestens 1 x jährlich durchgeführt werden

### Profil- und Dichtungssystem

Die Luftdichtigkeit und Abdichtung wird auf allen vier Flügelseiten durch eine Absenkungs- und gleichzeitige Andruckbewegung des Flügels, an die bauseitige Zarge, realisiert. Das umlaufende Dichtungssystem besteht aus einer

- Fortsetzung auf nächster Seite -

# Leistungsverzeichnis

Aufstellung der Leistungspositionen

Projekt: 2103 IK-H OP-Sanierung

**27 LV Tischlerarbeiten Dreh- und Schiebetüren**  
27.01 Bereich Ausführungsbeschreibungen

Nr. / Art	Text / Menge / Einheit	Einheitspreis (EP)	Gesamtpreis (GP)
-----------	------------------------	--------------------	------------------

- Fortsetzung von Eintrag 27.01.0004 -

speziellen Ballon-Dichtung und im Fußpunktbereich aus einer verdeckt liegenden 2-Kammer-Dichtung. Die umlaufende Dichtungsführung wird über vulkanisierte Dichtungsecken ausgeführt. Die Dichtungen werden in profilintegrierten Dichtungsnuten eingebaut.

Das Türblatt ist als VSG oder ESG bzw. als durchwurffhemmende Verglasung P4A, als flächenbündige Verglasung herzustellen.

- feingerahmtes Alu-Profilsystem, bis 140 kg Flügelgewicht, für Paneel
  - Stärken bis 22mm
- einfache Verglasung
- 2 Scheiben ISO-Glas
- ESG
- VSG

### Ansteuerung und Absicherung

GEZE Kombimelder mit richtungserkennendem Radarbewegungsmelder und selbstüberwachtem doppeltem 3D-Lichtvorhang zur Ansteuerung und Absicherung des Schließbereichs nach DIN 18650 / EN 16005, Schutzart IP54  
 Kombimelder innen  Kombimelder außen  
 od.gl.wert.

### Sämtliche Türbeschläge und Türtechnik in den Anforderungen entsprechend der Ausführungsbeschreibung der Drehtüren

#### A0005

Ausführungsbeschr.

#### Ausführungsbeschreibung 005 Edelstahlzarge

Zum Schiebetürsystem werden Zargen gem. Vorgabe des vom Hersteller gewählten Schiebetürsystems hergestellt, geliefert und montiert.

**Die Ausführungsart Edelstahlzarge wird als Zulage zur Grundposition Stahlumfassungszarge aufgeführt.**

Die Zargen sind den statischen und sonstigen Anforderungen (Brandschutz / Schallschutz) entsprechend zu dimensionieren, mindestens jedoch aus 2,0 mm dicken abkantetem Edelstahl auszuführen. Die Zargen sind ab Werk als Edelstahlzargen zu liefern.

Zur Ausführung kommen Stahlzargen als

- Fortsetzung auf nächster Seite -

# Leistungsverzeichnis

Aufstellung der Leistungspositionen

Projekt: 2103 IK-H OP-Sanierung

**27 LV Tischlerarbeiten Dreh- und Schiebetüren**  
27.01 Bereich Ausführungsbeschreibungen

Nr. / Art	Text / Menge / Einheit	Einheitspreis (EP)	Gesamtpreis (GP)
	- Fortsetzung von Eintrag 27.01.0005 -		
	<ul style="list-style-type: none"> <li>• Umfassungszargen,</li> <li>• für stumpf einschlagende,</li> <li>• einfach bzw. zweifach überfälzte Türen,</li> <li>• mit wechselnder Spiegelbreite 35/50 mm,</li> <li>• Maulweitenkante 15 mm,</li> <li>• als zweiteilige Zarge zum nachträglichen Einbau in Leichtbau- oder Massivwänden,</li> <li>• mindestens aus 2,0 mm dicken abgekantetem Stahlblech,</li> <li>• Zargendichtung 3-seitig, grau, lose beigelegt,</li> <li>• Zarge ohne Bodeneinstand.</li> </ul>		
	<p><b>Leitfabrikat / Qualitätsmaßstab:</b> Angebotenes Fabrikat, Angebotener Typ. '.....'</p>		

# Leistungsverzeichnis

Deckblatt des Gliederungspunktes

Projekt: IK-H OP-Sanierung

Projekt-Nr.: 2103

## LV 27 Tischlerarbeiten Dreh- und Schiebetüren

Beschränkte Ausschreibung ohne Teil...

### 27.02 Bereich Baustelleneinrichtung

Gesamt in EUR

<b>Gesamtsumme</b>	Bereich 27.02 Baustelleneinrichtung .....	
	MWSt. 19,0 % .....	
	<b>Gesamtsumme inkl. MWSt.</b> .....	
	LV-Gesamtaufstellung: Seite 45.	

**IK-H OP-Sanierung  
Orchideenstieg 14  
22297 Hamburg**

# Leistungsverzeichnis

Aufstellung der Leistungspositionen

Projekt: 2103 IK-H OP-Sanierung

**27 LV Tischlerarbeiten Dreh- und Schiebetüren**  
27.02 Bereich Baustelleneinrichtung

Nr. / Art	Text / Menge / Einheit	Einheitspreis (EP)	Gesamtpreis (GP)
<b>27.02</b>	<b>Bereich Baustelleneinrichtung</b>		
<b>27.02.1</b> Position	<b>Baustelleneinrichtung</b> Baustelle einrichten einschl. aller für die vertraglichen Leistungen erforderlichen Mittel, Werkzeuge und Materialien. Nach Beendigung der vertraglichen Leistungen Räumen der Baustelle.		
<b>1</b>	<b>Psch</b>	EP .....	GP .....
<b>Bereich 27.02 Baustelleneinrichtung</b>			.....
MWSt. (19,0 %)			.....
<b>Gesamtsumme inkl. MWSt.</b>			.....
LV-Gesamtaufstellung: Seite 45.			

# Leistungsverzeichnis

Deckblatt des Gliederungspunktes

Projekt: IK-H OP-Sanierung

Projekt-Nr.: 2103

## LV 27 Tischlerarbeiten Dreh- und Schiebetüren

Beschränkte Ausschreibung ohne Teil...

### 27.03 Bereich Drehtüren

Gesamt in EUR

<b>Gesamtsumme</b>	Bereich 27.03 Drehtüren .....	
	MWSt. 19,0 % .....	
	<b>Gesamtsumme inkl. MWSt.</b> .....	
	LV-Gesamtaufstellung: Seite 45.	

**IK-H OP-Sanierung  
Orchideenstieg 14  
22297 Hamburg**

# Leistungsverzeichnis

Aufstellung der Leistungspositionen

Projekt: 2103 IK-H OP-Sanierung

<b>27</b>	<b>LV</b>	<b>Tischlerarbeiten Dreh- und Schiebetüren</b>
27.03	Bereich	Drehtüren

Nr. / Art	Text / Menge / Einheit	Einheitspreis (EP)	Gesamtpreis (GP)
-----------	------------------------	--------------------	------------------

<b>27.03</b>	<b>Bereich Drehtüren</b>		
--------------	--------------------------	--	--

## Türelemente 1-flügelig

Text

### 27.03.1 Türelement 0,81m x 2,09-2,135m (EI230-S200C5)

Position

Ausführung gemäß Ausführungsbeschreibung 0001 (Seite 13)  
 Türelement 0,81m x 2,09-2,135m  
 Austausch einer Bestandsstür in Bestandswand durch neue Tür  
 (Ausbau siehe sep. Pos.)  
 ohne Anforderungen an Schallschutz.

Anforderung:

- EI<sub>230</sub>-S<sub>200</sub>C5
- Mit automatischer Senkdichtung
- Kantentyp Dünnfalz
- Die lichten Öffnungsmaße sind vor Ort vor Bestellung zu prüfen

Ausbau und Entsorgung der Tür ist gesondert beschrieben

<b>2</b>	<b>Stk</b>	EP .....	GP .....
----------	------------	----------	----------

### 27.03.2 Türelement 1,01m x 2,135m (37dB)

Position

Ausführung gemäß Ausführungsbeschreibung 0001 (Seite 13)  
 Türelement 1,01m x 2,135m  
 ohne Anforderungen an Brandschutz.

Anforderung:

- Schallschutz R'w (eingebaut)  
37 dB
- Mit automatischer Senkdichtung
- Kantentyp stumpf

<b>6</b>	<b>Stk</b>	EP .....	GP .....
----------	------------	----------	----------

### 27.03.3 Zulage Vorpos. (EI230-S200C5)

Position

Ausführung gemäß Ausführungsbeschreibung 0001 (Seite 13)  
 Zulage zur Vorposition für Ausführung EI<sub>230</sub>-S<sub>200</sub>C5

<b>3</b>	<b>Stk</b>	EP .....	GP .....
----------	------------	----------	----------

Übertrag: .....

# Leistungsverzeichnis

Aufstellung der Leistungspositionen

Projekt: 2103 IK-H OP-Sanierung

**27**      **LV**      **Tischlerarbeiten Dreh- und Schiebetüren**  
 27.03      Bereich      Drehtüren

Übertrag: .....

Nr. / Art	Text / Menge / Einheit	Einheitspreis (EP)	Gesamtpreis (GP)
-----------	------------------------	--------------------	------------------

**27.03.4**      **Türelement 1,135m x 2,135m (S200C5)**

Position

Ausführung gemäß Ausführungsbeschreibung 0001 (Seite 13)  
 Türelement 1,135m x 2,135m  
 ohne Anforderungen an Schallschutz.

Anforderung:  
 - S200C5  
 - Mit automatischer Senkdichtung  
 - Kantentyp stumpf

1              **Stk**    EP .....              GP .....

**27.03.5**      **Zulage Vorpos. für Glasausschnitt**

Position

Ausführung gemäß Ausführungsbeschreibung 0001 (Seite 13)  
 Zulage zur Vorposition  
 Glasausschnitt Größe 0,80x 0,80 m  
 mit den Anforderungen an den Brandschutz.

Einbau Flächenbündig ohne Glashalteleisten.

1              **Stk**    EP .....              GP .....

**Türelemente 2-flügelig**

Text

**27.03.6**      **Türelement 1,56m x 2,50m (32dB)**

Position

Ausführung gemäß Ausführungsbeschreibung 0001 (Seite 13)  
 Türelement 1,56m x 2,50 m  
 ohne Anforderung an den Brandschutz  
 Ausführung 2-flügelig

Anforderung:  
 - Schallschutz R'w (eingebaut)  
 32 dB  
 - Mit automatischer Senkdichtung  
 - Kantentyp stumpf

Diese Türen werden ggf. als Glastüren ausgeführt.  
 Dieses wird vor Freigabe der Türliste im Zuge der Werk- und  
 Montageplanung angepasst.

2              **Stk**    EP .....              GP .....

Übertrag: .....



# Leistungsverzeichnis

Aufstellung der Leistungspositionen

Projekt: 2103 IK-H OP-Sanierung

**27 LV Tischlerarbeiten Dreh- und Schiebetüren**  
 27.03 Bereich Drehtüren

Übertrag: .....

Nr. / Art	Text / Menge / Einheit	Einheitspreis (EP)	Gesamtpreis (GP)
-----------	------------------------	--------------------	------------------

**27.03.7**

Position

**Zulage Vorpos. für Glasausschnitte**

Ausführung gemäß Ausführungsbeschreibung 0001 (Seite 13)  
 Zulage zur Vorposition  
 Glasausschnitte in beiden Türflügeln  
 Größe 0,60 x 0,60 m  
 mit einer Höhe von OKFF (als BRH) von ca. 1,15m  
 mit den Anforderungen an den Schallschutz

**4 Stk** EP ..... GP .....

**27.03.8**

Position

**Zulage zur Vorpos. Edstahlaufassungszarge**

Ausführung gemäß Ausführungsbeschreibung 0005 (Seite 26)  
 Zulage Positionen der zwei-flügeligen Türen,  
 für die Ausführung der Umfassungszargen als Edelstahl  
 Umfassungszarge  
 geschliffen und gebürstet.

**2 Stk** EP ..... GP .....

**27.03.9**

Position

**Türelement 1,56m x 2,50 m, EI(2)30-S(200)CS,**

Ausführung gemäß Ausführungsbeschreibung 0001 (Seite 13)  
 Türelement 1,56m x 2,50 m  
 mit Anforderungen an den Brandschutz,  
 EI(2)30-S(200)CS,  
 Ausführung 2-flügelig

Anforderung:  
 - Schallschutz R'w (eingebaut)  
 32 dB  
 - Mit automatischer Senkdichtung  
 - Kantentyp stumpf

Diese Türen werden ggf. als Glastüren ausgeführt.  
 Dieses wird vor Freigabe der Türliste im Zuge der Werk- und  
 Montageplanung angepasst.

**2 Stk** EP ..... GP .....

**27.03.10**

Position

**Türelement 1,56m x 2,50m (32dB)**

Ausführung gemäß Ausführungsbeschreibung 0001 (Seite 13)  
 Türelement 1,74m x 2,135m  
 ohne Anforderung an den Brandschutz  
 Ausführung 2-flügelig

- Fortsetzung auf nächster Seite -

Übertrag: .....

# Leistungsverzeichnis

Aufstellung der Leistungspositionen

Projekt: 2103 IK-H OP-Sanierung

**27 LV Tischlerarbeiten Dreh- und Schiebetüren**  
27.03 Bereich Drehtüren

Übertrag: .....

Nr. / Art	Text / Menge / Einheit	Einheitspreis (EP)	Gesamtpreis (GP)
	- Fortsetzung von Eintrag 27.03.10 -		
	Anforderung: - Schallschutz R'w (eingebaut) 32 dB - Mit automatischer Senkdichtung - Kantentyp stumpf  Diese Türen werden ggf. als Glastüren ausgeführt. Dieses wird vor Freigabe der Türliste im Zuge der Werk- und Montageplanung angepasst.		
	<b>2 Stk</b>	EP .....	GP .....
<b>27.03.11</b> Position	<b>Zulage zur Vorposition, Brandschutzanforderung</b> Ausführung gemäß Ausführungsbeschreibung 0001 (Seite 13) Zulage zur Vorposition zur Ausführung der Tür mit den Brandschutzanforderungen EI(2) 30-S(200)CS		
	<b>2 Stk</b>	EP .....	GP .....
<b>27.03.12</b> Position	<b>Ausbau und Entsorgung Bestands-Drehtüren</b> Gem. Türliste (Übersicht) müssen Bestandstüren (Drehtüren Holz und zum Teil mit Glasausschnitten) ausgebaut und fachgerecht entsorgt werden. Türabmessungen von 0,82 (kleinestes Maß Breite) bis 2,04 Höhe von 2,01 bis 2,175 m Ausbau aller Elemente inkl. Türantriebe sofern vorhanden.		
	<b>2 Stk</b>	EP .....	GP .....
<b>Türtechnik</b> Text			
<b>27.03.13</b> Position	<b>Obentürenschießer, OTS-1</b> Ausführung gemäß Ausführungsbeschreibung 0003 (Seite 20) Türtechnik für 1-flügelige Tür, liefern und einbauen.		
	<b>4 Stk</b>	EP .....	GP .....

Übertrag: .....

# Leistungsverzeichnis

Aufstellung der Leistungspositionen

Projekt: 2103 IK-H OP-Sanierung

**27 LV Tischlerarbeiten Dreh- und Schiebetüren**  
27.03 Bereich Drehtüren

Übertrag: .....

Nr. / Art	Text / Menge / Einheit	Einheitspreis (EP)	Gesamtpreis (GP)
-----------	------------------------	--------------------	------------------

**27.03.14**

Position

**Drehflügelantrieb , 2-flügelige Tür**

Ausführung gemäß Ausführungsbeschreibung 0003 (Seite 20)  
Drehflügelantrieb für 2-flügelige Tür  
gem. Herstellervorgaben, ZTVs  
Brandschutzanforderungen EI2(30)-S(200) C5  
Antrieb als elektrischer Drehflügelantrieb mit  
rauchmeldergesteuerter Feststellanlage,

**2 Stk** EP ..... GP .....

**27.03.15**

Position

**Drehflügelantrieb, 1-flügelige Tür**

Ausführung gemäß Ausführungsbeschreibung 0003 (Seite 20)  
Drehflügelantrieb für 2-flügelige Tür  
gem. Herstellervorgaben, ZTVs  
Brandschutzanforderungen: keine  
Antrieb als elektrischer Drehflügelantrieb mit  
rauchmeldergesteuerter Feststellanlage,

mit Schliessfolgeregelung.

**2 Stk** EP ..... GP .....

**27.03.16**

Position

**berührungsloser Sensortaster**
**berührungslose kapazitive Sensortaster**

Die in der Türliste benannten Türelemente erhalten  
berührungslose kapazitive Sensortaster des Herstellers Captron  
für berührungsloses Schalten zur Montage in Wänden,  
bestehend aus:

- kapazitivem Sensortaster
- optische Rückmeldung durch LEDs
- Schriftzug TÜR AUF
- Signalgebung in grün
- Abdeckfarbring grau
- Edelstahl-Grundplatte ca. 24 x 15 cm
- Betriebsspannung: DC 24 V
- LEDs: grüne LEDs
- Verpolungsschutz: alle Leitungen
- Kurzschluss- und Überlastsicher
- keine Betätigungskraft notwendig

- Fortsetzung auf nächster Seite -

Übertrag: .....

# Leistungsverzeichnis

Aufstellung der Leistungspositionen

Projekt: 2103 IK-H OP-Sanierung

**27 LV Tischlerarbeiten Dreh- und Schiebetüren**  
27.03 Bereich Drehtüren

Übertrag: .....

Nr. / Art	Text / Menge / Einheit	Einheitspreis (EP)	Gesamtpreis (GP)
	- Fortsetzung von Eintrag 27.03.16 -		
	Leitfabrikat / Qualitätsmaßstab: GEZE Sensortaster		
	Angebotenes Fabrikat, '.....'		
	Die Taster müssen die Einstellungsfunktionen "Bett lang" und "Bett kurz", sowie "dauerauf" ermöglichen.		
	<b>4 Türen</b>	EP .....	GP .....
<b>Türbeschläge</b>			
Text			
<b>27.03.17</b>	<b>Beschlag D/D</b>		
Position	Ausführung gemäß Ausführungsbeschreibung 0002 (Seite 18) Türbeschlag für 1-flügelige Tür, Ausführung als Drücker / Drücker- Garnitur, liefern und einbauen.		
	<b>7 Stk</b>	EP .....	GP .....
<b>27.03.18</b>	<b>Feuerschutzbeschlag D/D</b>		
Position	Ausführung gemäß Ausführungsbeschreibung 0002 (Seite 18) Türbeschlag für 1-flügelige Tür als Feuerschutzbeschlag EN 179, Ausführung als Drücker / Drücker- Garnitur, liefern und einbauen.		
	<b>5 Stk</b>	EP .....	GP .....
<b>27.03.19</b>	<b>Wandtürpuffer 80 mm mit Rosette</b>		
Position	Wandtürpuffer in der Länge 80mm inkl. einer Rosette gegen Eindrücken der Tür in die GK Wand Oberfläche Edelstahl		
	<b>10 Stk</b>	EP .....	GP .....

Bereich 27.03 Drehtüren .....

MWSt. (19,0 %) .....

**Gesamtsumme inkl. MWSt.** .....

LV-Gesamtaufstellung: Seite 45.

# Leistungsverzeichnis

Deckblatt des Gliederungspunktes

Projekt: IK-H OP-Sanierung

Projekt-Nr.: 2103

## LV 27 Tischlerarbeiten Dreh- und Schiebetüren

Beschränkte Ausschreibung ohne Teil...

### 27.04 Bereich Schiebetüren

Gesamt in EUR

<b>Gesamtsumme</b>	Bereich 27.04 Schiebetüren .....	
	MWSt. 19,0 % .....	
	<b>Gesamtsumme inkl. MWSt.</b> .....	
	LV-Gesamtaufstellung: Seite 45.	

**IK-H OP-Sanierung  
Orchideenstieg 14  
22297 Hamburg**

# Leistungsverzeichnis

Aufstellung der Leistungspositionen

Projekt: 2103 IK-H OP-Sanierung

<b>27</b>	<b>LV</b>	<b>Tischlerarbeiten Dreh- und Schiebetüren</b>
27.04	Bereich	Schiebetüren

Nr. / Art	Text / Menge / Einheit	Einheitspreis (EP)	Gesamtpreis (GP)
-----------	------------------------	--------------------	------------------

**27.04 Bereich Schiebetüren**

### Türelemente

Text

**27.04.1 Schiebetür 0,72 x 2,11 m (EI(2)30-S(200)C5)**

Position

Ausführung gemäß Ausführungsbeschreibung 0004 (Seite 22)  
 Türelement 0,72 x 2,11 m  
 Austausch einer Bestandstür in Bestandswand durch neue Tür  
 (Ausbau siehe sep. Pos.)  
 ohne Anforderungen an Schallschutz.

Anforderung:

- EI<sub>230-S200</sub>C5
- Die lichten Öffnungsmaße sind vor Ort vor Bestellung zu prüfen

<b>1</b>	<b>Stk</b>	EP .....	GP .....
----------	------------	----------	----------

**27.04.2 Schiebetür 0,965 x 2,06 m (EI(2)30-S(200)C5)**

Position

Ausführung gemäß Ausführungsbeschreibung 0004 (Seite 22)  
 Türelement 0,965 x 2,06 m  
 Austausch einer Bestandstür in Bestandswand durch neue Tür  
 (Ausbau siehe sep. Pos.)  
 ohne Anforderungen an Schallschutz.

Anforderung:

- EI<sub>230-S200</sub>C5
- Die lichten Öffnungsmaße sind vor Ort vor Bestellung zu prüfen

<b>1</b>	<b>Stk</b>	EP .....	GP .....
----------	------------	----------	----------

**27.04.3 Schiebetür 1,11 x 2,06 m (EI(2)30-S(200)C5)**

Position

Ausführung gemäß Ausführungsbeschreibung 0004 (Seite 22)  
 Türelement 1,11 x 2,06 m  
 Austausch einer Bestandstür in Bestandswand durch neue Tür  
 (Ausbau siehe sep. Pos.)  
 ohne Anforderungen an Schallschutz.

- Fortsetzung auf nächster Seite -

Übertrag: .....

# Leistungsverzeichnis

Aufstellung der Leistungspositionen

Projekt: 2103 IK-H OP-Sanierung

**27**      **LV**      **Tischlerarbeiten Dreh- und Schiebetüren**  
 27.04      Bereich      Schiebetüren

Übertrag: .....

Nr. / Art	Text / Menge / Einheit	Einheitspreis (EP)	Gesamtpreis (GP)
	- Fortsetzung von Eintrag 27.04.3 -		
	Anforderung: - EI <sub>230</sub> -S <sub>200</sub> C5 - Die lichten Öffnungsmaße sind vor Ort vor Bestellung zu prüfen		
	<b>1</b> <b>Stk</b>	EP .....	GP .....
<b>27.04.4</b> Position	<b>Schiebetür 1,26 x 2,50 m (EI(2)30-S(200)C5)</b> Ausführung gemäß Ausführungsbeschreibung 0004 (Seite 22) Türelement 1,26 x 2,50 m Austausch einer Bestandsstür in Bestandswand durch neue Tür (Ausbau siehe sep. Pos.) ohne Anforderungen an Schallschutz.  Anforderung: - EI <sub>230</sub> -S <sub>200</sub> C5 - Die lichten Öffnungsmaße sind vor Ort vor Bestellung zu prüfen		
	<b>1</b> <b>Stk</b>	EP .....	GP .....
<b>27.04.5</b> Position	<b>Schiebetür 1,51 x 2,135 m (EI230-S200C5)</b> Ausführung gemäß Ausführungsbeschreibung 0004 (Seite 22) Türelement 1,51 x 2,135 m ohne Anforderungen an Schallschutz.  Anforderung: - EI <sub>230</sub> -S <sub>200</sub> C5		
	<b>1</b> <b>Stk</b>	EP .....	GP .....
<b>27.04.6</b> Position	<b>Zulage zur Vorposition für Glasausschnitte</b> Ausführung gemäß Ausführungsbeschreibung 0004 (Seite 22) Zulage zu Vorpositionen für Glasausschnitte Größe 0,80 x 0,80 m mit einer Höhe von OKFF (als BRH) von ca. 1,15m, mit den Anforderungen an den Brandschutz der Grundposition,  Einbau flächenbündig ohne Glashalteleisten.		
	<b>4</b> <b>Stk</b>	EP .....	GP .....

Übertrag: .....

# Leistungsverzeichnis

Aufstellung der Leistungspositionen

Projekt: 2103 IK-H OP-Sanierung

**27 LV Tischlerarbeiten Dreh- und Schiebetüren**  
27.04 Bereich Schiebetüren

Übertrag: .....

Nr. / Art	Text / Menge / Einheit	Einheitspreis (EP)	Gesamtpreis (GP)
-----------	------------------------	--------------------	------------------

**27.04.7 Schiebetür 1,51-1,56 x 2,50 m (32dB)**

Position

Ausführung gemäß Ausführungsbeschreibung 0004 (Seite 22)  
1,51 - 1,56 x 2,50 m  
ohne Anforderungen an den Brandschutz

Anforderung:  
- Schallschutz R'w (eingebaut) 32 dB

4 Stk EP ..... GP .....

**27.04.8 Zulage zur Vorposition für Glasausschnitte**

Position

Ausführung gemäß Ausführungsbeschreibung 0004 (Seite 22)  
Zulage zur Vorposition für Glasausschnitte  
Größe 0,80 x 0,80 m  
mit einer Höhe von OKFF (als BRH) von ca. 1,15m  
mit den Anforderungen an den Schallschutz der Grundposition

4 Stk EP ..... GP .....

**27.04.9 Zulage zur Vorposition für Edelstahlzargen**

Position

6 Stk EP ..... GP .....

**27.04.10 Ausbau und Entsorgung Bestands-Schiebetüren**

Position

Gem. Türliste (Übersicht) müssen Bestandstüren (Schiebetüren Holz und zum Teil mit Glasausschnitten) ausgebaut und fachgerecht entsorgt werden.  
Türabmessungen von 0,72 (kleinstes Maß Breite) bis 1,51  
Höhe von 2,06 bis 2,50 m  
Ausbau aller Elemente inkl. Türantriebe sofern vorhanden.

3 Stk EP ..... GP .....

## Türtechnik

Text

**27.04.11 berührungsloser Sensortaster**

Position

**berührungslose kapazitive Sensortaster**

Die in der Türliste benannten Türelemente erhalten berührungslose kapazitive Sensortaster des Herstellers Captron für berührungsloses Schalten zur Montage in Wänden, bestehend aus:

- kapazitivem Sensortaster
- optische Rückmeldung durch LEDs
- Schriftzug TÜR AUF
- Signalgebung in grün

- Fortsetzung auf nächster Seite -

Übertrag: .....



# Leistungsverzeichnis

Aufstellung der Leistungspositionen

Projekt: 2103 IK-H OP-Sanierung

**27 LV Tischlerarbeiten Dreh- und Schiebetüren**  
27.04 Bereich Schiebetüren

Übertrag: .....

Nr. / Art	Text / Menge / Einheit	Einheitspreis (EP)	Gesamtpreis (GP)
-----------	------------------------	--------------------	------------------

- Fortsetzung von Eintrag 27.04.11 -

- Abdeckfarbring grau
- Edelstahl-Grundplatte ca. 24 x 15 cm
- Betriebsspannung: DC 24 V
- LEDs: grüne LEDs
- Verpolungsschutz: alle Leitungen
- Kurzschluss- und Überlastsicher
- keine Betätigungskraft notwendig

Leitfabrikat / Qualitätsmaßstab: GEZE Sensortaster

Angebotenes Fabrikat, '.....'

Die Taster müssen die Einstellungsfunktionen "Bett lang" und "Bett kurz" sowie "dauerauf" ermöglichen.

Die Taster sind immer für eine Tür, d.h. von beiden Raumseiten anzubieten.

**7 Türen** EP ..... GP .....

**27.04.12**  
Position

**Automatik-Antrieb, 1- flügelige Schiebetür**

Ausführung gemäß Ausführungsbeschreibung 0003 (Seite 20)

Automatik-Schiebetürantrieb,

**Produkt: Dormaka,**

mit Modularaufbau bestehend aus einer stabilen, stranggepressten Aluminium-Laufschiene, die Lauffläche besteht aus einem auswechselbaren Kunststoffprofil. Zweiteiliger Laufwagen und vier wartungsfrei, kugelgelagerte Konkav-Stahl-Laufrollen, einschließlich Gegenrollen für besonders leichten und geräuscharmen Lauf. Die Laufrollen haben einen Durchmesser von 38mm.

Max. Flügelgewicht bis 200kg (inkl. Baumusterprüfung mit 1 Mio. Lastwechsel)

Der Antrieb verfügt über eine sich selbst optimierende Mikroprozessorsteuerung mit Selbst-diagnose. Diese kontrolliert elektronisch, ohne Endschalter, sämtliche Bewegungsvorgänge in beiden Richtungen und reversiert das Türblatt bei Bedarf automatisch, "Hindernisse im Fahrweg werden dadurch erkannt", diese Reversierkraft ist in beiden Richtungen einstellbar.

Die Kraftübertragung der Antriebseinheit erfolgt über einen wartungsfreien Zahnriemen ohne

- Fortsetzung auf nächster Seite -

Übertrag: .....

# Leistungsverzeichnis

Aufstellung der Leistungspositionen

Projekt: 2103 IK-H OP-Sanierung

**27 LV Tischlerarbeiten Dreh- und Schiebetüren**  
27.04 Bereich Schiebetüren

Übertrag: .....

Nr. / Art	Text / Menge / Einheit	Einheitspreis (EP)	Gesamtpreis (GP)
	- Fortsetzung von Eintrag 27.04.12 -		
	Schmierstoffe. Vor dem Erreichen der Endlagen in Auf- und Zu-Richtung wird die Geschwindigkeit automatisch reduziert.		
	Bei einem Stromausfall ist Handbetätigung der Türanlage möglich.		
	Fabrikat: Dorma ES 410 für einflügelige Schiebetüren		
	Potentialausgleich gemäß VDE 0107 ist permanent über Schleifkontakte realisiert.		
	Kurzschlussfestes, integriertes Netzteil 220~/50,60 Hz 24 V~/2 A.		
	Inbetriebnahme ohne Hilfsmittel.		
	Baumusterprüfung nach DIN 18650, EN 61508, EN 60335-1 und VDE 700, qualitätsgesicherte Fertigung nach DIN ISO 9002, CE geprüft.		
	Integrierte Sonderfunktionen: Push & Go, dabei wird bei manueller Öffnung der Türen autom. der Öffnungsimpuls ausgelöst und Tür fährt automatisch.		
<b>7</b>	<b>Stk</b>	EP .....	GP .....

## Türbeschläge

Text

### 27.04.13

Position

#### Beschlag G/G

Ausführung gemäß Ausführungsbeschreibung 0002 (Seite 18)  
Türbeschlag für 1-flügelige Tür,  
Ausführung als Griff / Griff- Garnitur,  
liefern und einbauen.  
Beidseitiger Bügelgriff, Länge 425 mm aus Edelstahl mit  
Griffeinstand von 130 mm.

**8 Türen** EP ..... GP .....

**Bereich 27.04 Schiebetüren** .....

MWSt. (19,0 %) .....

**Gesamtsumme inkl. MWSt.** .....

LV-Gesamtaufstellung: Seite 45.

# Leistungsverzeichnis

Deckblatt des Gliederungspunktes

Projekt: IK-H OP-Sanierung

Projekt-Nr.: 2103

## LV 27 Tischlerarbeiten Dreh- und Schiebetüren

Beschränkte Ausschreibung ohne Teil...

### 27.05 Bereich Stundenlohnarbeiten

Gesamt in EUR

<b>Gesamtsumme</b>	Bereich 27.05 Stundenlohnarbeiten .....	
	MWSt. 19,0 % .....	
	<b>Gesamtsumme inkl. MWSt.</b> .....	
	LV-Gesamtaufstellung: Seite 45.	

**IK-H OP-Sanierung  
Orchideenstieg 14  
22297 Hamburg**

# Leistungsverzeichnis

Aufstellung der Leistungspositionen

Projekt: 2103 IK-H OP-Sanierung

**27**      **LV**      **Tischlerarbeiten Dreh- und Schiebetüren**  
 27.05      Bereich      Stundenlohnarbeiten

Nr. / Art	Text / Menge / Einheit	Einheitspreis (EP)	Gesamtpreis (GP)
-----------	------------------------	--------------------	------------------

**27.05**      **Bereich**      **Stundenlohnarbeiten**

## Stundenlohnarbeiten

Text

Stundenlohnarbeiten sind nur auf ausdrückliche Anordnung der Objektüberwachung auszuführen.  
 Stundenlohnarbeiten werden nur vergütet, sofern diese vor Ausführung nach VOB/B § 2 Nr.10 beauftragt worden sind, Stundennachweise sind der Objektüberwachung täglich vorzulegen.  
 Aufsichtsstunden werden nicht vergütet. In den Einheitspreisen für Stundenlohnarbeiten sind alle Nebenkosten, Zuschläge und Fahrtkosten etc. enthalten.

### 27.05.1

Position

#### Stundensatz Fachwerker

Arbeiten, welche nicht in den Positionen erfasst sind und gegen Nachweis zur Ausführung kommen:

Fachwerker

**40**      **h**      EP .....      GP .....

### 27.05.2

Position

#### Stundensatz Hilfsarbeiter

Arbeiten, welche nicht in den Positionen erfasst sind und gegen Nachweis zur Ausführung kommen:

Fachwerker

**40**      **h**      EP .....      GP .....

**Bereich 27.05 Stundenlohnarbeiten** .....

MWSt. (19,0 %) .....

**Gesamtsumme inkl. MWSt.** .....

LV-Gesamtaufstellung: Seite 45.

# Zusammenfassung der Gliederungspunkte

Summenangaben aller Gliederungspunkte

Projekt: 2103 IK-H OP-Sanierung

## LV 27 Tischlerarbeiten Dreh- und Schiebetüren

Nr.	Art	Bezeichnung der Leistungsverzeichnisebene	Gesamt in EUR
27.00	Bereich	Vorbemerkungen	nur Textinformation
27.01	Bereich	Ausführungsbeschreibungen	nur Textinformation
27.02	Bereich	Baustelleneinrichtung	.....
27.03	Bereich	Drehtüren	.....
27.04	Bereich	Schiebetüren	.....
27.05	Bereich	Stundenlohnarbeiten	.....
<b>Gesamtsumme</b>		LV 27 Tischlerarbeiten Dreh- und Schiebetüren	.....
		MWSt. 19,0 %	.....
		<b>Gesamtsumme inkl. MWSt.</b>	.....

.....  
(Ort und Datum)

.....  
(Stempel und Unterschrift)

**Ausschreiber - Geprüft**

